

**Санкт-Петербург, Инструментальная
улица, 3Ш**

865 260 ₺

Санкт-Петербург, Инструментальная улица, 3Ш

Округ

[СПБ, Петроградский район](#)

Улица

[улица Инструментальная](#)

ПСН - Помещение свободного назначения

Общая площадь

376.2 м²

Детали объекта

Тип сделки

Сдаю

Раздел

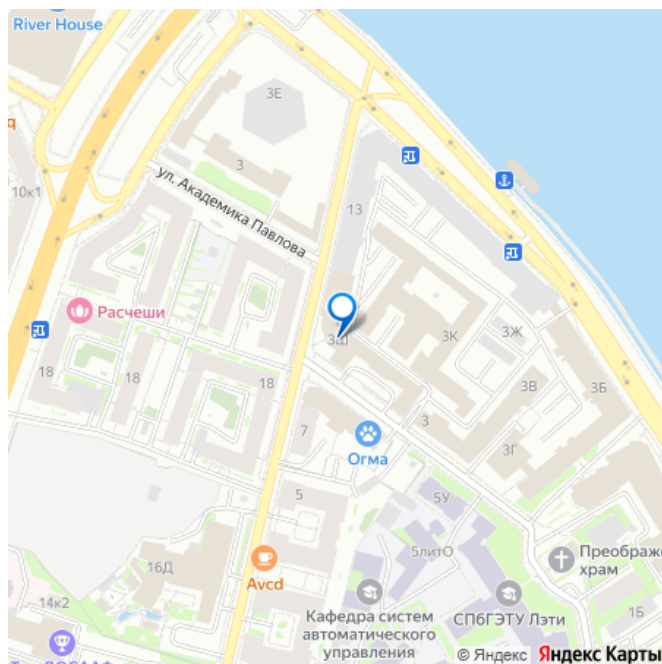
[Коммерческая недвижимость](#)

Описание

Предлагается в аренду уникальное помещение бывшего винного склада

Предлагается в аренду нежилое помещение с богатой историей и неповторимой атмосферой. Ранее здесь располагался винный склад, что определило его особый характер: кирпичные своды, массивные стены, стабильный температурно-влажностный режим. Пространство идеально подходит для тех, кто ищет не просто квадратные метры, а готовый образ для своего бизнеса. Характеристики: Общая

для заметок



площадь: 376,2 м² Расположение:

Инструментальная ул., д. 3, литера В
(Петроградский район) - Въездные ворота/
отдельный шлагбаум с Инструментальной ул.
(открытие с пульта из помещения) Три

отдельных входа Электроснабжение: 35 кВт
Водоснабжение ХВС (ГВС от электрических
бойлеров), водоотведение централизованное
Вентиляция приточно-вытяжная -

Кондиционирование Lessar - Отопление:

Тепловые пушки Вулкан 2 шт.; радиаторы -
АПС система пожарной сигнализации и
система оповещения 1 этаж Пом. 1 [зал]
247.4 кв.м. Вход 1 (Роллета 2.5 x 3)

Напольное покрытие бетонный наливной пол;

Стены кирпич/штукатурка Окна витражные

Высота потолков: 6-10 м Лифт: подъемник
гидравлический (стеклянный куб) Пом. 2

[помещение] 34.9 кв.м. Вход 2: Раздвижная
дверь (выход на внутр.территорию) Пом. 4

[санузел] 0.9 кв.м. Винтовая лестница на 2-ой
и 3-ий этажи Пом. 3 [гардеробная] 8.3 кв.м.

Пом. 5 [санузел] 1.9 кв.м. 2 этаж 45.5 кв.м.

Серверная, кухня, разводка под мощную
технику 3 этаж 48.2 кв.м. 2 санузла,

пьедестал для душевой кабины Идеально

подойдет для: Ресторана, винного бара,
лаунж-зоны, пивоварни (атмосфера старого
склада создаёт уникальную гостевую среду);

Проведения банкетов, дегустаций, частных
мероприятий; Творческого кластера,

выставочного зала, фотостудии; Склада (в
том числе температурного) или

производственного цеха; Офиса с

нестандартным дизайном. Условия аренды:

Срок аренды: долгосрочно (обсуждаемо)

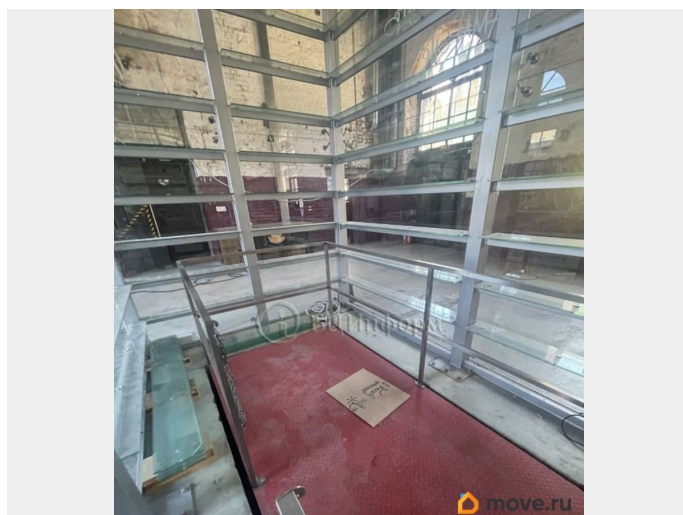
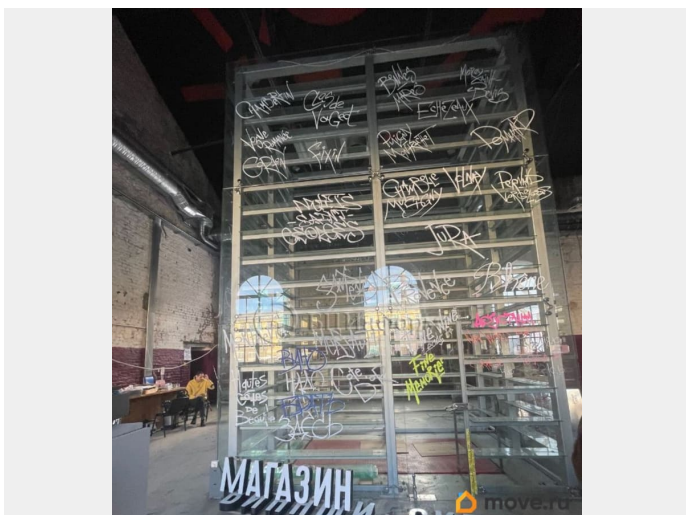
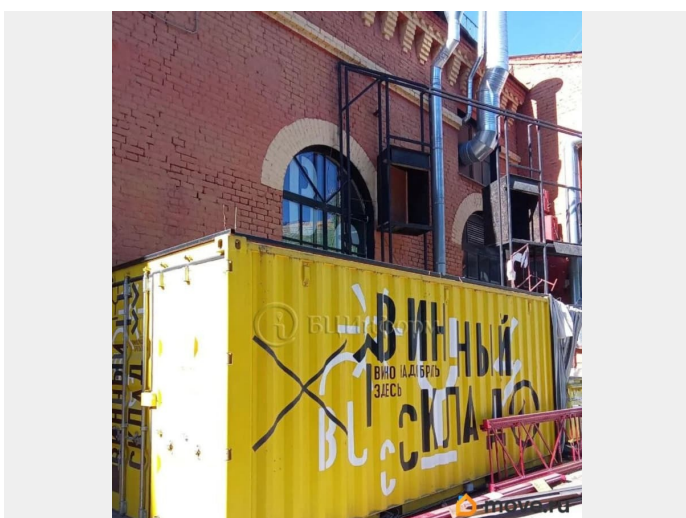
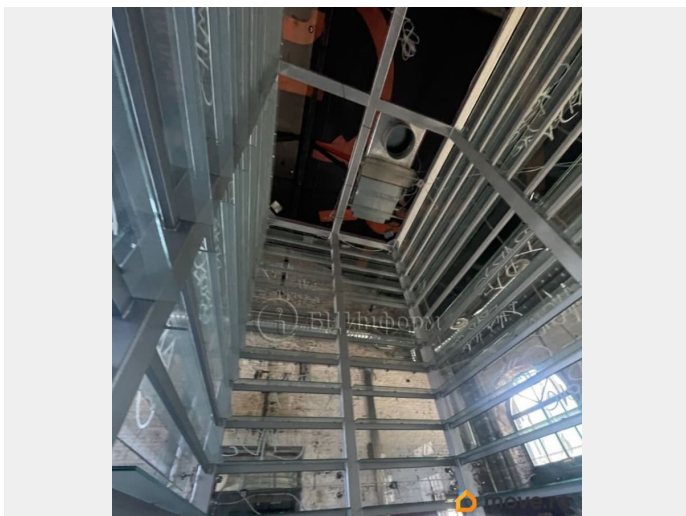
Коммунальные платежи: по счётчикам /
включены в ставку Преимущества:

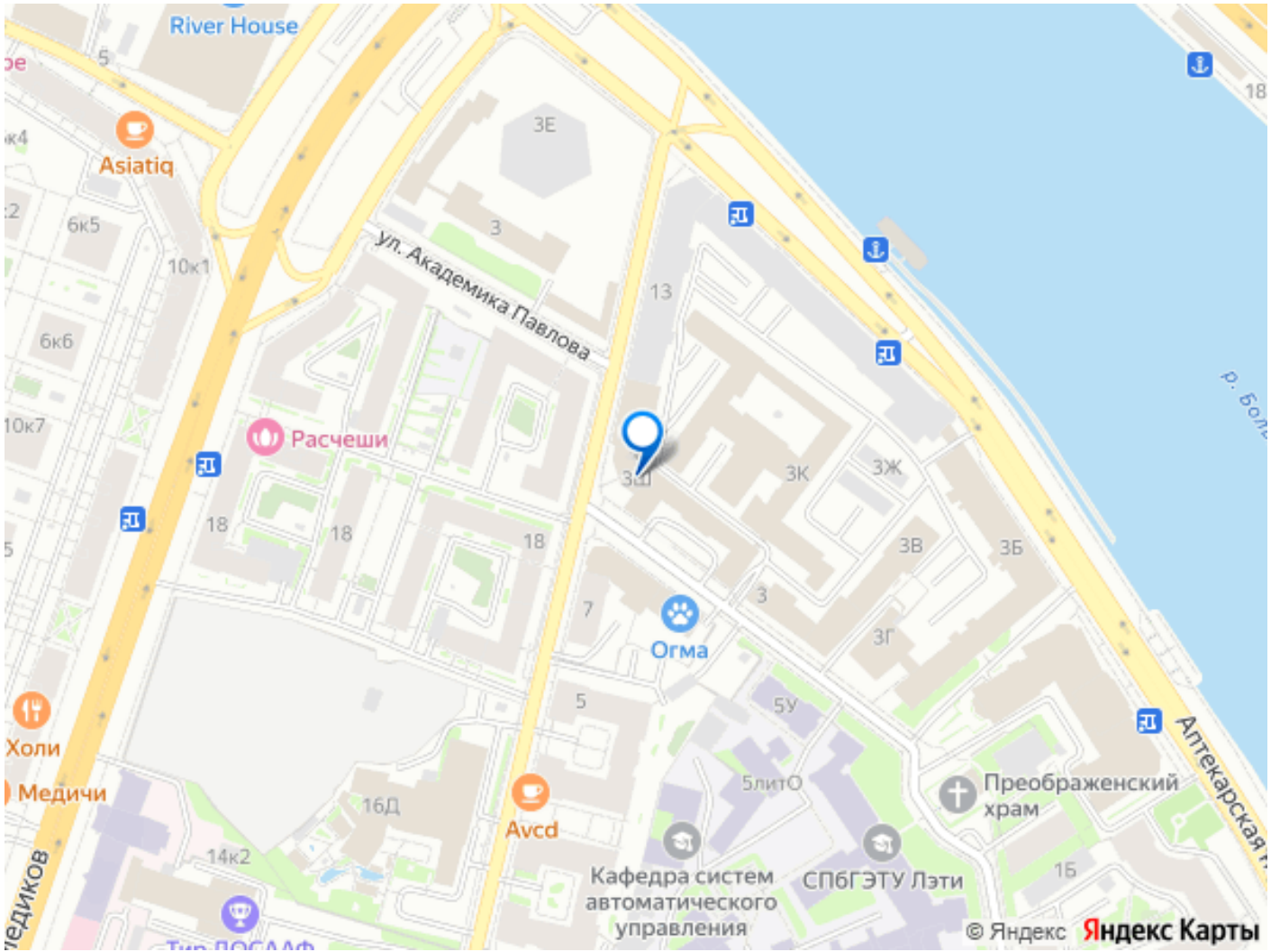
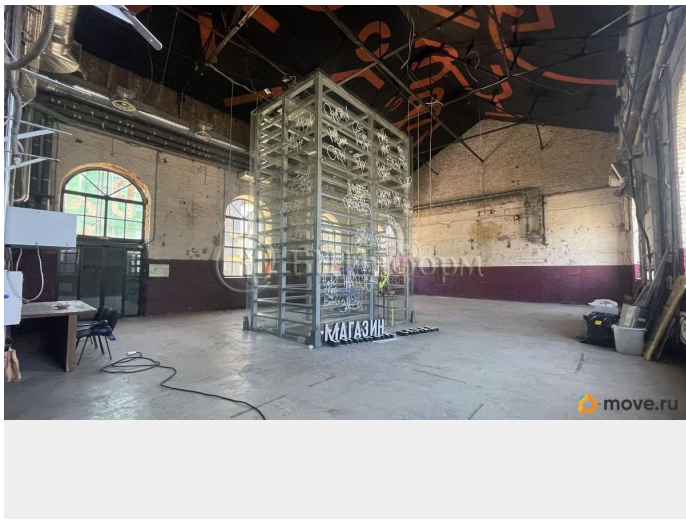
Уникальная архитектура, привлекающая

внимание клиентов; Готовность к

согласованию под общепит (опыт

предыдущих резидентов); Собственник — юридическое лицо, работаем с НДС; Арендная ставка зависит от целевого назначения.





Move.ru - вся недвижимость России