

Создано: 12.01.2026 в 16:48

Обновлено: 09.02.2026 в 03:38

Санкт-Петербург, Бестужевская улица, 10

339 000 ₽

Санкт-Петербург, Бестужевская улица, 10

Округ

[СПБ, Калининский район](#)

Улица

[улица Бестужевская](#)

ПСН - Помещение свободного назначения

Общая площадь

377 м²

Детали объекта

Тип сделки

Сдаю

Раздел

[Коммерческая недвижимость](#)

Описание

Предлагается в аренду производственно-складская площадь на территории технопарка Компонент. Полная инфраструктура для сотрудников и владельцев бизнеса. Осталось всего 11 помещений разной площади: * Под чистый бизнес: офисы, торговля, услуги и спорт., площади от 7 до 300м. * Помещения для производства с повышенным расходом воды или электричества. площади от 150 до 400к.в.м * Помещения для складов от 47кв.м. до 420кв.м. * Видовое помещение на 7 этаже с панорамным остеклением 270кв.м. (лифт

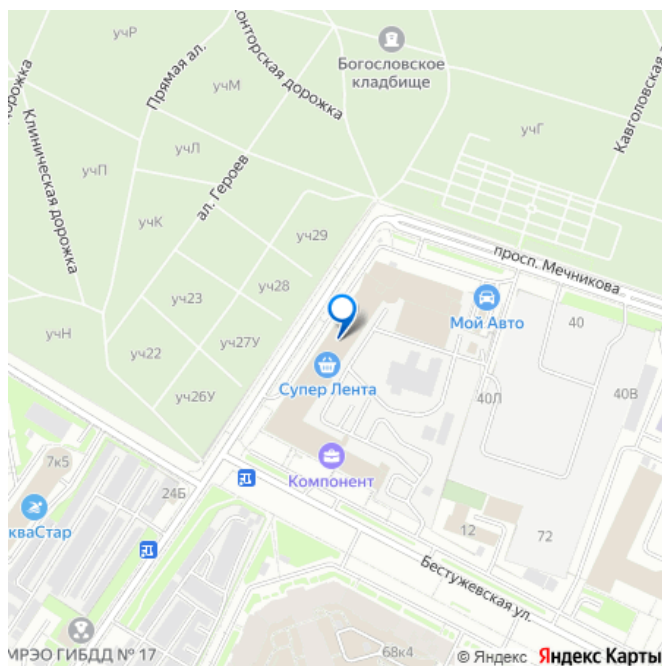
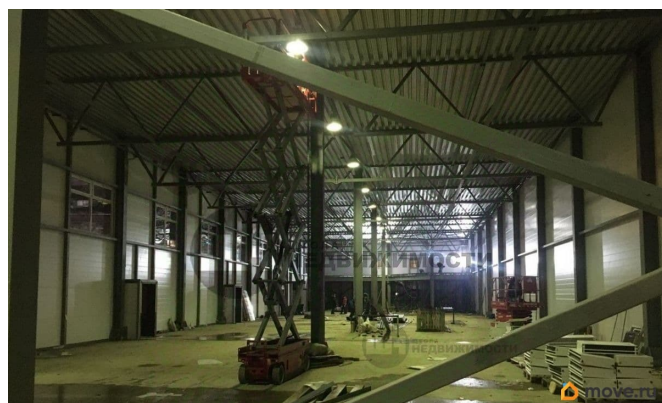
<https://spb.move.ru/objects/9287922148>

Наталья Салева, Школа

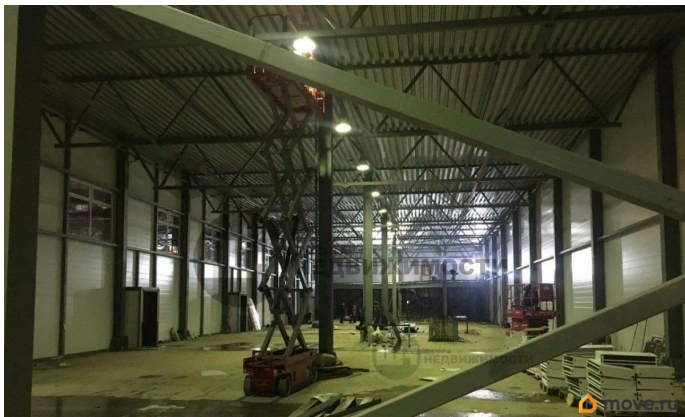
Недвижимости

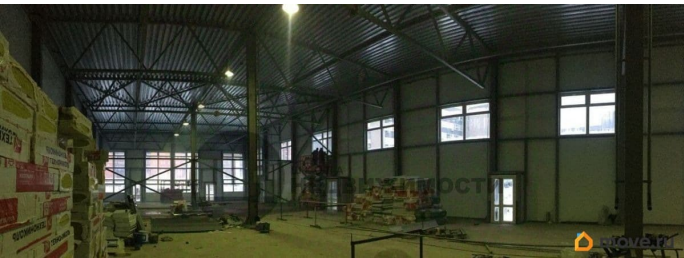
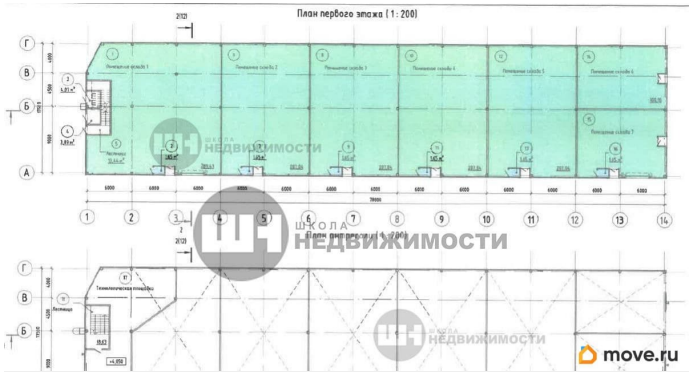
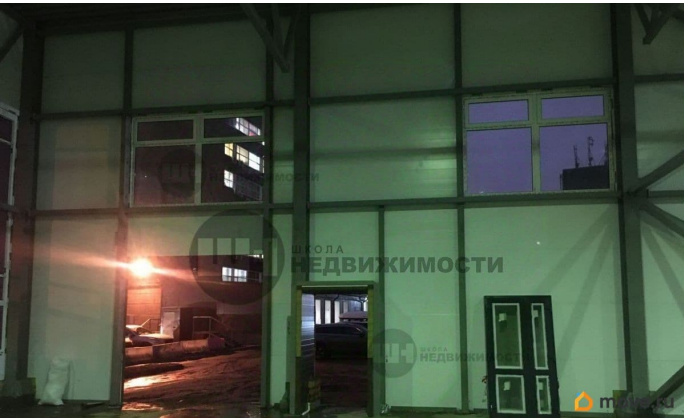
79111362442

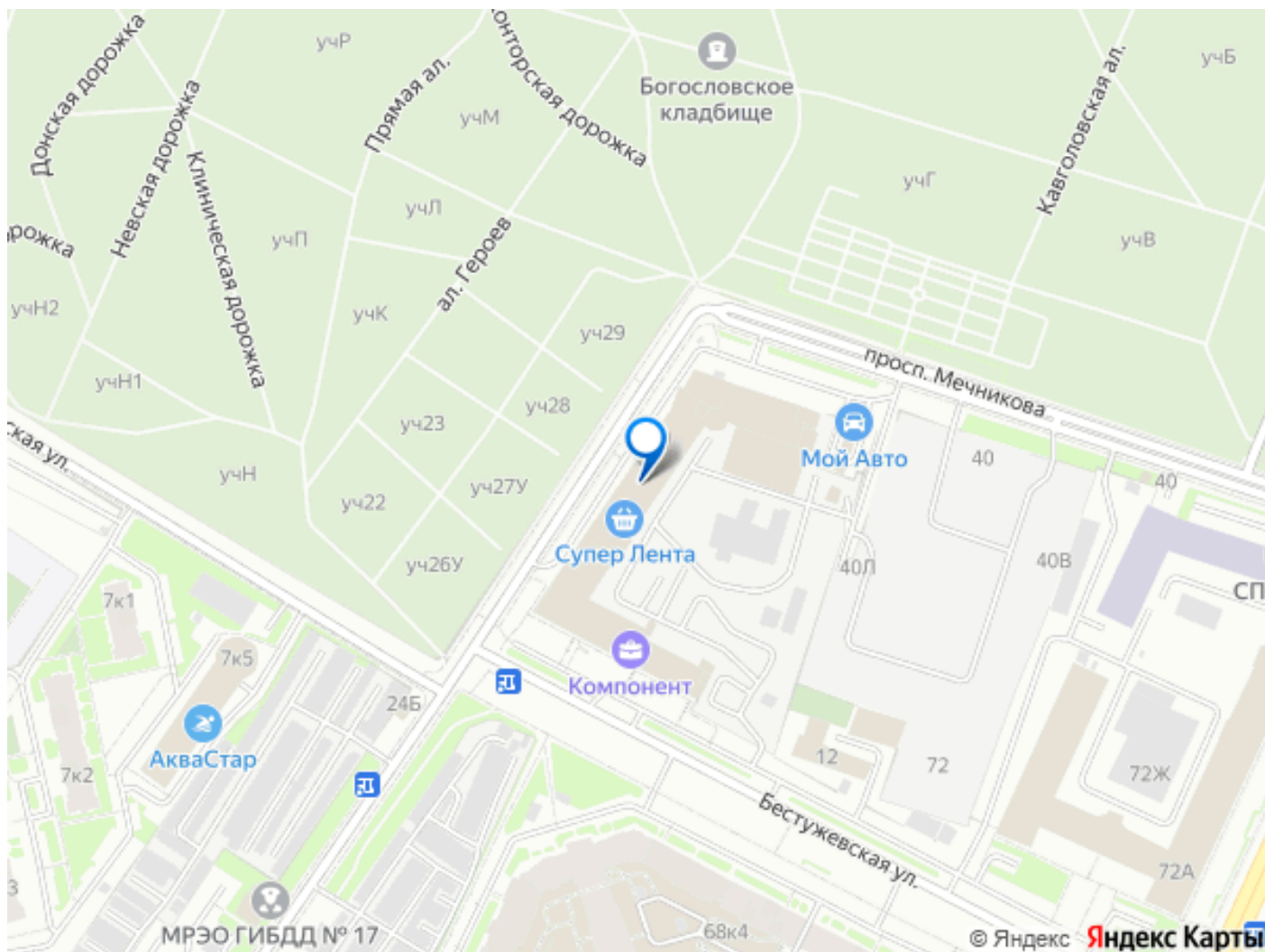
для заметок



и лестницы). Отдельно стоящий корпус 420 кв.м. для производства или склада построен в 2024 году. Имеет удобные подъездные пути круглый год (как с внутренней территории технопарка, так и с улицы) Основные характеристики: - помещение правильной формы 78x17,5 м (возможно деление секциями от 300 м²) - уровень пола 0 - высота потолков 8 метров - створ ворот 4x4 - нагрузка на пол 2 т/м² - стены утепленная сэндвич панель - возможно оборудование антресоли - зона разгрузки и погрузки - паркинг - круглосуточный доступ - все коммуникации центральные, мощность ЭЭ 150 кВт (с возможностью увеличения) Коммуникации на территории технопарка: - отопление (от локальной газовой котельной) - ХВС и водоотведение - мощность ЭЭ 150 кВт (с возможностью увеличения) - охранно-пожарная сигнализация - несколько входов, несколько грузовых и пассажирских лифтов (к каждому входу) Территория технопарка большая: точки питания, паркинг, место для отдыха и встреч. Удобная транспортная доступность - рядом несколько остановок общественного транспорта. На технической карте города наш технопарк входит в территорию центрального района. Номер объекта: #1/538368/24116







Move.ru - вся недвижимость России