

Создано: 03.02.2026 в 12:12

Обновлено: 03.02.2026 в 13:14

<https://spb.move.ru/objects/9288706692>

Собственник

79812268798

**Санкт-Петербург, Новочеркасский
проспект, 1Ж**

37 200 ₽

Санкт-Петербург, Новочеркасский проспект, 1Ж

Округ

[СПБ, Красногвардейский район](#)

Улица

[проспект Новочеркасский](#)

ПСН - Помещение свободного назначения

Общая площадь

37 м²

Детали объекта

Тип сделки

Сдаю

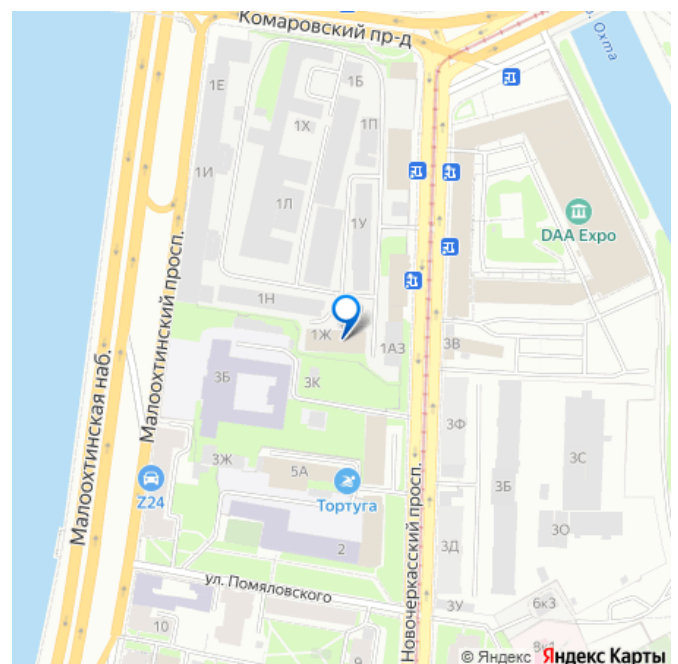
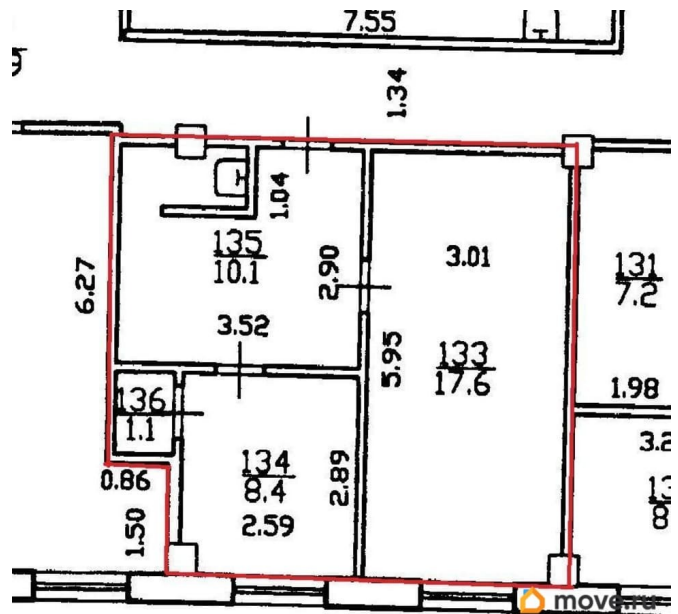
Раздел

[Коммерческая недвижимость](#)

Описание

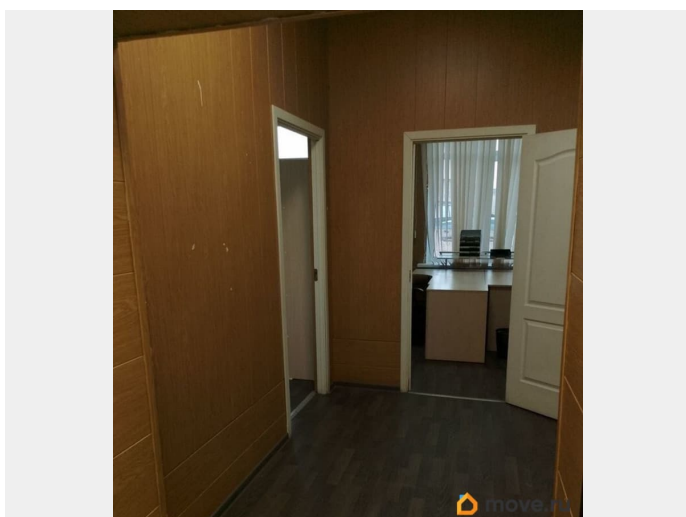
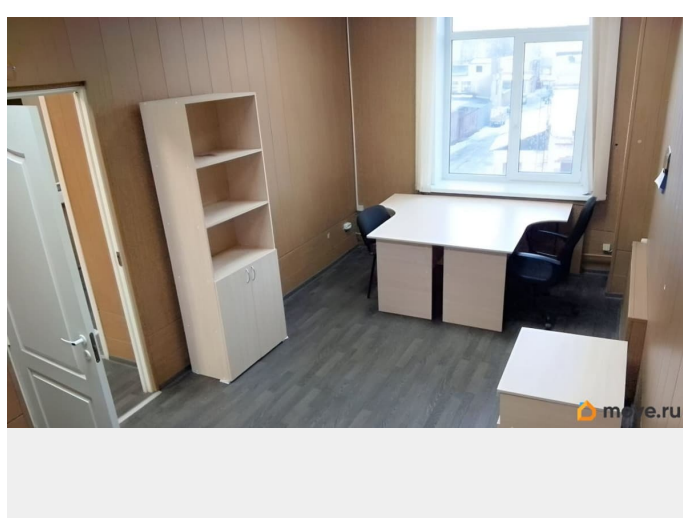
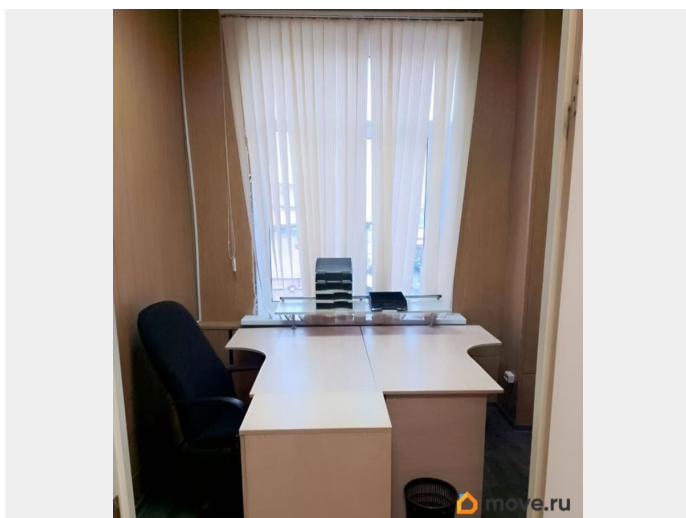
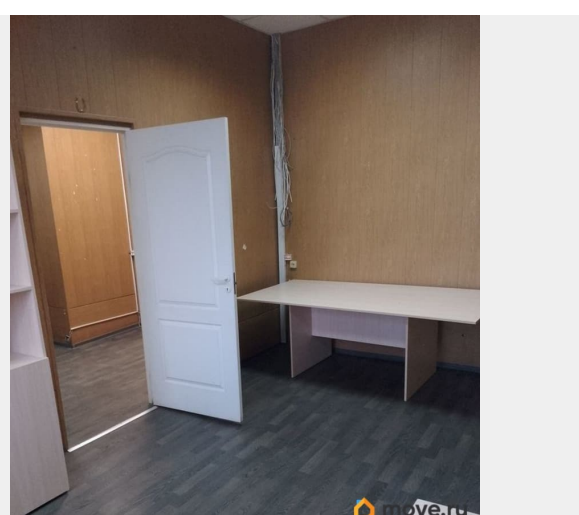
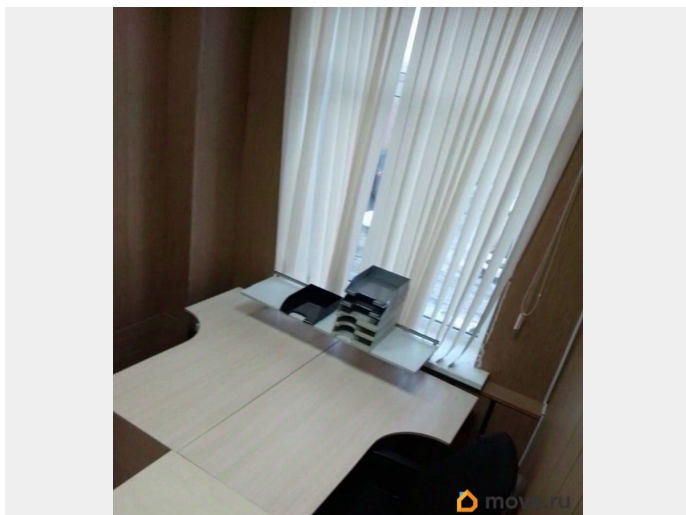
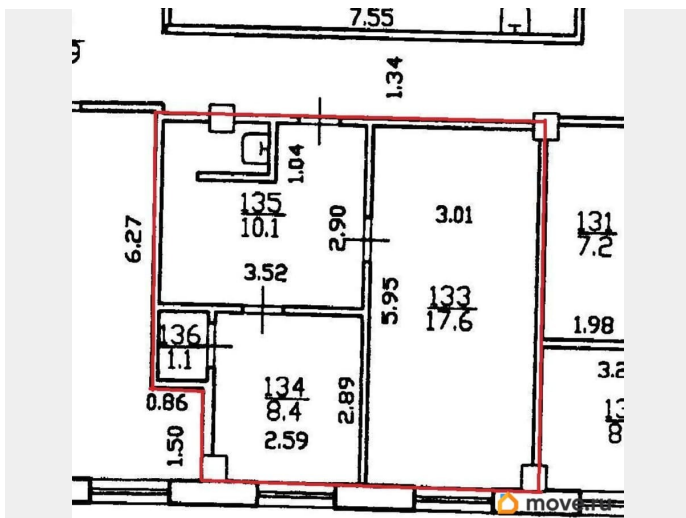
Акционерное общество Штурманские приборы приглашает к взаимовыгодному сотрудничеству и предлагает в долгосрочную аренду современное помещение площадью 102,3 м² на территории собственного производственного комплекса. Ключевые характеристики объекта:— Расположение: 3-й этаж. — Высота потолков: 3,0 м. — Электроснабжение: Возможность выделения необходимой мощности по запросу. Комплексное обслуживание (включено в арендную ставку):—

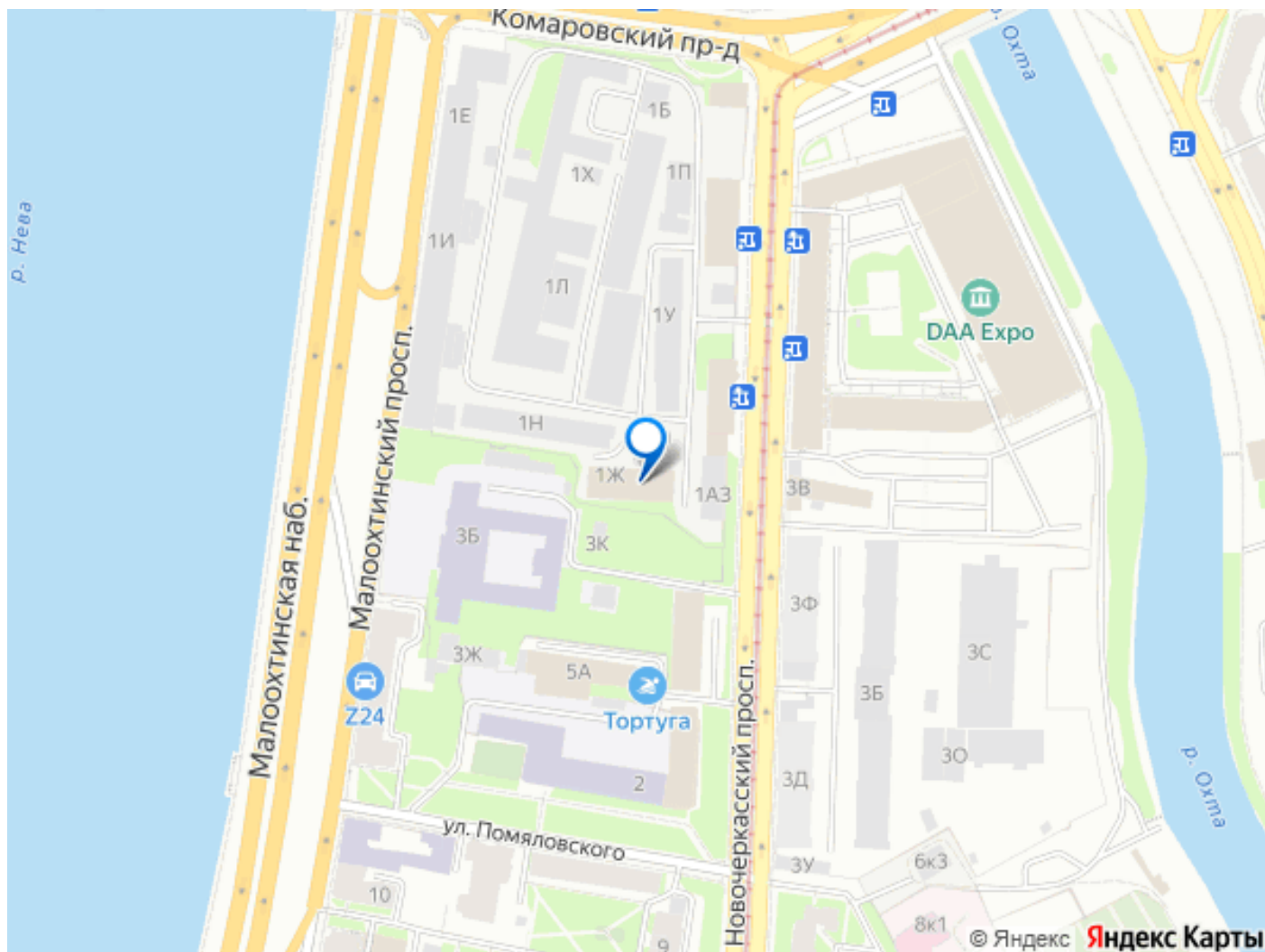
для заметок



Коммунальные ресурсы: Отопление, водоснабжение. — Содержание общего имущества: Техническое обслуживание здания, текущий ремонт, уборка мест общего пользования и прилегающей территории. — НДС включен в стоимость. Дополнительные опции (оплачиваются отдельно):—

Электроснабжение по индивидуальному счетчику. — Интернет. — Предоставление юридического адреса. Инфраструктура и безопасность:— Охраняемая территория: Круглосуточный контрольно-пропускной режим. — Система доступа: Персонализированные пропуска для сотрудников, гостевые карты для посетителей. — Режим работы комплекса: Ежедневно с 7:00 до 23:00. Возможность согласования индивидуального графика. — Социальная инфраструктура: Столовая на территории завода. Локация и транспортная логистика: Помещение расположено в промышленно-деловом кластере в центре города с превосходной транспортной доступностью:— Метрополитен: 5 мин. на транспорте от ст. Новочеркасская (15 мин. пешком). Удобный подъезд от ст. Ладожская, Площадь Александра Невского, Чернышевская, Площадь Восстания, Площадь Ленина. — Наземный транспорт: Напротив главного входа — транспортный узел с более чем 10 маршрутами автобусов, троллейбусов и трамваев. Ограничения: На территории не размещаются пожаро- и взрывоопасные, химически вредные производства, а также предприятия пищевой промышленности.





Move.ru - вся недвижимость России