

Создано: 12.02.2026 в 20:09

Обновлено: 12.02.2026 в 20:32

**Санкт-Петербург, Лиговский проспект,
89/20**

110 000 ₽

Санкт-Петербург, Лиговский проспект, 89/20

Округ

[СПБ, Центральный район](#)

Улица

[Лиговский переулок](#)

ПСН - Помещение свободного назначения

Общая площадь

38 м²

Детали объекта

Тип сделки

Сдаю

Раздел

[Коммерческая недвижимость](#)

Описание

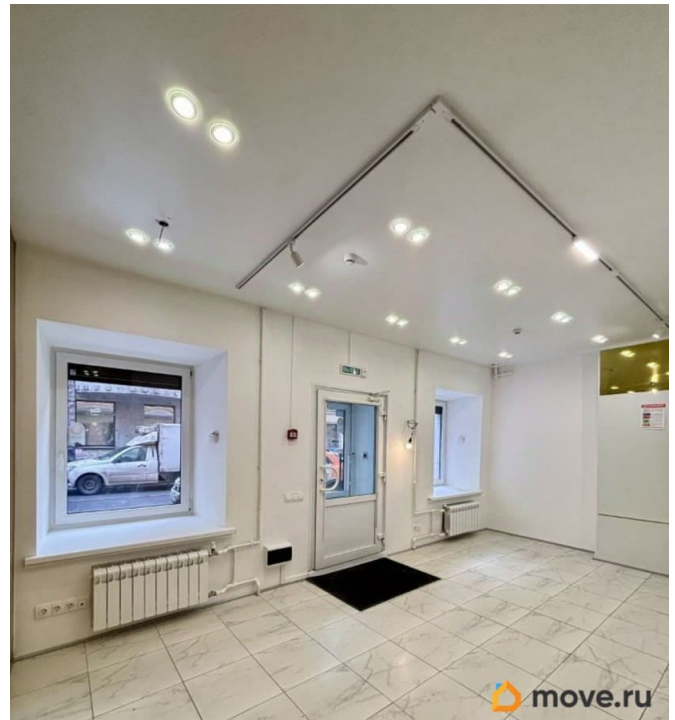
Арт. 129946728 Сдаётся на длительный срок фасадное помещение с собственным входом с улицы! 3 окна и дверь выходят на фасад дома на Свечной переулок. Общая площадь 38-кв.м. Электричество 15 кВт. В помещении закончен ремонт: выполнена штукатурка и покраска стен, на полу уложена плитка, заменены радиаторы отопления, заменены плинтусы, произведена разводка всей электрики, установлен бойлер. Имеются рабочие электрические ролеты на двери и на окнах. При входе есть небольшой тамбур со

<https://spb.move.ru/objects/9289840018>

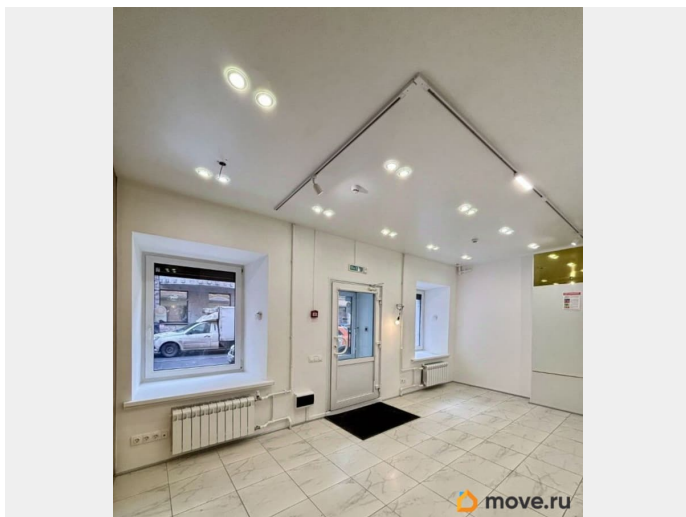
Андрей Соловей, Невский простор

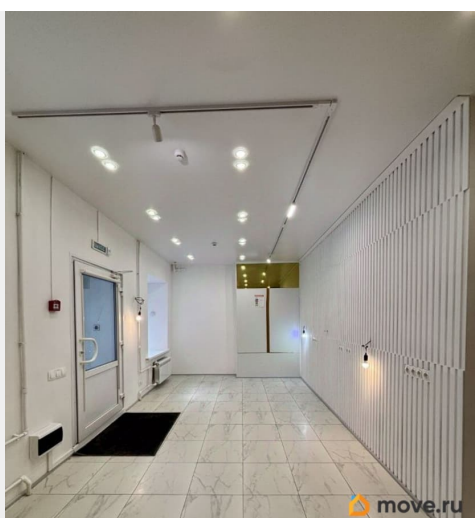
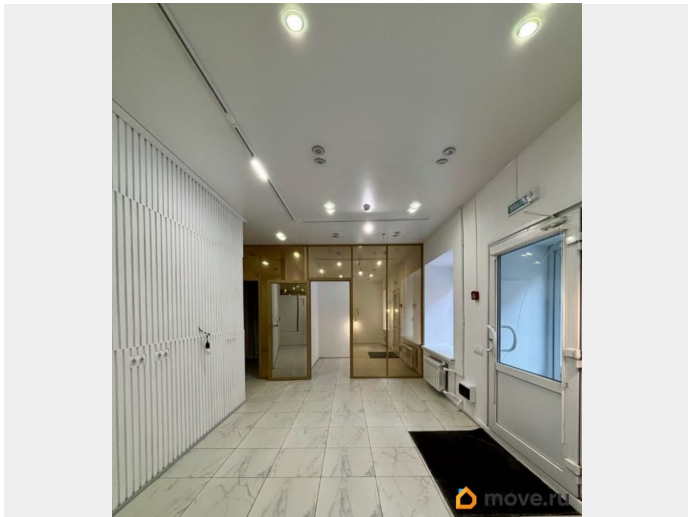
79117423428

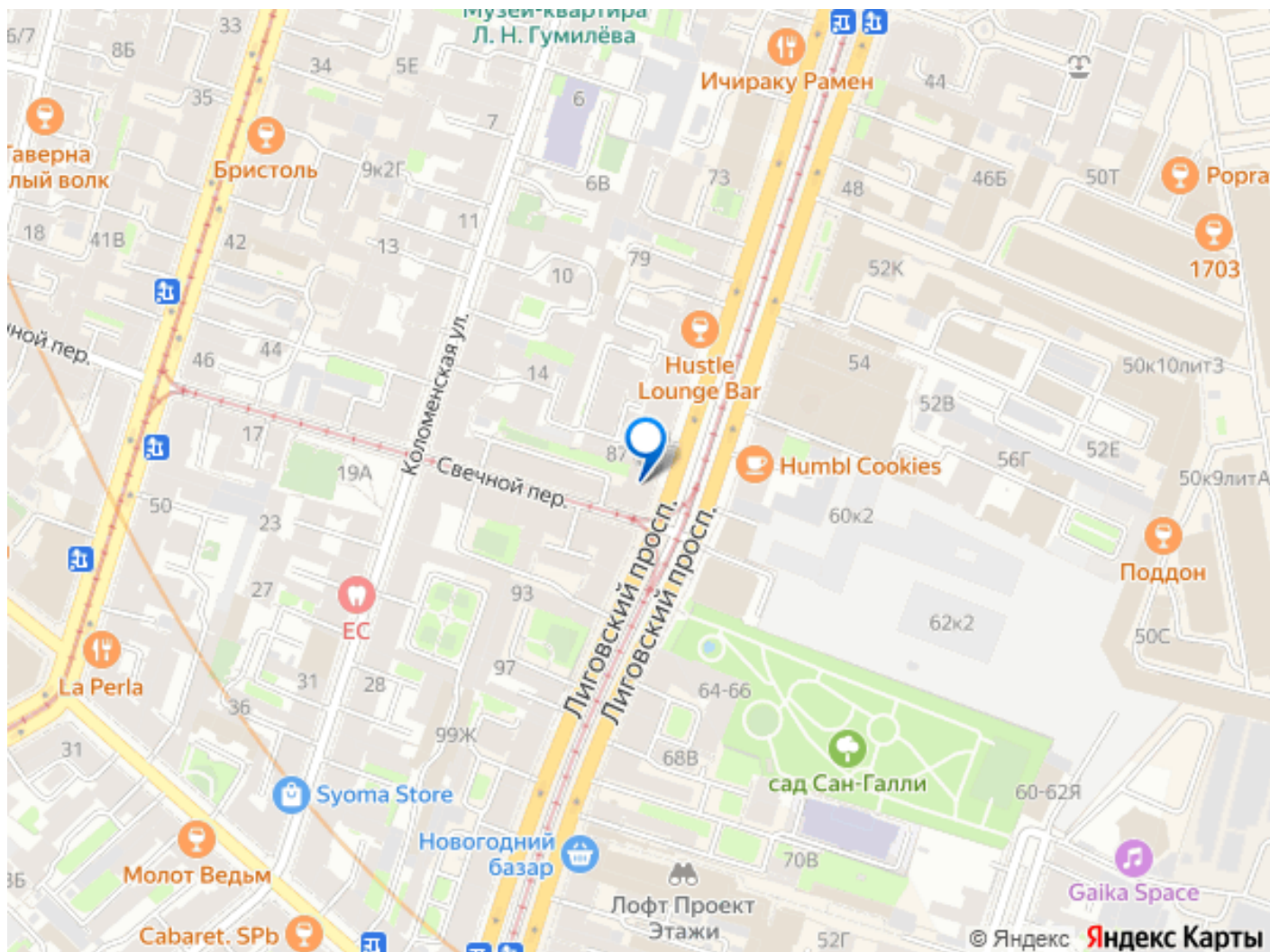
для заметок



второй дверь, чтобы избежать теплопотери. Помещение состоит из 3 комнат: большой зал (25-кв.м.) со входной группой и 2 окнами, отдельный кабинет с окном (5,6-кв.м.) и кухня/кабинет (5-кв.м.) для персонала. В коридоре есть дополнительный вывод воды. Трафик обеспечен не только удачной локацией, но еще и удачным соседством с Булочной Ф. Вольчека с одной стороны дома и с супермаркетом Дикси со стороны Лиговского проспекта. Также в этом же доме есть больше кафе, в доме напротив Грузинская кухня. У окон курсируют современные бесшумные трамваи. До метро Лиговский пр-кт 5 минут пешком, до Площади Восстания 11 минут, до Владимирской 11 минут. У входной двери всегда есть место для парковки машины или для разгрузки товара. Приглашаем арендатора из любой сферы! Мы всегда идем навстречу, создаем комфортные условия для ведения вашего бизнеса. Арендная ставка 110 000 рублей, залог 100%. К/у оплачиваются арендатором.







Move.ru - вся недвижимость России