

**Санкт-Петербург, проспект Большой  
Васильевского острова, 67к2**

**168 000 ₽**

Санкт-Петербург, проспект Большой Васильевского острова,  
67к2

Округ

[СПБ, Василеостровский район](#)

**ПСН - Помещение свободного назначения**

Общая площадь

42 м<sup>2</sup>

**Детали объекта**

Тип сделки

Сдаю

Раздел

[Коммерческая недвижимость](#)

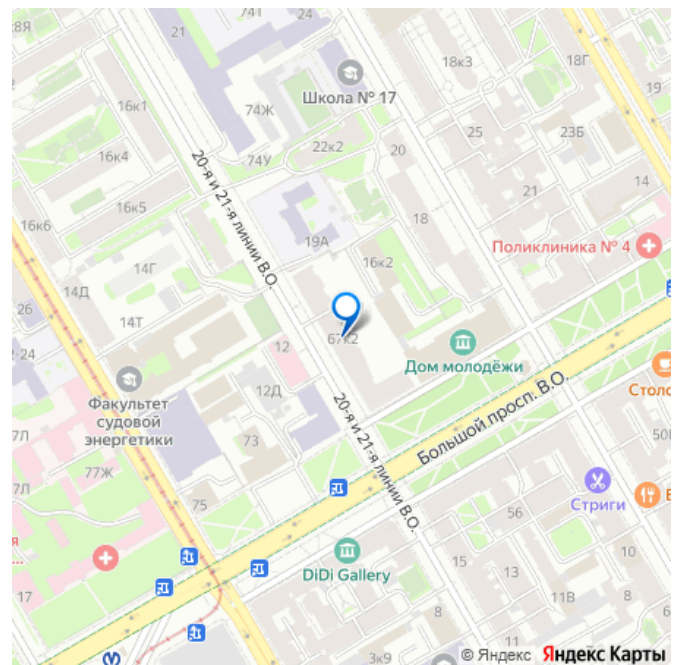
**Описание**

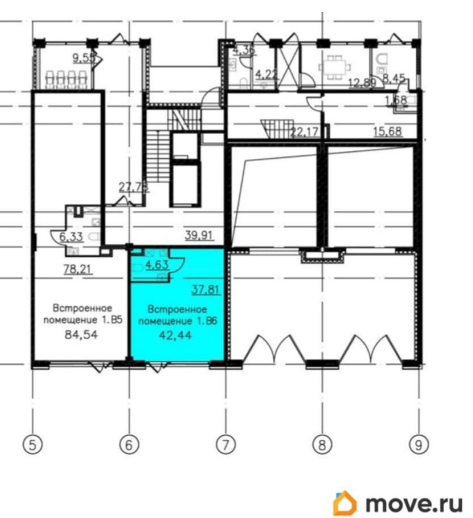
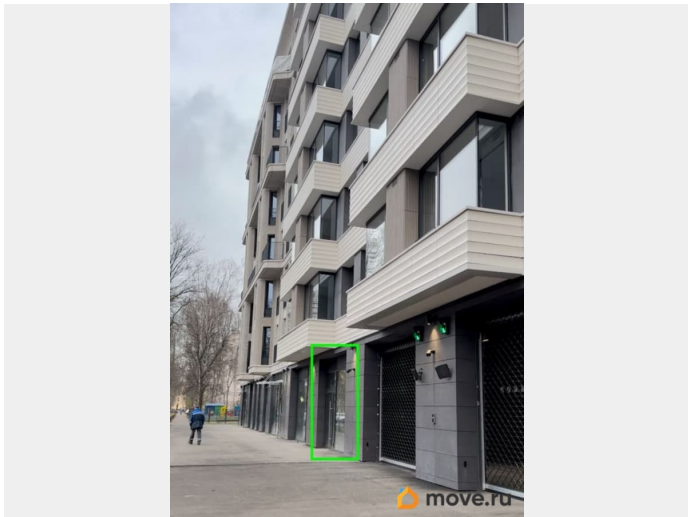
Сдается КОМПАКТНОЕ помещение в новом доме высокого класса в исторической части Васильевского острова рядом с метро Горный институт. Площадь - 42 метра кв. Большое витринное окно во всю стену Высота потолка 4,2 метра Выделенная мощность - 10 КВт (с возможностью увеличения). 7 минут пешком до станции метро Горный институт 1й этаж. Помещение располагается рядом со въездом в паркинг. Назначение помещения универсальное. Подходит для размещения: магазина, пункта выдачи заказов, салона красоты, пекарни, кофейни, салона цветов,

для заметок

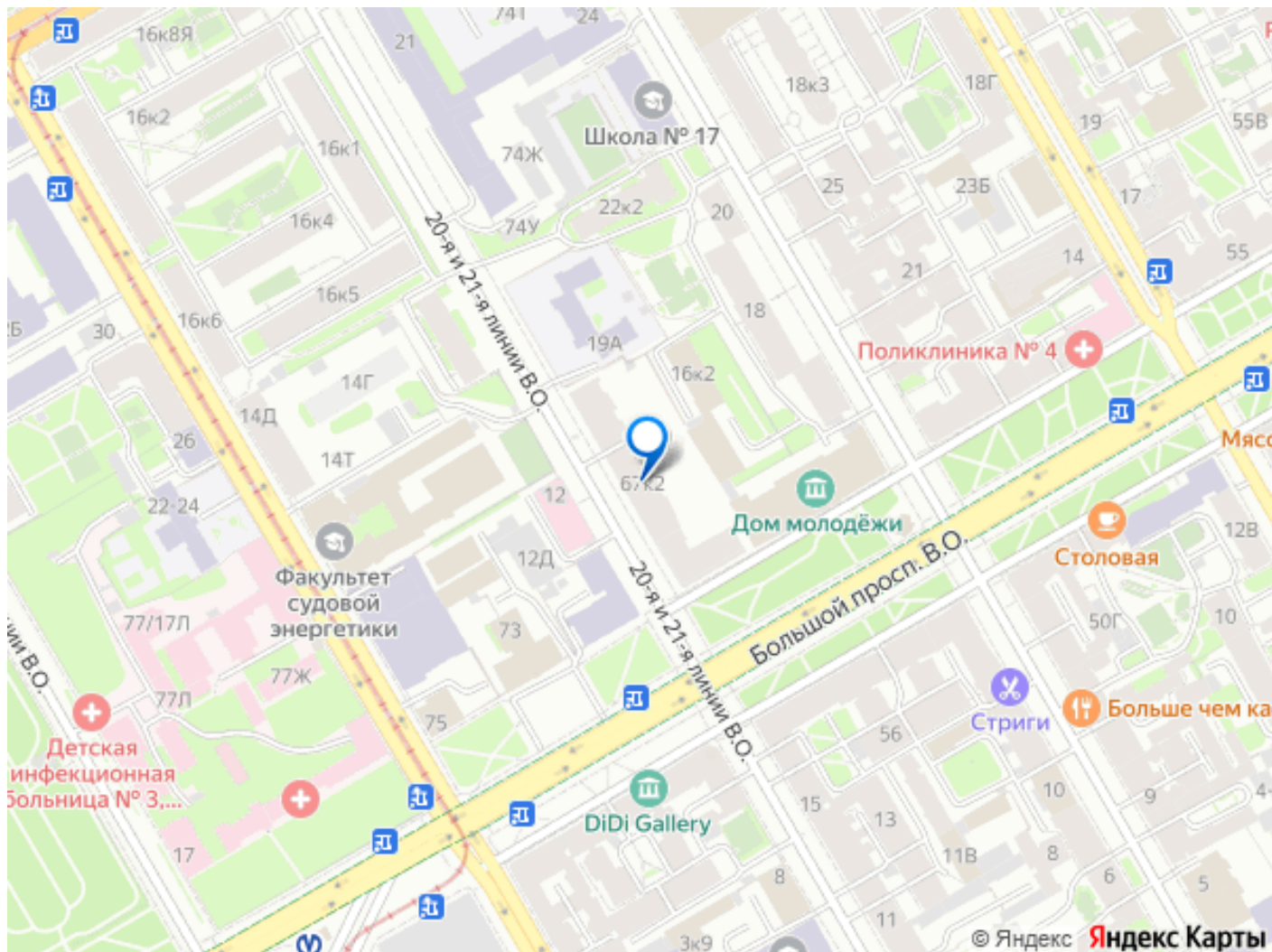


грумминга. Преимущества: - Расположение на главной магистрали Васильевского острова - На пути пешеходных маршрутов от и до станции метро Василеостровская и Горный институт - Остановка общественного транспорта в пешей доступности - Стабильные покупательские потоки жителей близлежащих домов, пассажиров метро и активного туристического трафика. - Вокруг мало качественных коммерческих помещений, малая конкуренция Помещение располагается в проекте Большой, 67 от компании LEGENDA на Васильевском острове, одном из 3-х главных исторических и туристических районов Санкт-Петербурга, обязательных к посещению. Его значимость стоит в одном ряду с историческим центром (Гостиный Двор, Невский проспект), и с Петроградской стороной. А масштабная жилая застройка намыва (2 млн м кв.) обеспечивает большой пешеходный поток в зоне охвата комплекса. Большой проспект Васильевского острова — синергия исторического района и активно развивающегося квартала. Высокая плотность населения, статус модного культурно-досугового центра, отличная транспортная доступность и открытие новой станции метро — обеспечивают стабильный трафик. Уникальная архитектура комплекса Большой, 67, панорамные витрины, 1-я линия расположения коммерческих помещений и дефицит качественной коммерции в окружении делают локацию местом притяжения жителей и гостей Васильевского острова.









Move.ru - вся недвижимость России