

Агент

79112692477

**Санкт-Петербург, улица Аммермана,
15/10**

938 000 ₽

Санкт-Петербург, улица Аммермана, 15/10

Округ

[СПБ, Кронштадтский район](#)

ПСН - Помещение свободного назначения

Общая площадь

472 м²

Детали объекта

Тип сделки

Сдаю

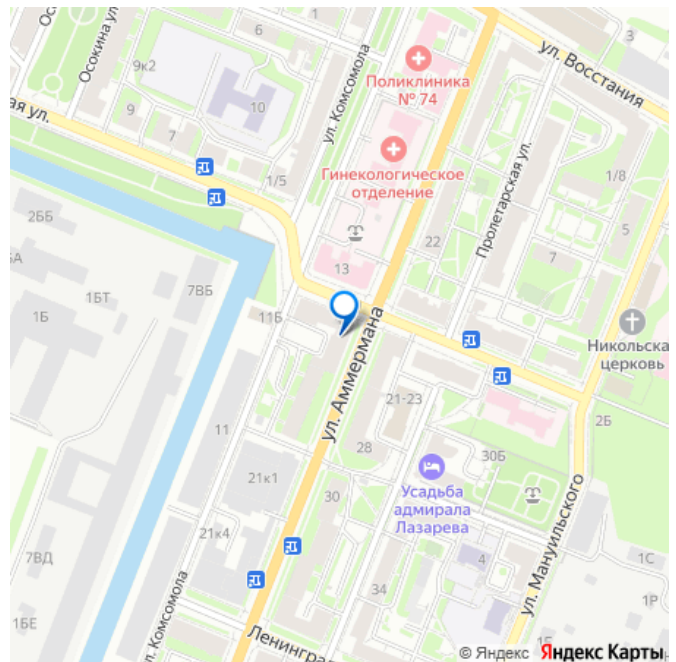
Раздел

[Коммерческая недвижимость](#)

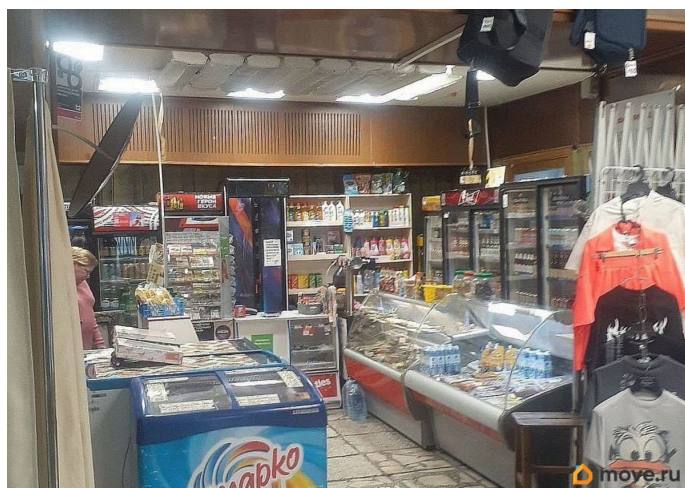
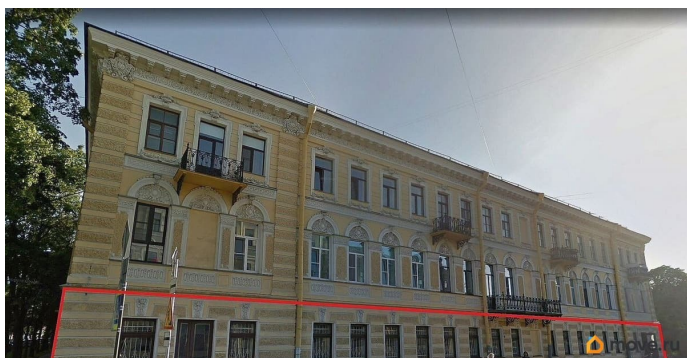
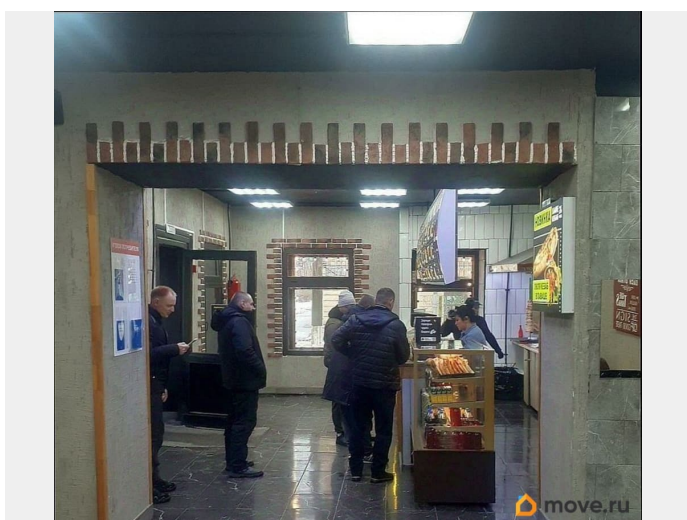
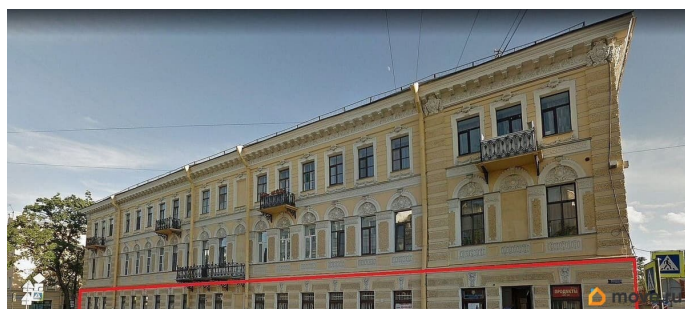
Описание

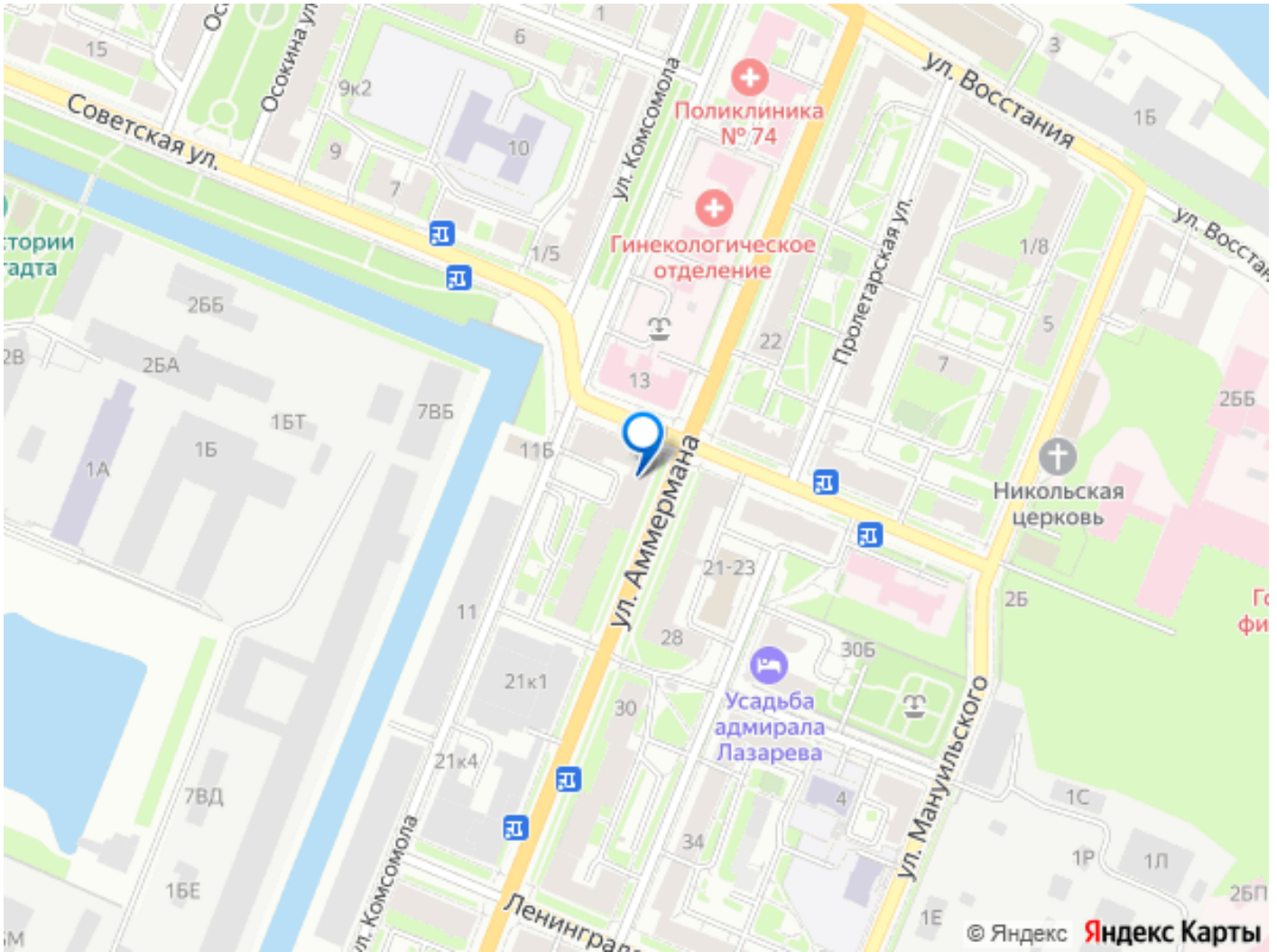
В историческом центре г. Кронштадт, в туристической зоне предлагается в аренду помещение магазина. Выгодно расположено рядом с Никольским Морским собором, Музеем истории Кронштадта и Летним садом. Подойдет для магазинов продовольственных и промышленных товаров, предприятий общественного питания, помещение для банка, ресторана, мини-рынка. В настоящее время это действующий магазин и кафе с двумя отдельными входами с улицы и двумя входами со двора (технический и для персонала). Имеются подсобно-складские помещения с удобной погрузочной зоной и

для заметок



двумя санузлами. Мощность 50 кВт,
центральное отопление. Вода и
электроэнергия -- по счетчику. Подробнее --
по телефону.





Move.ru - вся недвижимость России