

🕒 Создано: 16.04.2025 в 14:50

🔄 Обновлено: 21.03.2026 в 03:15

**Санкт-Петербург, Владимирский
проспект, 23**

1 325 000 ₺

Санкт-Петербург, Владимирский проспект, 23

Округ

[СПБ, Центральный район](#)

Улица

[проспект Владимирский](#)

ПСН - Помещение свободного назначения

Общая площадь

555.6 м²

Детали объекта

Тип сделки

Сдаю

Раздел

[Коммерческая недвижимость](#)

Описание

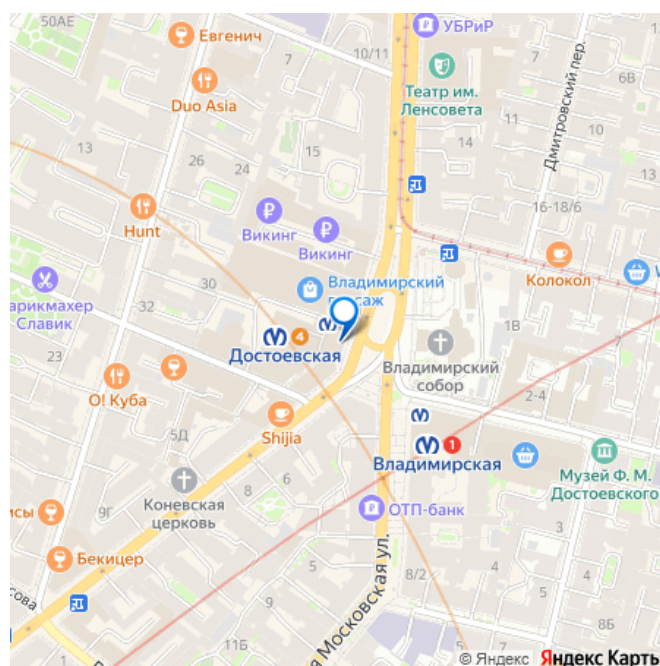
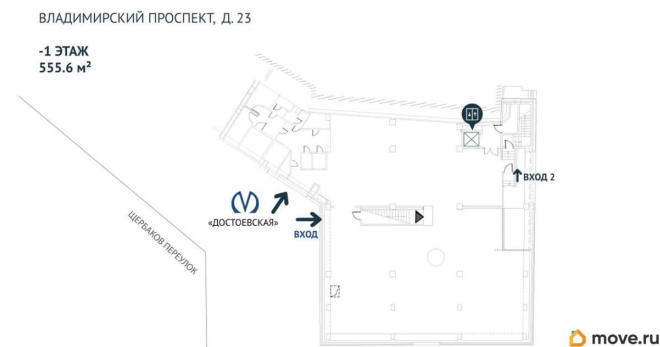
ПОМЕЩЕНИЕ У МЕТРО С ИНТЕНСИВНЫМ АВТОМОБИЛЬНЫМ И ПЕШЕХОДНЫМ ТРАФИКОМ. ОТ СОБСТВЕННИКА. БЕЗ КОММИССИИ. В аренду предлагается помещение свободного назначения площадью 555 кв.м. на цокольном этаже у входа в метро Достоевская. Огромный пешеходный и автомобильный трафик. **ЭКСКЛЮЗИВНАЯ ЛОКАЦИЯ:** помещение находится в самом центре Петербурга, у входа в метро Достоевская. Рядом расположены трафикообразующие

<https://spb.move.ru/objects/9292315265>

**Desna Development, Desna
Development**

79111870879

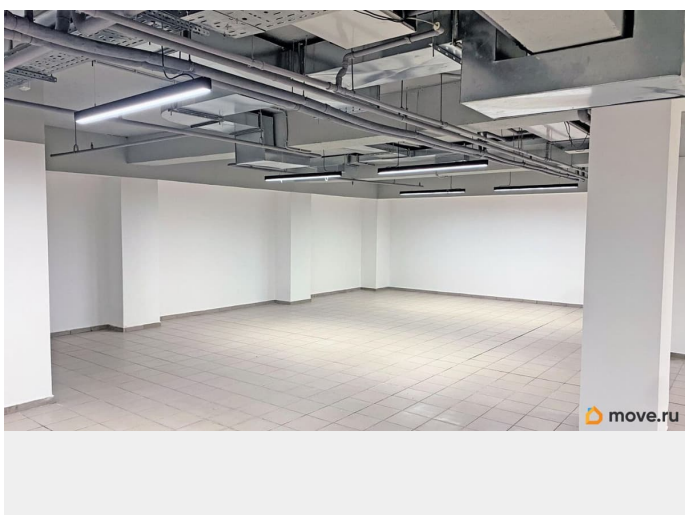
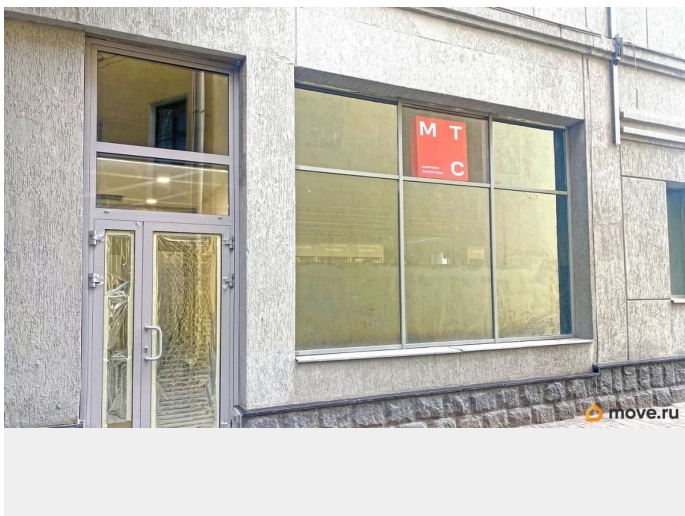
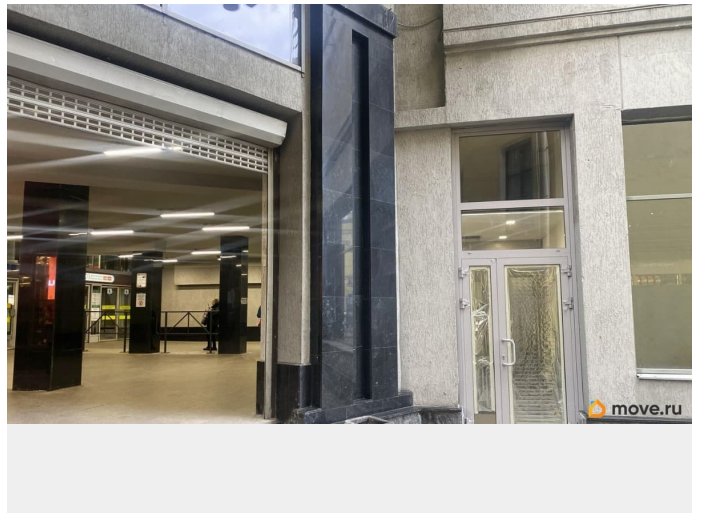
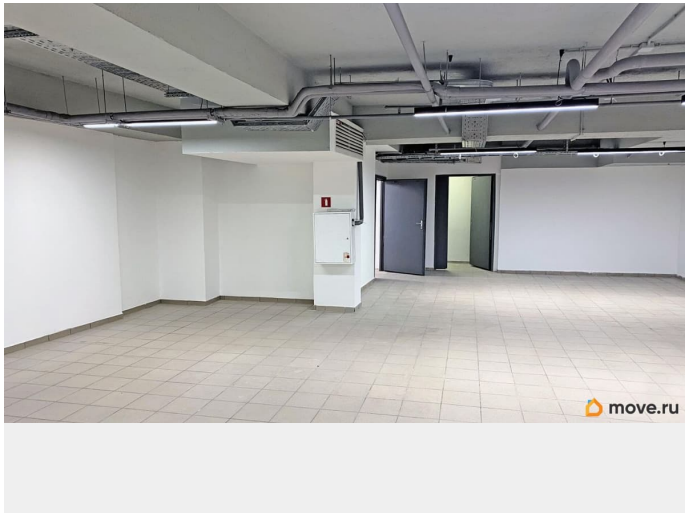
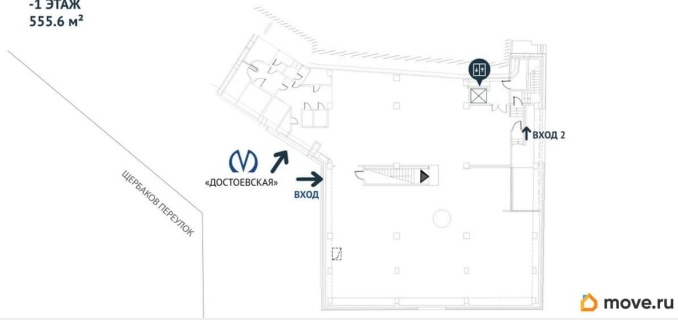
для заметок

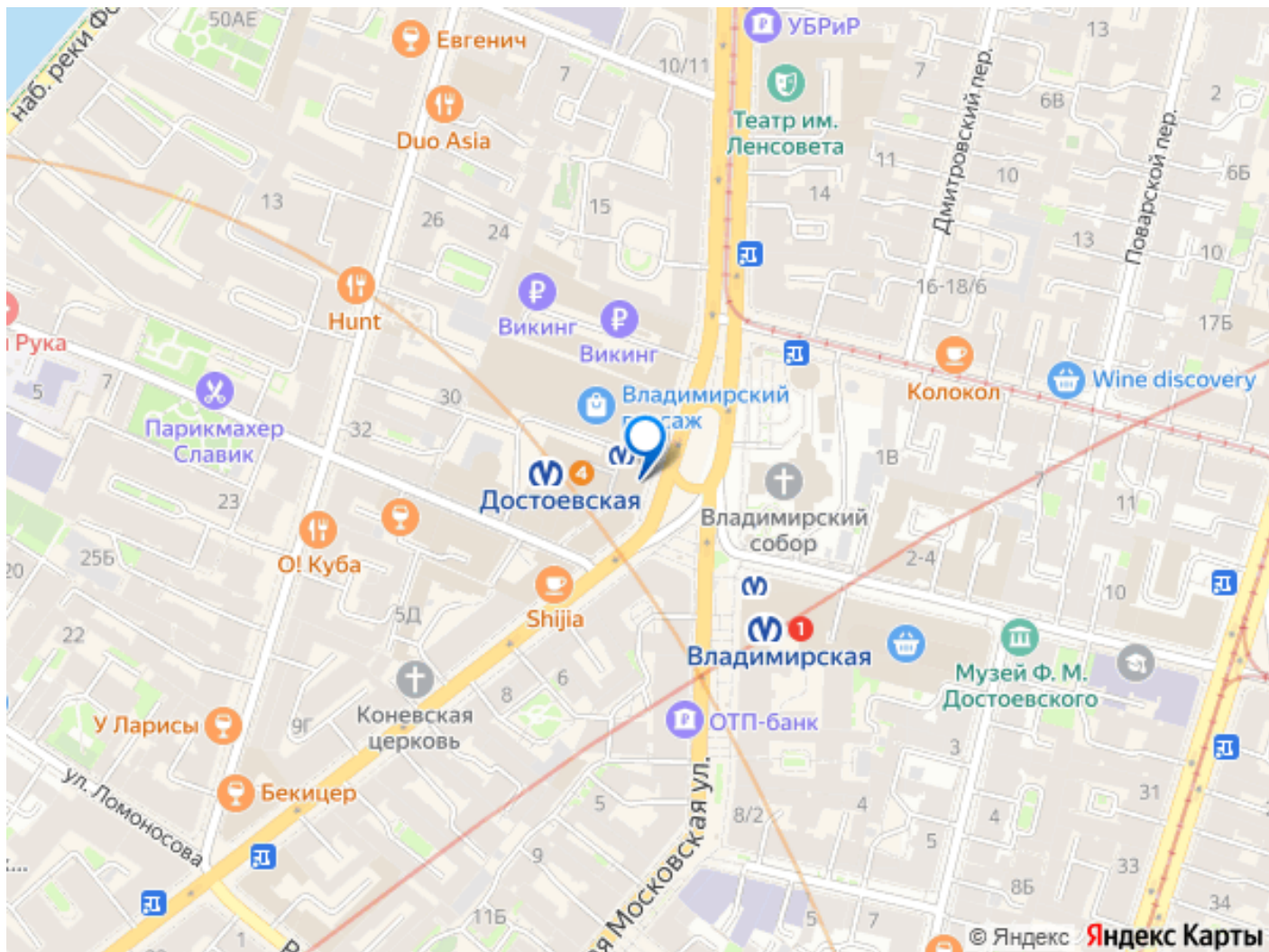


арендаторы: магазин Дикси, офисы, кафе, рестораны, банки, остановки общественного транспорта. ХАРАКТЕРИСТИКИ ПОМЕЩЕНИЯ: 2 отдельных входа Высокие потолки 3.1 м в чистоте Все городские коммуникации - ГВХ, ХВС, теплоснабжение Технический лифт для погрузки/разгрузки Электрическая мощность отдельный ввод, 40 кВт с возможностью увеличения Вентиляция общеобменная, система кондиционирования С отделкой Удобная открытая планировка Подходит под любой вид коммерческой деятельности Предусмотрено место для погрузо-разгрузочных работ Собственник юридическое лицо Ранее помещение арендовал премиальный продуктовый магазин. Арендные каникулы и итоговые коммерческие условия обсуждаются индивидуально. Звоните по номеру, указанному в объявлении, менеджер объекта расскажет подробнее о помещении и организует просмотр в удобное для Вас время. О компании Desna Development это инвестиционно-управляющая компания, основанная в 1999 в Санкт-Петербурге. Ключевое направление деятельности коммерческая недвижимость: инвестирование и управление деловыми, торговыми и многофункциональными центрами. Портфель проектов Desna Development составляет 850 000 м². В собственности и управлении компании 7 бизнес-центров в Санкт-Петербурге, 2 торгово-развлекательных центра в Ярославле и Сургуте, а также комплекс Neva Towers в районе Москва-Сити.

ВЛАДИМИРСКИЙ ПРОСПЕКТ, Д. 23

-1 ЭТАЖ
555.6 м²





Move.ru - вся недвижимость России