

Создано: 04.06.2024 в 01:47

Обновлено: 06.02.2026 в 11:03

Санкт-Петербург, Садовая улица, 28-30

128 766 ₽

Санкт-Петербург, Садовая улица, 28-30

Округ

[СПБ, Центральный район](#)

ПСН - Помещение свободного назначения

Общая площадь

585.3 м²

Детали объекта

Тип сделки

Сдаю

Раздел

[Коммерческая недвижимость](#)

Описание

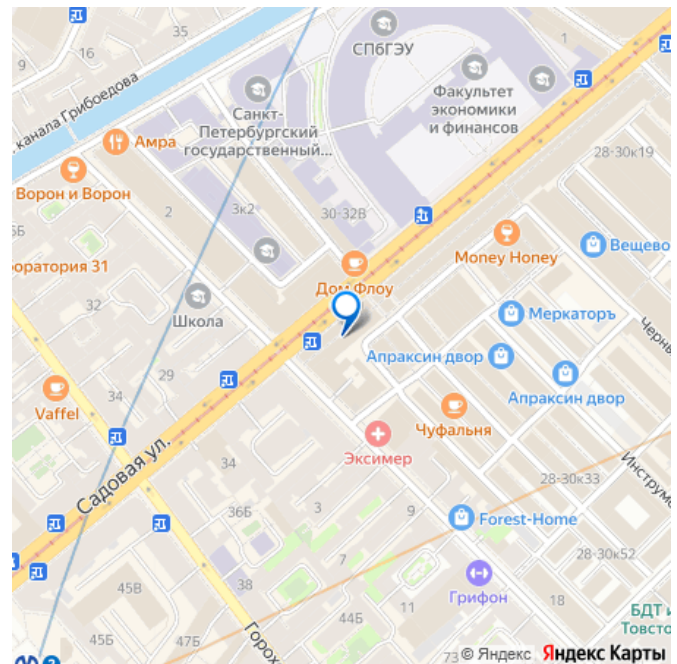
Предлагается в аренду от собственника помещение общей площадью 585,3 м². Планировка открытая, состояние помещения требует ремонта. Назначение свободное. Высота потолков 2,7 м, 4-й этаж, общий вход. Помещение требует косметического ремонта и ремонта кровли - протекает крыша. Необходимость ремонта уже заложена в цене. Собственник в ремонт вкладываться не готов. Помещение находится в центральной части города, в архитектурном комплексе «Апраксин двор». Первая линия на Садовой улице. До метро 5 минут пешком ст. метро «Гостинный двор», «Садовая». Инфраструктура представлена полным

<https://spb.move.ru/objects/9254530102>

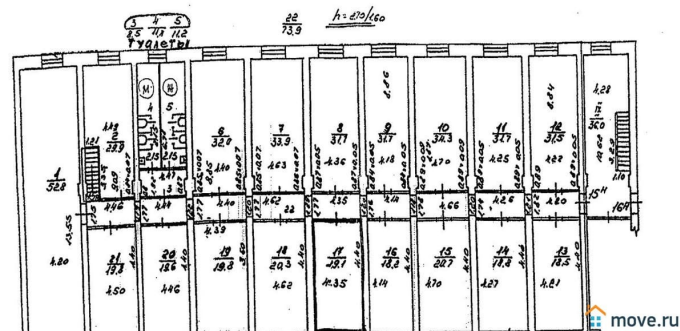
Профис-недвижимость, Профис-недвижимость

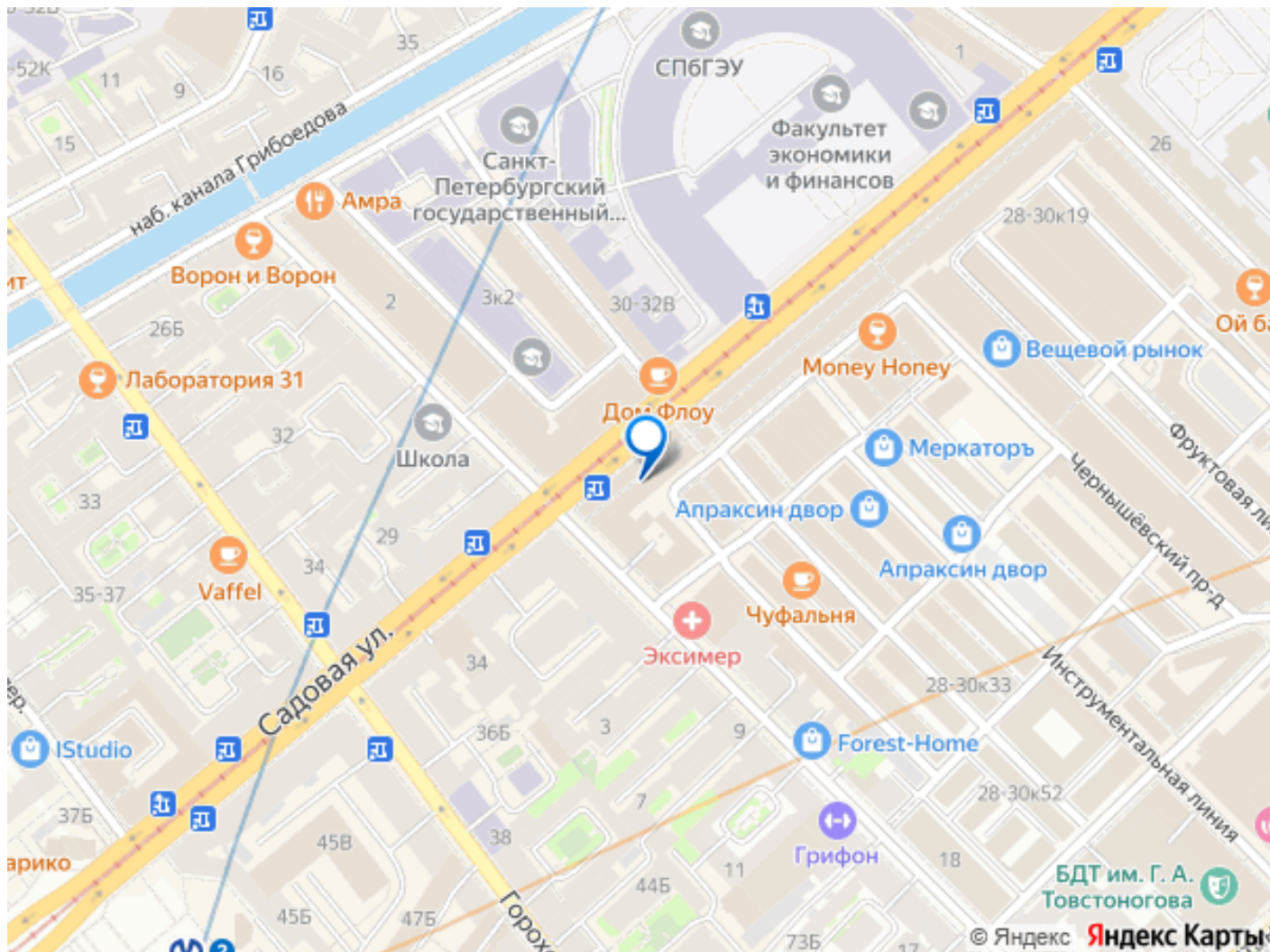
79230735831

для заметок



спектром услуг для арендаторов и их посетителей: кафе, столовые, аптеки, развлечения. Отдельно оплачиваются коммунальные платежи, клининг. Арендная ставка включает НДС. Для проведения ремонта предоставляются арендные каникулы. Лот 000006121





Move.ru - вся недвижимость России