

Создано: 10.02.2026 в 18:45

Обновлено: 10.02.2026 в 17:43

Санкт-Петербург, Загородный проспект, 2

690 000 ₽

Санкт-Петербург, Загородный проспект, 2

Округ

[СПБ, Центральный район](#)

Улица

[проспект Загородный](#)

ПСН - Помещение свободного назначения

Общая площадь

58.6 м²

Детали объекта

Тип сделки

Сдаю

Раздел

[Коммерческая недвижимость](#)

Описание

ПРЯМАЯ СУБАРЕНДА ОТ БИЛАЙН! Торговая витрина 58.6м? на Большой Московской
Сдаётся в субаренду часть помещения площадью 58.6м? на первом этаже. Объект расположен в Санкт-Петербурге, в самом центре, по адресу ул. Большая Московская, 1-3, в шаговой доступности от станций метро «Достоевская» и «Владимирская». Готовое торговое место внутри салона «Билайн» на оживлённом перекрёстке. Большое окно с возможностью размещения вывески обеспечивает отличную видимость для вашего бренда. Помещение разделено на

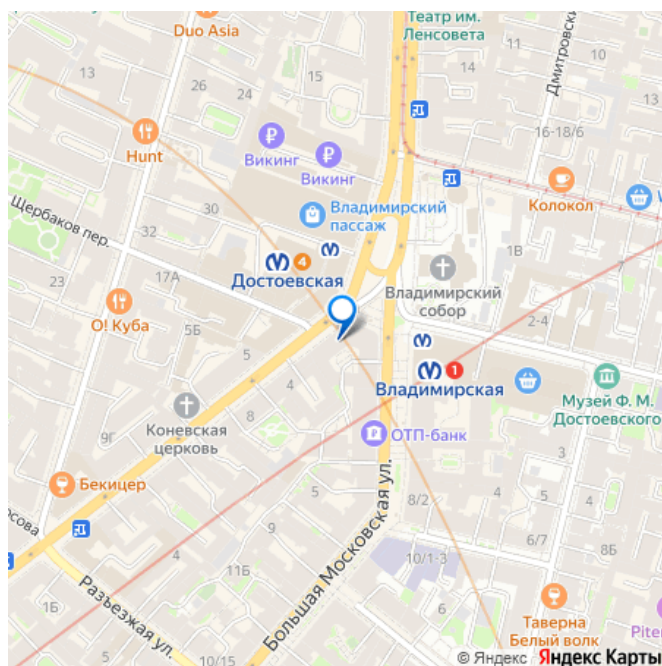
<https://spb.move.ru/objects/9289605005>

KNRU - Коммерческая недвижимость,

KNRU - Коммерческая недвижимость

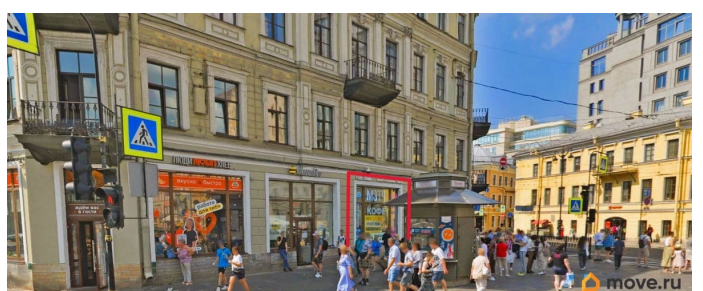
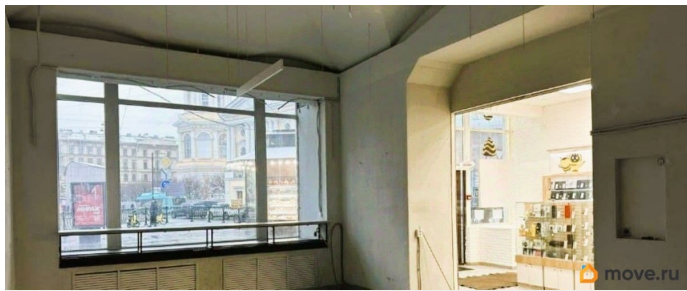
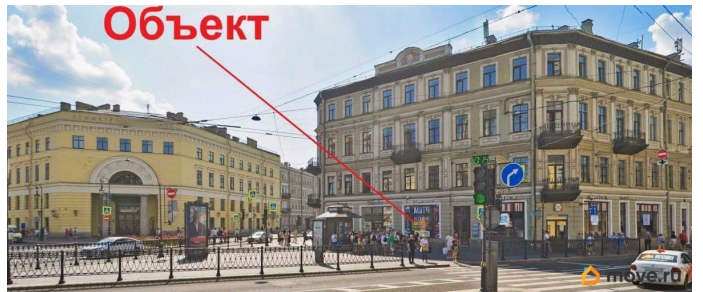
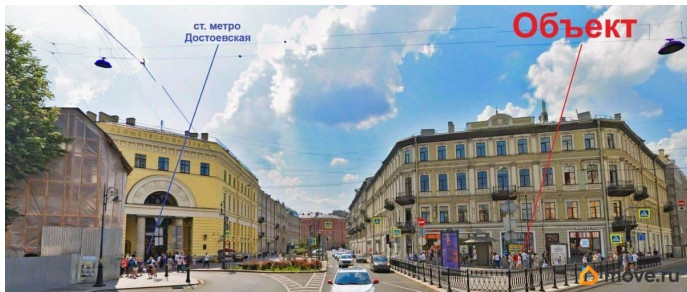
79819213479

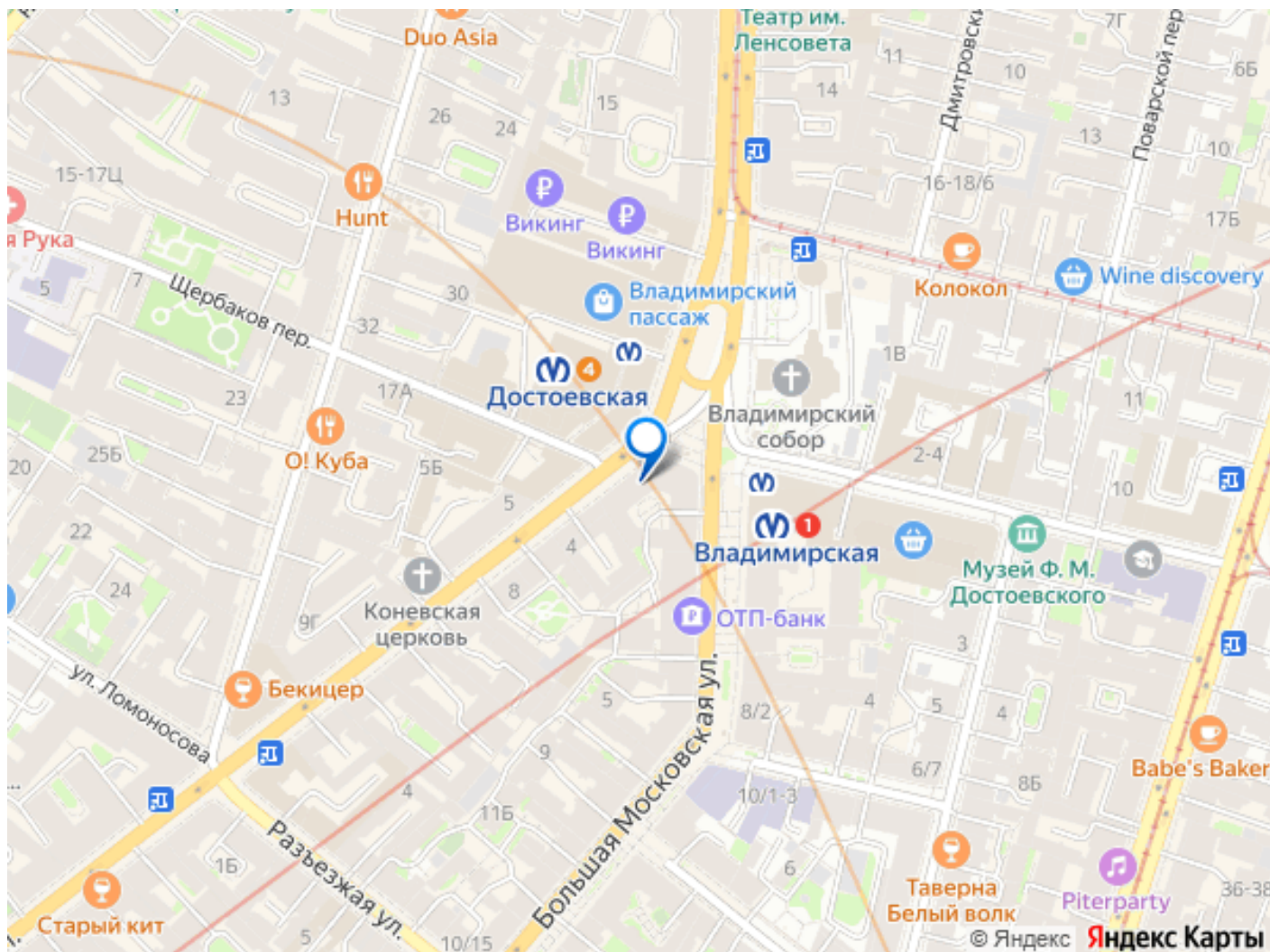
для заметок



торговый зал 37.2м² и складскую зону 21.4м², возможна сдача частями. Всё оборудовано: кондиционер, роллета, мокрая точка и стеллажи. Локация в престижном Центральном районе Санкт-Петербурга рядом с точками притяжения: - Станции метро «Достоевская» и «Владимирская» - Оживлённый перекрёсток с высоким трафиком - Центральные улицы города Идеально подойдет для: магазина аксессуаров, электроники, ремонтного центра, представительства. Основные характеристики: - Операция: Субаренда - Тип объекта: Торговая площадь внутри салона связи - Площадь: 58.6м² (торговый зал 37.2м² + склад 21.4м², возможна аренда части) - Цена: 690 000 руб./мес. (вкл. эксплуатационные платежи) - Этаж: 1 - Электроснабжение: 15кВт - Состояние: Чистовая отделка - Особенности: Большое витринное окно, место под вывеску, кондиционер, роллета, мокрая точка, стеллажи - Вход: Через салон «Билайн», общий вход с улицы - Условия: Субаренда от ПАО «ВымпелКом» (Билайн), арендные каникулы - Локация: Санкт-Петербург, ул. Большая Московская, 1-3, м. Достоевская/Владимирская Звоните для просмотра и вопросов! Ближайшие станции метро: Владимирская Помещение подойдет для: Свободное назначение ID - 573098







Move.ru - вся недвижимость России