

Создано: 29.01.2026 в 23:55

Обновлено: 30.01.2026 в 00:40

<https://spb.move.ru/objects/9288543192>

Наталия Рубашко, Наталия Рубашко
79117175342

Санкт-Петербург, Выборгское шоссе, 22

116 000 ₽

Санкт-Петербург, Выборгское шоссе, 22

Округ

[СПБ, Выборгский район](#)

ПСН - Помещение свободного назначения

Общая площадь

58 м²

Детали объекта

Тип сделки

Сдаю

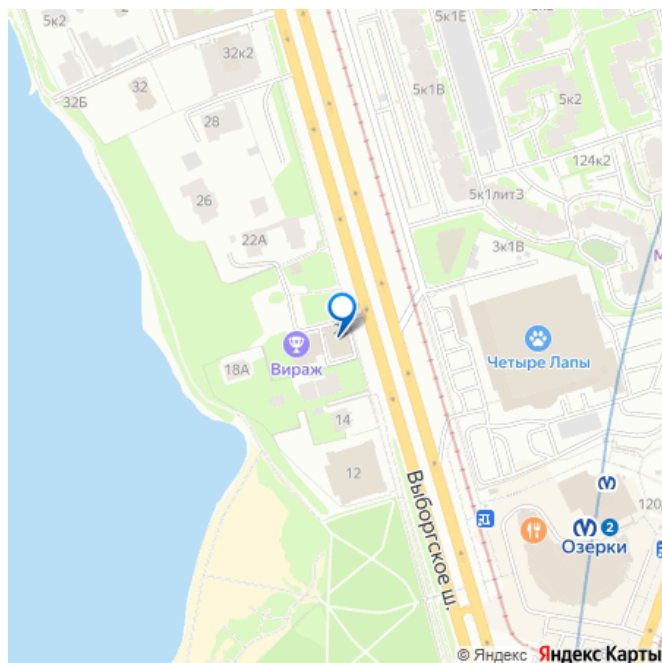
Раздел

[Коммерческая недвижимость](#)

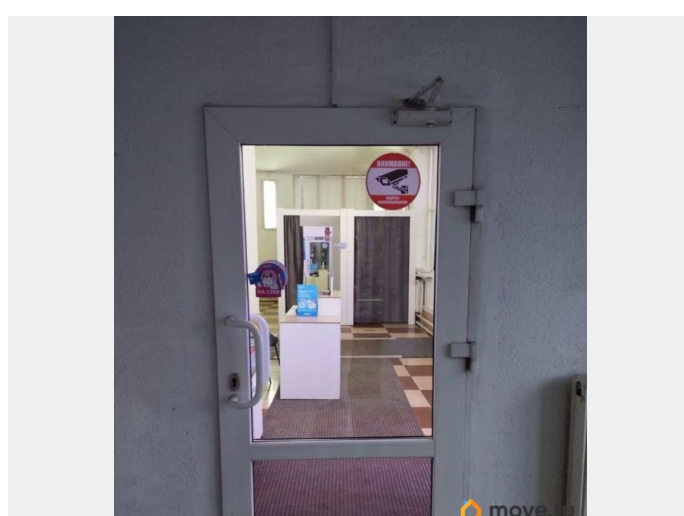
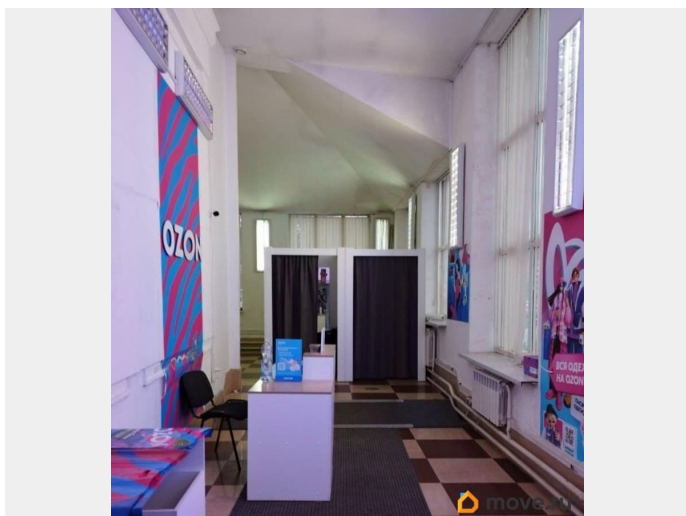
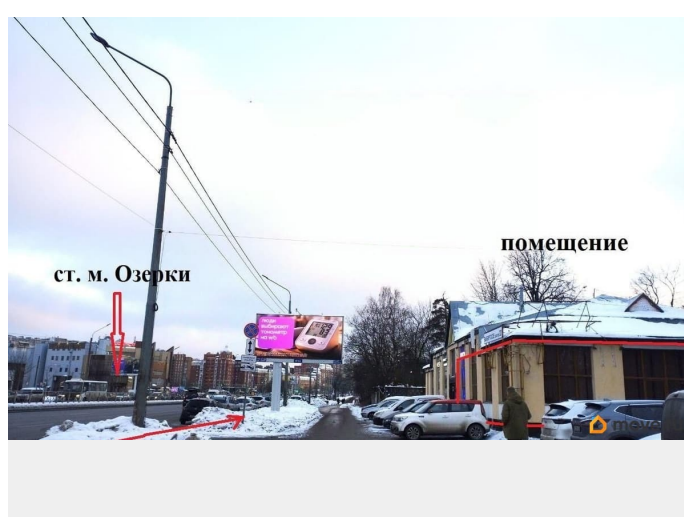
Описание

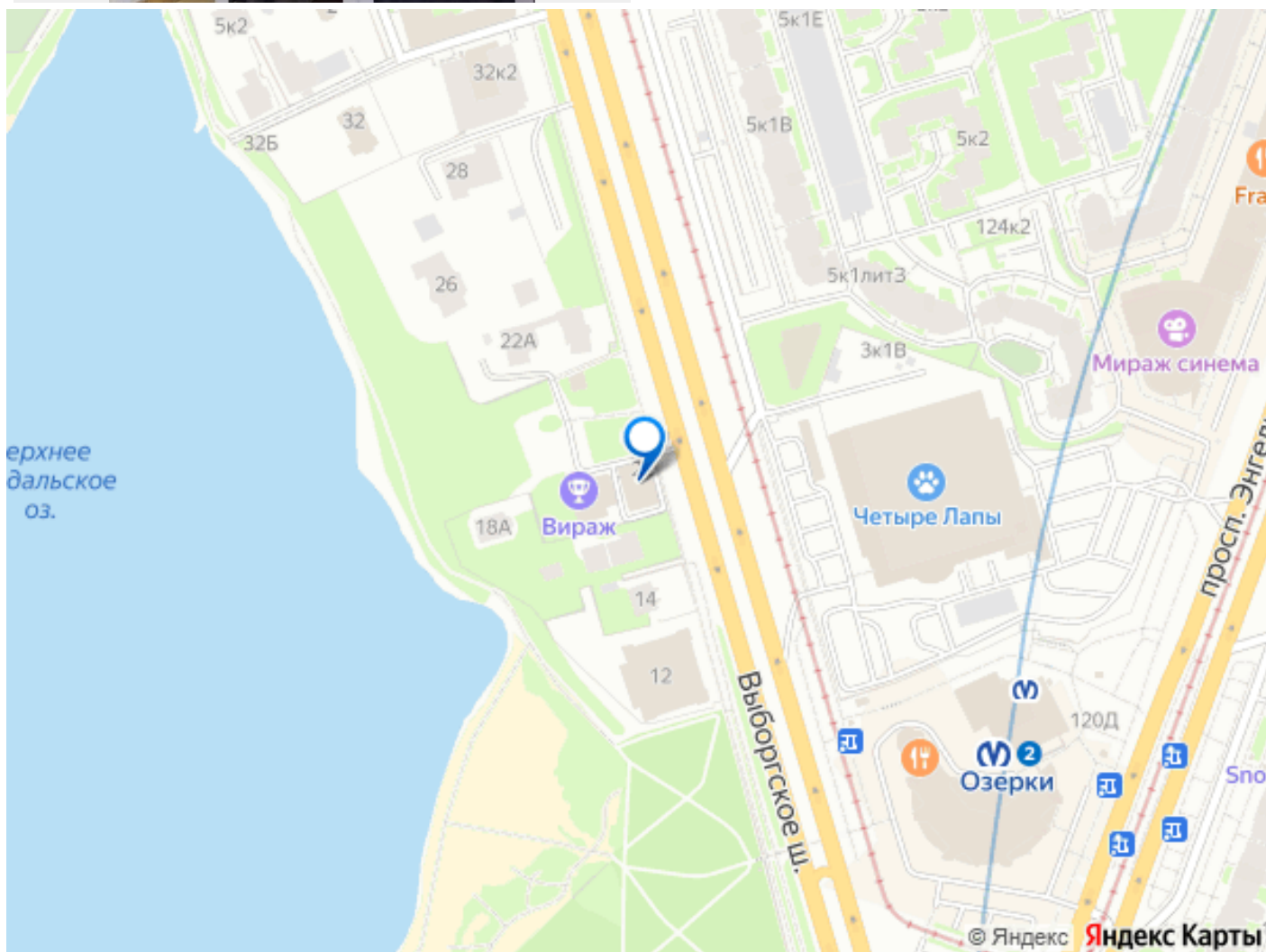
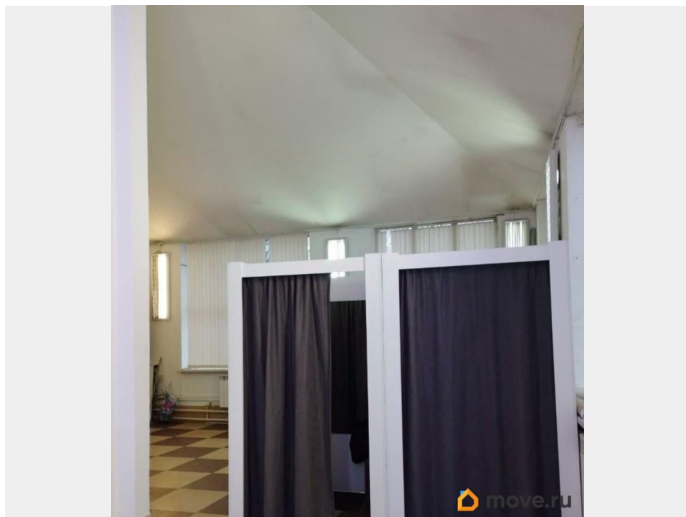
Предлагается в аренду помещение от собственника на Выборгском шоссе напротив метро Озерки. Расположено в отдельно стоящем здании, на первой линии шоссе. Вход с Выборгского шоссе, помещение на две стороны, 6 больших окон. Потолки от 3,43 до 4,46 м. Электричество - 30 кВт. Отдельный санузел (на планировке не видно). Возможность установить рекламу с согласованием. Подходит под любые виды деятельности, в тч общепит. Соседние арендаторы в здании - Wildberries, СДЭК и магазин по продаже товаров для автомобилей. Метро Озерки - через дорогу, 3 минуты пешком. За помещением -

для заметок



Суздальские озера - точка притяжения всего севера города. Две бесплатные парковки, заезд - прямо с Выборгского шоссе. Здание и витрины отлично просматриваются с дороги. Высокий авто и пешеходный трафики, в том числе многочисленных клиентов двух служб доставки. Арендодатель на УСН. Агент есть. По всем вопросам - звоните, организуем просмотр.





Move.ru - вся недвижимость России