

Создано: 25.12.2025 в 16:27

Обновлено: 06.02.2026 в 16:18

<https://spb.move.ru/objects/9287662206>

**Александр Порешнев, СТАТУС**

**79811337314**

**Санкт-Петербург, улица Плесецкая, 24**

**139 000 ₽**

Санкт-Петербург, улица Плесецкая, 24

Округ

[СПБ, Приморский район](#)

Улица

[улица Плесецкая](#)

**ПСН - Помещение свободного назначения**

Общая площадь

60 м<sup>2</sup>

**Детали объекта**

Тип сделки

Сдаю

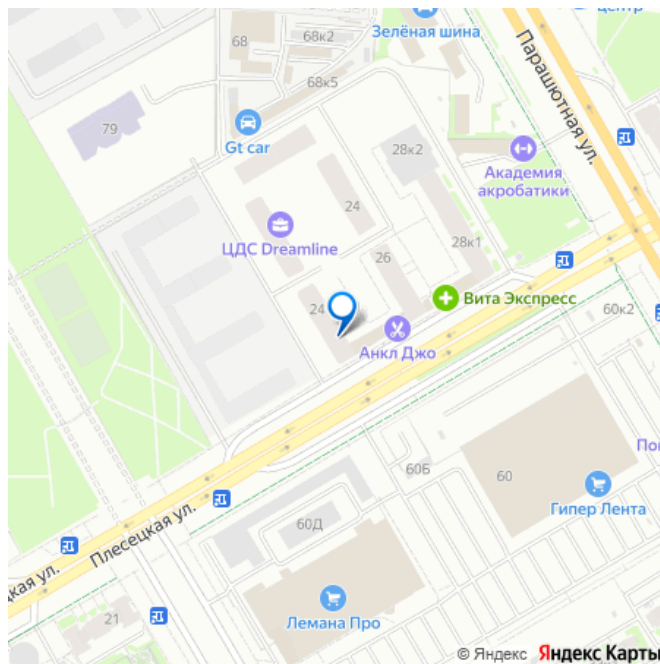
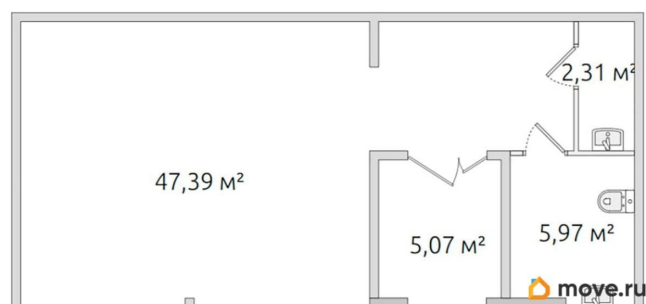
Раздел

[Коммерческая недвижимость](#)

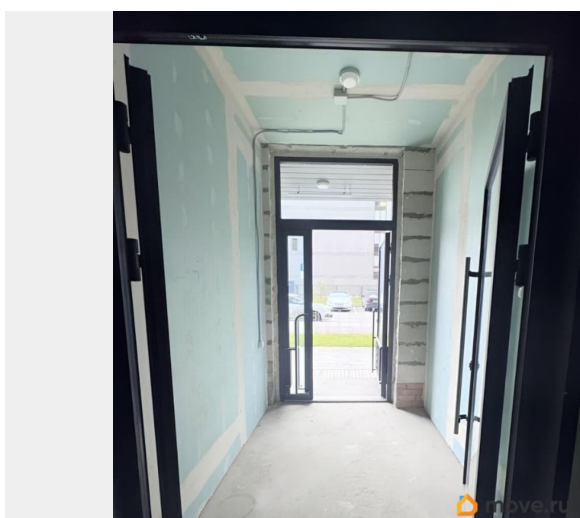
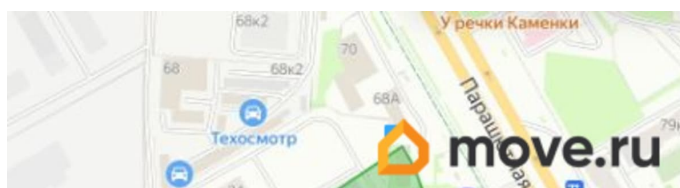
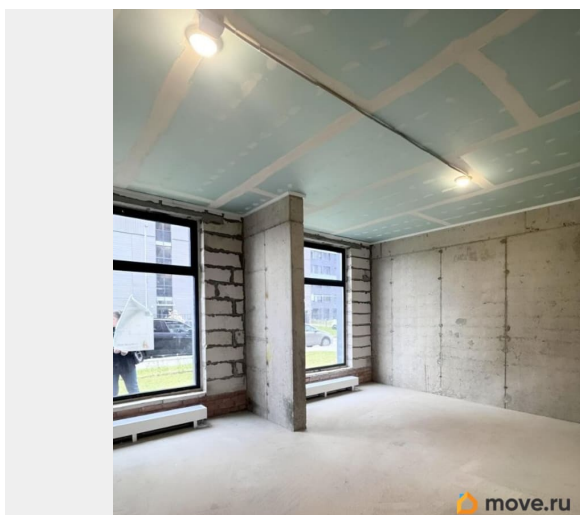
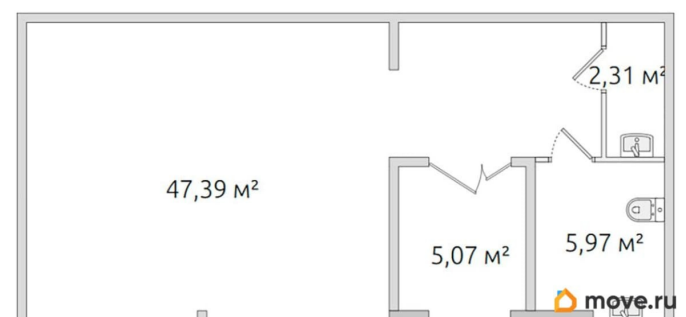
**Описание**

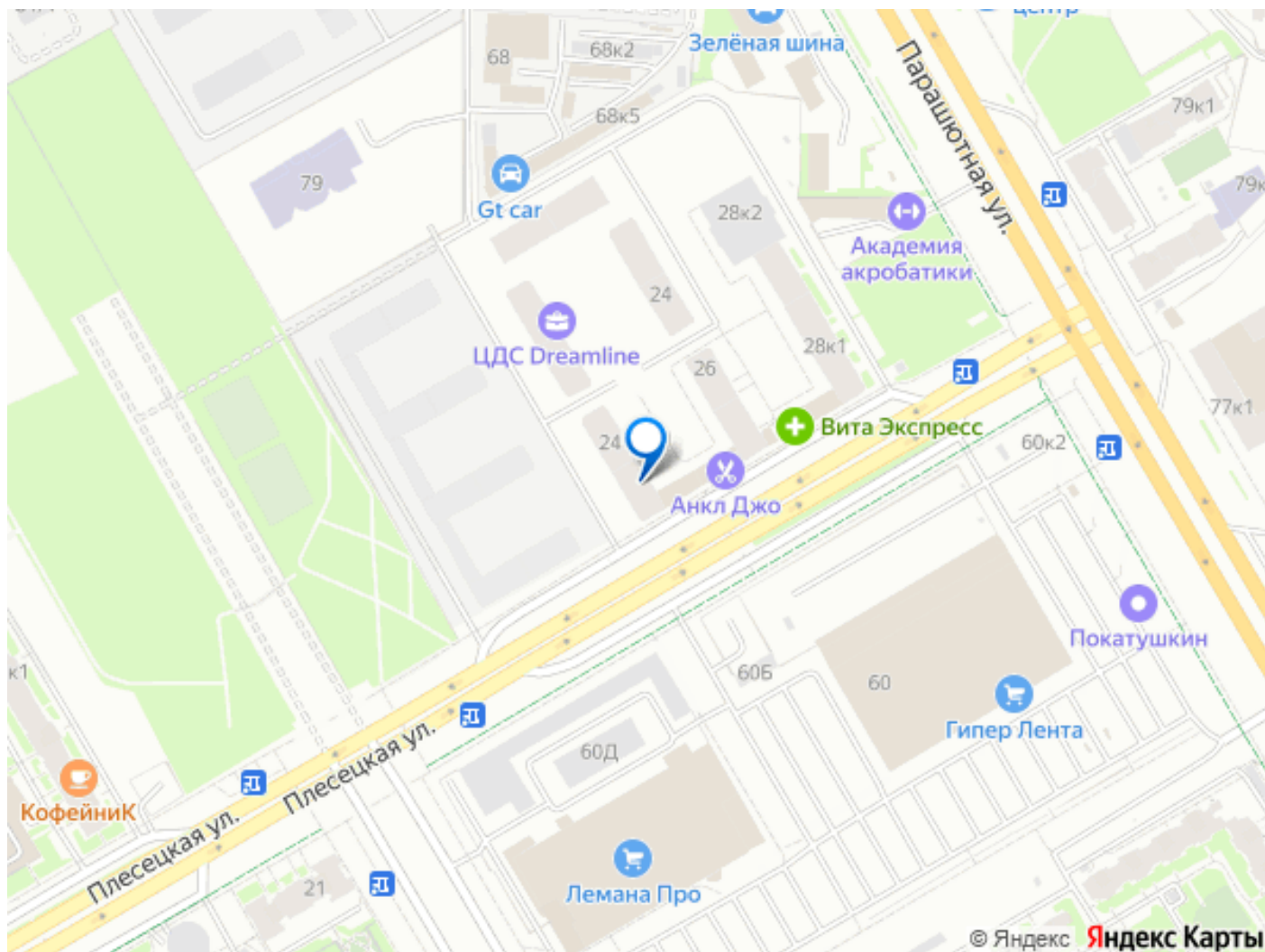
Коммерческое помещение под аренду — бизнес с видом на будущее ЖК ЦДС Dreamline, Приморский район, ул. Парашютная Первый этаж | 60 м? | потолки 3,3 м | помещение без отделки Сдаётся коммерческое помещение в активно развивающемся жилом комплексе Dreamline (застройщик ЦДС) — комфорткласс, монолитнокирпичные корпуса. Первая линия домов выходит на магистраль, но помещение стоит на 2й линии, что даёт чуть меньше шума, но сохраняет отличную видимость и трафик. Что внутри и вокруг: Площадь 60 м?,

для заметок



потолки ~ 3,3 м — ощущается простор;  
Помещение без отделки — возможность  
настроить под Ваш бренд, услуги, кафе,  
шоурум и др.; Жилой комплекс большой: в  
продаже и эксплуатации сотни квартир, что  
гарантирует постоянный потенциальный  
спрос на услуги/магазин/салон из числа  
жильцов; Инфраструктура ЖК  
предусмотрена на высоком уровне: детский  
сад, благоустроенные дворы, паркинги,  
прогулочные зоны; Транспорт и  
проходимость: Отличная транспортная  
доступность: ЖК расположен около улиц  
Парашютной, Плесецкой; добираться удобно  
на личном транспорте и общественном;  
Метро и ключевые транспортные узлы в  
районе — в пределах 710 минут подходят,  
что усиливает трафик; Перспективы роста:  
жилой массив развивается, скоро появится  
ещё больше жителей, что усиливает  
коммерческий потенциал объекта; Почему  
это может быть выгодно: Цена аренды будет  
ниже, чем у помещений, уже отделанных —  
минимум вложений, если вы готовы  
настроить интерьер под себя; Потолки 3,3 м  
дают визуальный простор и ощущение  
качества; Расположение в новом ЖК даёт + к  
бренду, к узнаваемости — жильцы будут  
вашими первыми клиентами; Возможность  
привлечь трафик с дороги без шума и  
прямого дорожного потока; Заинтересованы?  
Давайте обсудим условия аренды, сроки,  
возможную отделку под Вас, и я покажу  
планировку + точное расположение в  
комплексе.





Move.ru - вся недвижимость России