

Санкт-Петербург, улица Седова, 65

650 000 ₽

Санкт-Петербург, улица Седова, 65

Округ

[СПБ, Невский район](#)

Улица

[улица Седова](#)

ПСН - Помещение свободного назначения

Общая площадь

612 м²

Детали объекта

Тип сделки

Сдаю

Раздел

[Коммерческая недвижимость](#)

Описание

Помещение 612 м² с видом на карьер! Метро Ломоносовская. Представляем вам аренду просторного помещения свободного назначения площадью 612 м² на втором этаже отдельно стоящего здания. Это не просто квадратные метры, а чистый лист для воплощения ваших бизнес-идей. Открытая планировка: Вас ждет единое открытое пространство без лишних перегородок, которое вы сможете спланировать под любые задачи: от современного офиса open-space до творческой мастерской или высокотехнологичного производства. Много

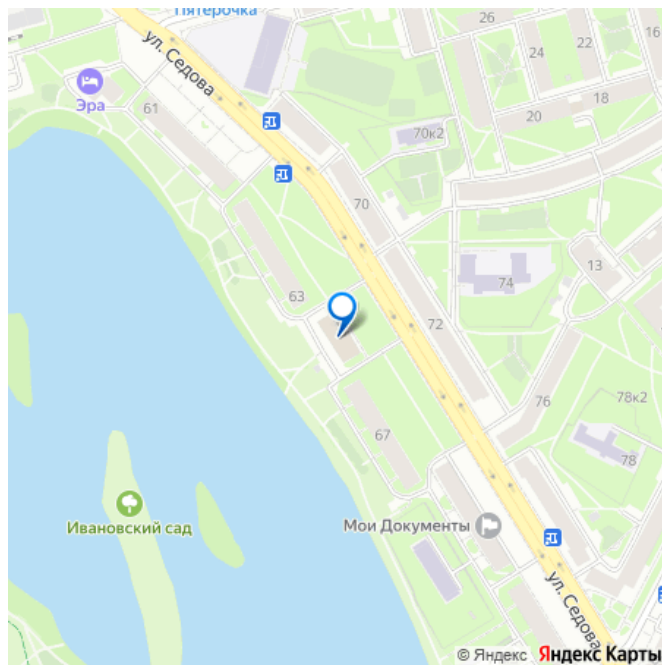
<https://spb.move.ru/objects/9293407487>

RSD, RSD

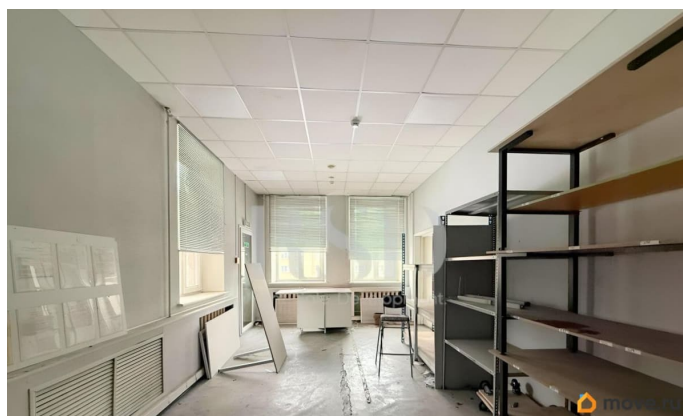
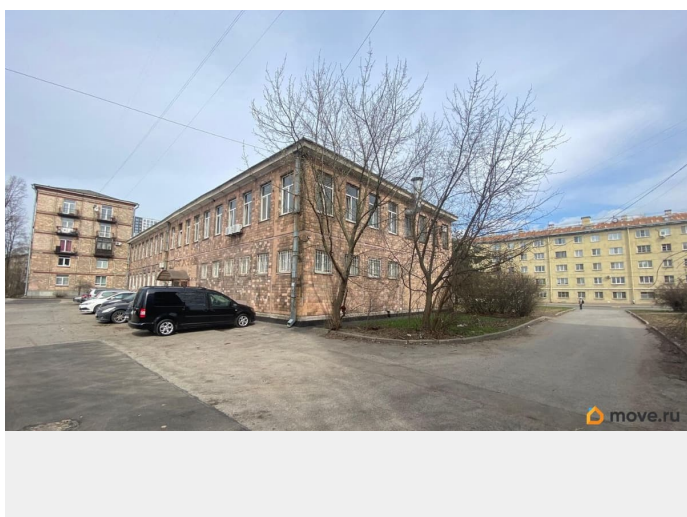
79818605387,7981980

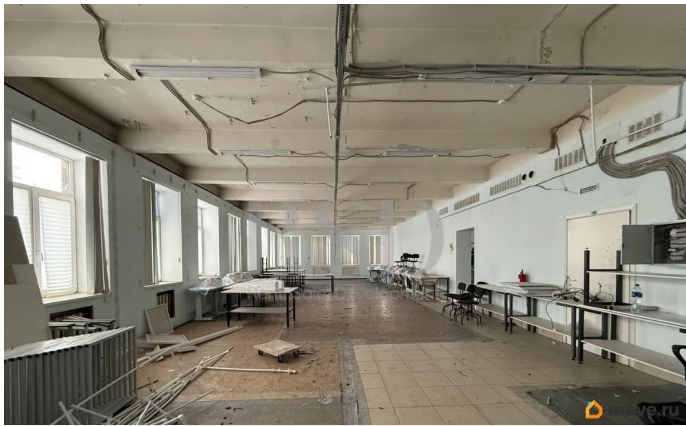
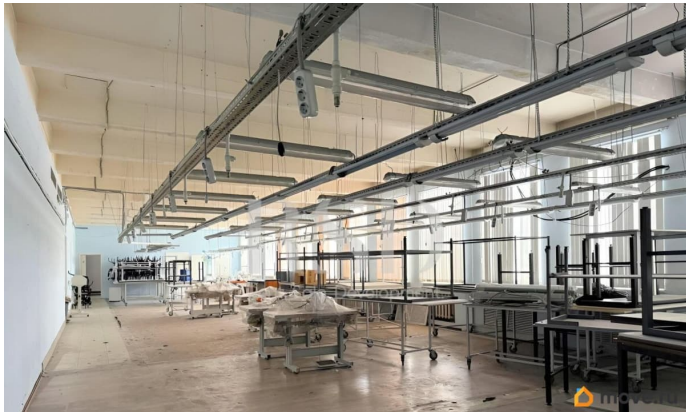
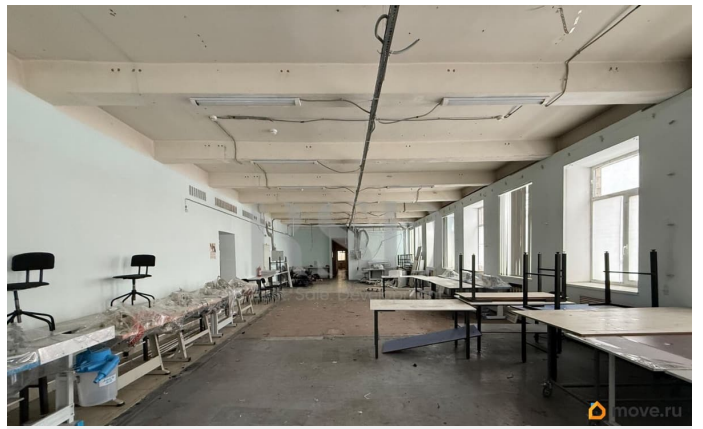
6160

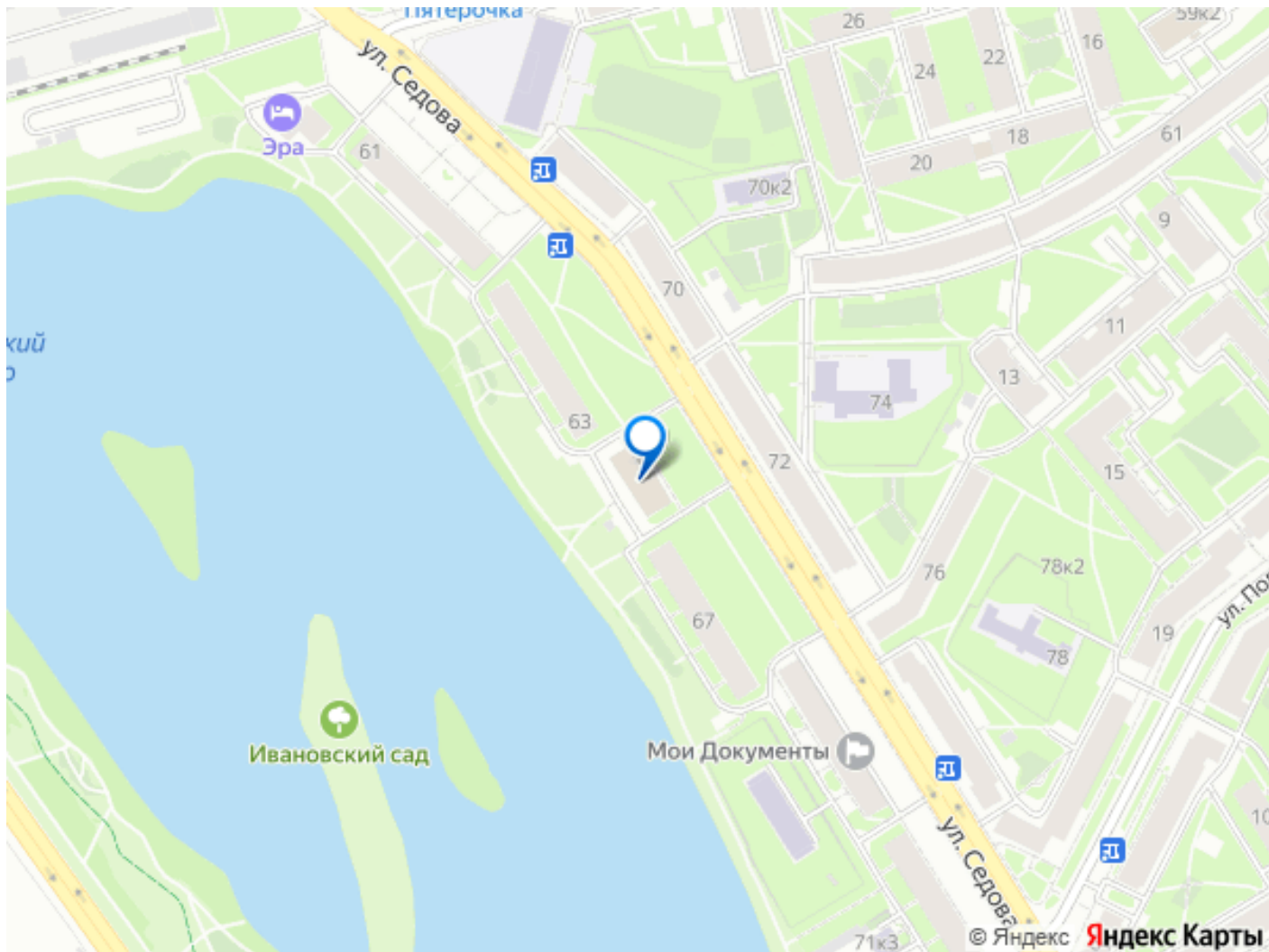
для заметок



естественного света: Уникальная особенность помещения— 45 окон! Каждое рабочее место будет залито солнечным светом. А из половины из них открывается по-настоящему вдохновляющий вид на Ивановский карьер. Высокие потолки создают ощущение свободы и отлично подходят для сложных инженерных решений. Безопасность и доступность: Несколько входов: Два отдельных входа для сотрудников и клиентов + собственная пожарная лестница со второго этажа, что обеспечивает полное соответствие нормам и комфорт. Отличная транспортная доступность: Всего 10 минут пешком от станции метро Ломоносовская. Парковка: Рядом со зданием расположена большая общая парковка для вас и ваших гостей. Выделенная электрическая мощность 70 кВт позволит разместить любое необходимое оборудование. Идеально для: Главного офиса или представительства компании Современного коворкинга или игрового клуба Шоу-рума, дизайн-студии или фотостудии Легкого производства







Move.ru - вся недвижимость России