

Агент

79117980728

Санкт-Петербург, 26-я Васильевского острова линия, 7

190 000 ₽

Санкт-Петербург, 26-я Васильевского острова линия, 7

Округ

[СПБ, Василеостровский район](#)

ПСН - Помещение свободного назначения

Общая площадь

64.5 м²

Детали объекта

Тип сделки

Сдаю

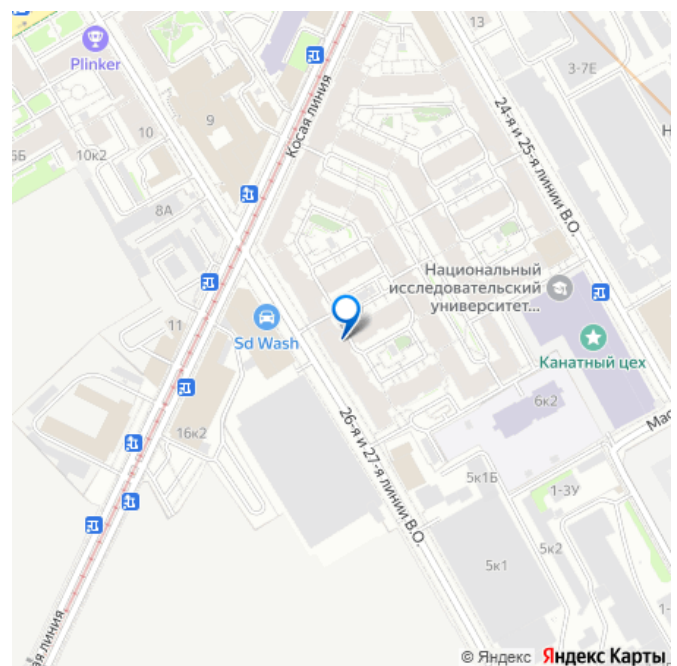
Раздел

[Коммерческая недвижимость](#)

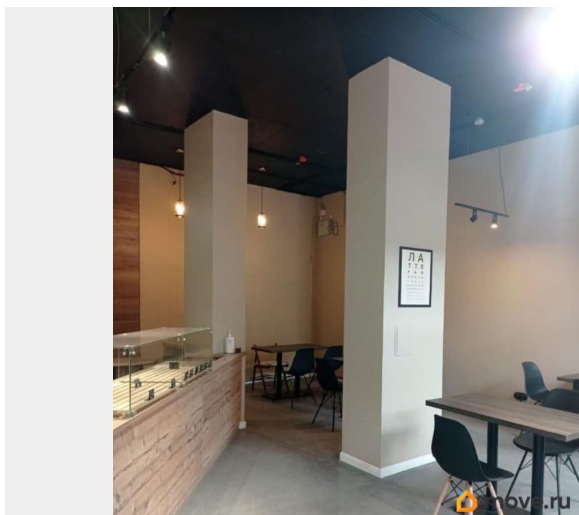
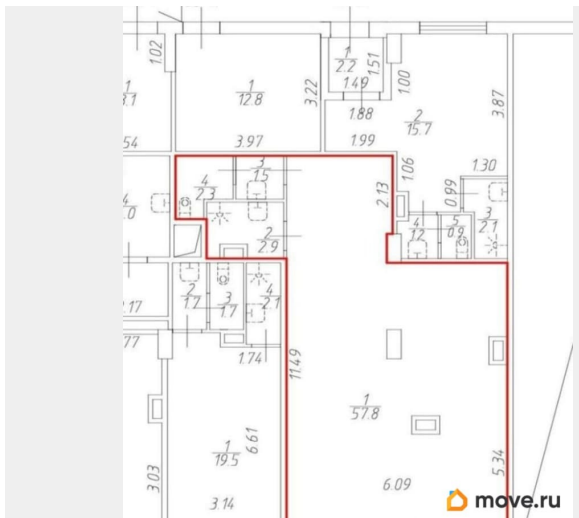
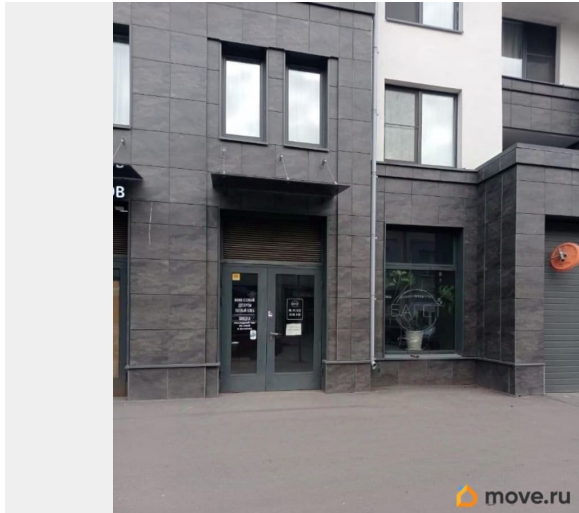
Описание

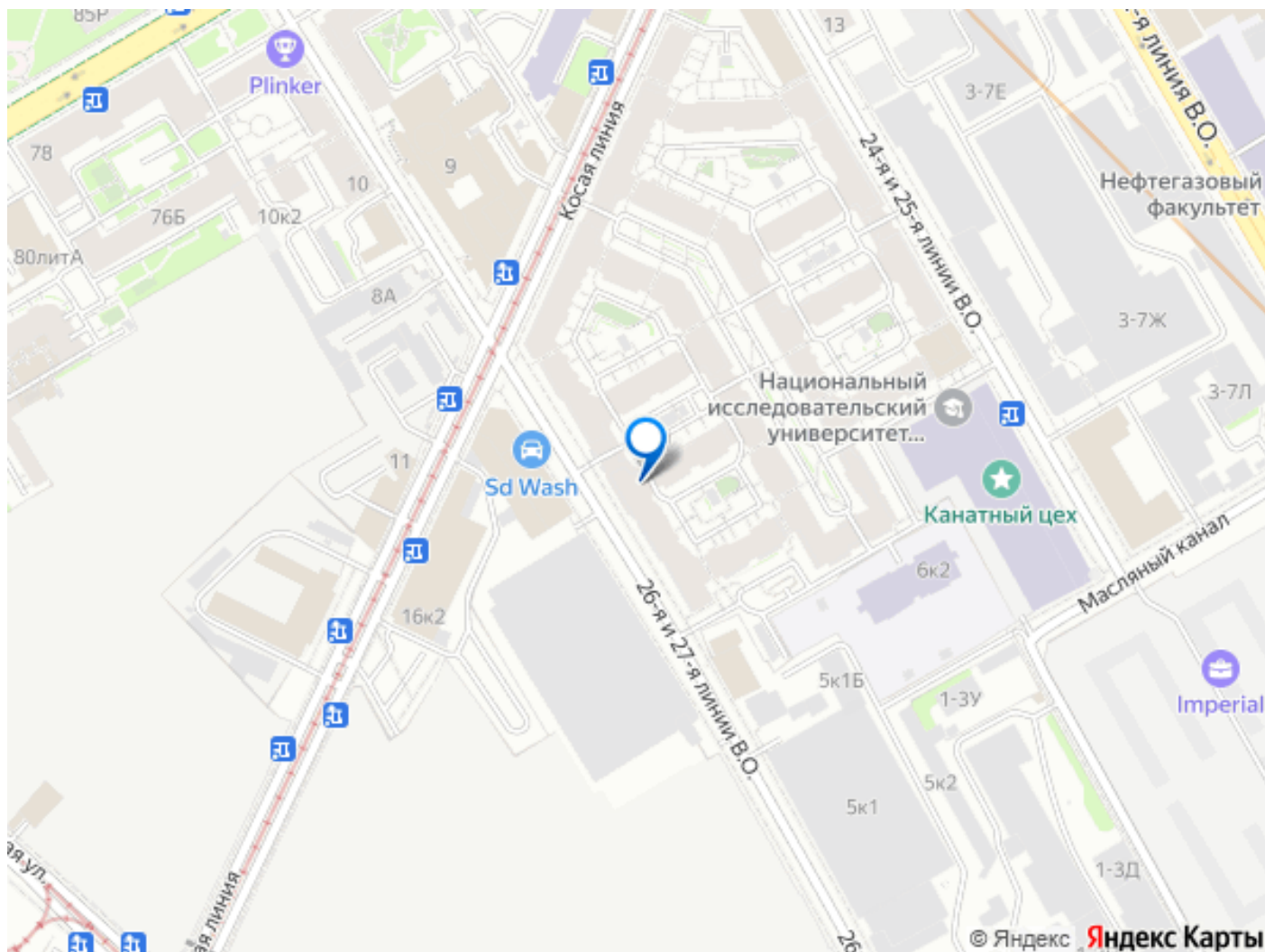
Предлагаем Вашему вниманию коммерческое помещение в аренду. Район: Василеостровский ЖК «Палацио» Адрес: 26-я линия Васильевского острова., 7 Общая площадь: 64.5 кв.м. Мощность: 15.0 кВт. Высота потолков: 3.4 м. Этаж: 1 Вход: с улицы - 26 линия Назначение: свободное Помещение находится в ЖК Палацио бизнес-класса. Витринные окна. Высокий пешеходный и автомобильный трафик. Вход с улицы (26 линия В.О) Возможность наружной рекламы. Район полностью развит. В 5 минутах ходьбы от места расположения находится станция метро Горный институт .

для заметок



Стоимость: 190 000 рублей. Возм.назначение
(Офис, Производство, Склад, Общепит,
Торговая площадь, Бытовые услуги, Банк),
Юр.статус владельца - Собственность;
Коммуникации -(Есть - водоснабжение,
электроснабжение, теплоснабжение,
канализация, вентиляция, система
кондиционирования)





Move.ru - вся недвижимость России