

Санкт-Петербург, улица Комсомола, 2

432 688 ₽

Санкт-Петербург, улица Комсомола, 2

Округ

[СПБ, Калининский район](#)

Улица

[улица Комсомола](#)

ПСН - Помещение свободного назначения

Общая площадь

666 м²

Детали объекта

Тип сделки

Сдаю

Раздел

[Коммерческая недвижимость](#)

для заметок

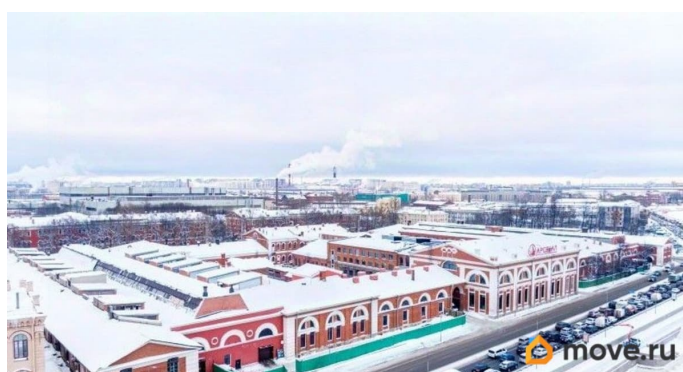
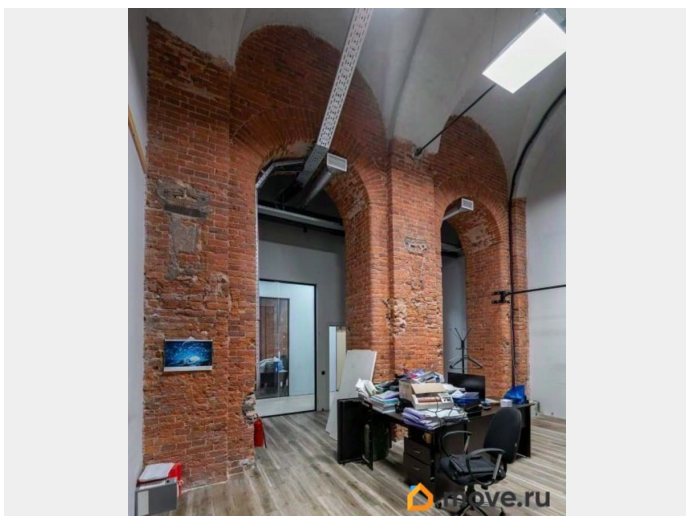
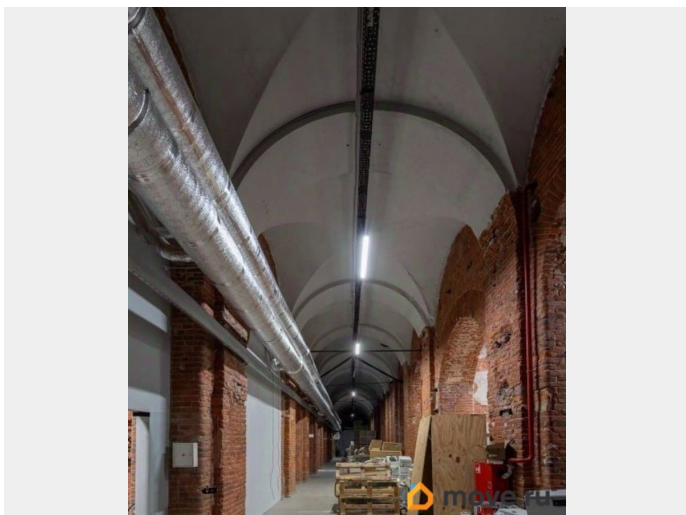
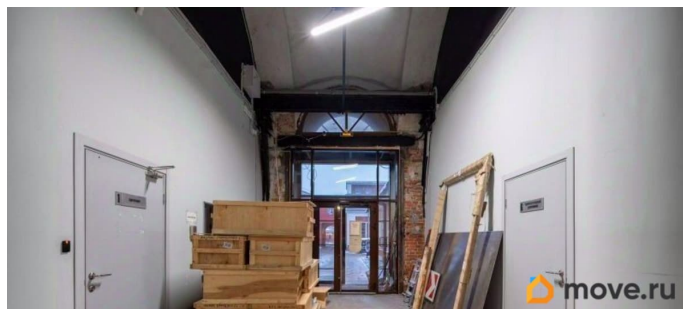
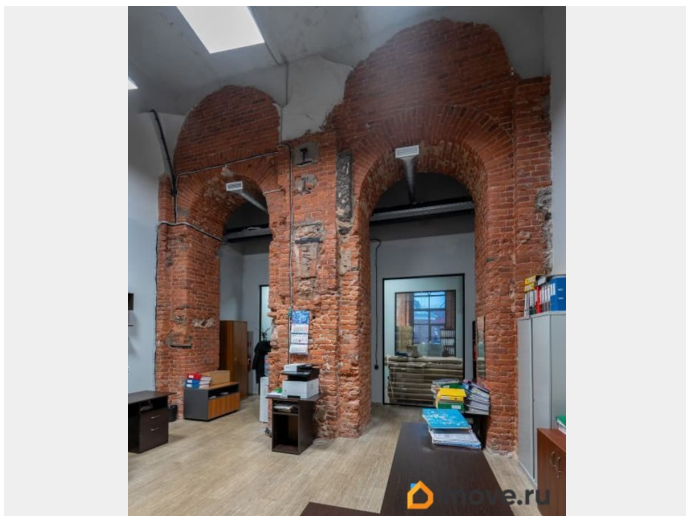


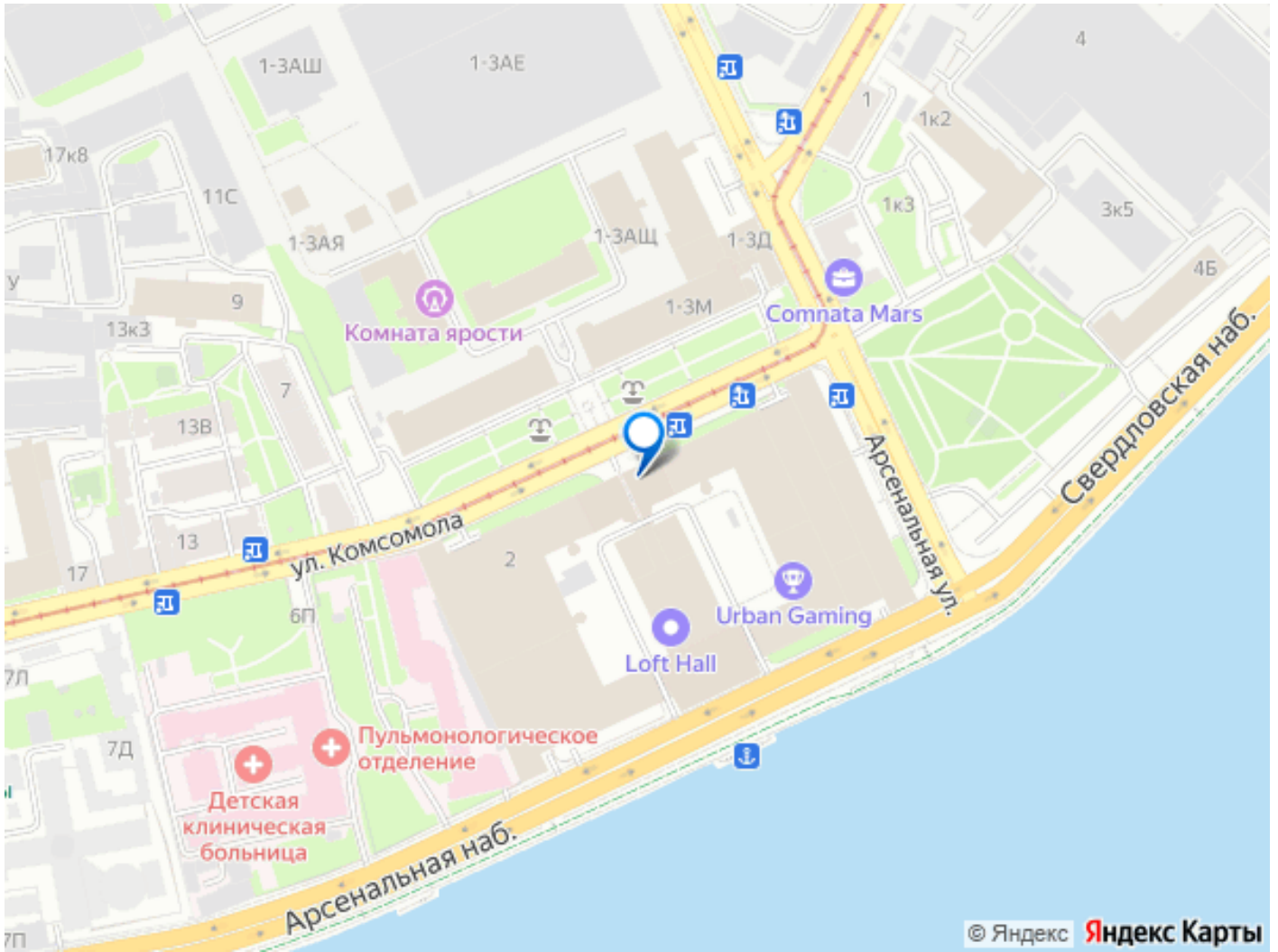
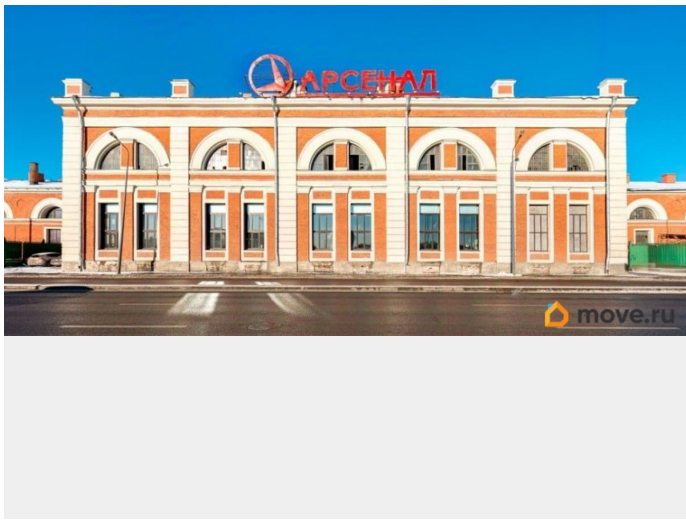
Описание

Историческое здание, известное под названием - Завод Арсенал. Построенное в стиле - Классицизм в 1844-1849 году. Здание расположено всего в нескольких минутах ходьбы от станции метро Площадь Ленина. Налоговая: 18. Лифты: Нет. Вентиляция: Приточно-вытяжная. Кондиционирование: Центральное. Безопасность: Круглосуточная охрана, Контроль доступа, Система пожаротушений, Видеонаблюдение. Парковка: Наземная. Описание помещения: Высокие сводчатые потолки и арочные окна. Проведены инженерные системы и



коммуникации, интернет и телефония, есть санузел. Планировка: смешанная. Типовой ремонт. Лофт. Высокие потолки. Высота потолка: 10м. Тип налогообложения: С НДС. Лот 60942-87





Move.ru - вся недвижимость России