

🕒 Создано: 04.02.2026 в 10:46

Обновлено: 04.02.2026 в 11:39

<https://spb.move.ru/objects/9288813164>

**Собственник**

**79811306248**

**Санкт-Петербург, 8-я Васильевского  
острова линия, 21/29**

**100 000 ₽**

Санкт-Петербург, 8-я Васильевского острова линия, 21/29

Округ

[СПБ, Василеостровский район](#)

**ПСН - Помещение свободного назначения**

Общая площадь

70 м<sup>2</sup>

**Детали объекта**

Тип сделки

Сдаю

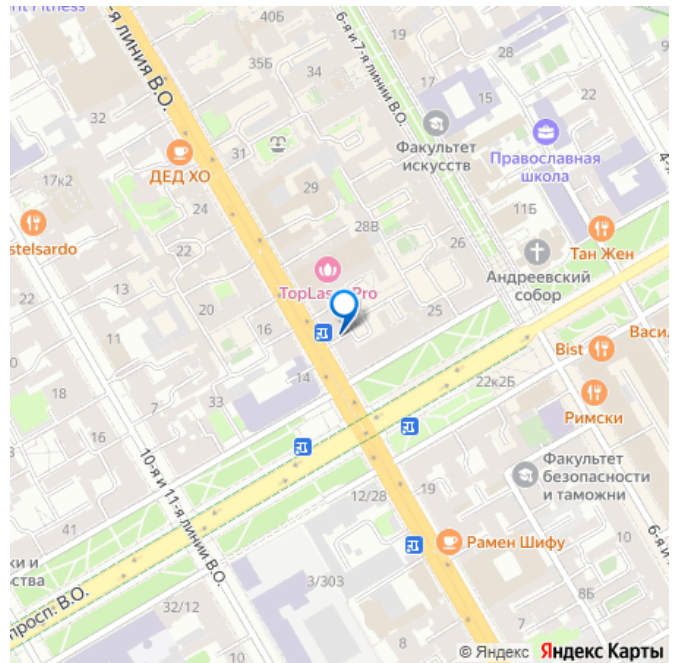
Раздел

[Коммерческая недвижимость](#)

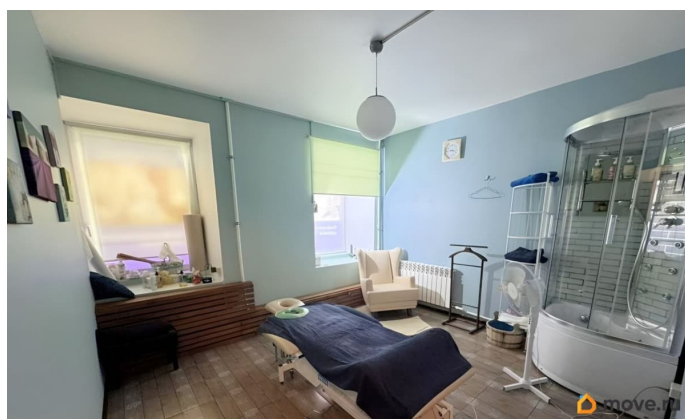
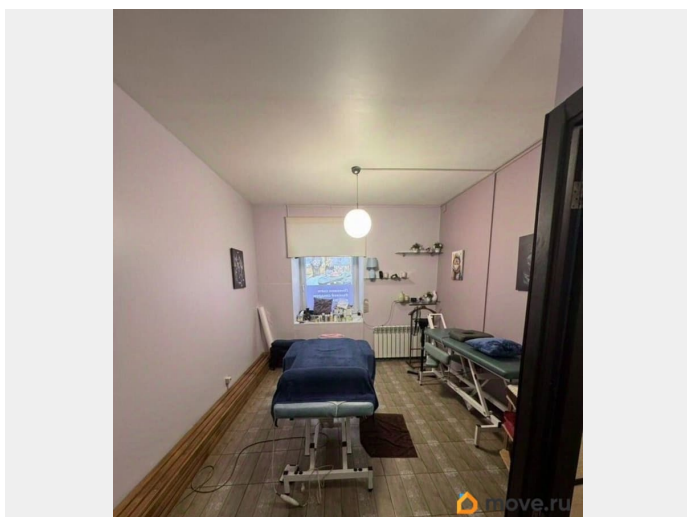
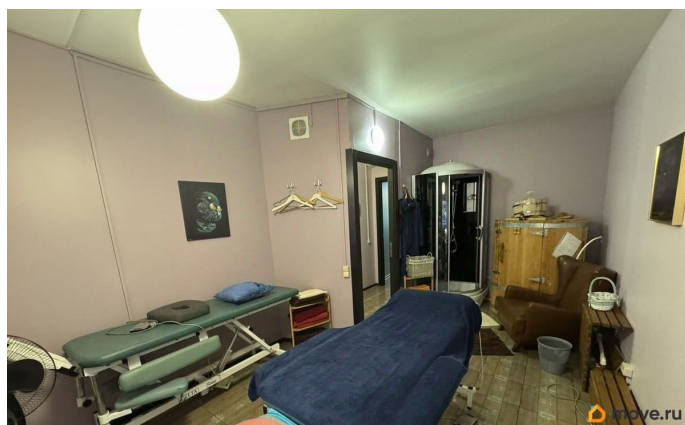
**Описание**

Уступим свою аренду. Действующая студия массажа. Стоимость уступки 500тр без оборудования, с оборудованием 700тр. В салоне два входа один в арке (единственный переход с 6/7 линии на 8/9), второй выход во дворе. Во дворе парковка большая, но только для арендаторов и их гостей. Помещение расположено в шаговой доступности от всех видов общественного транспорта: метро, трамвай, автобус, троллейбус. Помещение отремонтировано, теплые полы, пластиковые окна, новые радиаторы. Климат легко настраивается на жару или прохладу. В соседях помещения - новый бизнес-центр

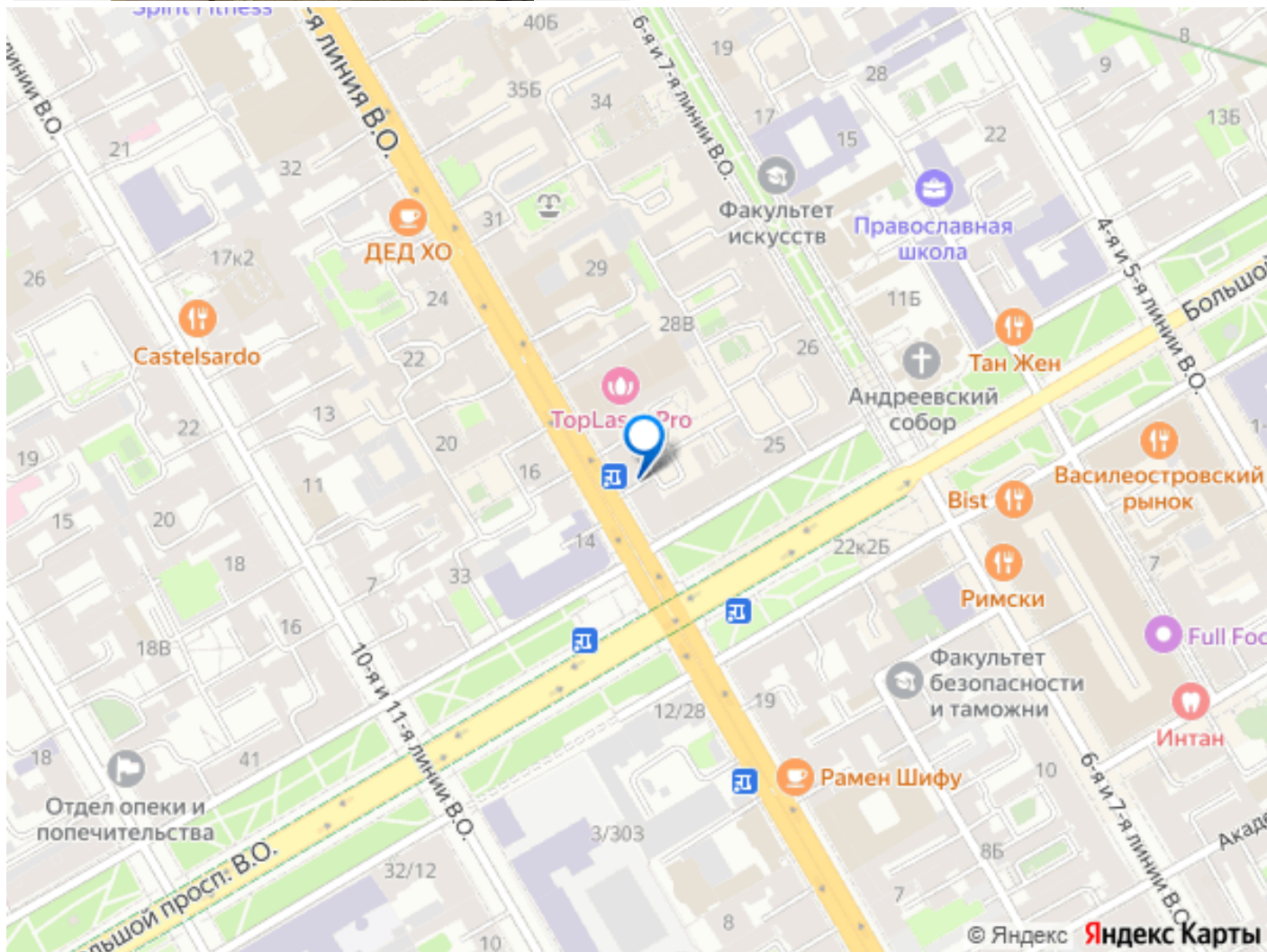
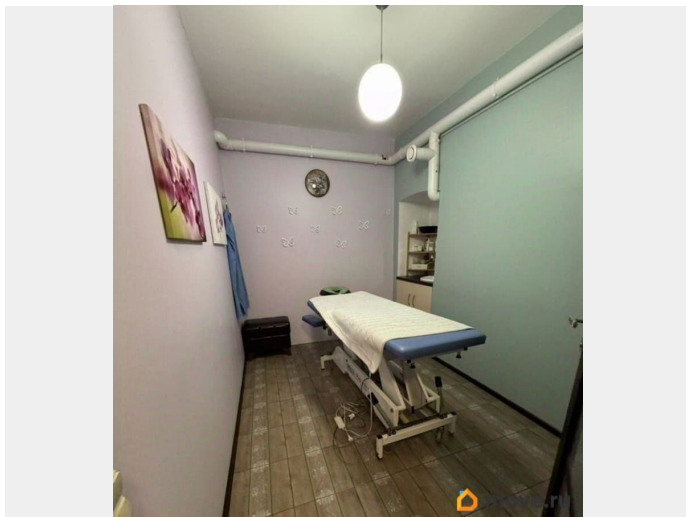
для заметок



Линии, аптека, кафе.







Move.ru - вся недвижимость России