

Создано: 05.12.2025 в 20:12

Обновлено: 16.12.2025 в 10:57

**Ленинградская область, Всеволожский район, Всеволожск, Приютинская улица, 38**

**1 050 000 ₽**

Ленинградская область, Всеволожский район, Всеволожск,  
Приютинская улица, 38

Улица

[улица Приютинская](#)

Шоссе

[Дорога Жизни](#)

**ПСН - Помещение свободного назначения**

Общая площадь

750 м<sup>2</sup>

**Детали объекта**

Тип сделки

Сдаю

Раздел

[Коммерческая недвижимость](#)

**Описание**

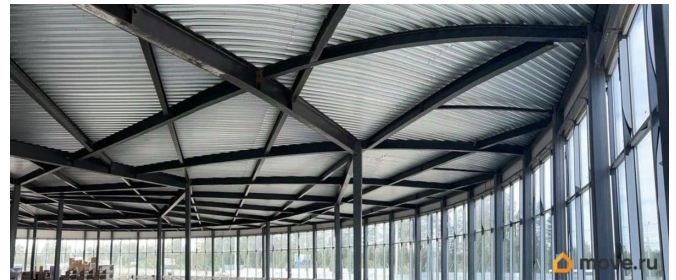
Нежилое здание находится по направлению от СПб к г. Всеволожск на пересечении ш. Дорога Жизни с ул. Приютинской. Здание находится в 25-30 минутах езды от станции метро Ладжская. Налоговая: 21. Лифты: Нет. Вентиляция: . Кондиционирование: . Безопасность: Контроль доступа. Парковка: Наземная. Описание помещения: 750 м2- половина отдельно стоящего здания. Согласованы 2 въезда - со стороны АЗС Shell

<https://spb.move.ru/objects/9287282074>

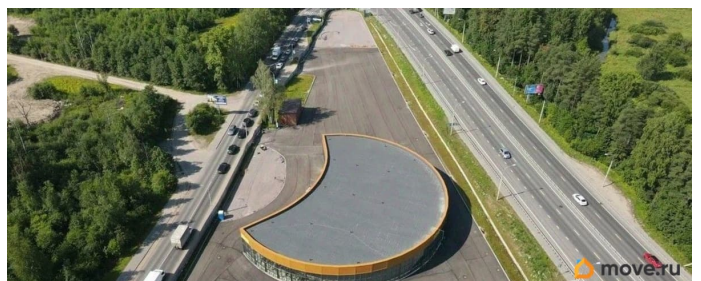
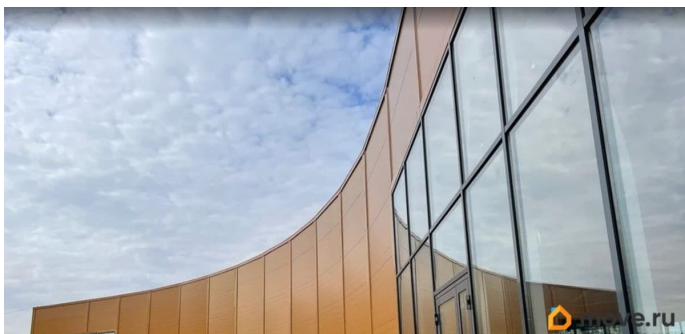
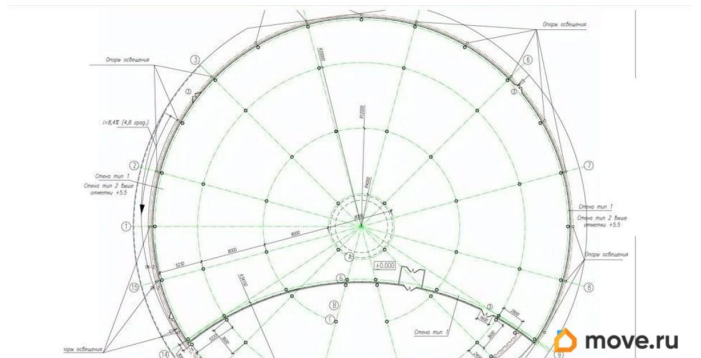
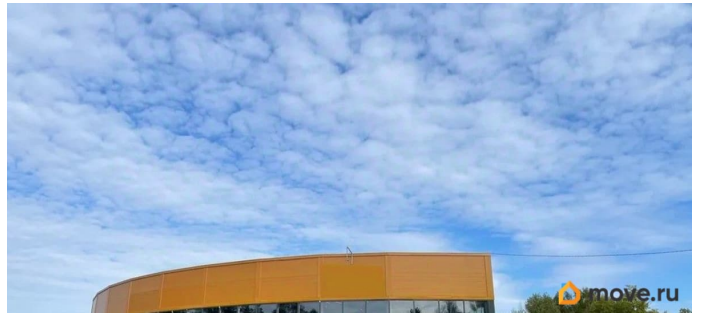
**РЕНТАВИК Агентство, Рентавик**

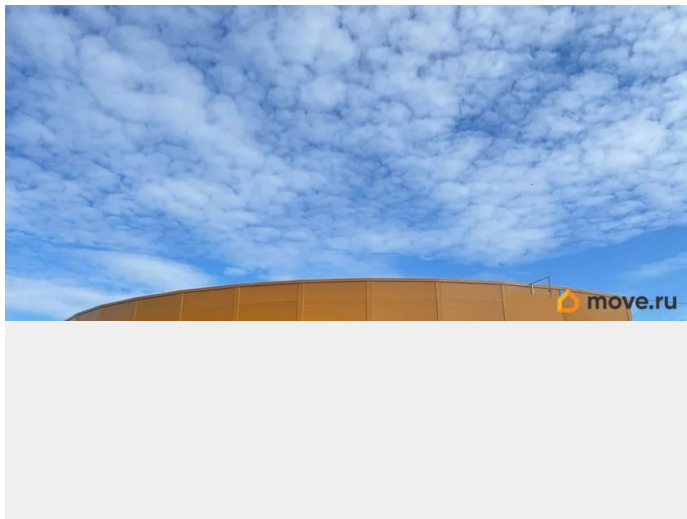
**79337869418**

для заметок



и со стороны Приютинской. Выделенная электрическая мощность на весь комплекс 150 кВт, по данному блоку по запросу. Подведено водоснабжение, водоотведение, газ. Высота потолков 7 м. Планировка: открытая. Под чистовую отделку. Высокие потолки. Высота потолка: 7м. Тип налогообложения: УСН. Лот 79107-68





Move.ru - вся недвижимость России