

Создано: 04.10.2025 в 15:53

Обновлено: 26.01.2026 в 17:57

Санкт-Петербург, Садовая улица, 88

179 000 ₽

Санкт-Петербург, Садовая улица, 88

Округ

[СПБ, Адмиралтейский район](#)

Улица

[улица Садовая](#)

ПСН - Помещение свободного назначения

Общая площадь

84 м²

Детали объекта

Тип сделки

Сдаю

Раздел

[Коммерческая недвижимость](#)

Описание

Арт. 118214213 Помещение 84 м2 на углу Садовой улицы и Площади Тургенева, напротив благоустроенного Покровского сквера. Характеристики: Отдельный вход с улицы Садовая. Нежилой фонд. Новый дом 1997 года постройки В помещении выполнен качественный офисный ремонт, кондиционирование. Возможен демонтаж перегородок, расширение торгового пространства. Высота потолка 2,97 м. Витринный окна. Электрическая мощность 15 кВт. Возможно увеличение. Сигнализация. Рольставни. с/у Торговые залы 43,25 м2 +

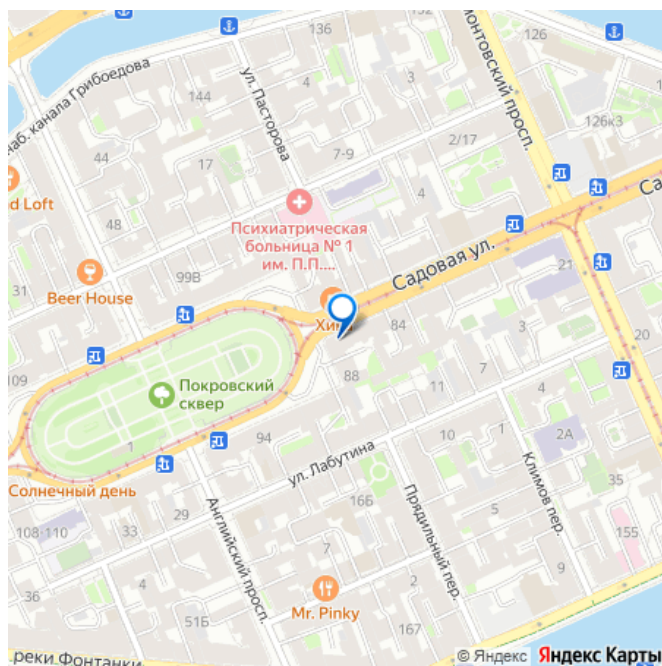
<https://spb.move.ru/objects/9285465000>

Максим Зарюто, Мир Квартир

PREMIUM

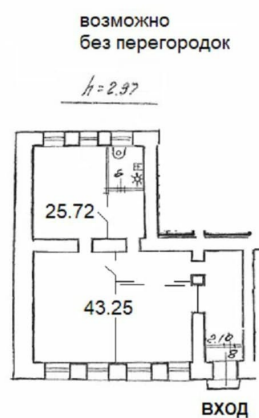
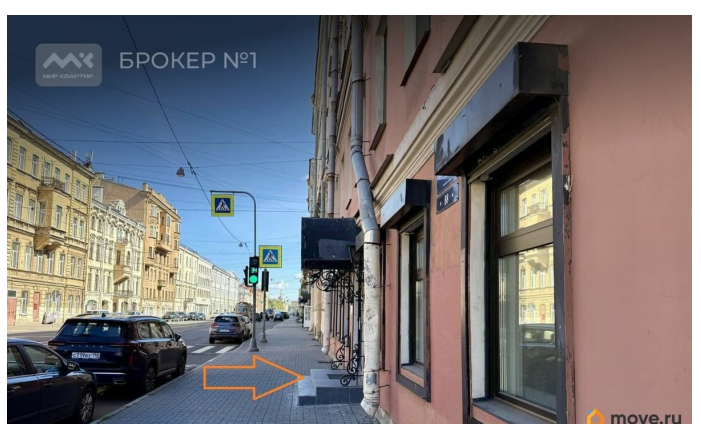
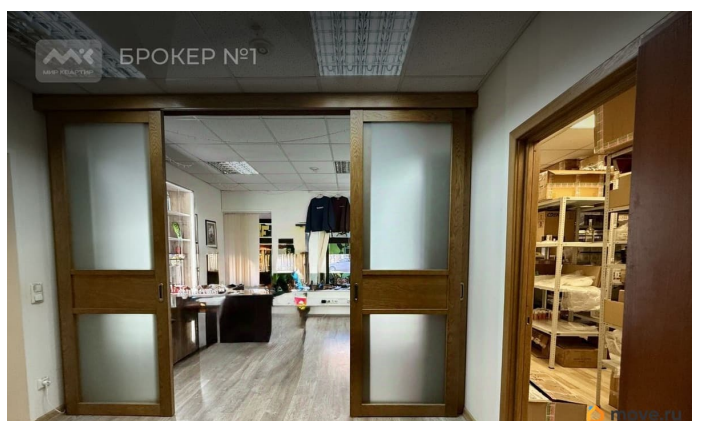
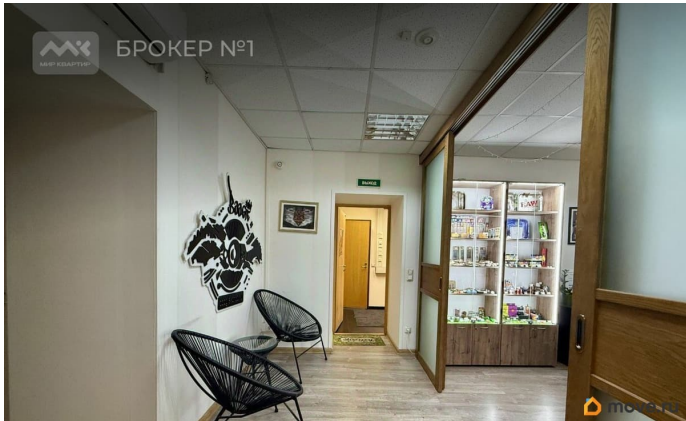
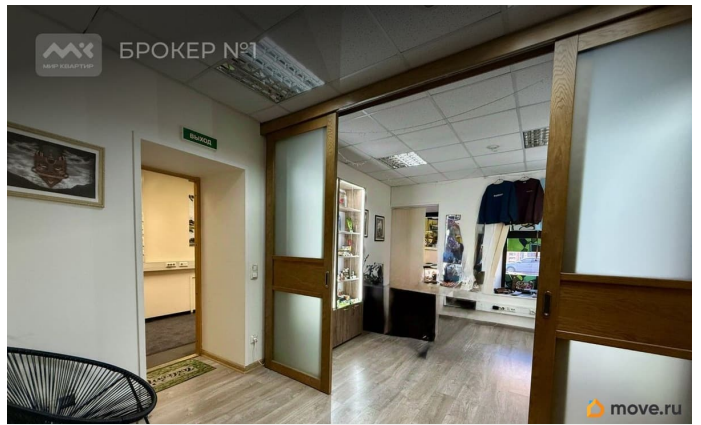
79812801288

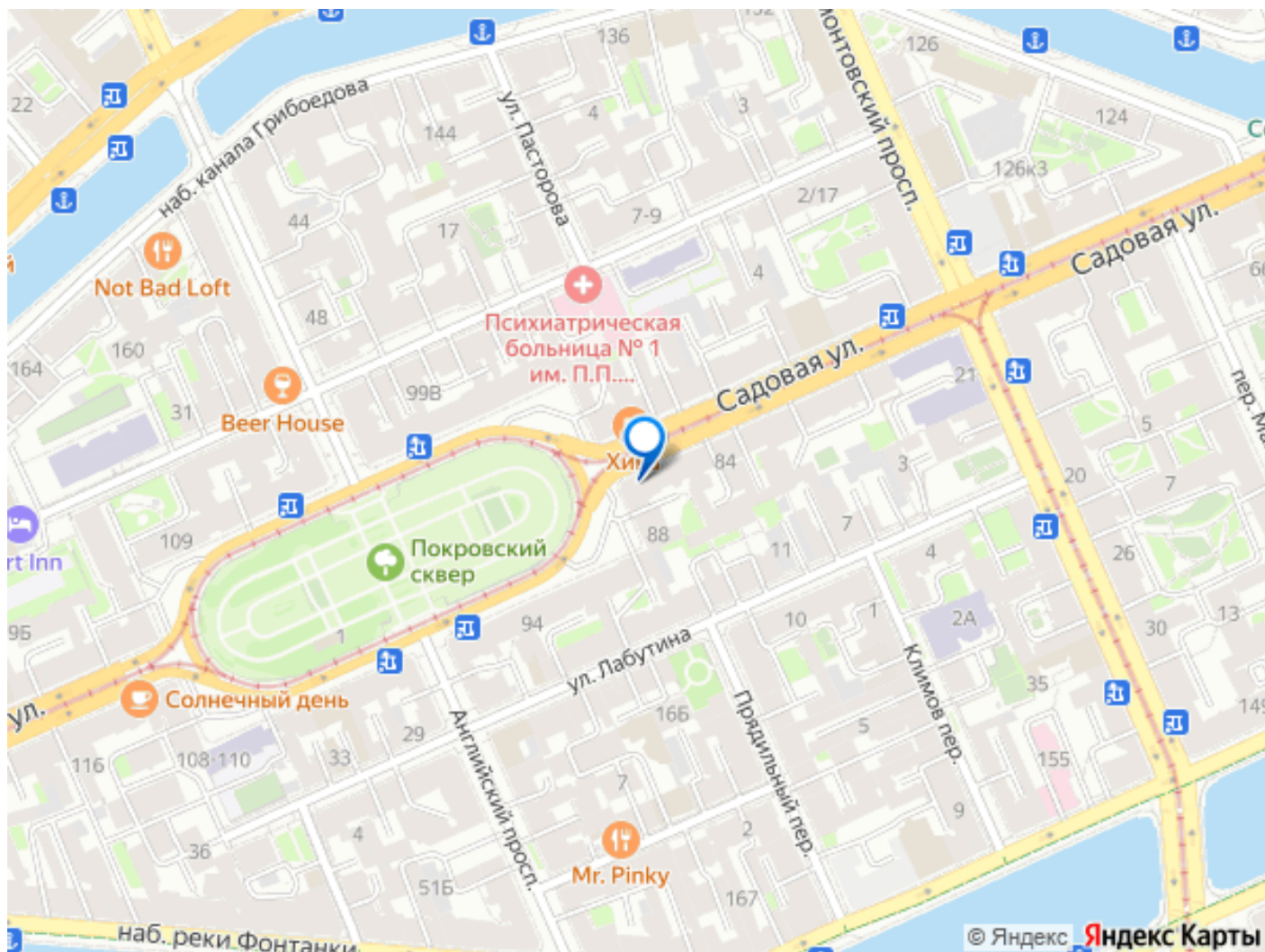
для заметок



25,72 Или кабинеты 22,9+19,8+12,6+7,9

Хорошо подходит: Респектабельный представительский офис. Офис продаж (строительной компании, косметики). Банк Кафе с видом на парк (пекарня, пиццерия, ресторан). К помещению примыкает широкий тротуар, более 4 м под террасу, летнее кафе. Согласована вытяжка (свеча). Медицинский центр, косметический салон, парикмахерскую, СПА. Лабораторию Инвитро, Хеликс, Ситилаб. Обучающий центр. Мини-отель. Сигарный клуб, бизнес-клуб. Обучающий центр. Художественную школу. Винный бутик (SimpleWine, Винлаб, Винотека, Ароматный мир). Транспортная доступность: Ст. метро Сенная площадь Садовая Спасская 6 минут на машине, 22 мин. пешком Ст. метро Технологический институт 21 мин. пешком. Автобус 49 Двинская Боткинская улицы Автобус 100 Караблестроителей -Балтийский Вокзал Автобус 50 Загребский бульвар - Театральная площадь. Трамвай 3 Финляндский вокзал пл. Репина Трамвай 16 Мгинская пл. Стачек Трамвай 41 Сенная пл. Завод Северная верфь. Будущий вестибюль ст. метро Театральная 10 мин. пешком. Доходный дом, фасад в стиле эклектика построен в 1887 году, в 1993 году прошел капитальный ремонт, в рамках которого перекрытия были заменены на железобетонные. Год постройки/капремонта 1887/1993. +50% комиссия агентству Предлагаем ПРЕМИАЛЬНОЕ обслуживание для требовательных клиентов. Оперативно организуем просмотр, предоставим полную информацию по объекту. 20 лет работы с требовательными клиентами подготовили нас к решению ВАШИХ сложных задач. Будем рады знакомству! Ул. Рубинштейна, д.8.





Move.ru - вся недвижимость России