

Создано: 01.10.2025 в 18:56

Обновлено: 01.02.2026 в 13:47

**Санкт-Петербург, Светлановский
проспект, 14к1**

105 000 ₽

Санкт-Петербург, Светлановский проспект, 14к1

Округ

[СПБ, Выборгский район](#)

Улица

[проспект Светлановский](#)

ПСН - Помещение свободного назначения

Общая площадь

86 м²

Детали объекта

Тип сделки

Сдаю

Раздел

[Коммерческая недвижимость](#)

Описание

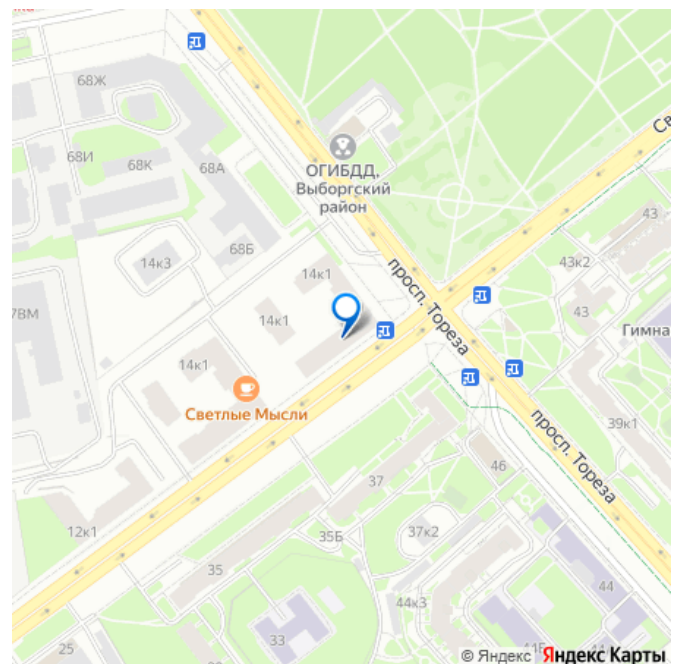
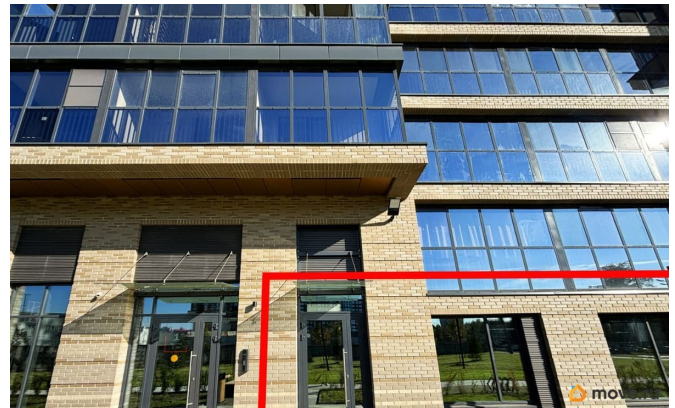
Сдается в аренду помещение свободного назначения 26 м² в современном ЖК «Панорама парк Сосновка», по адресу: Светлановский пр-кт, д. 12, корп. 1. Высокий пешеходный и автомобильный трафик! Помещение расположено на первом этаже жилого дома. Светлое помещение, свободной планировки, выполнено в два яруса, с высокими потолками. Рядом с помещением вход в магазин «Вкусвилл», ПВЗ и пекарни. Также прямо рядом со входом в помещение будет выход на проектируемую экотропу от

<https://spb.move.ru/objects/9285377822>

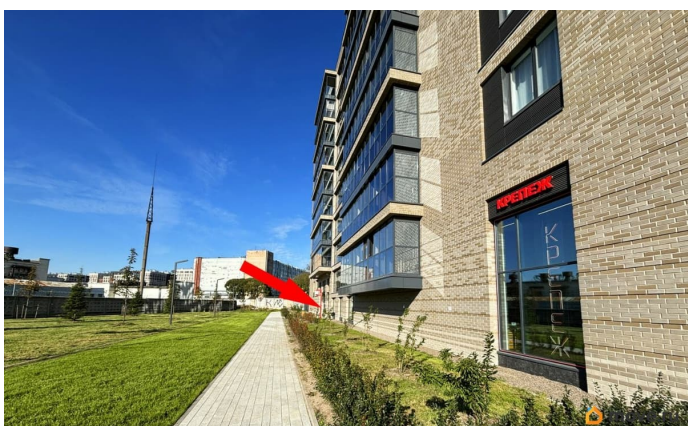
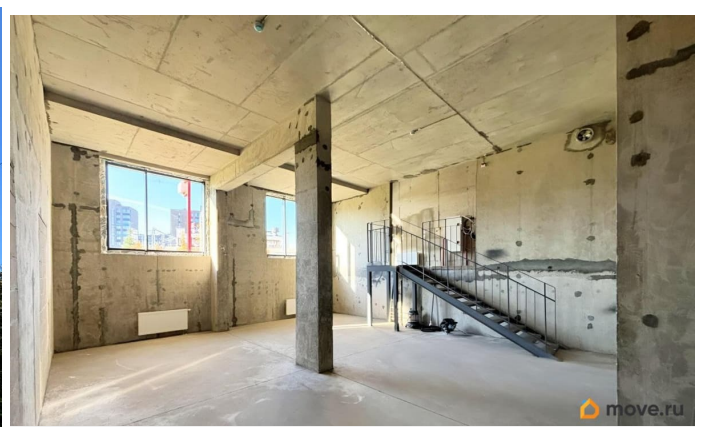
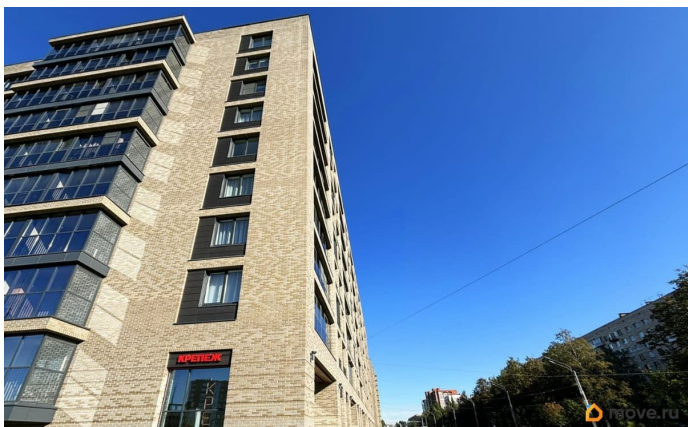
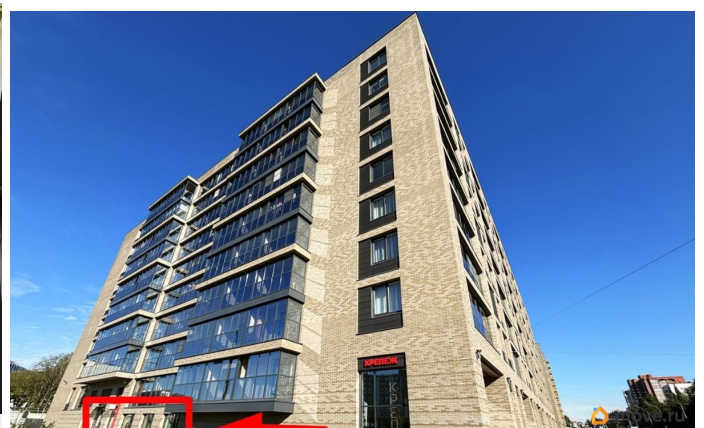
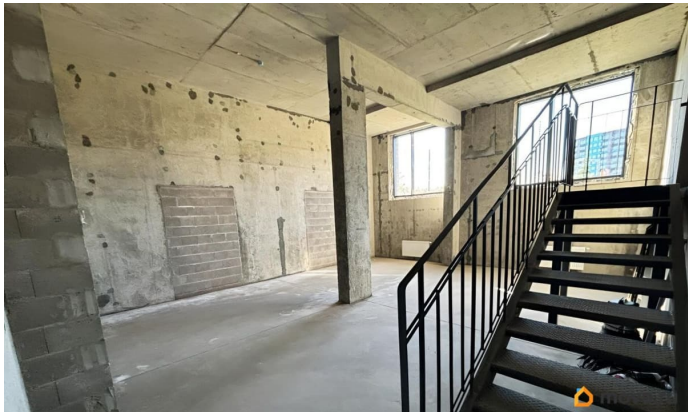
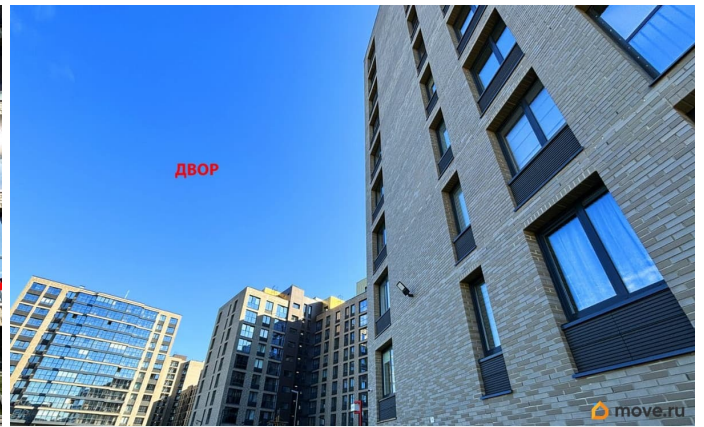
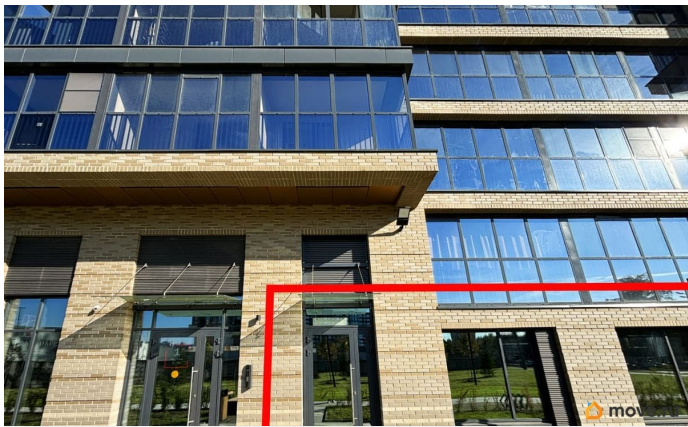
CITY RENT, CITY RENT

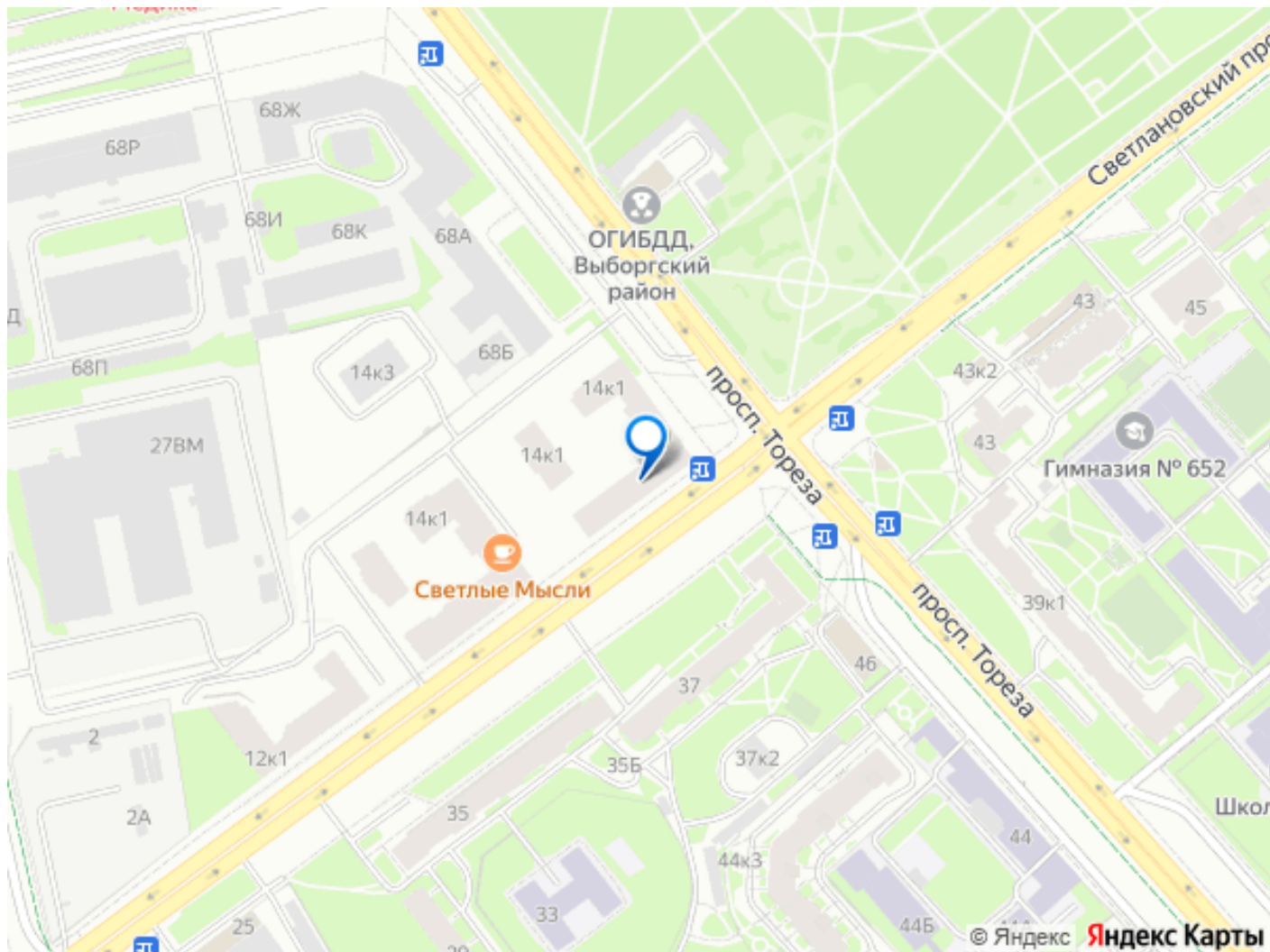
79819688324

для заметок



застройщика Setl Group, что обеспечит высокий пешеходный трафик. Хорошая транспортная доступность объекта, рядом выезды на главные магистрали района: Светлановский проспект и проспект Энгельса. Действует специальное предложение: 105 000 руб. арендная ставка на первые полгода. Преимущества и характеристики: - 1 этаж; - Отдельный вход с фасада (street retail); - Высокая электрическая мощность; - Высокие потолки; - Выделенный вентиляционный канал (приточно-вытяжная вентиляция); - Высокий пешеходный трафик прямо напротив помещения; - Высокая численность проживающего населения; - Экономически-активное платежеспособное население; - Отличная транспортная доступность; - Парковка непосредственно у помещения; - Возможность размещения вывески на фасаде. Предоставляются арендные каникулы! Жилой Комплекс «Панорама парк Сосновка» от топового застройщика Setl Group — это город в городе со своей развитой инфраструктурой, в едином архитектурном стиле! Высокий пешеходный трафик и платежеспособное население! Готовы рассмотреть под любой бизнес! Помещение идеально подходит под: торговую деятельность, офис, общественное питание, детский развивающий центр, медицинскую деятельность, лофт пространство, спортзал, учебный центр, стоматологию, спортйога центр, кофейню, банк, ателье, складское пространство и прочее. Звоните! С удовольствием отвечу на все Ваши вопросы! Просмотры в удобное для Вас время. С уважением, Карина Семёнова «CITY RENT».





Move.ru - вся недвижимость России