

🕒 Создано: 12.02.2026 в 11:22

🔄 Обновлено: 06.04.2026 в 11:10

**Санкт-Петербург, 3-я Васильевского острова линия, 36А**

**140 000 ₽**

Санкт-Петербург, 3-я Васильевского острова линия, 36А

Округ

[СПБ, Василеостровский район](#)

**ПСН - Помещение свободного назначения**

Общая площадь

88.3 м<sup>2</sup>

**Детали объекта**

Тип сделки

Сдаю

Раздел

[Коммерческая недвижимость](#)

**Описание**

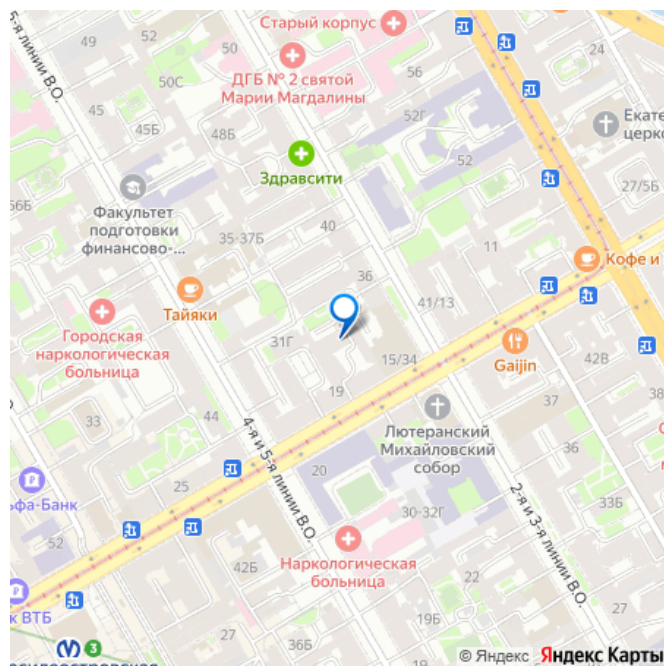
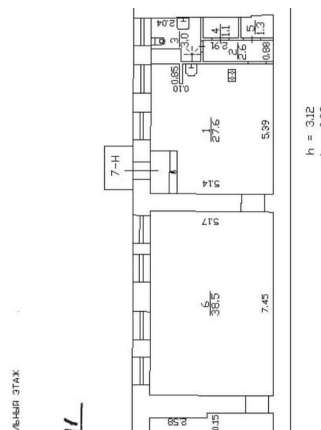
Предлагаем в аренду (без мебели) очень уютное помещение в историческом центре Санкт-Петербурга расположенное на 1 этаже рядом с метро Василеостровская 5 мин 450 м и Спортивная 6 мин 600 м Помещение в собственности, отдельный вход со двора, подойдет под : офис, выставочный зал, магазин, салон  
Арендная ставка: 1585,5 руб/м2 в мес., Залог за один месяц  
Предоставление юр. адреса Комиссия - 0 р.  
Коммунальные платежи оплачиваются отдельно Отопление, ГВС, ХВС и канализация (Центральное) Отдельный санузел. Звоните, будем рады сотрудничеству с вами и

<https://spb.move.ru/objects/9293359586>

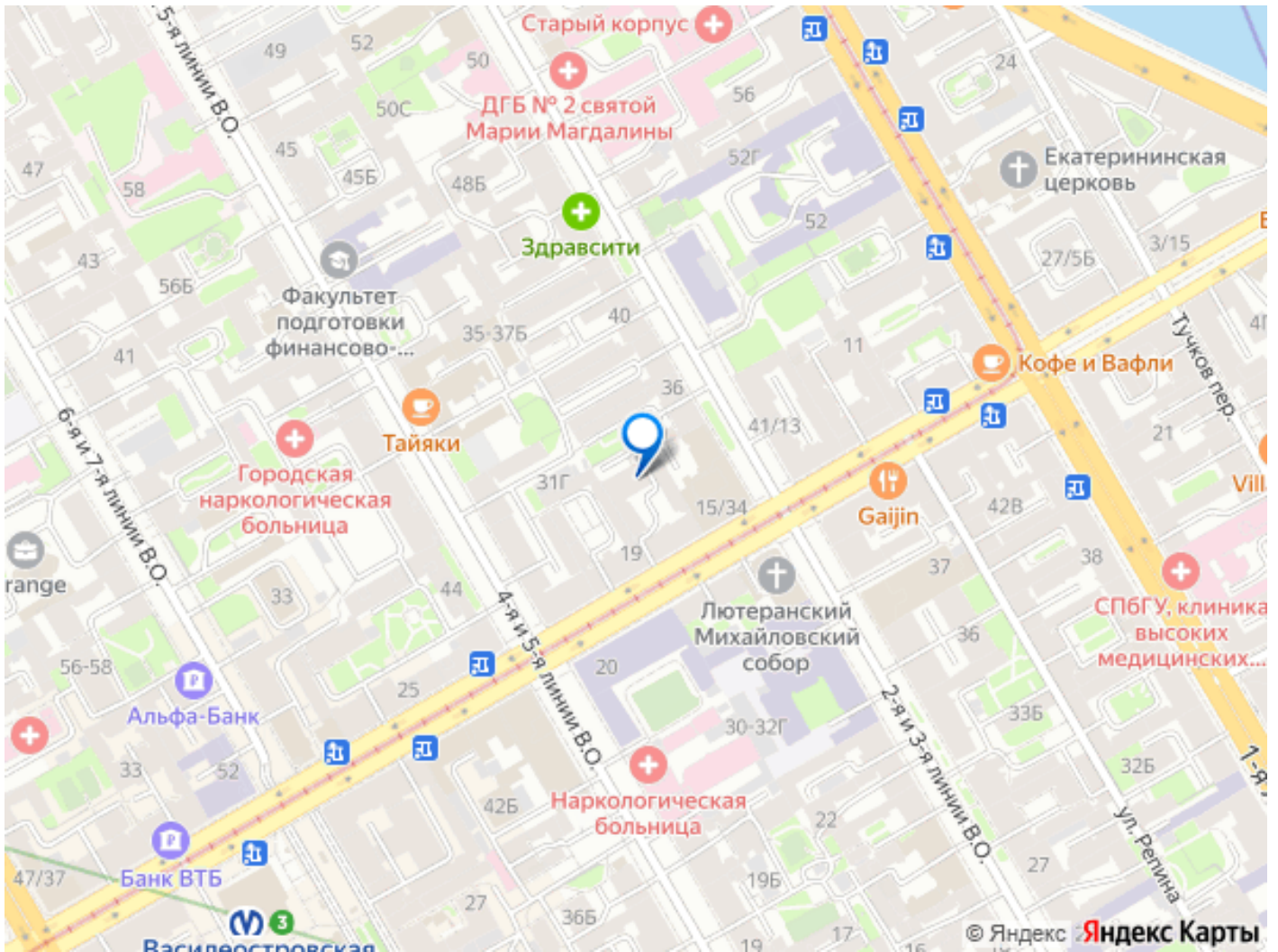
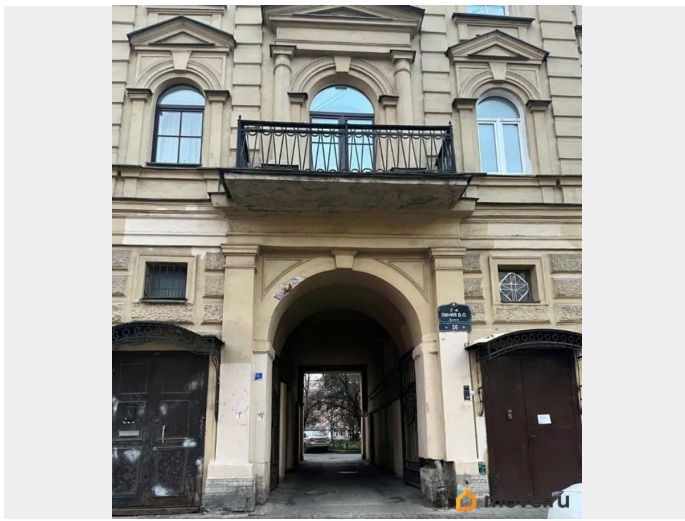
**Собственник**

**79893361425**

для заметок







Move.ru - вся недвижимость России