

**Санкт-Петербург, Железнодорожная  
улица, 11к2**

**824 000 ₽**

Санкт-Петербург, Железнодорожная улица, 11к2

Округ

[СПБ, Выборгский район](#)

## Склад

Общая площадь

1030 м<sup>2</sup>

## Детали объекта

Тип сделки

Сдаю

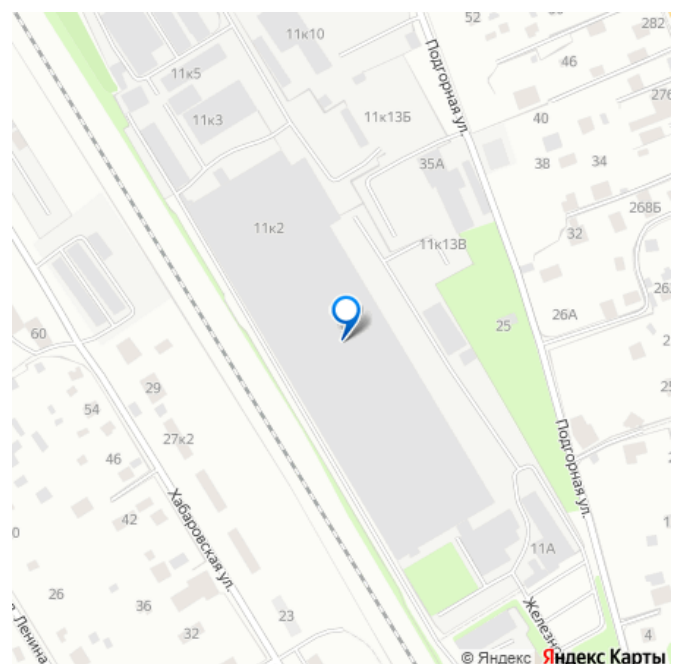
Раздел

[Коммерческая недвижимость](#)

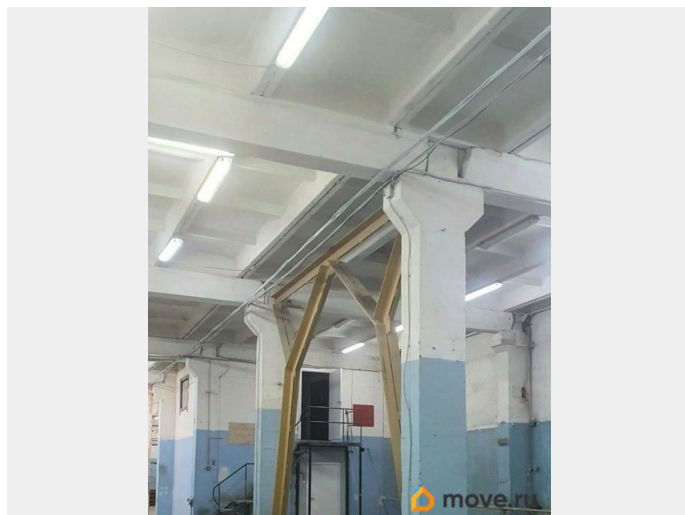
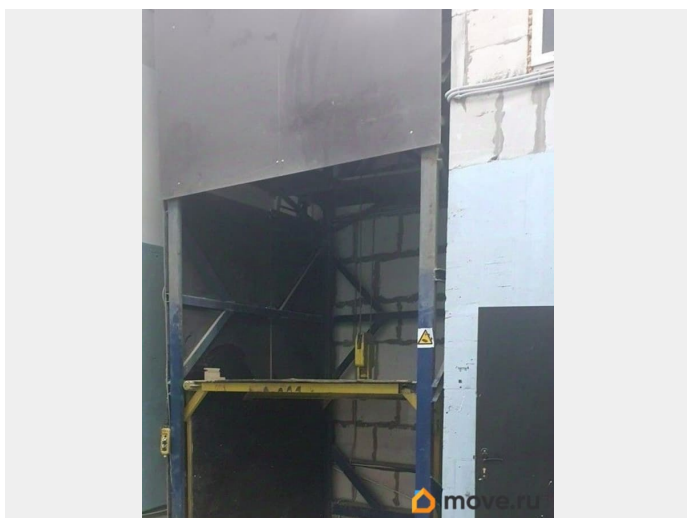
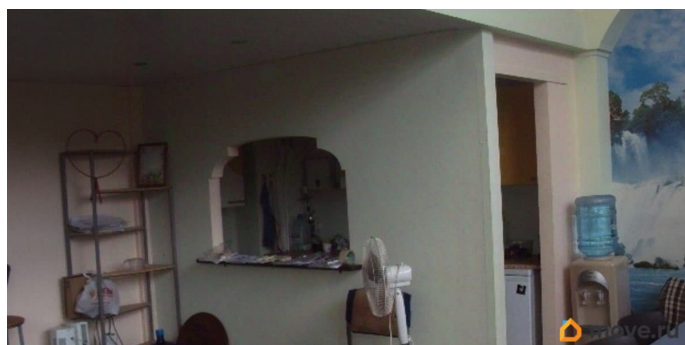
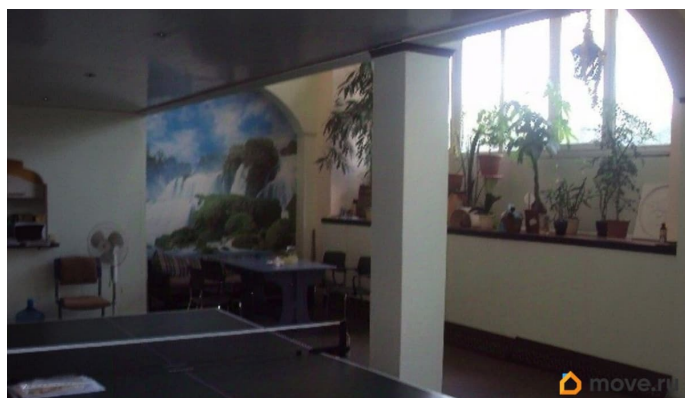
## Описание

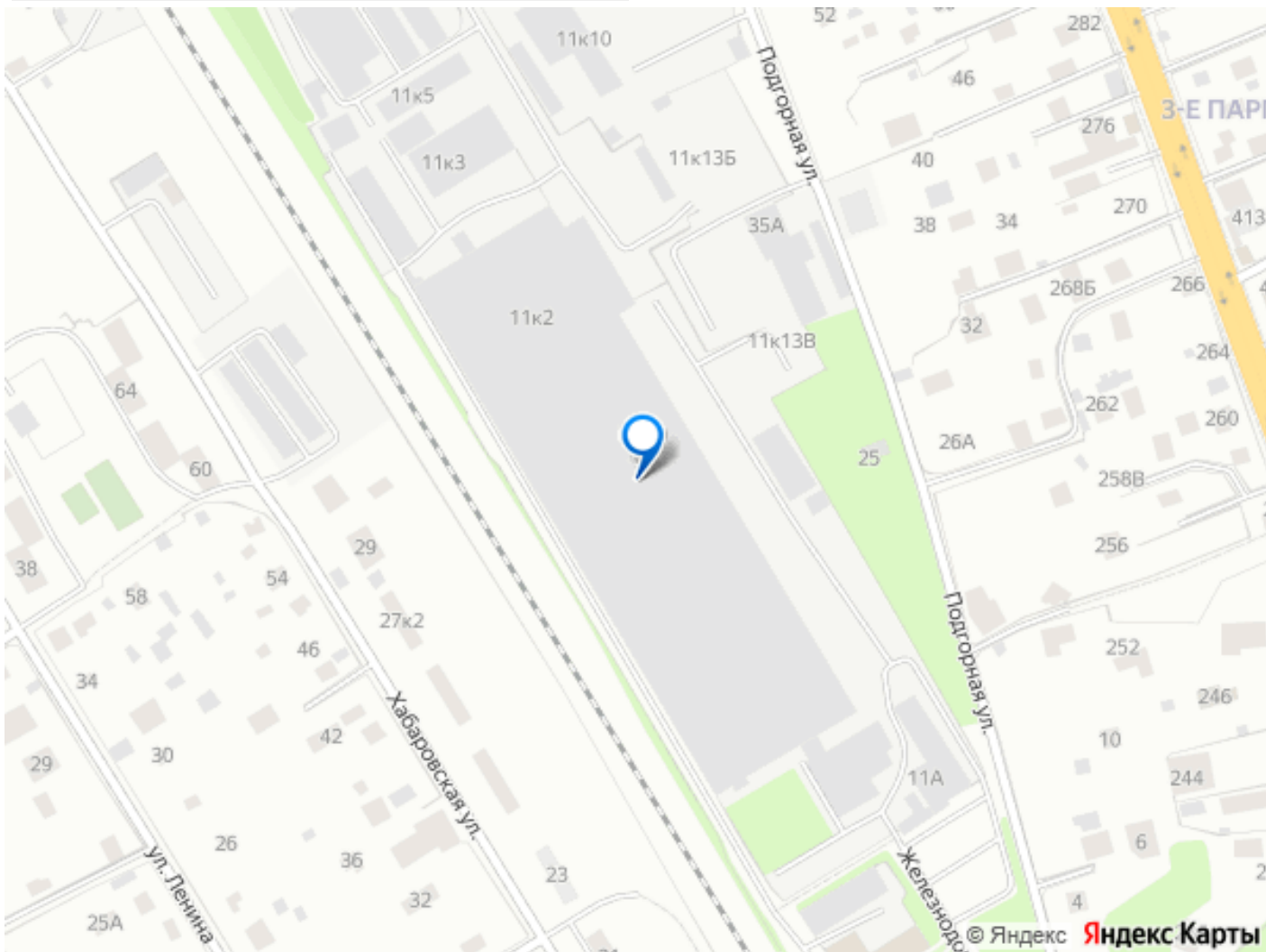
Офисно-складской комплекс расположен в Выборгском районе Санкт-Петербурга, недалеко от станций метро Парнас, Озерки, Проспект Просвещения. Налоговая: 17. Лифты: Нет. Вентиляция: Естественная. Кондиционирование: Нет. Безопасность: Круглосуточная охрана, Контроль доступа, Система пожаротушений, Видеонаблюдение. Парковка: Наземная. Описание помещения: Производственно-складское помещение общей площадью 1030 м<sup>2</sup>. Расположено на 1-2 этажах - 118,4 м<sup>2</sup> на 1 этаже, высота потолков 3,66 метра, 910,16 м<sup>2</sup> на 2 этаже, из них 170,16 м<sup>2</sup> офисная часть, высота

для заметок



потолков 5,85 метров. Полы бетонные, выровненные с антипылевым покрытием. Шаг колонн 6 м. на 6 м. Планировка: открытая. Типовой ремонт. Высокие потолки. Высота потолка: 5.85м. Тип налогообложения: УСН. Доп. параметры склада и производства: Отапливаемый. Лот 84053-68





Move.ru - вся недвижимость России