

Создано: 26.11.2025 в 16:08

Обновлено: 29.01.2026 в 16:27

**Санкт-Петербург, проспект Энгельса,  
163с4**

**1 040 000 ₽**

Санкт-Петербург, проспект Энгельса, 163с4

Округ

[СПБ, Выборгский район](#)

Улица

[проспект Энгельса](#)

**Склад**

Общая площадь

1050 м<sup>2</sup>

**Детали объекта**

Тип сделки

Сдаю

Раздел

[Коммерческая недвижимость](#)

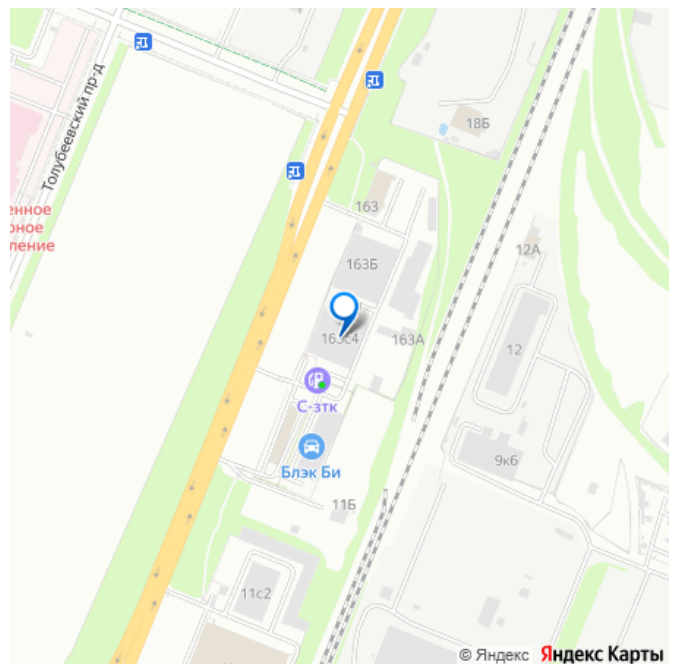
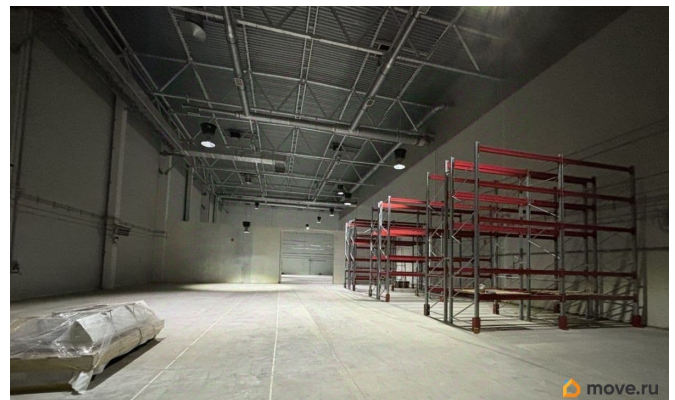
**Описание**

Предлагаем в аренду современное, подготовленное складское помещение площадью 1050 м<sup>2</sup> в промзоне «Парнас». Помещение полностью готово к работе — вам останется только завезти товар и начать зарабатывать! Площадь: 1050 м<sup>2</sup> (50,7 x 20,8 м) + пандус 90 м<sup>2</sup>. Высота: 13 м, до (ферм) — 11,5 м. Пол: нагрузка 5тм<sup>2</sup> Ровный, обеспыленный — идеален для хранения любых товаров. Электроснабжение: 100 кВт. При необходимости увеличим до 300 кВт для вашего производства. Пандус: Под еврофуру

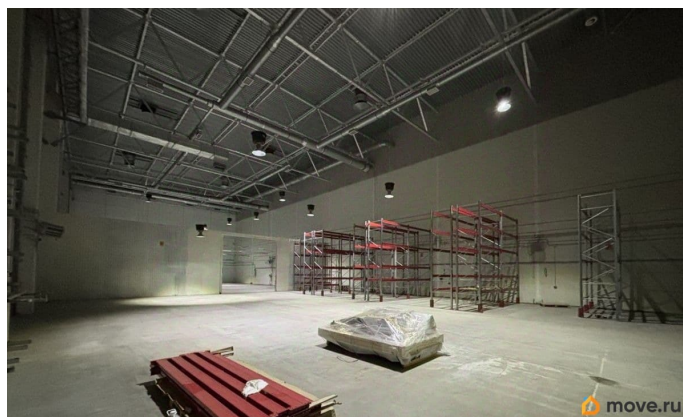
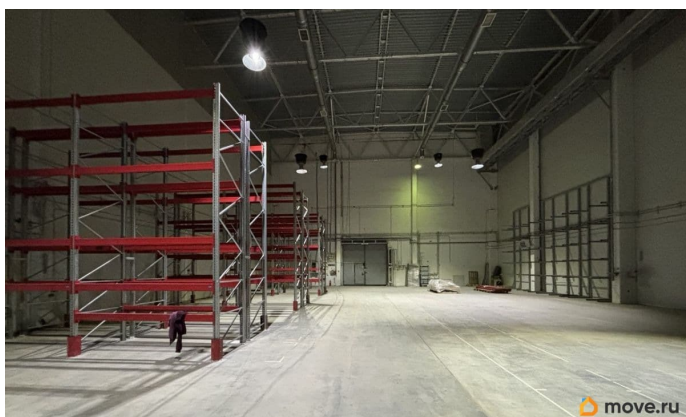
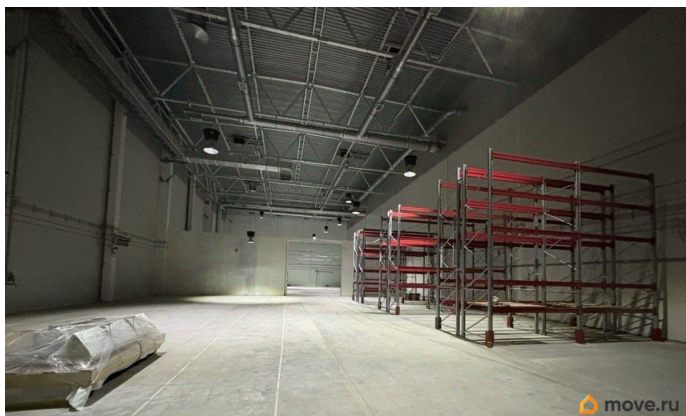
<https://spb.move.ru/objects/9286906607>

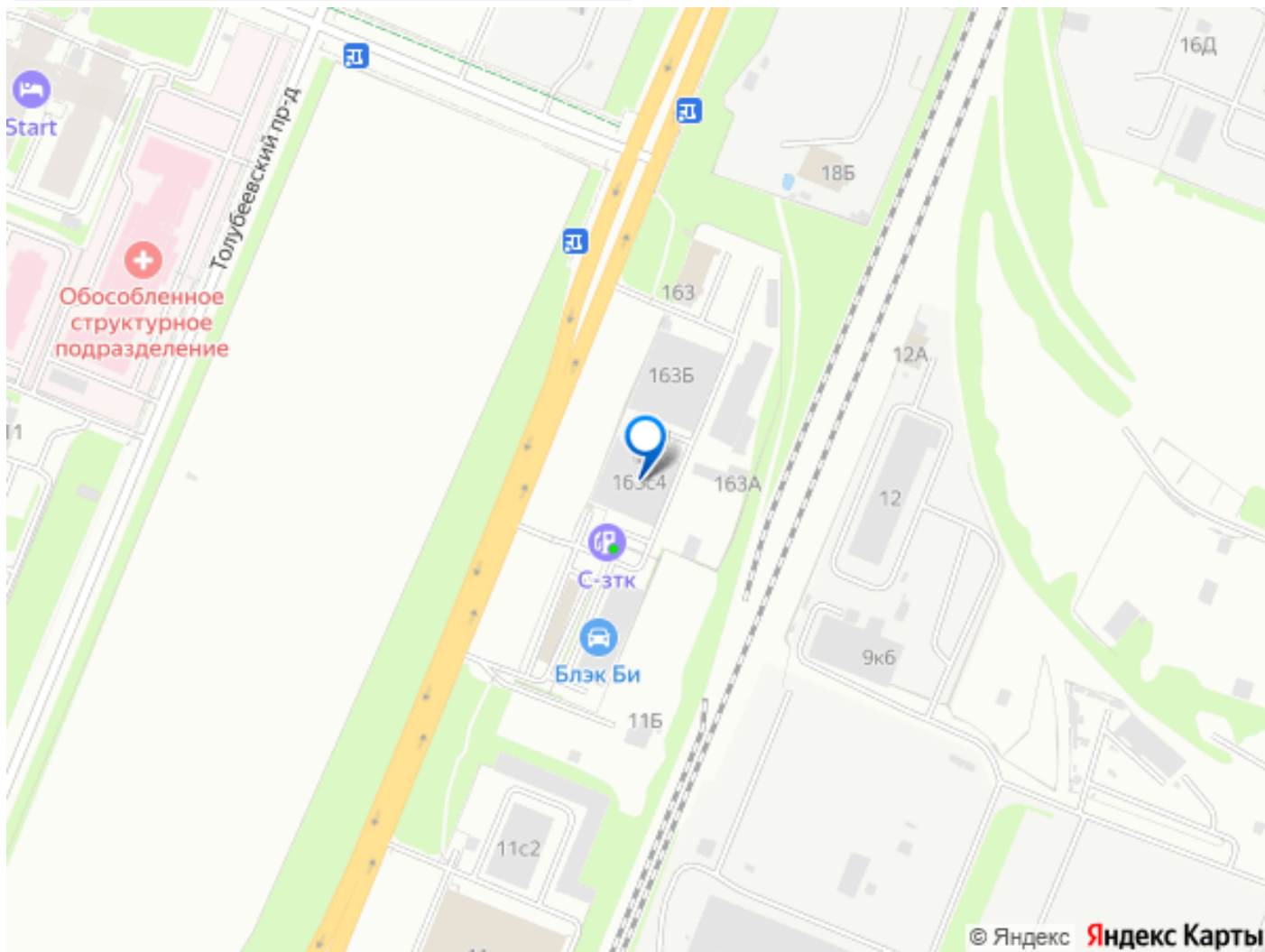
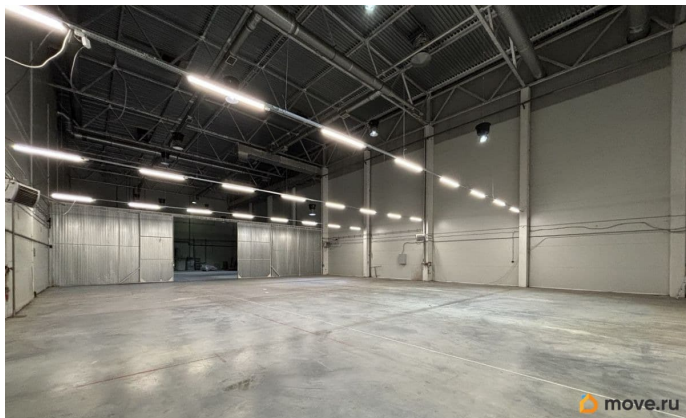
**KNRU - Коммерческая недвижимость,  
KNRU - Коммерческая недвижимость  
79119326782**

для заметок



Одновременная загрузка/разгрузка  
нескольких машин. Центральное отопление,  
ГВС, ХВС, канализация. Смонтированная  
пожарная сигнализация и система  
дымоудаления. Энергоэффективное  
светодиодное освещение. Приточно-вытяжная  
вентиляция. Великолепная транспортная  
доступность: Удобный заезд грузового  
транспорта с проспекта Энгельса. Пешая  
доступность от станции метро «Парнас» (15  
минут). Условия аренды: Ставка: 990 рублей за  
м<sup>2</sup> в месяц (УСН) + 5% НДС. Коммунальные  
услуги (отопление, э/э, вода) оплачиваются  
отдельно по счетчикам. Мы настроены на  
долгосрочное и взаимовыгодное  
сотрудничество. Все детали аренды готовы  
обсудить с заинтересованными клиентами.





Move.ru - вся недвижимость России