

Финдерент, Финдерент

79816893902

**Санкт-Петербург, улица Комсомола,
1-3AB**

81 908 ₽

Санкт-Петербург, улица Комсомола, 1-3AB

Округ

[СПБ, Калининский район](#)

Улица

[улица Комсомола](#)

Склад

Общая площадь

120.1 м²

Детали объекта

Тип сделки

Сдаю

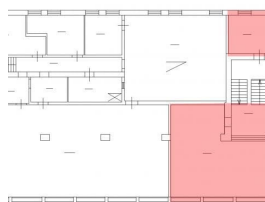
Раздел

[Коммерческая недвижимость](#)

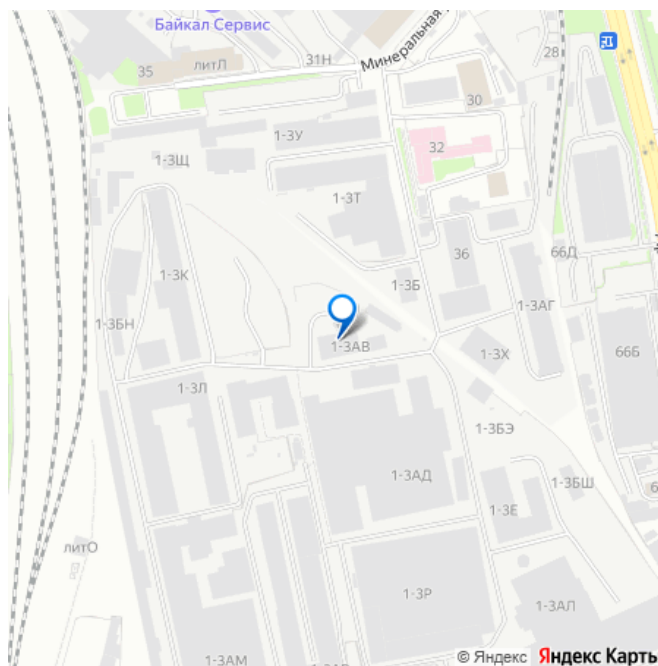
Описание

Аренда складского блока площадью 120,1 кв. м. Склад находится на втором этаже по адресу: ул. Комсомола, д. 1-3. Состоит из двух помещений разной площади. Высота потолков 2,8 м, бетонный пол. Склад можно безопасно использовать под ваши нужды. Территория находится под круглосуточной охраной. Ведётся видеонаблюдение. Оснащение: выделенная электроэнергия, освещение, отопление, пожарная сигнализация. Для арендаторов доступны для подключения интернет и телефония.

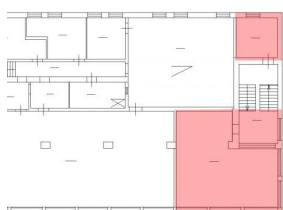
для заметок



 move.ru



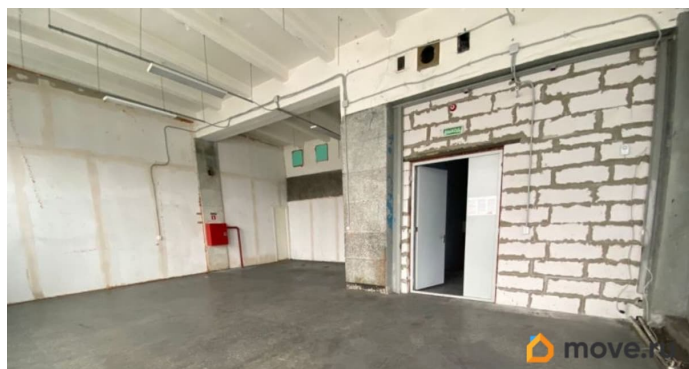
Доступ на территорию осуществляется по магнитным пропускам. На автомобиле можно добраться с Арсенальной и Свердловской набережной, Лесного проспекта. Рядом располагаются Сампсониевский и Литейный мосты. В пешей доступности находится станция метро «Площадь Ленина». В пешей доступности расположены остановки наземного транспорта. На территории работают кафе и столовые. Также есть парковка.



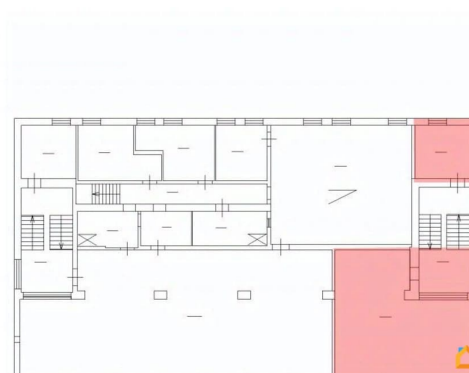
move.ru



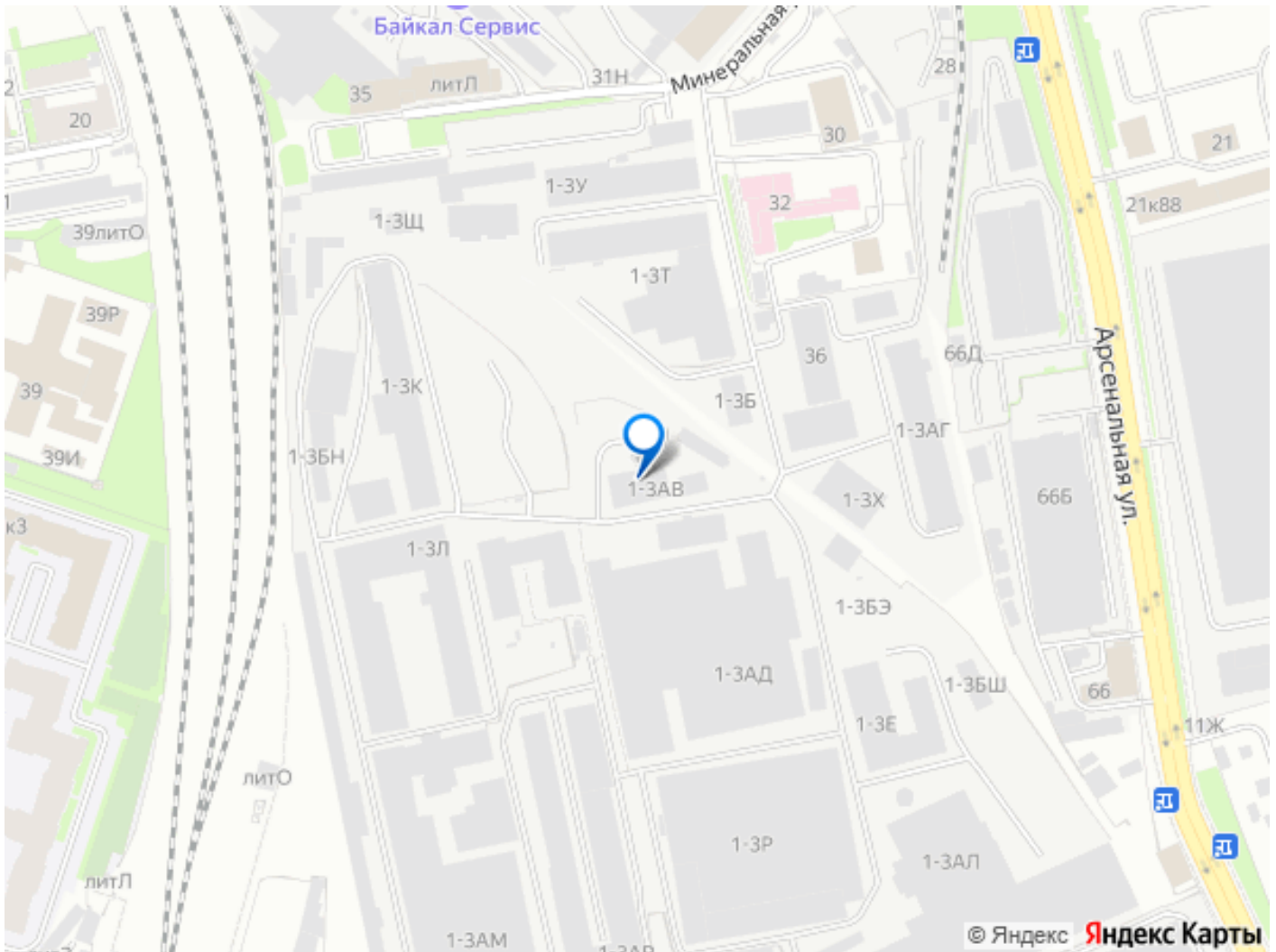
move.ru



move.ru



move.ru



Move.ru - вся недвижимость России