

Создано: 10.07.2025 в 09:03

Обновлено: 21.01.2026 в 02:51

Санкт-Петербург, улица Поселковая, 12В

**1 772 100 ₺**

Санкт-Петербург, улица Поселковая, 12В

Округ

[СПБ, Пушкинский район](#)

Улица

[дорога Поселковая](#)

## Склад

Общая площадь

1257.7 м<sup>2</sup>

## Детали объекта

Тип сделки

Сдаю

Раздел

[Коммерческая недвижимость](#)

## Описание

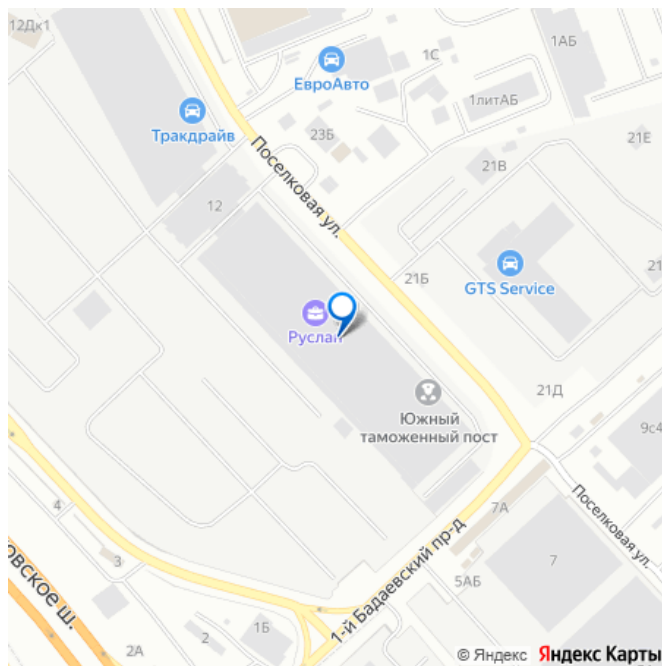
Складское помещение 1 257.7 кв. м в «Руслан, класс В». Направление: Юг. Шоссе: Московское. Расстояние от КАД: 2.9 км. Характеристики: - Класс: В; - Тип склада: Сухой склад; - Высота потолков: 6 м; - Нагрузка на пол: 5 т/ кв.м; - Система пожаротушения: Внешние гидранты и внутренние пожарные краны; - Тип пола: С антипылевым покрытием; - Наличие газа: Да; - Пожарная сигнализация: Да; - Уровень пола: 1.2 м; - Интернет-провайдеры: Дом.ру, ОБИТ, Электрон телеком; - Шаг колонн: 6x12 м. Арендная ставка: 1 409.2 руб./кв. м в месяц.

<https://spb.move.ru/objects/9282638178>

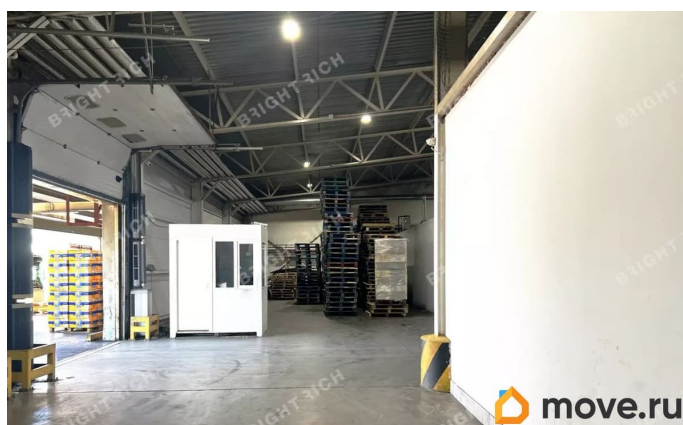
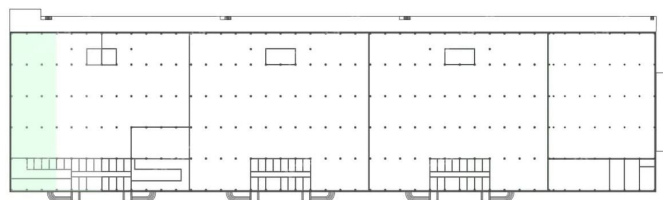
**Bright Rich St. Petersburg, Bright Rich St. Petersburg**

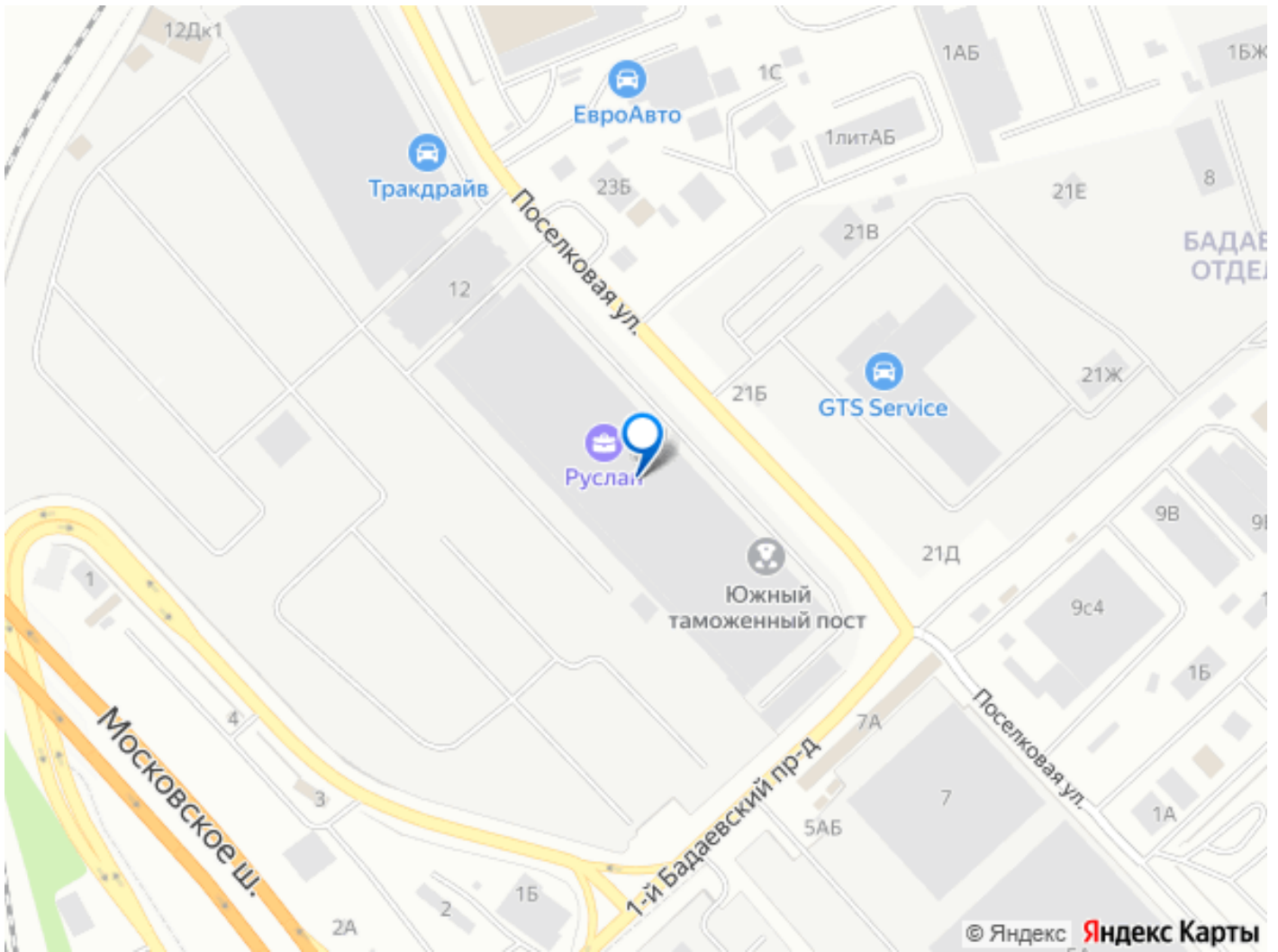
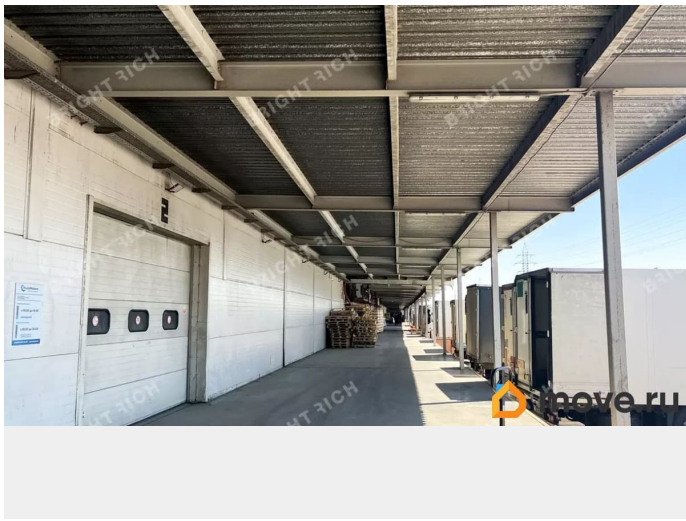
**79811452402**

для заметок



Финансовые условия: - В стоимость включено:  
Коммунальные услуги, НДС; - Оплачивается  
отдельно: ОПЕХ, Электроэнергия; - Налог:  
Включая НДС. Без комиссии и скрытых  
платежей для арендатора. Готовы  
оперативно организовать просмотр в удобное  
время, предоставить PDF-презентацию и  
план. Точное местоположение объекта можно  
найти по данным координатам:  
59.807541,30.395687 ID = c\_1775850





Move.ru - вся недвижимость России