

Создано: 13.02.2026 в 08:22

Обновлено: 14.02.2026 в 03:00

**Санкт-Петербург, 1-й Верхний переулок,
12**

13 023 360 ₽

Санкт-Петербург, 1-й Верхний переулок, 12

Округ

[СПБ, Выборгский район](#)

Улица

[1-й Верхний переулок](#)

Склад

Общая площадь

12768 м²

Детали объекта

Тип сделки

Сдаю

Раздел

[Коммерческая недвижимость](#)

Описание

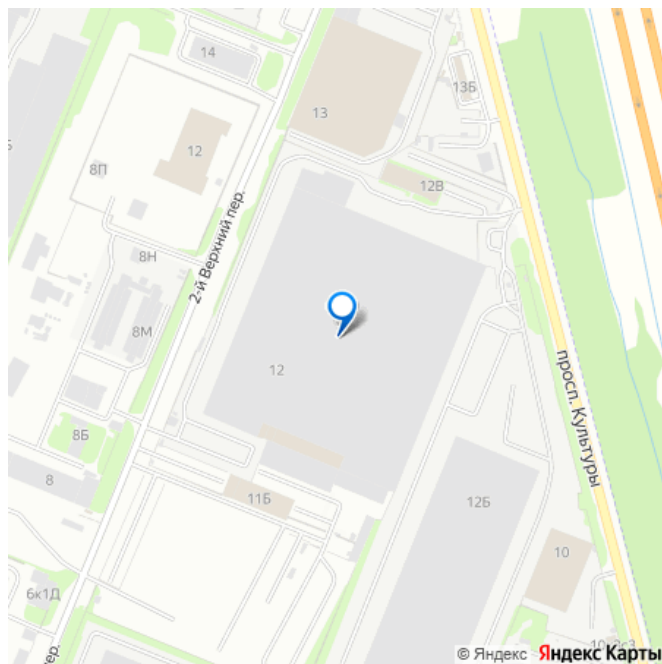
Складское помещение 12 768 кв. м в «Reforma Парнас». Объект скоро освободится. Успеите забронировать на выгодных условиях. Готовность ко въезду уточняется по запросу. Направление: Север. Шоссе: Новоприозерское. Расстояние от КАД: 2 км. Характеристики: - Класс: В; - Ворота: Ворота на нулевой отметке; - Тип склада: Сухой склад; - Высота потолков: 12.5 м; - Нагрузка на пол: 8 т/ кв.м; - Система пожаротушения: Внешние гидранты и внутренние пожарные краны; - Тип пола: С

<https://spb.move.ru/objects/9289839800>

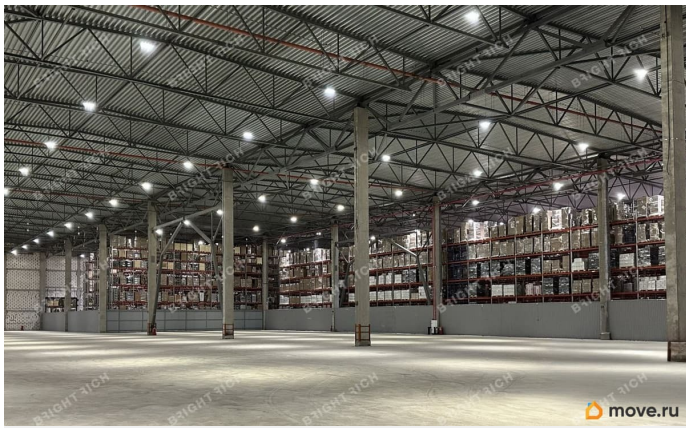
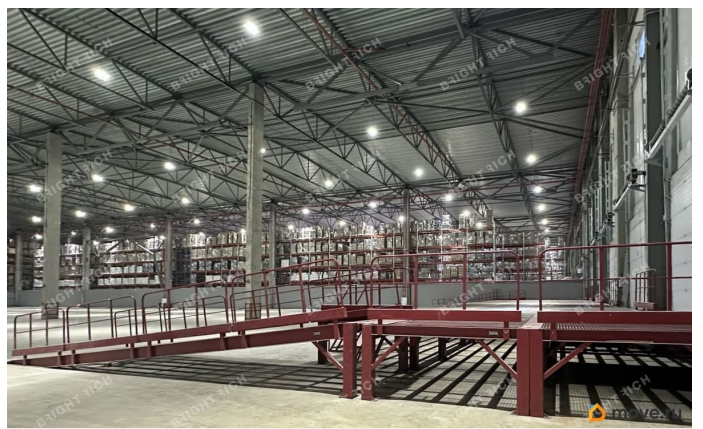
**Bright Rich St. Petersburg, Bright Rich
St. Petersburg**

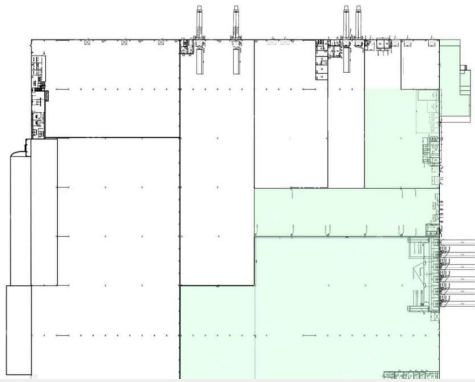
79811452402

для заметок

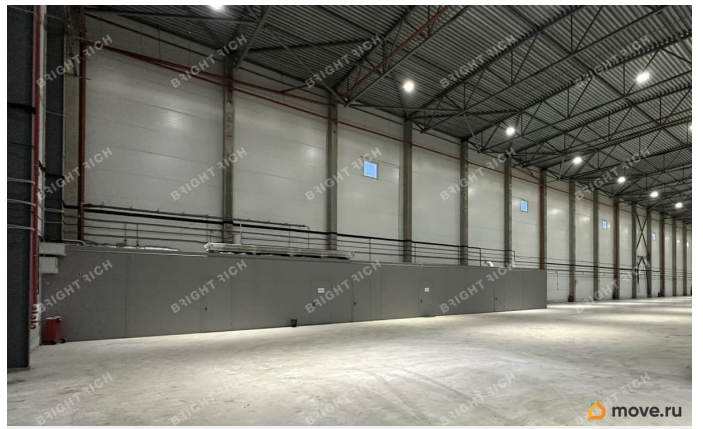


антипылевое покрытие; - Пожарная сигнализация: Да; - Шаг колонн: 18x24 м.
Арендная ставка: 1 020 руб./кв. м в месяц.
Финансовые условия: - В стоимость включено: ОРЕХ, НДС; - Оплачивается отдельно: Коммунальные услуги; - Налог: Включая НДС.
Без комиссии и скрытых платежей для арендатора. Готовы оперативно организовать просмотр в удобное время, предоставить PDF-презентацию и план. Точное местоположение объекта можно найти по данным координатам: 60.064706,30.380223 ID = c_1787776





move.ru



move.ru



move.ru

