

**Санкт-Петербург, Московское шоссе,
177к2Ж**

14 080 000 ₹

Санкт-Петербург, Московское шоссе, 177к2Ж

Округ

[СПБ, Пушкинский район](#)

Склад

Общая площадь

12800 м²

Детали объекта

Тип сделки

Сдаю

Раздел

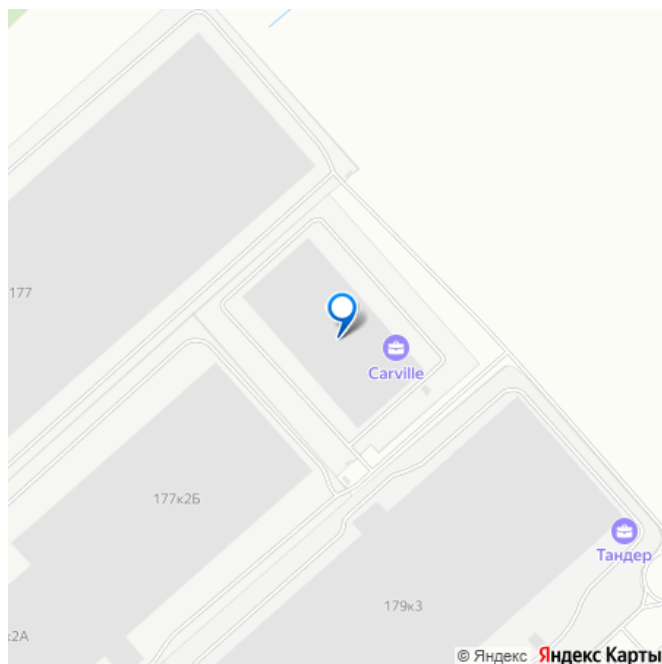
[Коммерческая недвижимость](#)

Описание

Аренда логистического комплекса площадью 12 800 м² в Санкт-Петербурге От собственника, без комиссии. В аренду предлагается логистический комплекс в развивающемся индустриальном парке. Объект расположен в перспективном индустриальном районе, рядом с Московским шоссе.

РАСПОЛОЖЕНИЕ Адрес: Санкт-Петербург, посёлок Шушары, Пушкинский район, Московское шоссе, 177 к. 2 лит ж. Расстояние до Московского ш. (М10) 1 км Расстояние до КАД 6 км Ж/д станция Шушары 6 км Центр города 11 км

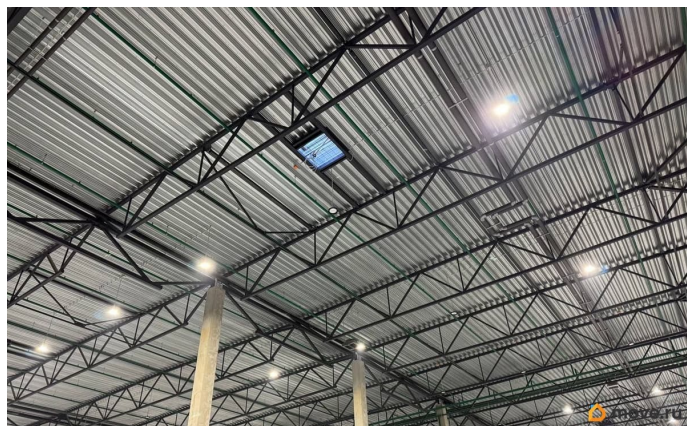
для заметок

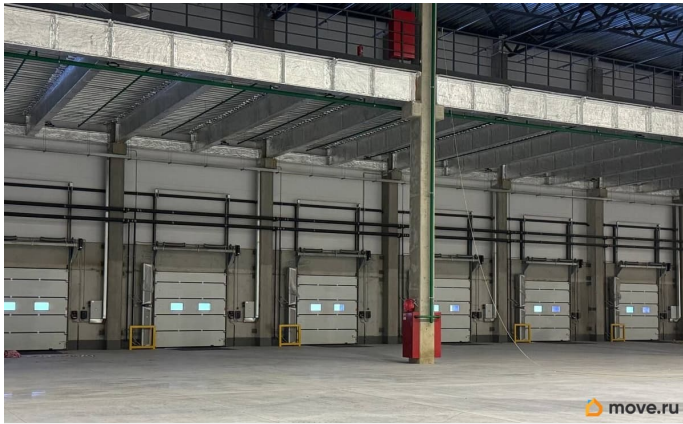
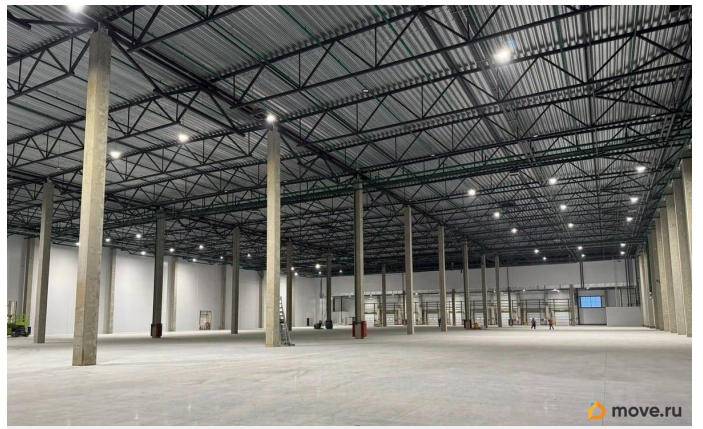
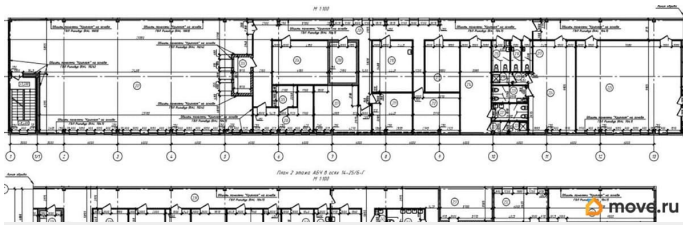


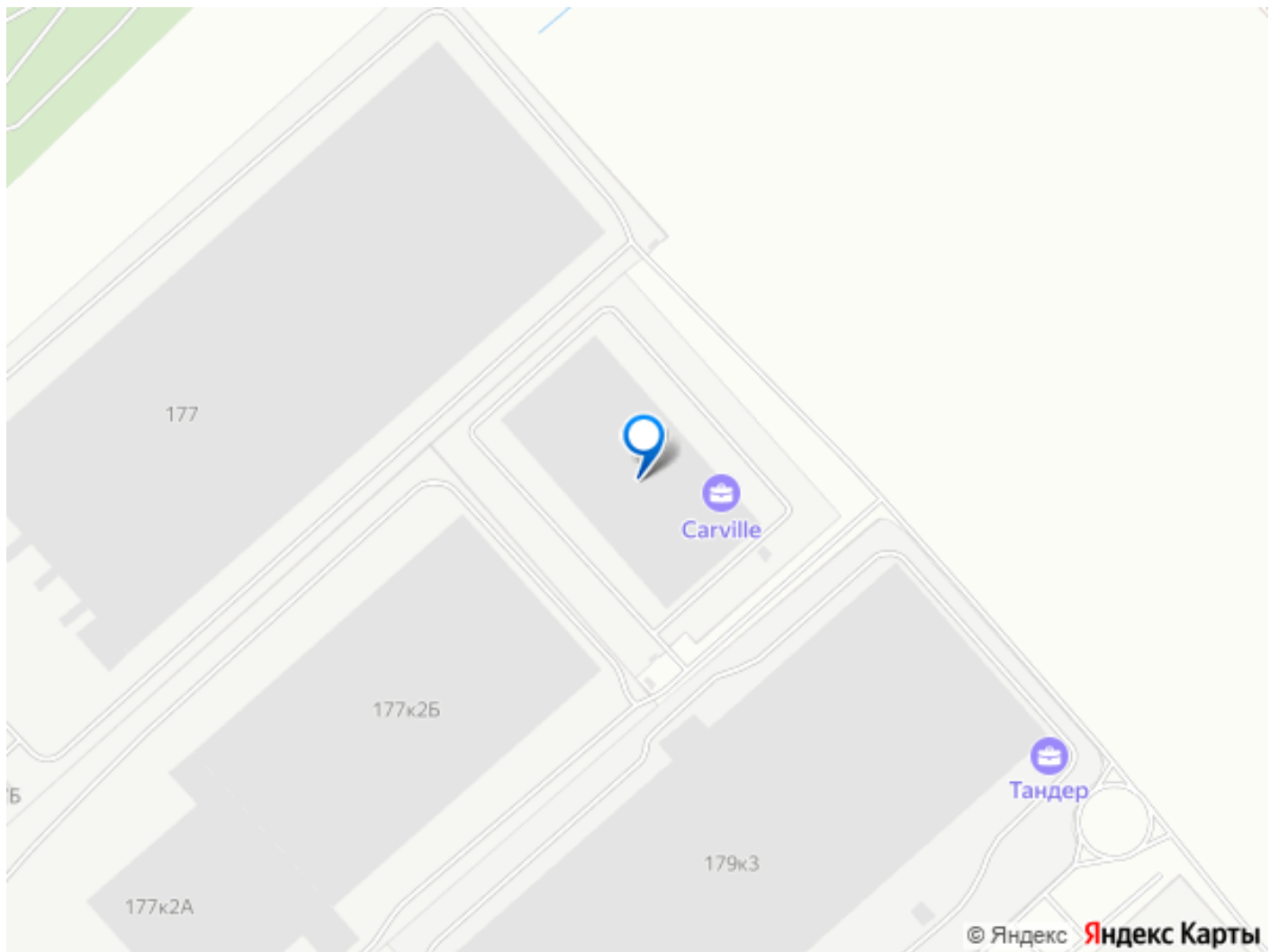
ХАРАКТЕРИСТИКИ ОБЪЕКТА • Общая площадь 12 800 м², состоит из: - Складская часть 10 390 м² - Рампа погрузочная с навесом 720 м² - АБК 1690 м² • Класс: А • Высота: рабочая - 12 м • Сетка колонн: 12 м х 24 м • Нагрузка на пол: 6 т/м² • Доки: 12 шт., кросс-док, пандус • Электроснабжение: 250 кВт • Отопление: центральное • Центральное водоснабжение и канализация • Парковка: для легкового и грузового транспорта • Безопасность: наружное и внутреннее видеонаблюдение • Благоустройство: асфальтирование, тротуары, озеленение, отмостка. • Система пожарной безопасности: автоматическое пожаротушение

КОММЕРЧЕСКИЕ УСЛОВИЯ Ставка аренды: 1100 рублей за м², вкл НДС, ОПЕХ. КУ оплачивается отдельно.

Если вас заинтересовал объект - свяжитесь с нами, мы оперативно предоставим дополнительную информацию и организуем просмотр в удобное для вас время!







Move.ru - вся недвижимость России