

🕒 Создано: 09.07.2025 в 19:43

Обновлено: 19.01.2026 в 14:16

<https://spb.move.ru/objects/9288119234>

**Собственник**

**79819216864**

**Санкт-Петербург, Софийская улица,  
121к4**

**453 600 ₽**

Санкт-Петербург, Софийская улица, 121к4

Округ

[СПБ, Колпинский район](#)

Улица

[улица Софийская](#)

**Склад**

Общая площадь

1296 м<sup>2</sup>

**Детали объекта**

Тип сделки

Сдаю

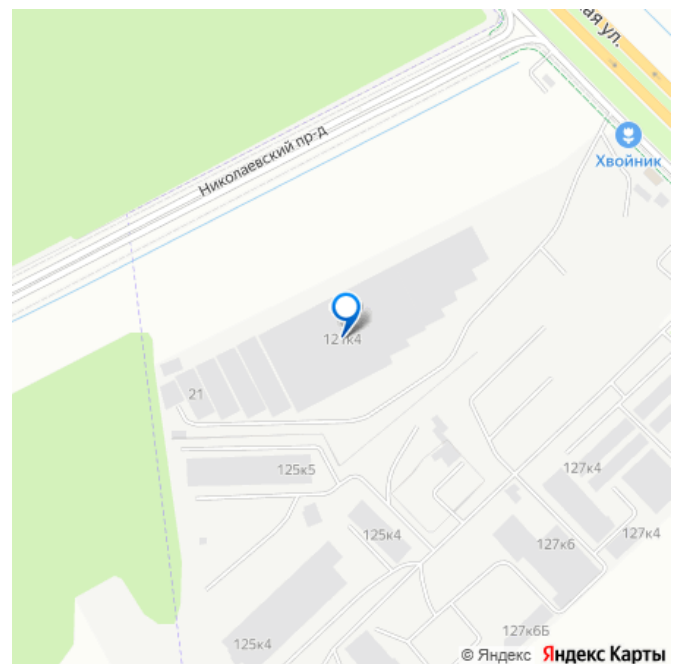
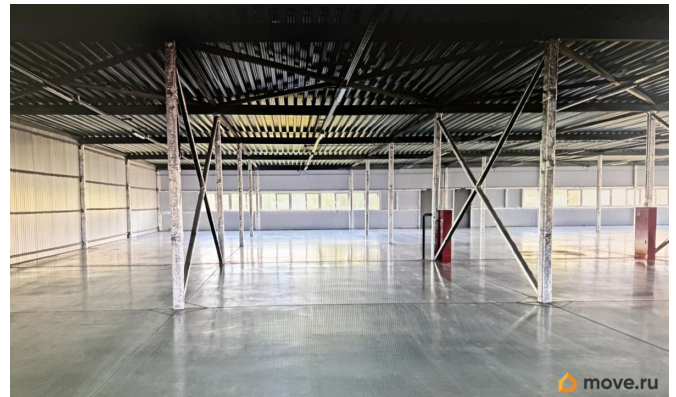
Раздел

[Коммерческая недвижимость](#)

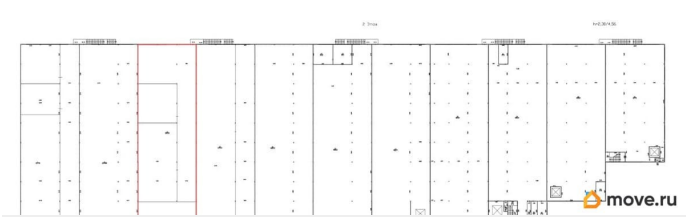
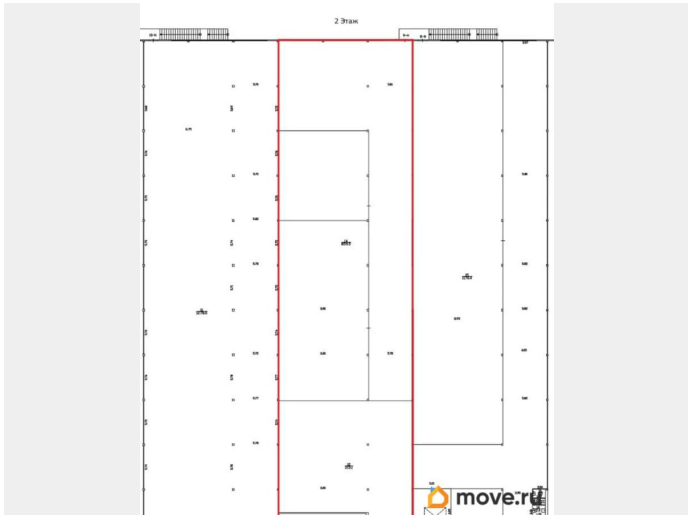
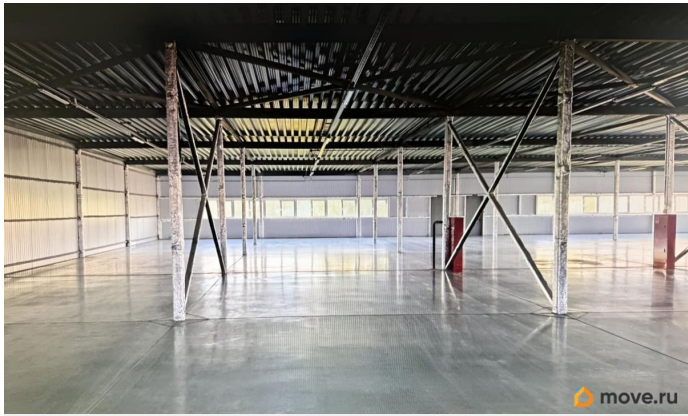
**Описание**

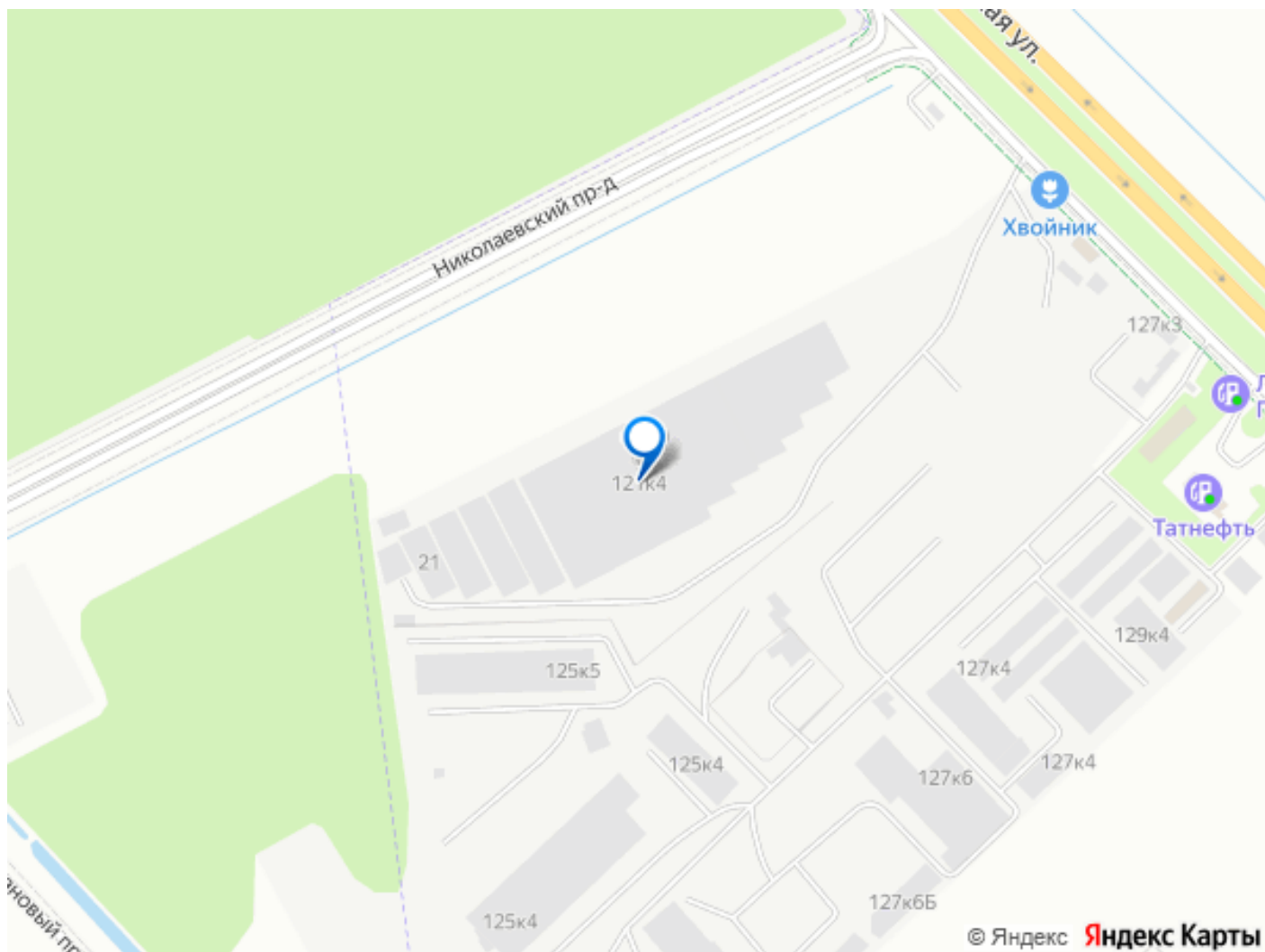
Недвижимость от собственника. 2-х этажный складской комплекс. 2 этаж 1296 кв.м. Высота пролета 5 метров, расположение опор: секции 6\*6 метров, 6\*12 метров В помещении имеется теплая комната под офис, туалет, умывальник. Пол - антипылевое покрытие. Имеется грузовой подъемник(грузоподъемность 2500 кг). Размеры подъемника: 2,6 м. - глубина, 3,9 м. - ширина. Коммуникации: Выделенная электрическая линия мощность 50 квт(оплата по счетчику) Высокоскоростной доступ в

для заметок



интернет Вода Канализация Условия оплаты:  
безналичный расчет, БЕЗ НДС. Прозрачные  
условия взаимодействия, заключается  
договор аренды нежилого помещения от  
собственника(ИП) на 11 месяцев. Сдается под  
складские цели или малое производство. Мы  
постоянно работаем над улучшением  
условий. Периодически производится  
благоустройство территории базы, на  
которой находится сдаваемый в аренду  
объект коммерческой недвижимости.  
Существует подъезд для транспорта на  
территорию базы, есть место для маневра  
грузовых автомашин. Имеется место для  
парковки Вашего автомобиля, а также  
сотрудников. Транспортная доступность.  
Выезд на московское шоссе, кольцевую  
автодорогу, выезд на Софийскую  
улицу(Колпино). В данный момент  
происходит развитие транспортных развязок  
близлежащих территорий, что позволит  
ускорить логистический процесс Вашей  
организации. Круглосуточная охрана (ночью  
усиление). Видеонаблюдение по всему  
периметру базы, пропускной режим. Ваша  
собственность будет в полной безопасности.  
Преимущества сотрудничества с нами: 1.  
Транспортная доступность, черта города, 15  
минут на общественном транспорте от метро.  
3. Мы заботимся и дорожим нашими  
клиентами. 4. Приятный деловой климат  
сотрудничества. 5. Юридическая  
безопасность (недвижимость от  
собственника) Готовы к сотрудничеству,  
ответим на любые возникающие вопросы.





Move.ru - вся недвижимость России