

Создано: 11.12.2025 в 18:12

Обновлено: 17.02.2026 в 10:06

Санкт-Петербург, 5-й Предпортовый проезд, 22

2 595 985 ₽

Санкт-Петербург, 5-й Предпортовый проезд, 22

Округ

[СПБ, Московский район](#)

Улица

[проезд 5-й Предпортовый](#)

Склад

Общая площадь

1437 м²

Детали объекта

Тип сделки

Сдаю

Раздел

[Коммерческая недвижимость](#)

Описание

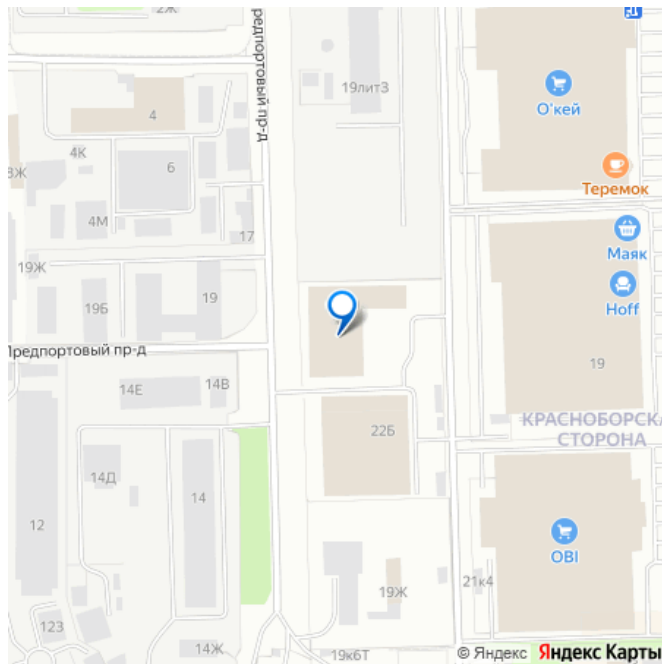
ПЛАТИМ АГЕНТАМ. Поможем с планом
рассады, ремонтом, мебелью. Складской
Комплекс Предпортовый находится в
Московском районе Санкт-Петербурга,
расположен недалеко от станции метро
Звездная. Налоговая: 23. Лифты: .
Вентиляция: Естественная.
Кондиционирование: . Безопасность: Система
пожаротушений. Парковка: Наземная.
Описание помещения: Производственно-
складское помещение. Имеются все
необходимые коммуникации -

<https://spb.move.ru/objects/9287369357>

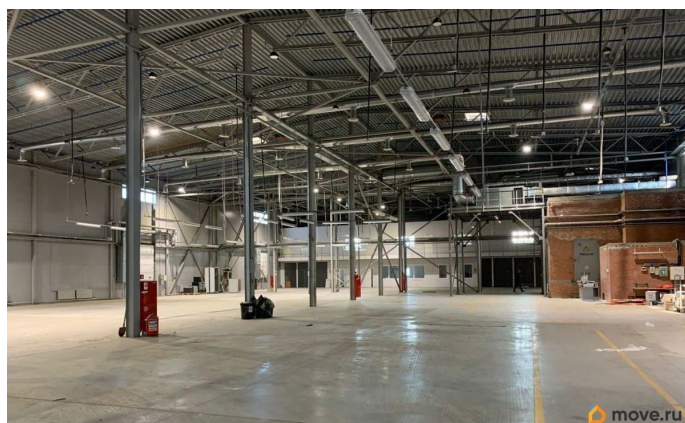
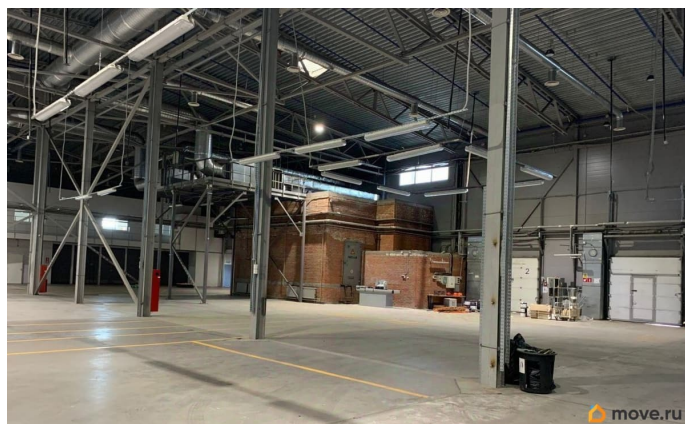
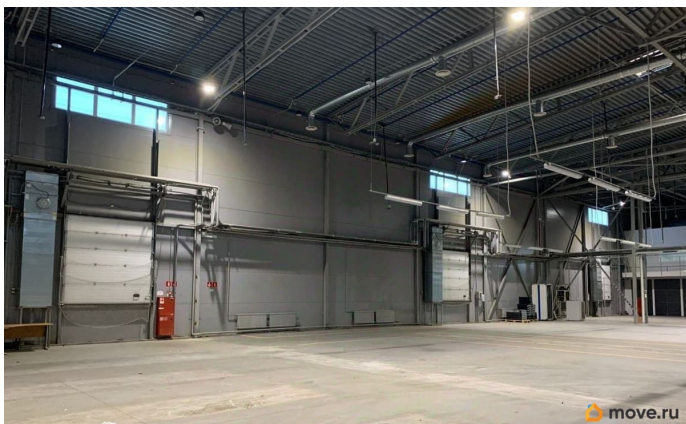
РЕНТАВИК Агентство, Рентавик

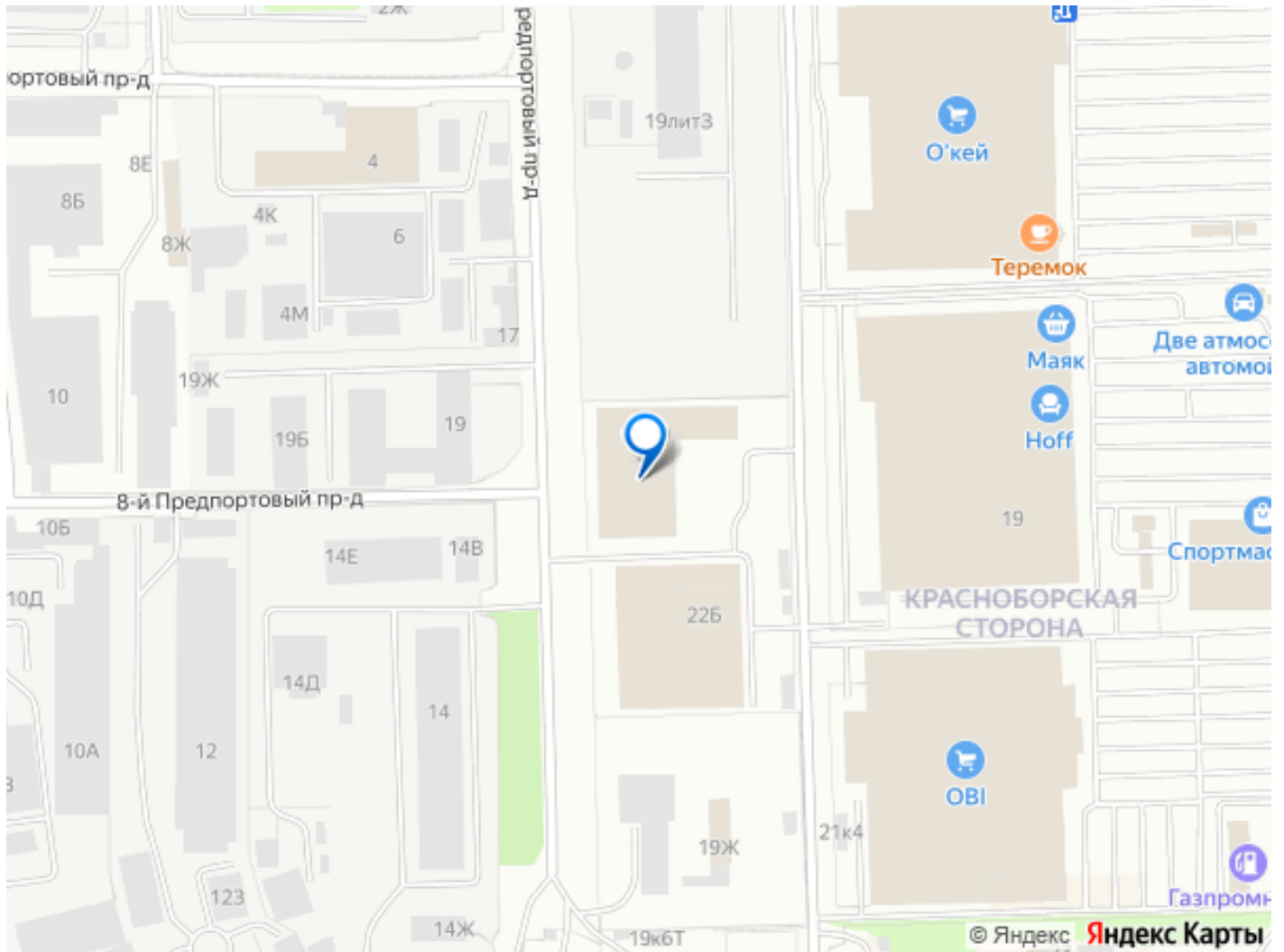
79337869418

для заметок



теплоснабжение, водоснабжение,
водоотведение. Погрузо-разгрузочные доки.
Бетонный пол с антипылевым покрытием.
Есть парковка и площадка для
маневрирования крупногабаритного
транспорта. Планировка: . Типовой ремонт.
Высокие потолки. Высота потолка: 13м. Тип
налогообложения: С НДС. Доп. параметры
склада и производства: Отапливаемый. Лот
82080-68





Move.ru - вся недвижимость России