

Создано: 31.01.2024 в 11:46

Обновлено: 07.02.2026 в 09:39

**Санкт-Петербург, Шафировский  
проспект, 28**

**1 797 600 ₽**

Санкт-Петербург, Шафировский проспект, 28

Округ

[СПБ, Красногвардейский район](#)

Улица

[проспект Шафировский](#)

**Склад**

Общая площадь

1498 м<sup>2</sup>

**Детали объекта**

Тип сделки

Сдаю

Раздел

[Коммерческая недвижимость](#)

**Описание**

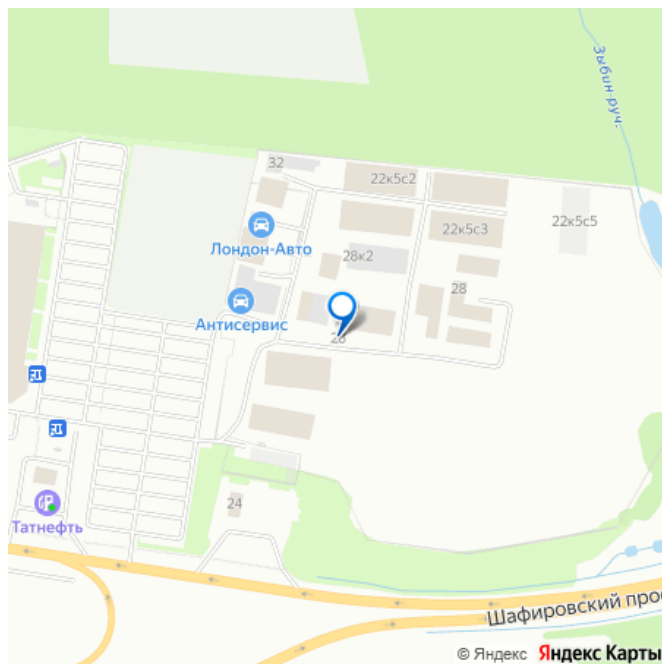
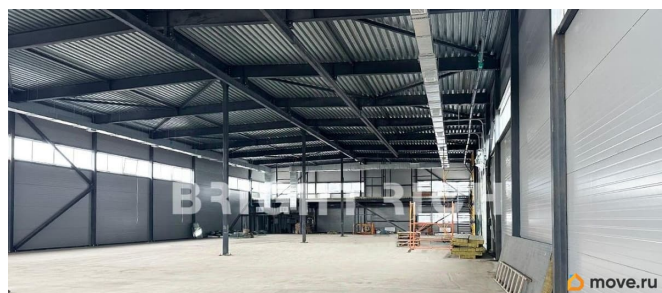
Аренда сухого склада класса В. Секция свободна и полностью готова к въезду. Склад расположен в восточном направлении. Выезд на Шафировский проспект. Расстояние от КАД - 4 км. Технические параметры: - класс: В - тип склада: сухой - рабочая высота потолков: 7,5 м - тип пола: бетонные с антипылевым покрытием - уровень пола: 0 м - нагрузка на пол: 3 тонны/м<sup>2</sup> - шаг колонн: 12x12 м - электроэнергия: 350 кВт - вентиляция: естественная - система пожаротушения: гидрантная - пожарная

<https://spb.move.ru/objects/9286460653>

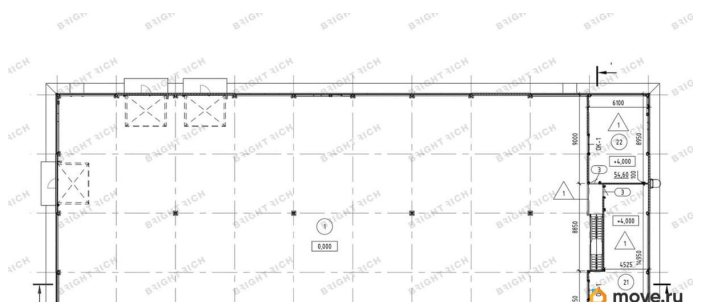
**Департамент индустриально-  
складской недвижимости, Bright Rich  
St. Petersburg**

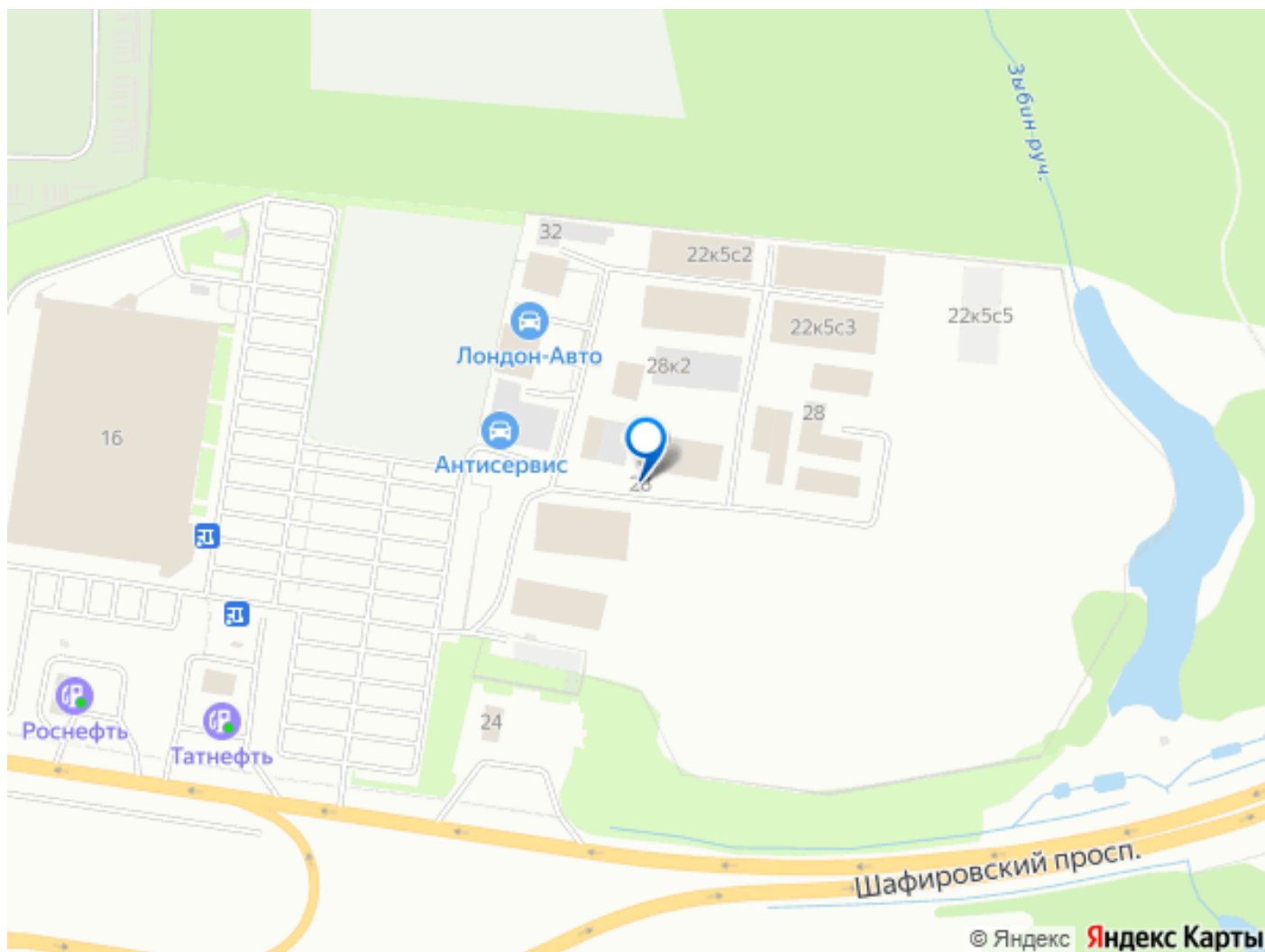
**79819216614**

для заметок



сигнализация: есть В стоимость включены НДС и эксплуатационные расходы (ОРЕХ). Договор аренды — прямой, с собственником, без комиссий. Готовы оперативно организовать просмотр в удобное время, предоставить PDF-презентацию и план. ID 347168





Move.ru - вся недвижимость России