

🕒 Создано: 14.11.2025 в 10:58

Обновлено: 04.12.2025 в 11:47

**Санкт-Петербург, шоссе Таллинское,  
194к2с2**

**1 800 000 ₽**

Санкт-Петербург, шоссе Таллинское, 194к2с2

Округ

[СПБ, Красносельский район](#)

## Склад

Общая площадь

1500 м<sup>2</sup>

## Детали объекта

Тип сделки

Сдаю

Раздел

[Коммерческая недвижимость](#)

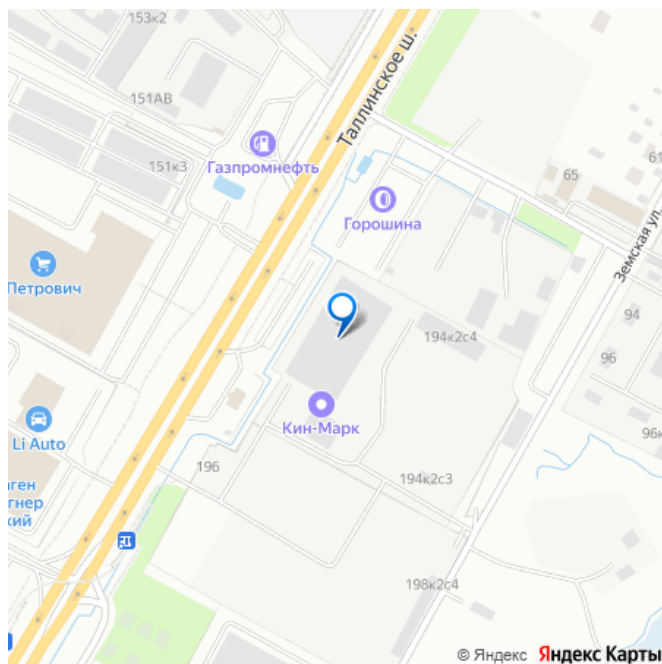
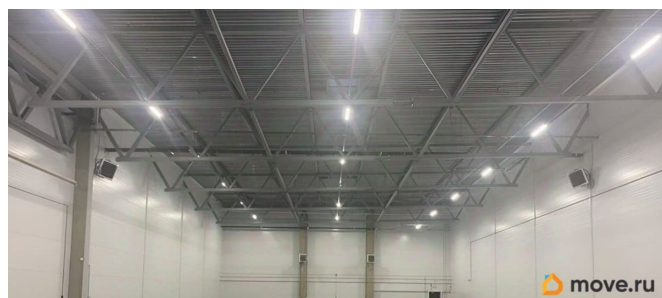
## Описание

ПОКАЗ В УДОБНЫЙ ДЕНЬ И ЧАС. Агентам платим вознаграждение за клиента. Логистический центр имеет удобный заезд и вход на территорию непосредственно с Таллинского шоссе. Шаговая доступность до остановок общественного транспорта, можно добраться до метро Автово или Проспекта Ветеранов, в сторону Красного Села. Налоговая: 22. Лифты: Нет. Вентиляция: Приточно-вытяжная. Кондиционирование: Сплит-системы. Безопасность: Круглосуточный доступ, Круглосуточная охрана, Контроль доступа, Система пожаротушений, Видеонаблюдение.

<https://spb.move.ru/objects/9286558779>

**Рентавик Санкт-Петербург, Рентавик  
Санкт-Петербург  
79818997435**

для заметок



Парковка: Наземная. Описание помещения:  
Общая площадь здания - 1500 м<sup>2</sup>, 2  
производственно-складских блока по 750 м<sup>2</sup>,  
плюс мезонин, включая административные и  
бытовые помещения. Ворота подъемно-  
секционные 4,5 м. на 4 м, 3,5 м. на 4 м. на  
каждый блок. Нагрузка на пол 5- 6 тонн на  
м<sup>2</sup>. Возможна установка кран-балки до 5  
тонн. Планировка: открытая. Типовой ремонт.  
Высокие потолки. Высота потолка: 8м. Тип  
налогообложения: С НДС. Доп. параметры  
склада и производства: Отапливаемый. Лот  
74834-68

