

🕒 Создано: 21.07.2025 в 07:59

Обновлено: 31.01.2026 в 09:43

**Санкт-Петербург, проспект Девятого
Января, 19**

1 202 143 ₽

Санкт-Петербург, проспект Девятого Января, 19

Округ

[СПБ, Фрунзенский район](#)

Улица

[сад Девятого Января](#)

Склад

Общая площадь

1528 м²

Детали объекта

Тип сделки

Сдаю

Раздел

[Коммерческая недвижимость](#)

Описание

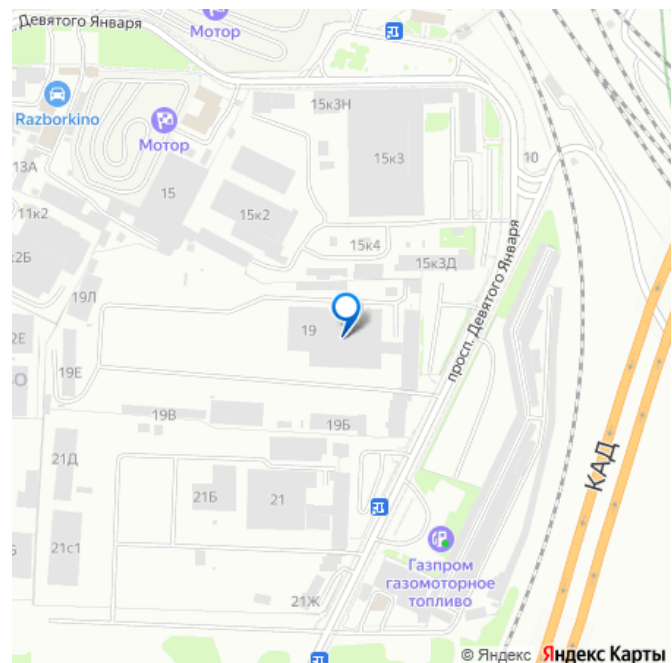
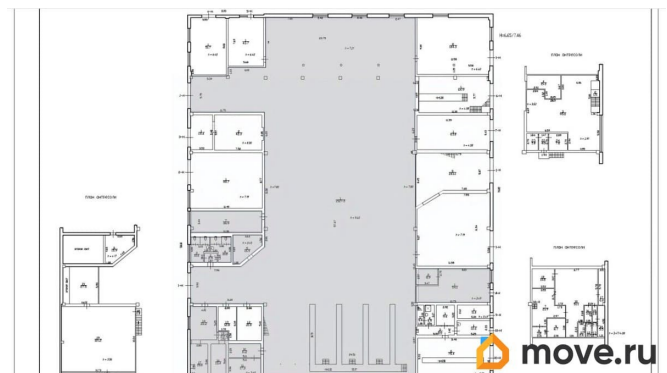
Код объекта: 7879 На территории Производственно-Складского комплекса, расположенного по адресу: Санкт-Петербург, пр. Девятого Января, д.19, сдаются в аренду следующие площади: 1. Склад с офисом на первом этаже производственно-складского здания в составе: - помещение для размещения склада площадью 1527,5м² (высота до ферм 6м, двое въездных ворот 4х4м, уровень пола 0м, отопление); - вспомогательные складские помещения площадью: 38,9м²; 15,9м²; 63м²; -

<https://spb.move.ru/objects/9283175551>

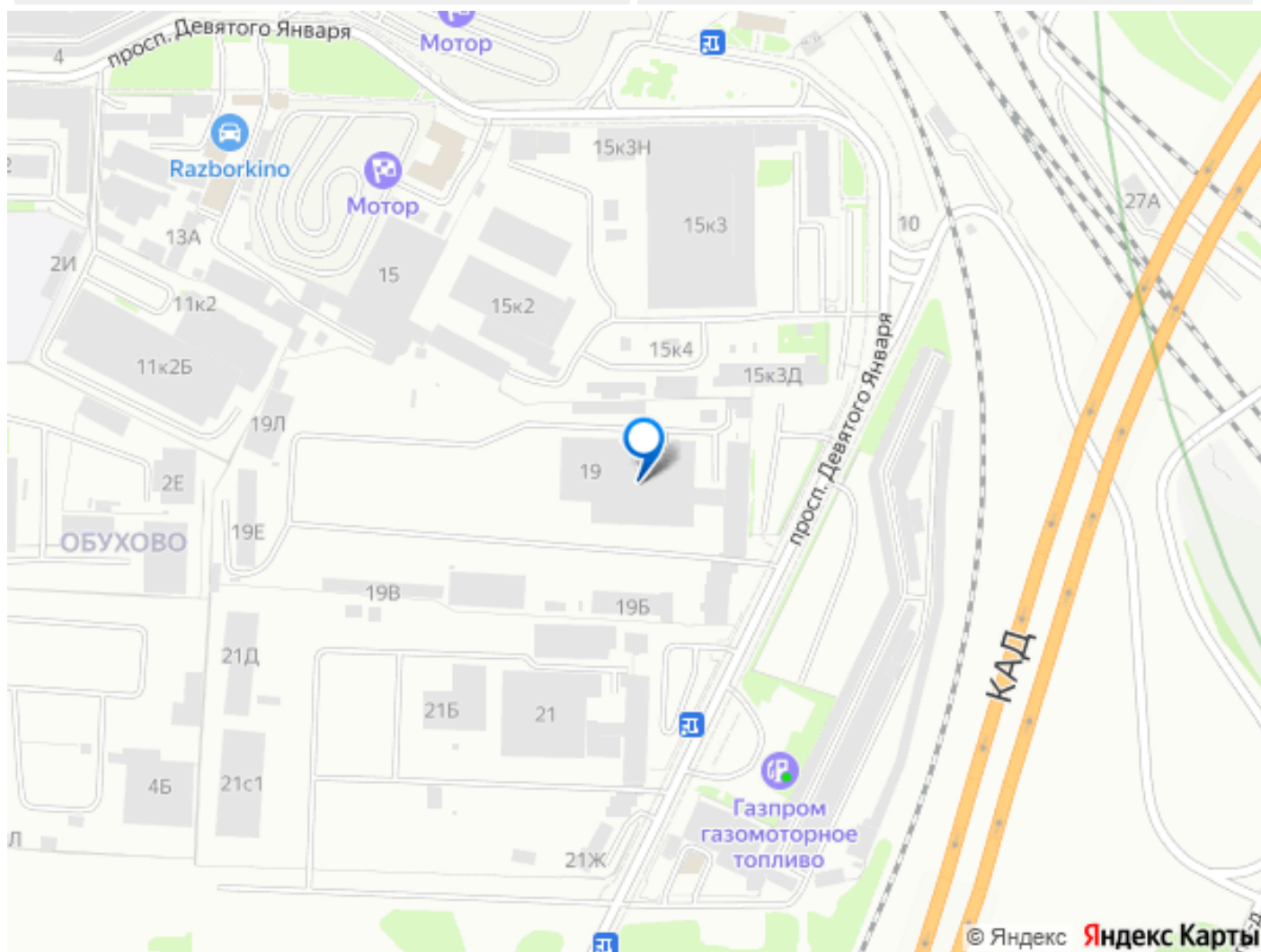
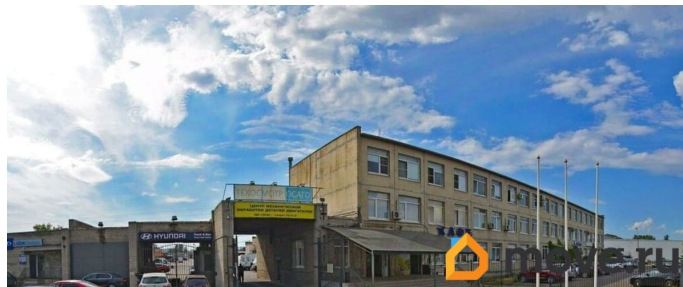
**Всеволод Зарецкий, Торговый дом
недвижимости**

**79810515157,7911847
4632**

для заметок



помещение санузла общей площадью 24,3м²;
- помещения для размещения офиса общей площадью 81,3м². 2. Территория, примыкающая к производственно-складскому зданию, для размещения автотранспорта площадью 560м², территория для размещения контейнеров (для отходов, вторсырья) площадью 140м². 3. Помещения для размещения офисов, расположенные на 3-м этаже административного 3-х этажного здания, площадью 10,5м² и 33,0м². Ставки: 787,5 руб/м²/месяц - складские и производственные помещения, 934,5 руб/м²/месяц - офисные помещения, 173,25 руб/м²/месяц - территория. Цены указаны с учётом НДС 5%. Коммунальные услуги включены в стоимость арендной платы (исключение - электропотребление на производственно-складских площадях - согласно показаниям счётчиков). Договор Аренды заключается на 11 месяцев с дальнейшей пролонгацией. - Удобная локация: 5 минут пешком до ст. метро и ж/д Обухово, остановки общественного транспорта - развязка с КАД, свободный проезд грузового транспорта. - Закрытая платная парковка 247 для легкового транспорта. - Вход по пропускам, круглосуточная охрана, территория оснащена системой видеонаблюдения, доступ - 24/7 - КАФЕ, снековые и кофейные аппараты. Приглашаем к сотрудничеству.



Move.ru - вся недвижимость России