

Собственник

79811683379

Санкт-Петербург, Киевская улица, 5А3

130 900 ₽

Санкт-Петербург, Киевская улица, 5А3

Округ

[СПБ, Московский район](#)

Улица

[улица Киевская](#)

Склад

Общая площадь

154 м²

Детали объекта

Тип сделки

Сдаю

Раздел

[Коммерческая недвижимость](#)

Описание

Сухое складское помещение в аренду на территории складского комплекса в Московском районе Санкт-Петербурга, ул. Киевская, д. 5А3. Формат идеально подходит для e-commerce, маркетплейсов, городского фулфилмента, прокатных и сервисных компаний, которым критична локация в черте города, быстрый доступ курьеров и удобная внутригородская логистика. Помещение готово к эксплуатации: возможен быстрый заезд, оперативное подписание договора и адаптация под задачи арендатора (хранение, сборка, упаковка, распределение).

для заметок

ТЕХНИЧЕСКИЕ ПАРАМЕТРЫ

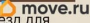


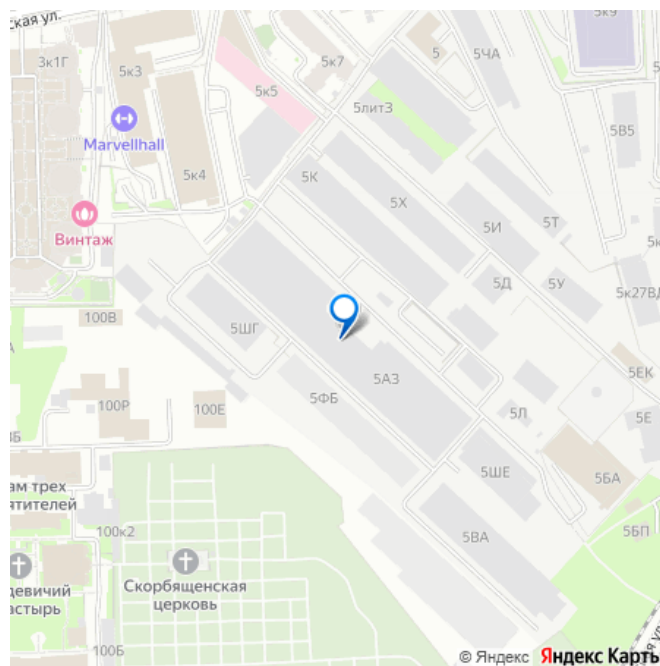
Металлические ворота



Оборудованный



Свободный подъезд для 



Характеристики помещения Площадь:
154-321 м2 Этаж: 1 Высота потолков: 3 м Пол:
бетонный Нагрузка на пол: до 5 т/м? Тип
помещения: сухой склад Грузовые ворота:
металлические распашные Подъезд: газель /
средний грузовой транспорт/ фуры
Электроснабжение: по договорённости (под
упаковку, сборку, оборудование) Пожарная
сигнализация: есть Интернет: подключён
Доступ: 24/7 О комплексе Закрытая
промышленная территория Удобные
подъездные пути без жилой застройки
Бесплатная наземная парковка для
сотрудников и курьеров Круглосуточный
доступ для арендаторов Организованная
система пожарной безопасности Локация и
транспортная доступность Московский район
Санкт-Петербурга Район Бадаевских складов
ЗСД — ~5 минут КАД — ~20 минут Удобный
выезд на основные городские магистрали
Общественный транспорт в пешей
доступности (Метро Московские ворота,
Фрунзенская, ЖД Боровая) Локация
оптимальна для последней мили, курьерских
доставок, самовывоза и распределения
заказов по городу.

ТЕХНИЧЕСКИЕ ПАРАМЕТРЫ



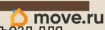
Металлические ворота



Оборудованный



Свободный подъезд для



ИДЕАЛЬНО ПОДХОДИТ ДЛЯ

- e-commerce
- Маркетплейсов
- Фулфилмента
- Хранения и обработки заказов





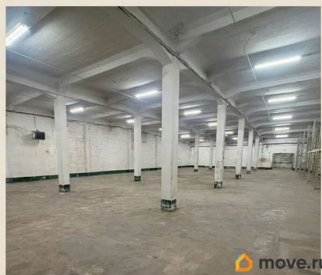
move.ru



move.ru

ГИБКАЯ ПЛОЩАДЬ 154 м² — 354 м²

Варианты блоков под ваши
бизнес-задачи.



move.ru

ТРАНСПОРТНАЯ ДОСТУПНОСТЬ

Удобно для курьеров, последней мили
и доставки день-в-день

ЗСД — ~5 минут

КАД — ~20 минут

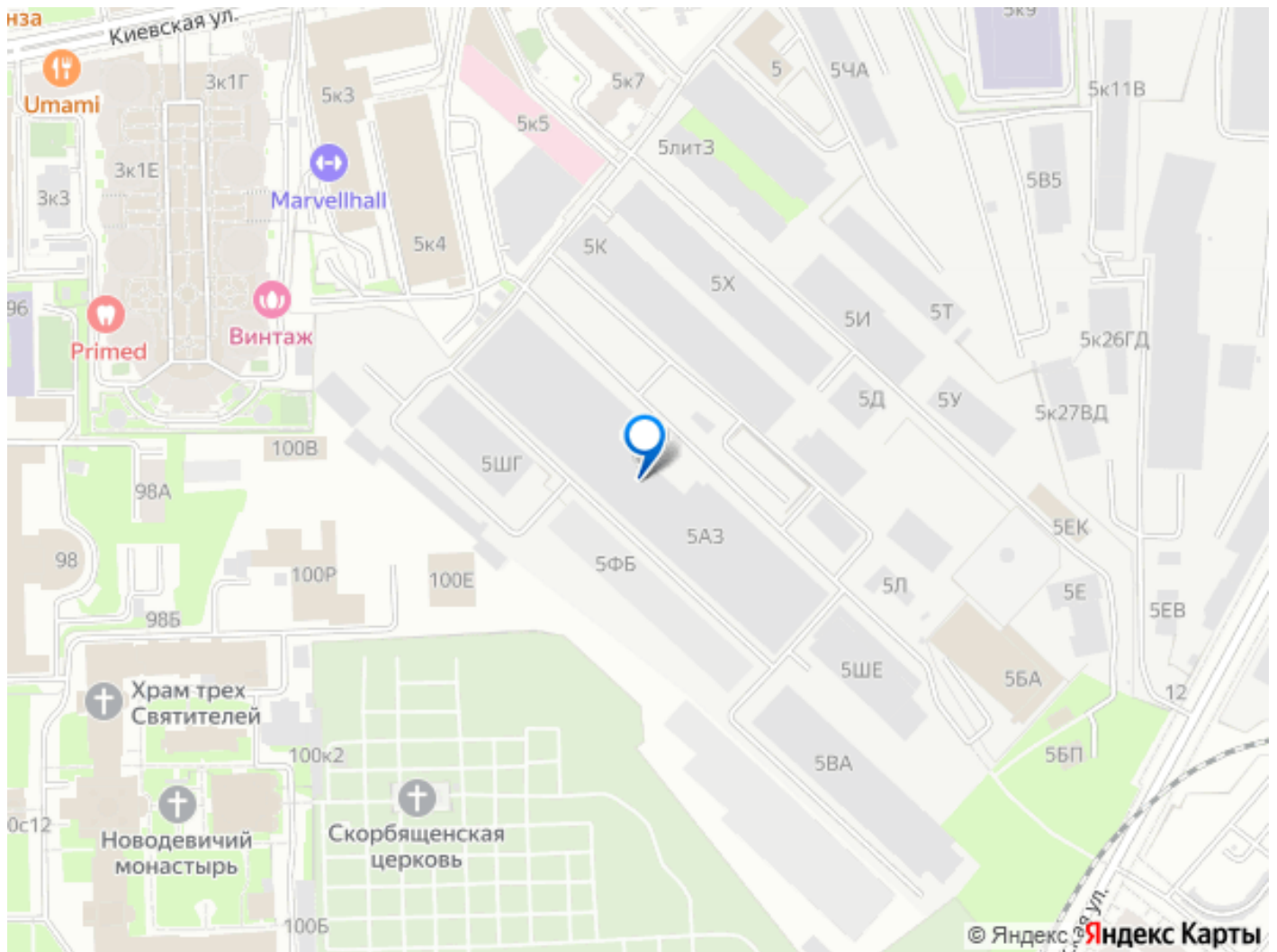
ЖД станция — 5 минут



move.ru



move.ru



Move.ru - вся недвижимость России