

**Финдерент, Финдерент**

**79816893902**

**Санкт-Петербург, улица Швецова, 38**

**127 818 ₽**

Санкт-Петербург, улица Швецова, 38

Округ

[СПБ, Кировский район](#)

Улица

[улица Швецова](#)

## Склад

Общая площадь

162 м<sup>2</sup>

## Детали объекта

Тип сделки

Сдаю

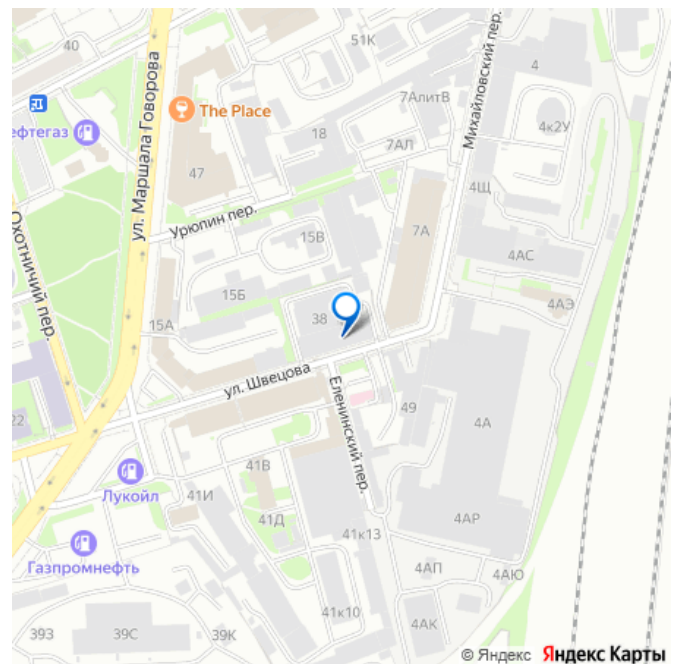
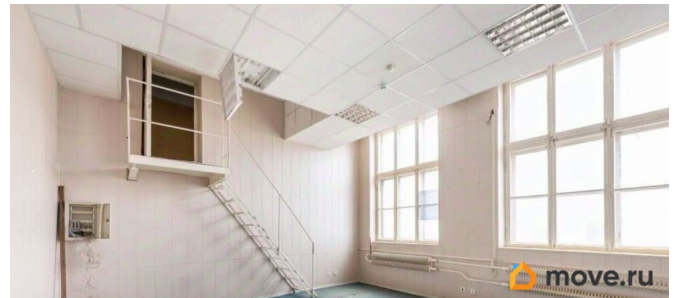
Раздел

[Коммерческая недвижимость](#)

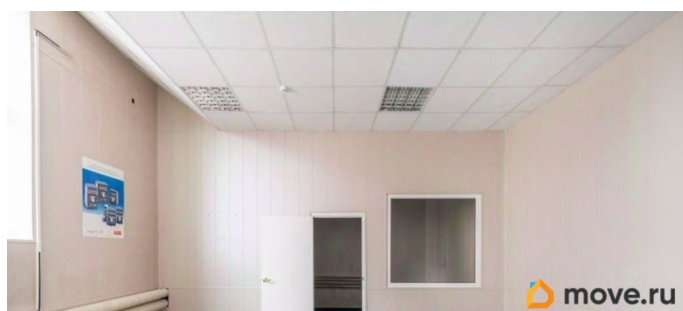
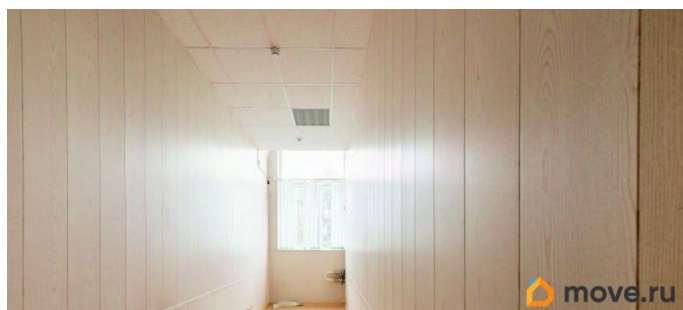
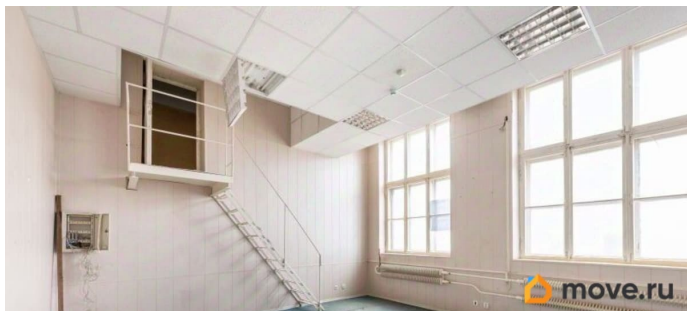
## Описание

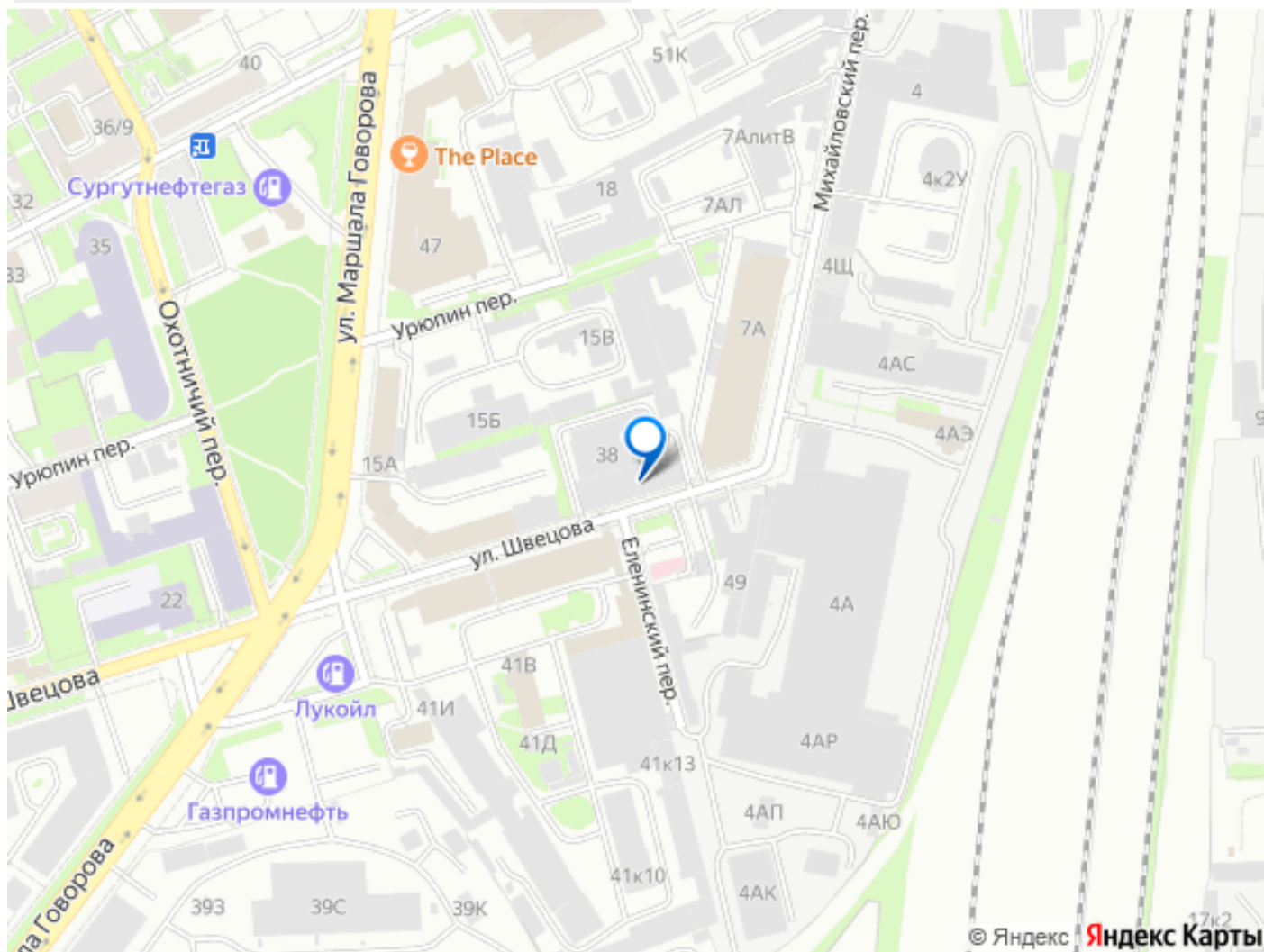
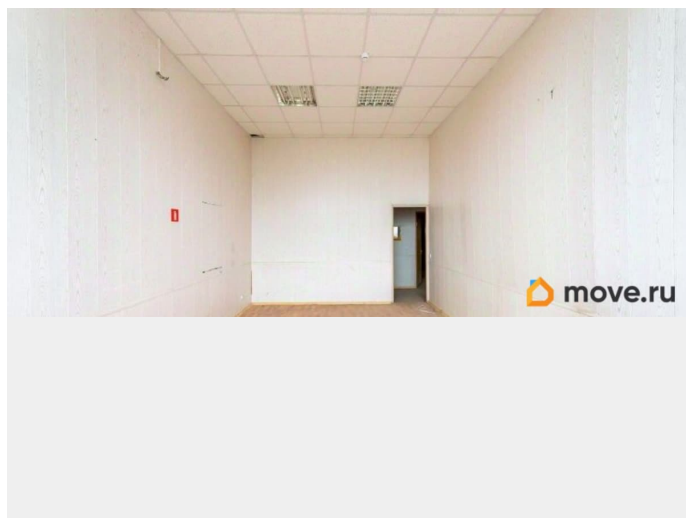
Склад в аренду от собственника. Площадь 162 кв. м. Адрес: ул. Швецова, д. 38, 3 этаж. Складской блок состоит из помещений на 3 этаже с антресолью. Для удобства арендаторов есть грузовой лифт грузоподъёмностью 2 тонны (2 x 1,9 x 2,5 м), который расположен рядом с помещениями. Возможно проведение погрузочно-разгрузочных работ. За сохранность склада отвечает круглосуточная охрана. Ведётся видеонаблюдение. Инженерные коммуникации: освещение, отопление, пожарная сигнализация. Для арендаторов

для заметок



доступно подключение интернета и телефонии. В соседнем здании есть столовая. Отличная транспортная доступность обусловлена находящейся рядом станцией метро «Нарвская», а также пролегающими рядом проспектом Стачек, улицей Маршала Говорова.





Move.ru - вся недвижимость России