

Создано: 14.01.2026 в 08:28

Обновлено: 06.02.2026 в 02:07

**Санкт-Петербург, Домостроительная
улица, 1Б**

1 376 925 ₽

Санкт-Петербург, Домостроительная улица, 1Б

Округ

[СПБ, Выборгский район](#)

Улица

[улица Домостроительная](#)

Склад

Общая площадь

1669 м²

Детали объекта

Тип сделки

Сдаю

Раздел

[Коммерческая недвижимость](#)

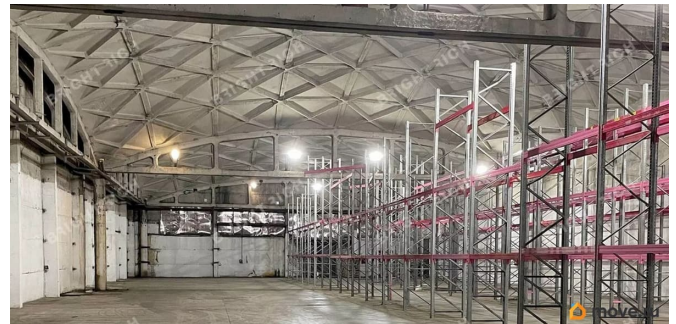
Описание

Складское помещение 1 669 кв. м в «Интертерминал-Парнас, класс В». Объект скоро освободится. Успейте забронировать на выгодных условиях. Готовность ко въезду уточняется по запросу. Направление: Север. Шоссе: Новоприозерское. Расстояние от КАД: 2.41 км. Характеристики: - Класс: В; - Ворота: Доки; - Тип склада: Сухой склад; - Высота потолков: 7 м; - Нагрузка на пол: 6 т/ кв.м; - Система пожаротушения: Есть; - Тип пола: С антипылевым покрытием; - Пожарная сигнализация: Да; - Уровень пола: 1.2 м; - Шаг

<https://spb.move.ru/objects/9287957081>

**Bright Rich St. Petersburg, Bright Rich
St. Petersburg**
79811452402

для заметок



колонн: 6х24 м. Арендная ставка: 825 руб./кв.
м в месяц. Финансовые условия: - В стоимость
включено: ОРЕХ, НДС; - Оплачивается
отдельно: Коммунальные услуги,
Электроэнергия; - Налог: Включая НДС. Без
комиссии и скрытых платежей для
арендатора. Готовы оперативно организовать
просмотр в удобное время, предоставить PDF-
презентацию и план. Точное местоположение
объекта можно найти по данным
координатам: 60.062170,30.367258 ID =
с_1773557

