

Создано: 20.01.2026 в 16:26

Обновлено: 13.02.2026 в 00:31

<https://spb.move.ru/objects/9288154501>

**РЕНТАВИК Агентство, Рентавик**

**79337869418**

**Санкт-Петербург, Домостроительная  
улица, 1к5**

**1 268 440 ₽**

Санкт-Петербург, Домостроительная улица, 1к5

Округ

[СПБ, Выборгский район](#)

Улица

[улица Домостроительная](#)

**Склад**

Общая площадь

1669 м<sup>2</sup>

**Детали объекта**

Тип сделки

Сдаю

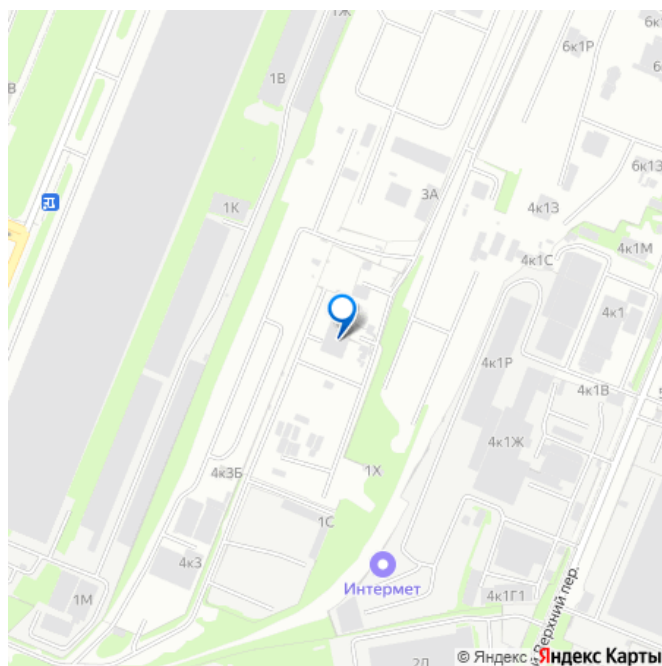
Раздел

[Коммерческая недвижимость](#)

**Описание**

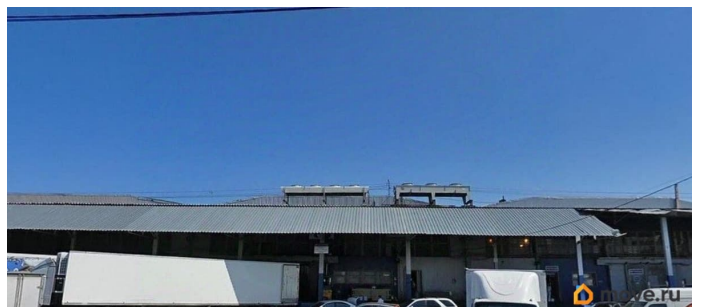
Офисно - складской комплекс Интертерминал Парнас, расположен недалеко от метро Парнас, Проспект Просвещения, Гражданский проспект. Удобную логистику определяет близость трех важных городских магистралей - КАД, Суздальского проспекта и проспекта Энгельса. Налоговая: 17. Лифты: Есть. Вентиляция: Приточно-вытяжная. Кондиционирование: Сплит-системы. Безопасность: Круглосуточная охрана, Контроль доступа, Система пожаротушений, Видеонаблюдение. Парковка: Наземная.

для заметок

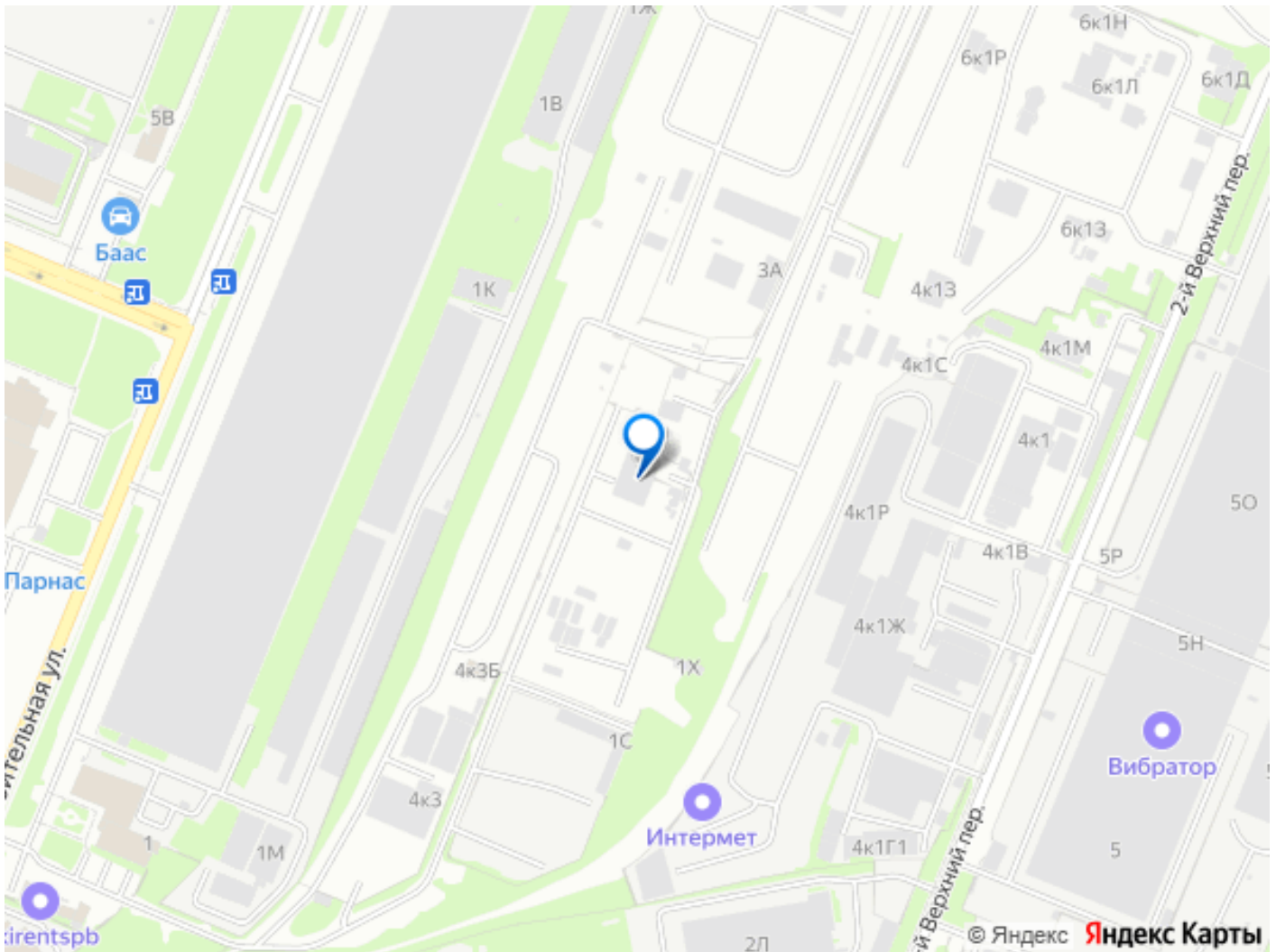
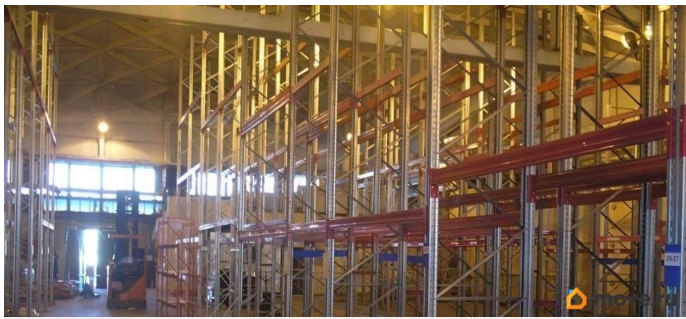




Описание помещения: Складское помещение  
72 м. на 24 м. Пол - ровный асфальт.  
Стеллажное оборудование, пригодное для  
размещения не более 2100 паллетомест  
Допустимая нагрузка на пол 6 тонн на м2.  
Высота потолков 7 м. Одни ворота на нулевой  
отметке. Планировка: открытая. Типовой  
ремонт. Высокие потолки. Высота потолка:  
7м. Тип налогообложения: С НДС. Доп.  
параметры склада и производства:  
Отапливаемый. Лот 83235-68







Move.ru - вся недвижимость России