

🕒 Создано: 14.12.2025 в 13:38

Обновлено: 11.01.2026 в 12:26

**Санкт-Петербург, улица Салова, 21**

**119 000 ₽**

Санкт-Петербург, улица Салова, 21

Округ

[СПБ, Фрунзенский район](#)

Улица

[улица Салова](#)

**Склад**

Общая площадь

170 м<sup>2</sup>

**Детали объекта**

Тип сделки

Сдаю

Раздел

[Коммерческая недвижимость](#)

**Описание**

Уважаемые предприниматели! - Предлагаем в аренду отапливаемое производственное помещение, находящееся на 3 этаже здания, общей площадью 170 м<sup>2</sup> - Высота потолков - 5.7 м. Есть 2 погрузо-разгрузочных зоны, 2 лифта, грузоподъемностью 3000 и 5000 кг. . Нагрузка на пол - 500 кг на 1 м<sup>2</sup>.

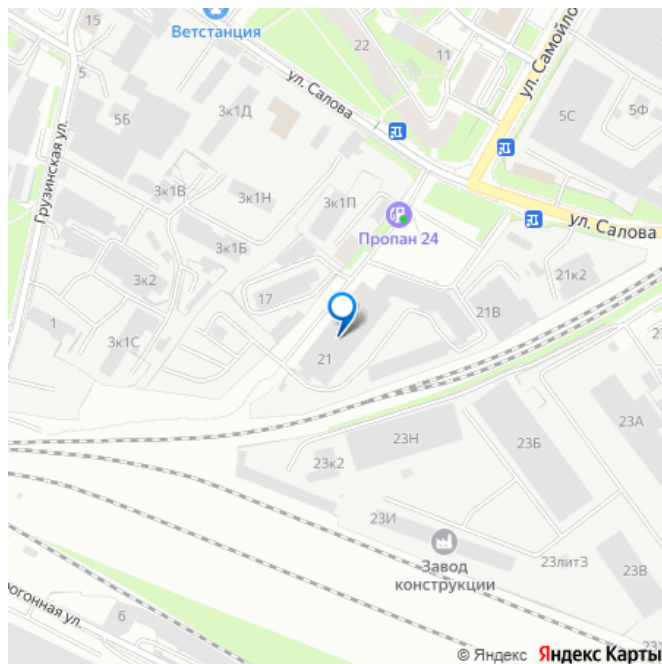
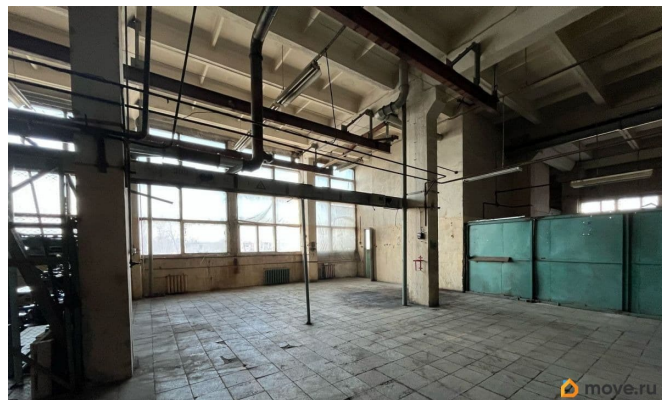
Дополнительно предоставляем в аренду вилочный погрузчик, по необходимости Габариты лифтов: 5000 кг: 4 х 3 х 2.5 м. 3000 кг: 3 х 2 х 2 м. Подъемники расположены, практически, в самом помещении. Настоящее производство. Каким оно и должно быть.

<https://spb.move.ru/objects/9287393035>

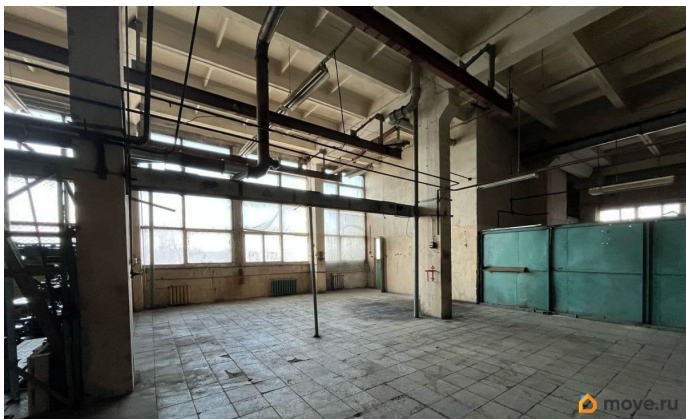
**Вадим Казаков, Городской Центр  
Недвижимости**

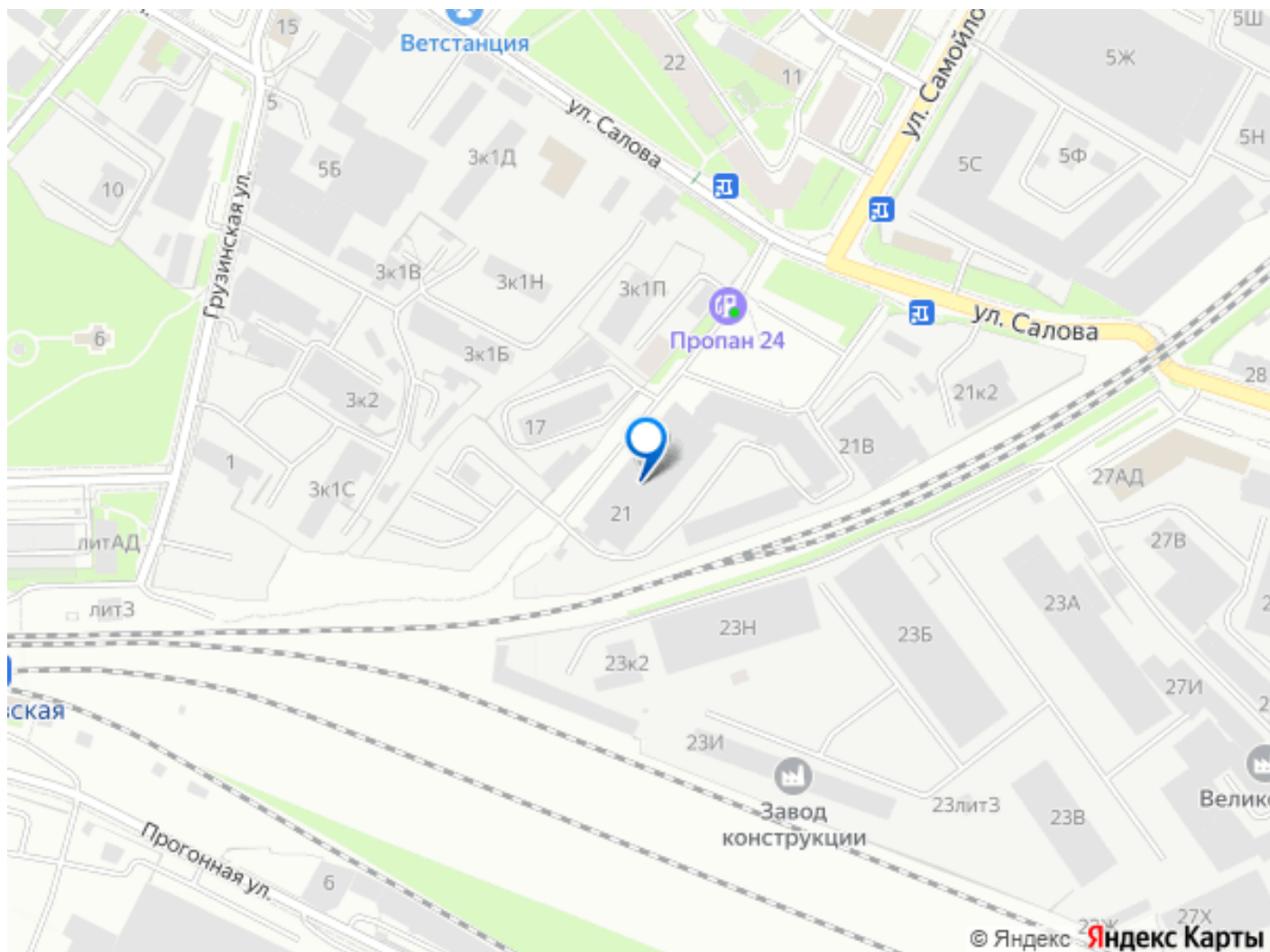
**79819137218**

для заметок



Подведенная мощность - 30 Квт. Отличное  
расположение - здание находится в шаговой  
доступности от ст.м. Волковская. Удобный  
заезд на территорию грузового транспорта.  
Пропускной режим, круглосуточный доступ.  
Система налогообложения - УСН  
Водоснабжение, электроэнергия -  
оплачиваются отдельно по счетчику.  
Отопление включено в стоимость.  
Добавляйте в избранное, чтобы не потерять  
объявление. Звоните, с радостью ответим на  
ваши вопросы! Номер объекта:  
#1/542090/22545





Move.ru - вся недвижимость России