

Создано: 05.12.2025 в 20:40

Обновлено: 01.02.2026 в 10:57

<https://spb.move.ru/objects/9287182708>

Ирина Трактирова, Рентавик

79337869418

Санкт-Петербург, улица Комсомола, 1-3М

441 576 ₽

Санкт-Петербург, улица Комсомола, 1-3М

Округ

[СПБ, Калининский район](#)

Улица

[улица Комсомола](#)

Склад

Общая площадь

1773 м²

Детали объекта

Тип сделки

Сдаю

Раздел

[Коммерческая недвижимость](#)

Описание

ПЛАТИМ АГЕНТАМ. Поможем с планом
рассадки, ремонтом, мебелью. Бизнес-центр
расположен в Санкт-Петербурге в
Калининском районе. Здание находится в
шаговой доступности от станции метро
Площадь Ленина, примерно 4 минуты на
транспорте, также удобно добираться от
станций Выборгская 9 минут и Чернышевская
10 минут на транспорте. Налоговая: 18.
Лифты: Нет. Вентиляция: Приточно-
вытяжная. Кондиционирование: Сплит-
системы. Безопасность: Круглосуточная
охрана, Контроль доступа, Система

для заметок



пожаротушений, Видеонаблюдение.

Парковка: Наземная. Описание помещения:

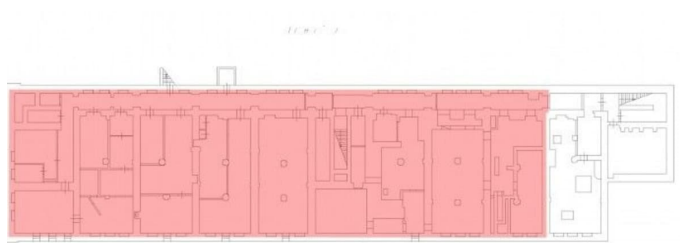
Ровный бетонный пол. Планировка:

кабинетная. Требуется капитальный ремонт.

Высокие потолки. Тип налогообложения: УСН.

Доп. параметры склада и производства:

Отапливаемый. Лот 45690-68



 move.ru

