

Создано: 05.12.2025 в 20:40

Обновлено: 17.04.2026 в 10:39

Санкт-Петербург, улица Комсомола, 1-3М

**441 576 ₹**

Санкт-Петербург, улица Комсомола, 1-3М

Округ

[СПБ, Калининский район](#)

Улица

[улица Комсомола](#)

## Склад

Общая площадь

1773 м<sup>2</sup>

## Детали объекта

Тип сделки

Сдаю

Раздел

[Коммерческая недвижимость](#)

## Описание

**РАБОТАЕМ С АГЕНТАМИ И ПЛАТИМ!**

РЕНТАВИК— участник ассоциации агентств КОКОН. Бизнес-центр расположен в Санкт-Петербурге в Калининском районе. Здание находится в шаговой доступности от станции метро Площадь Ленина, примерно 4 минуты на транспорте, также удобно добираться от станций Выборгская 9 минут и Чернышевская 10 минут на транспорте. Налоговая: 18. Лифты: Нет. Вентиляция: Приточно-вытяжная. Кондиционирование: Сплит-системы. Безопасность: Круглосуточная охрана, Контроль доступа, Система

<https://spb.move.ru/objects/9287182708>

**РЕНТАВИК Аг-во, Рентавик**

**79337869418**

для заметок



пожаротушений, Видеонаблюдение.

Парковка: Наземная. Описание помещения:

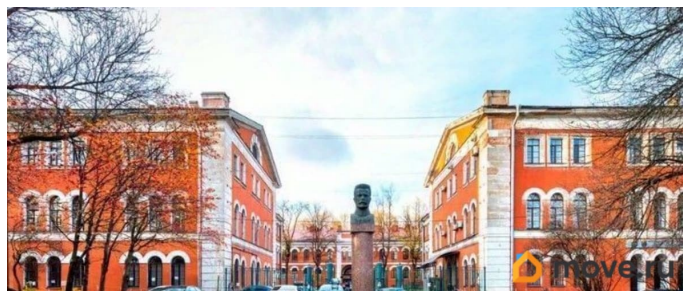
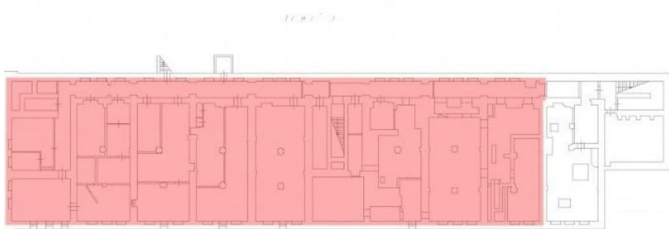
Ровный бетонный пол. Планировка:

кабинетная. Требуется капитальный ремонт.

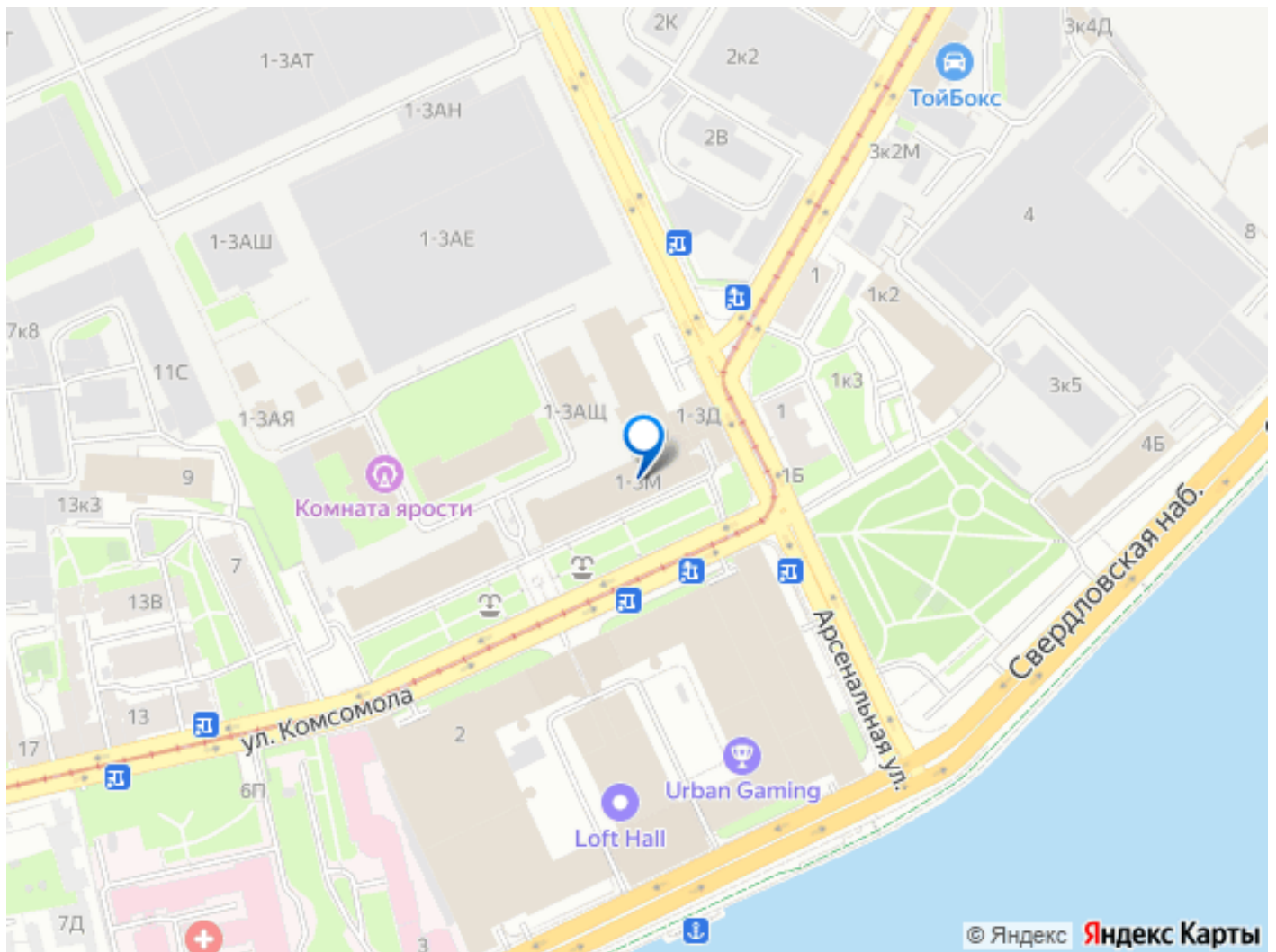
Высокие потолки. Тип налогообложения: УСН.

Доп. параметры склада и производства:

Отапливаемый. Лот 45690-68



 move.ru



Move.ru - вся недвижимость России