

Создано: 08.12.2025 в 17:40

Обновлено: 02.02.2026 в 09:37

<https://spb.move.ru/objects/9287246983>

Агент

79117509743

**Санкт-Петербург, Софийская улица,
8к1с1**

1 500 000 ₽

Санкт-Петербург, Софийская улица, 8к1с1

Округ

[СПБ, Фрунзенский район](#)

Улица

[улица Софийская](#)

Склад

Общая площадь

1800 м²

Детали объекта

Тип сделки

Сдаю

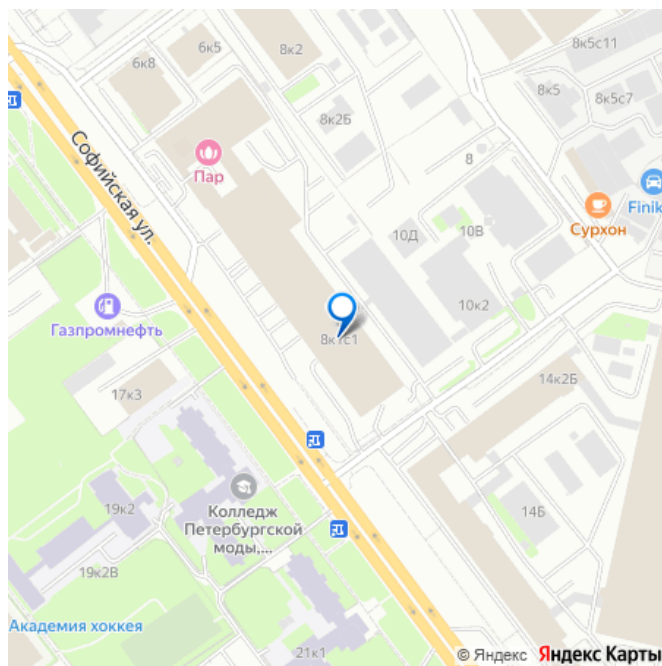
Раздел

[Коммерческая недвижимость](#)

Описание

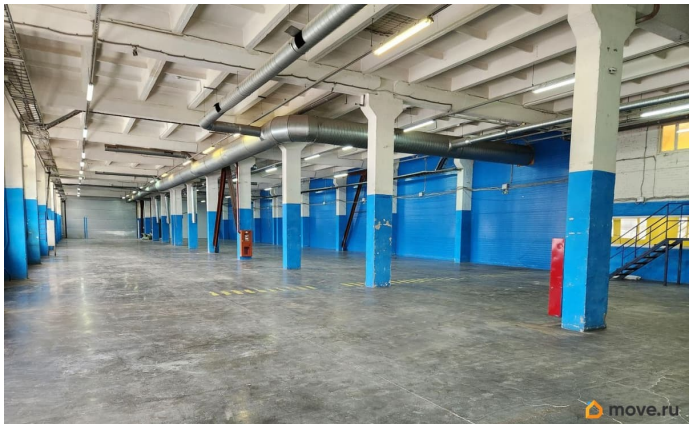
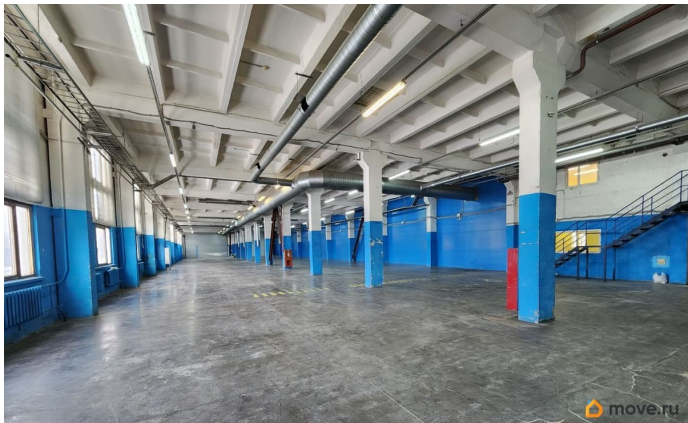
Прямая аренда! Предлагается в аренду помещение, расположение в Бизнес-Центре по адресу ул. Софийская, д. 8, к. 1 Остановка общественного транспорта находится непосредственно у БЦ. Ближайшие станции метро Бухарестская и Международная (в 15 минутах). Помещение имеет правильную прямоугольную форму и может использоваться под различные цели арендатора! На всю высоту помещения установлены большие окна. В помещение на уровень пола подходит два грузо-

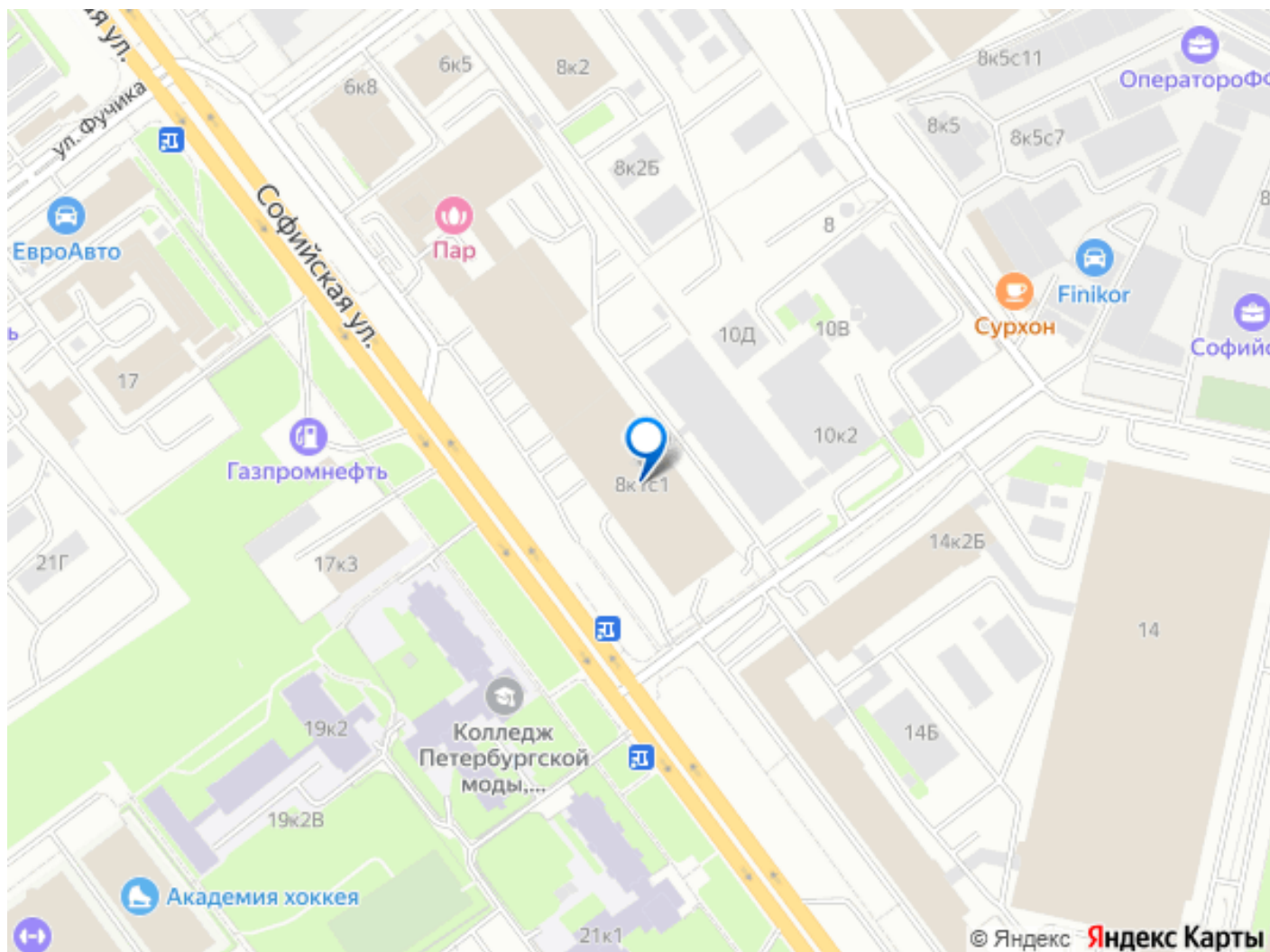
для заметок



пассажирских лифта: 1) Лифт грузоподъемностью 3,2т. Габариты кабины 2.500 x 3500 x 2.200 (Ширина x Глубина x Высота) 2) Лифт грузоподъемностью 1,5т. Габариты кабины 2.000 x 3.000 x 2.200 (Ширина x Глубина x Высота) Так же будет установлен дополнительный лифт грузоподъемностью 3т в ближайшее время. Помимо этого в помещение со внутреннего двора есть возможность заезда на автомобиле для проведения погрузо-разгрузочных работ. Высота потолков в помещении 6 метров. Шаг колонн 6*9м. Идеально ровные обеспыленные полы. Любые мощности по запросу арендатора до 500кВт Размещение вывески приветствуется! Так же в помещении есть выделенные офисные и подсобные помещения общей площадью 100 кв.м. В стоимость уже включен НДС! Бесплатно предоставляется юридический адрес! Возможно оформление почтового ящика для получения корреспонденции. Коммунальные платежи осуществляются из расчета показаний счетчиков. Звоните в любое время - отвечу на все вопросы!







Move.ru - вся недвижимость России