

🕒 Создано: 29.01.2026 в 12:58

Обновлено: 29.01.2026 в 14:24

Санкт-Петербург, Софийская улица, 10к2

800 000 ₽

Санкт-Петербург, Софийская улица, 10к2

Округ

[СПБ, Фрунзенский район](#)

Улица

[улица Софийская](#)

Склад

Общая площадь

1845 м²

Детали объекта

Тип сделки

Сдаю

Раздел

[Коммерческая недвижимость](#)

Описание

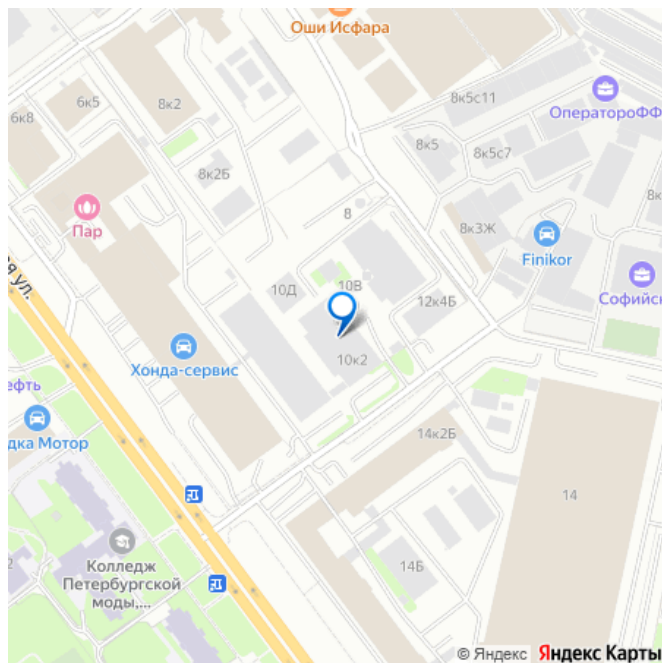
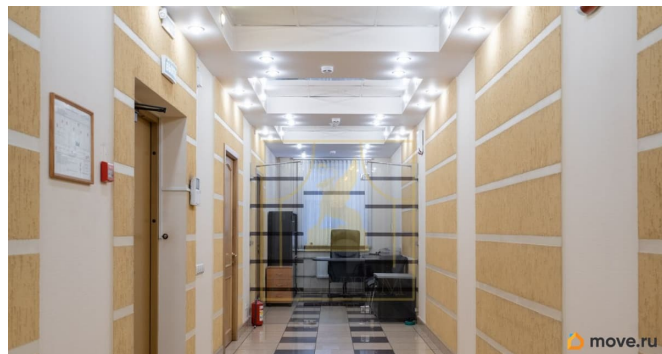
Сдаются в длительную аренду производственно-складские площади с офисным блоком и прилегающим земельным участком. Объект расположен в черте города в 10 км от КАД, на ул. Софийской, в непосредственной близости две станции метро (Бухарестская и Международная), очень удобная транспортная доступность. Вблизи объекта имеются кафе и магазины. На объекте имеется своя котельная и трансформаторная подстанция. Выделяемая мощность для арендатора 100 кВа. На объекте организовано: система

<https://spb.move.ru/objects/9288497426>

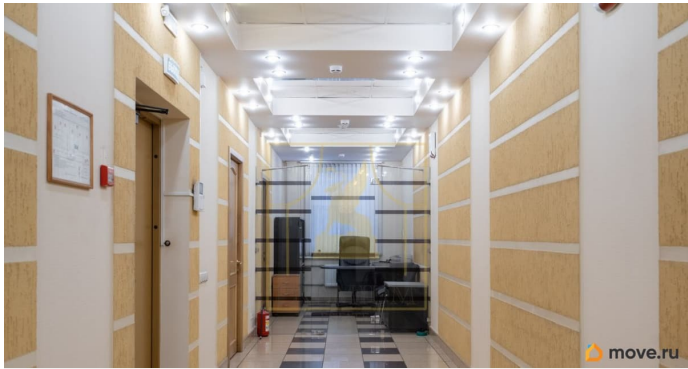
Собственник

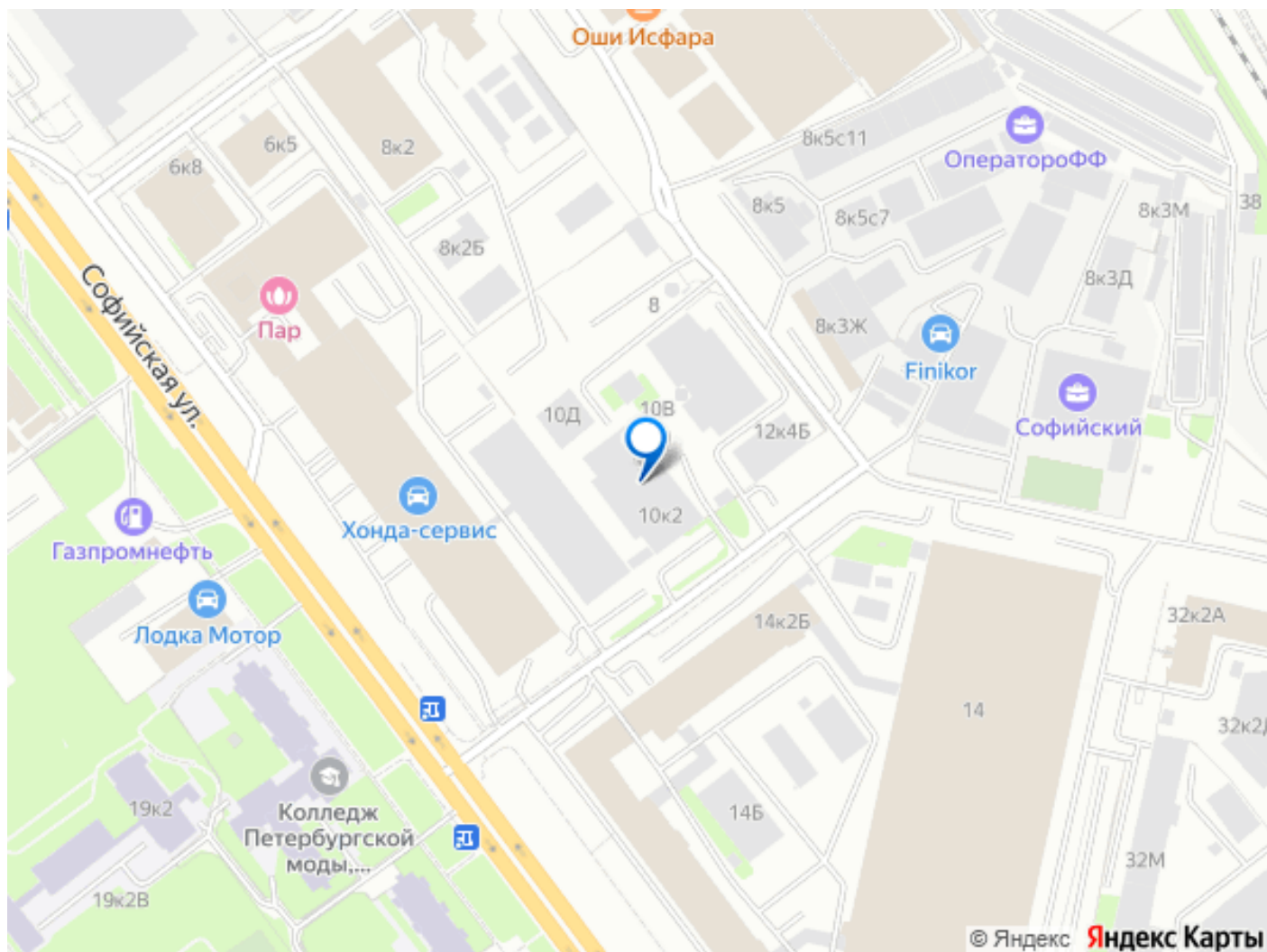
79111932168

для заметок



пожаротушения, вывоз мусора, ночное в будние дни и суточное в выходные и праздничные дни дежурство сторожей-диспетчеров. Состав имущественного комплекса: 1. Цех/склад площадью 370 м². Оборудован электрической кран-балкой грузоподъемностью 10 т на всю длину. Ворота высотой 3,5 м. Высота потолка: 9 м, до кран-балки 7м. Неотапливаемый. 2. Отапливаемый цех площадью 119 м². Оборудован кран-балкой 0,5т, воротами высотой 2,3м, дверью и окном в холодный цех/склад, высота потолка 3,9 м. 3. Отапливаемый гараж (ремонтная зона/цех/склад) площадью 66 м², оборудован тельфером 0,5 т, ремонтной ямой, сан узлом. Высота потолка - 4,4 м, высота ворот 3м. 4. Офис общей площадью 190 м², расположенный на 2 этаже с собственным отдельным входом, состоящий из 6 кабинетов , 2 санузлов, просторного холла. Офисные помещения снабжены всем необходимым: телефония, компьютерные розетки, пожарная сигнализация, магнитный замок на входной двери, офисная мебель, в т.ч. бизнес-класса. 5. Прилегающий земельный участок 1073 м² обеспечит погрузку и разгрузку крупногабаритного транспорта, использование места под парковку личных автомобилей, а так же складирование имущества. На въезде установлены ворота (на ночь территория закрывается). 6. Бытовка для рабочих. Ежемесячная арендная плата 800 000 руб, кроме того НДС + компенсация потребленной э/энергии. До февраля можем ставку НДС выбрать под Арендатора 5% или 22%





Move.ru - вся недвижимость России