

🕒 Создано: 31.03.2026 в 23:23

🔄 Обновлено: 01.04.2026 в 00:09

**Санкт-Петербург, Софийская улица,  
121к4**

**950 000 ₽**

Санкт-Петербург, Софийская улица, 121к4

Округ

[СПБ, Колпинский район](#)

Улица

[улица Софийская](#)

## Склад

Общая площадь

1900 м<sup>2</sup>

## Детали объекта

Тип сделки

Сдаю

Раздел

[Коммерческая недвижимость](#)

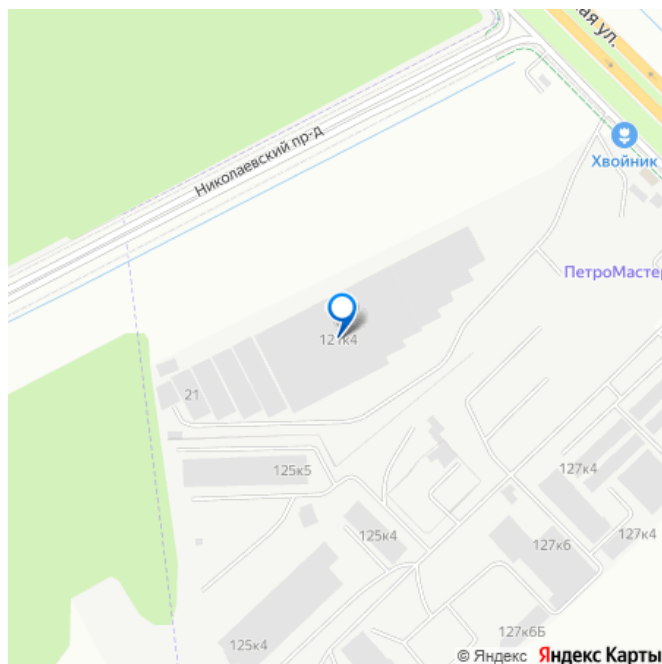
## Описание

Предложение об аренде помещения под склад или производство Адрес: СанктПетербург, Софийская улица (прямой доступ на улицу). Формат сдачи: аренда от собственника. Площадь: 1 900 м<sup>2</sup> (на 1м и 2м этажах). Срок договора: 11 месяцев. Система налогообложения: УСН. Основные характеристики Высота пролёта: 1й этаж — 6 м; 2й этаж — 5,5 м. Расположение опор: секции 6 6 м — удобная планировка для размещения стеллажей и оборудования. Грузовой подъёмник: грузоподъёмность — 2

<https://spb.move.ru/objects/9293028987>

**Belikan Real Estate, Belikan Real Estate  
79819446227**

для заметок



000 кг; размеры — 2,6 3,9 м. Напольное покрытие: антипылевое покрытие.

Дополнительные помещения: комнаты под офис, санузел, умывальник.

Электроснабжение: мощность — 50 кВт (оплата по счётчику, возможно увеличение).

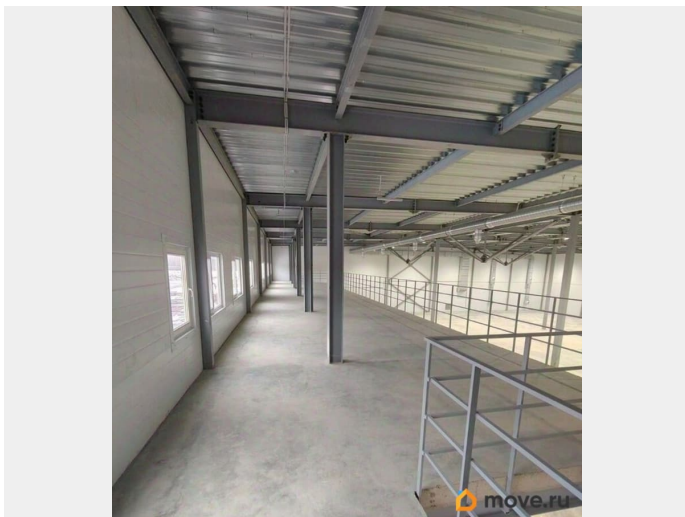
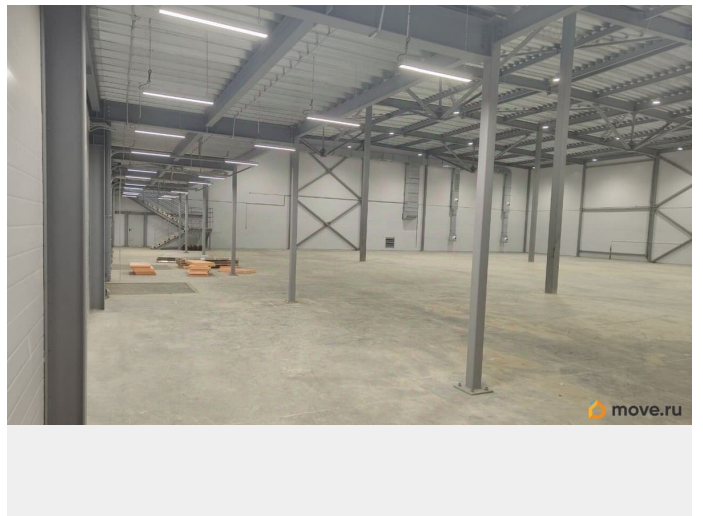
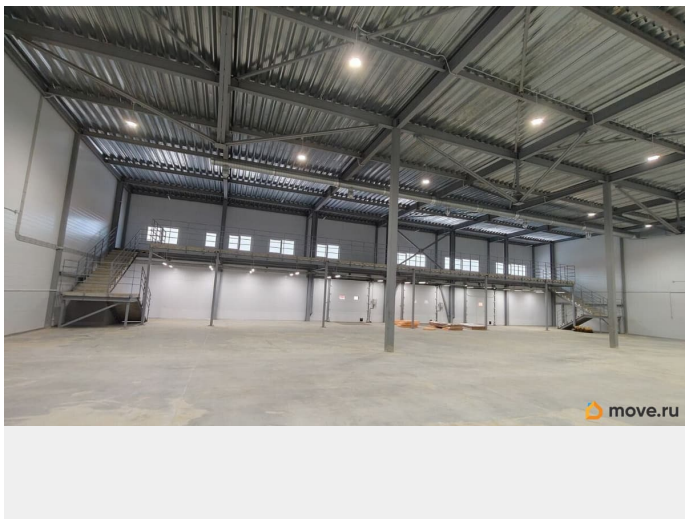
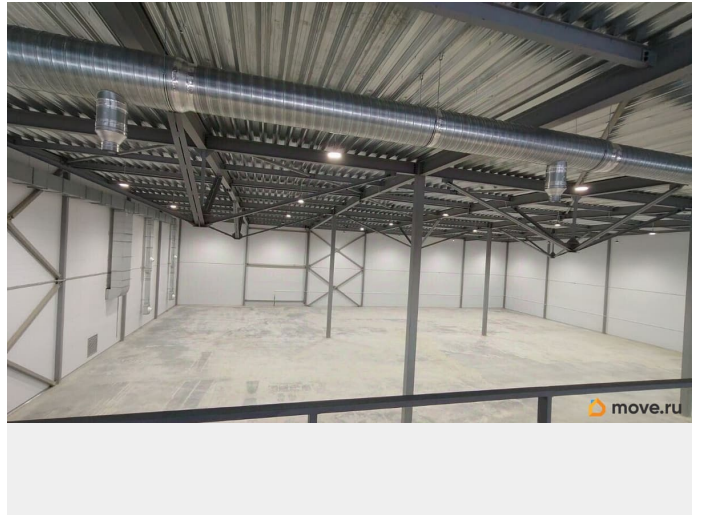
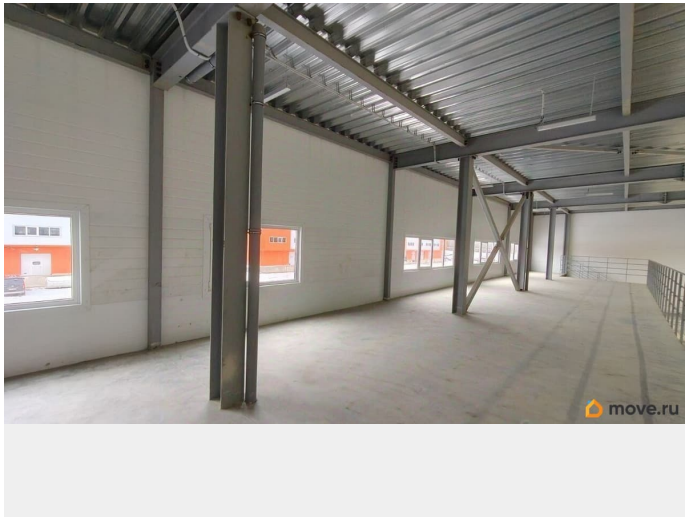
Коммунальные услуги (КУ): оплачиваются отдельно. Расположение и транспортная доступность ближайшее метро — Шушары; прямой выезд на Московское шоссе; удобный доступ к основным транспортным артериям города. Ключевые преимущества объекта Прямая аренда от собственника. Отсутствие посредников снижает риски и упрощает переговоры. Большая площадь (1 900 м²).

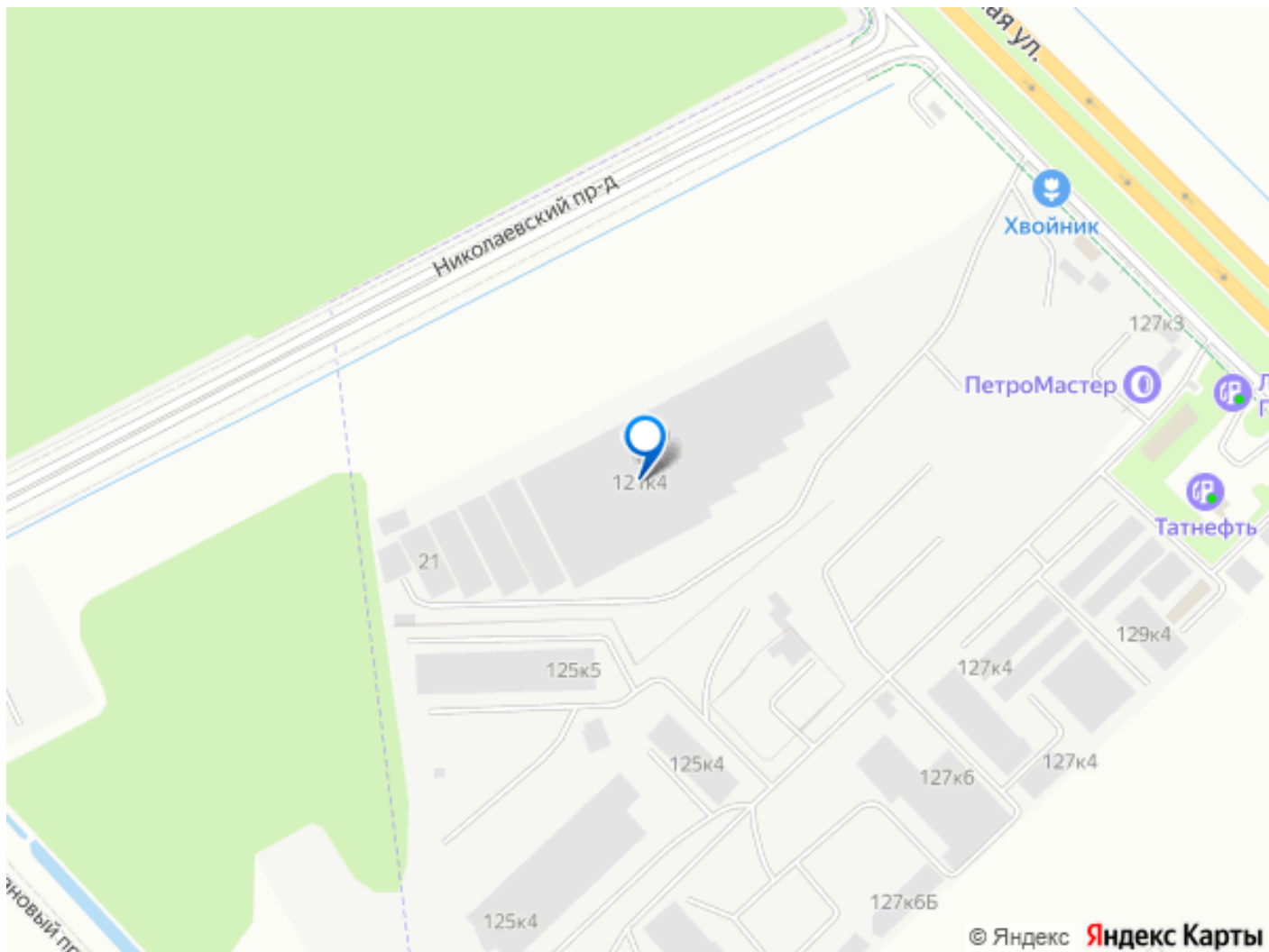
Достаточно места для организации склада, производства и офисных зон. Высокие потолки. Высота пролёта 6 м и 5,5 м позволяет: установить многоуровневые стеллажи; использовать высокоподъёмную технику; разместить дополнительное оборудование под потолком. Грузовой подъёмник. Грузоподъёмность 2 т упрощает перемещение грузов между этажами.

Удобная планировка. Секции 6 6 м облегчают зонирование пространства и размещение оборудования. Транспортная доступность: прямой доступ на Софийскую улицу; выезд на Московское шоссе — удобный маршрут для логистики; близость к метро Шушары — доступность для сотрудников. Готовность к работе. Наличие офисных помещений, санузла и умывальника позволяет сразу начать деятельность без дополнительных вложений. Антипылевое покрытие пола.

Снижает затраты на уборку и поддерживает чистоту в помещении. Гибкость электроснабжения. Начальная мощность 50 кВт достаточна для базового использования, а возможность увеличения мощности позволяет подключать дополнительное

оборудование.





Move.ru - вся недвижимость России