

🕒 Создано: 02.03.2026 в 18:56

🔄 Обновлено: 17.04.2026 в 01:56

Санкт-Петербург, Лифляндская улица, 3

140 000 ₽

Санкт-Петербург, Лифляндская улица, 3

Округ

[СПБ, Адмиралтейский район](#)

Улица

[улица Лифляндская](#)

Склад

Общая площадь

200 м²

Детали объекта

Тип сделки

Сдаю

Раздел

[Коммерческая недвижимость](#)

Описание

БЕЗ КОМИССИИ ДЛЯ АРЕНДАТОРА! Сдается помещение общей площадью 200 кв метров! Топовая локация в черте города, рядом выезд на ЗСД, в пешей доступности от метро Нарвская. Помещение подходит для собственного производства либо можно использовать как складское! Охраняемая закрытая территория, система контроля и управления доступом, видеонаблюдение, возможность въезда в том числе грузового транспорта, ежедневная уборка территории, постоянное благоустройство, подходит для встречи клиентов. Высота потолков 5 м. Есть

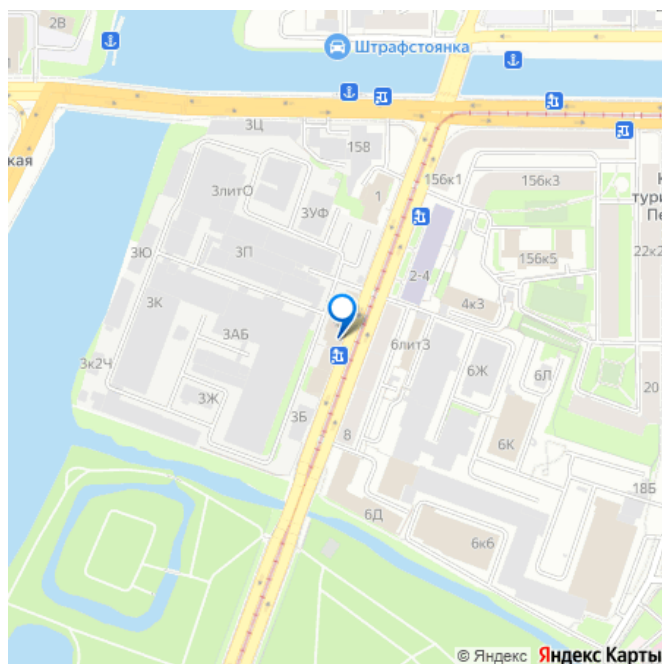
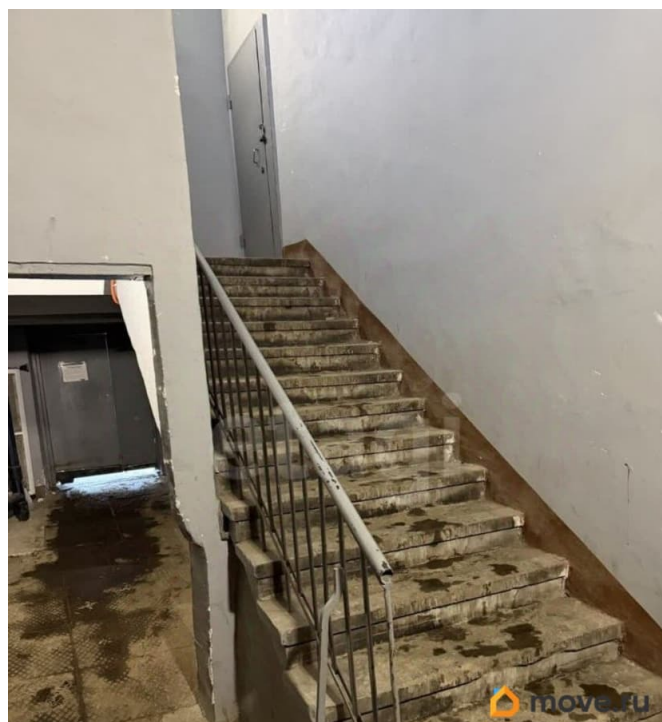
<https://spb.move.ru/objects/9293672756>

Евгения Игоревна Уртминцева, Этажи

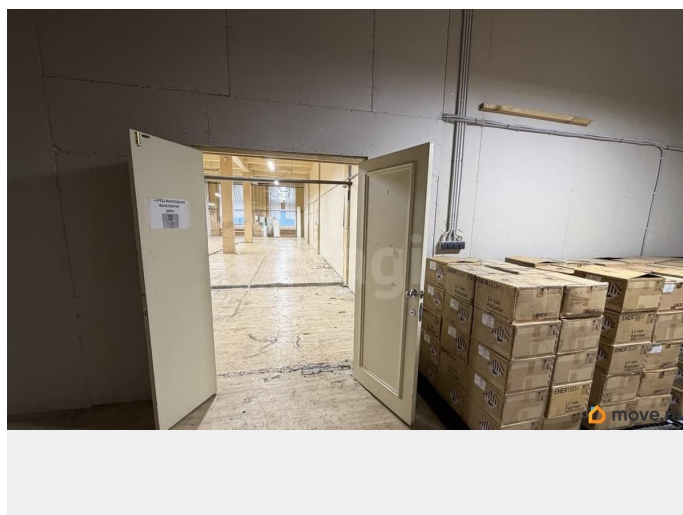
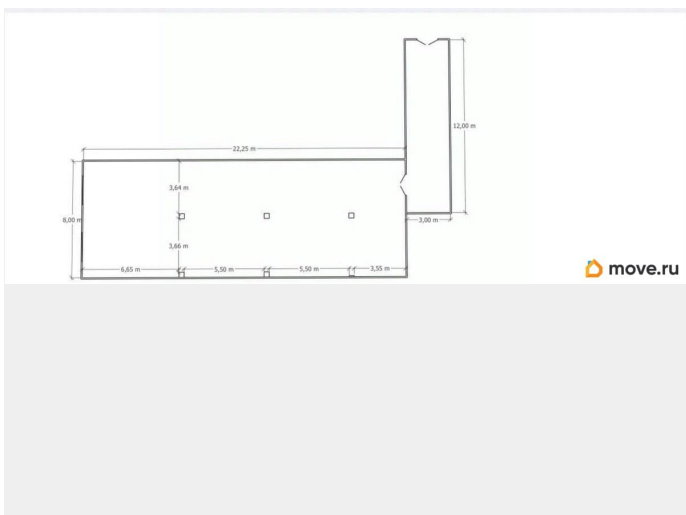
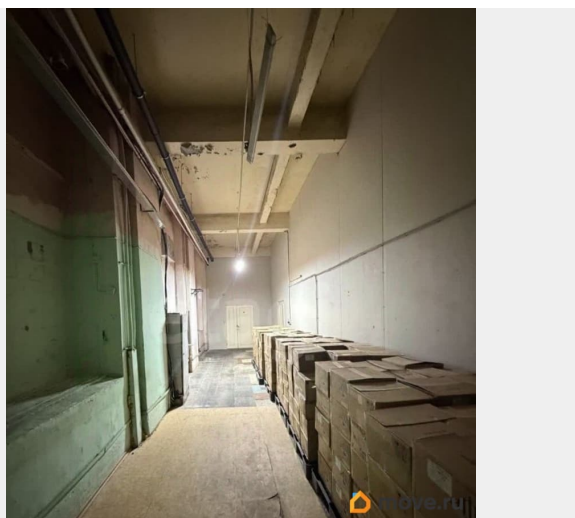
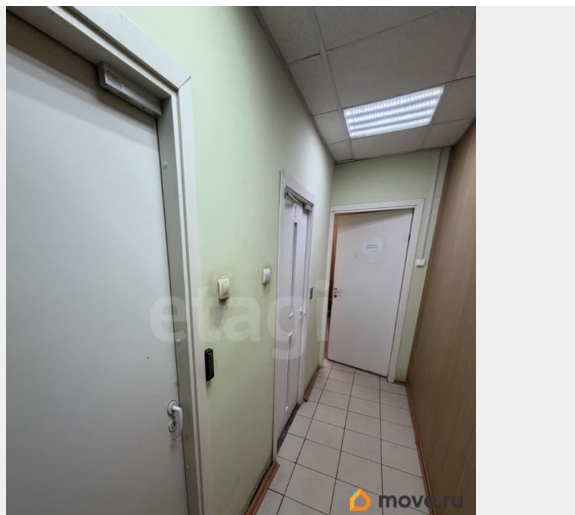
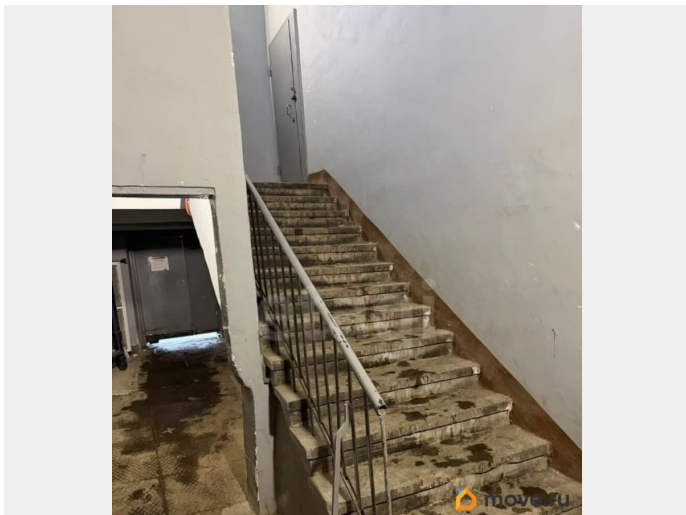
Санкт-Петербург

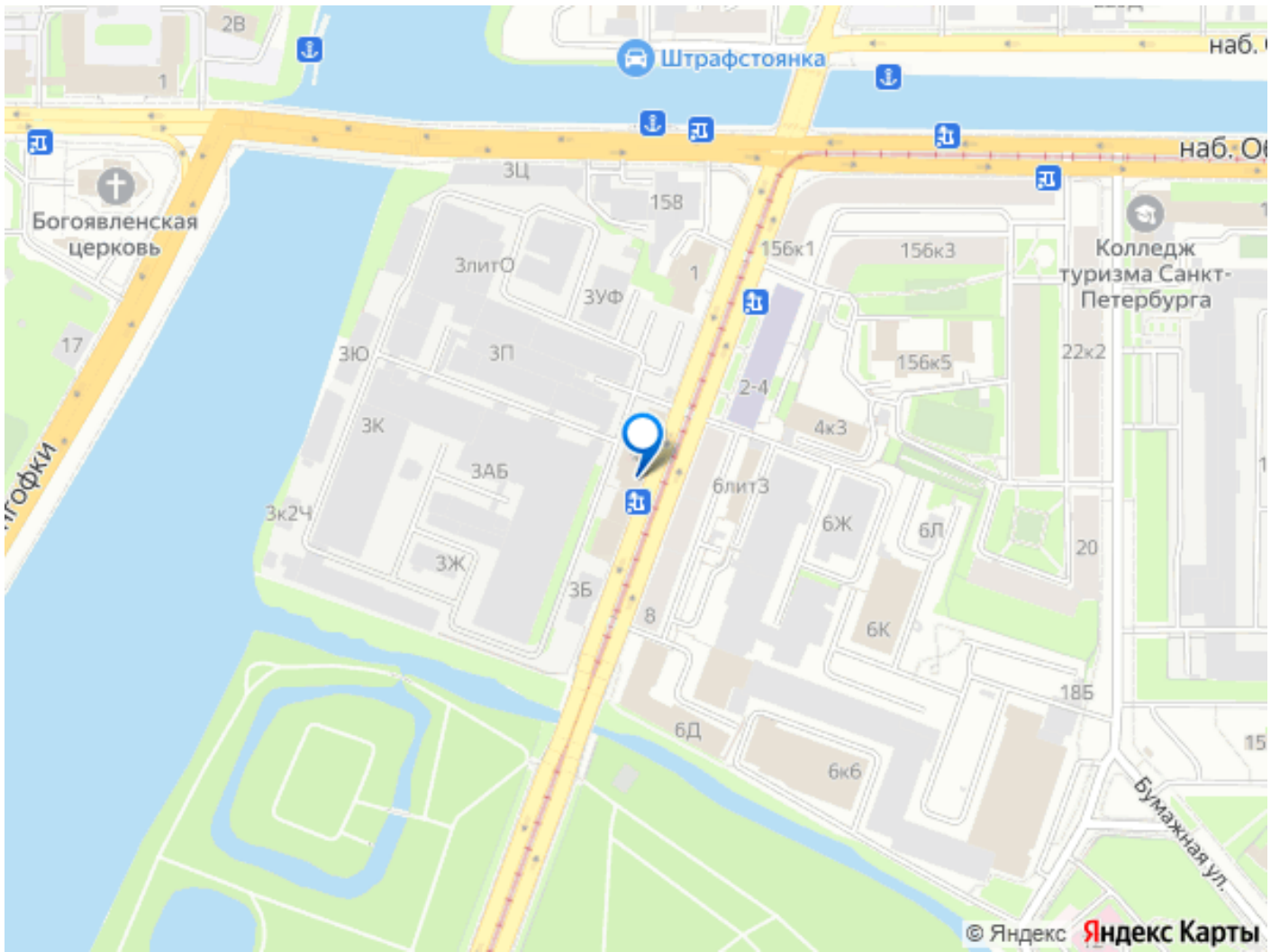
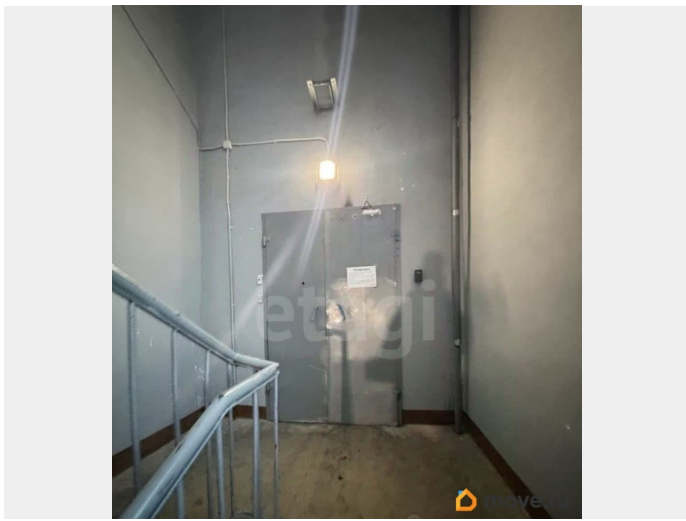
79810019455

для заметок



Лифт, Санузел, Отопление. Электрическая мощность - 20 кВт (можно увеличить)
Коммунальные платежи оплачиваются отдельно. Договор с ИП без НДС. Договор на 11 месяцев с пролонгацией. Показ возможен в любое время, по предварительному звонку! Заинтересовало предложение? Звоните! Действуйте сейчас - выбирайте надёжность и удобство вместе с нами! Код пользователя: 194088 Номер в базе: 11906536





Move.ru - вся недвижимость России