

**Санкт-Петербург, Московское шоссе,
139соор1**

2 668 750 ₽

Санкт-Петербург, Московское шоссе, 139соор1

Округ

[СПб, Пушкинский район](#)

Склад

Общая площадь

2100 м²

Детали объекта

Тип сделки

Сдаю

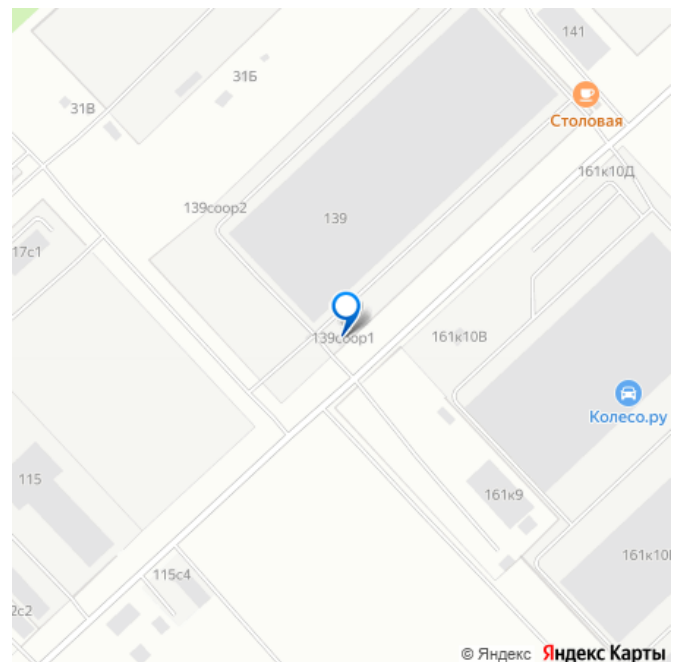
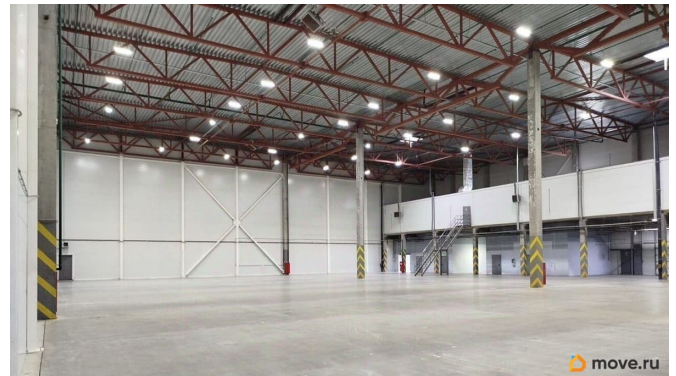
Раздел

[Коммерческая недвижимость](#)

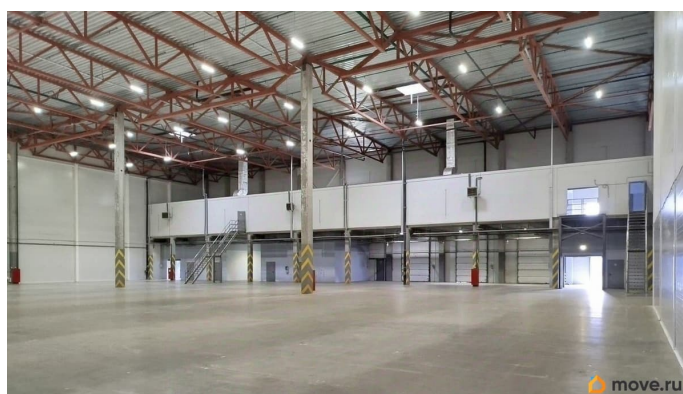
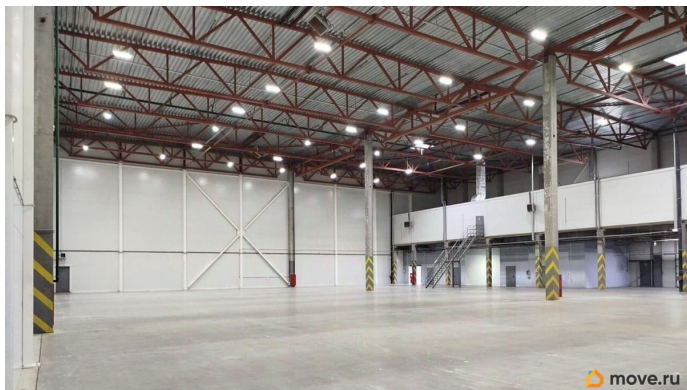
Описание

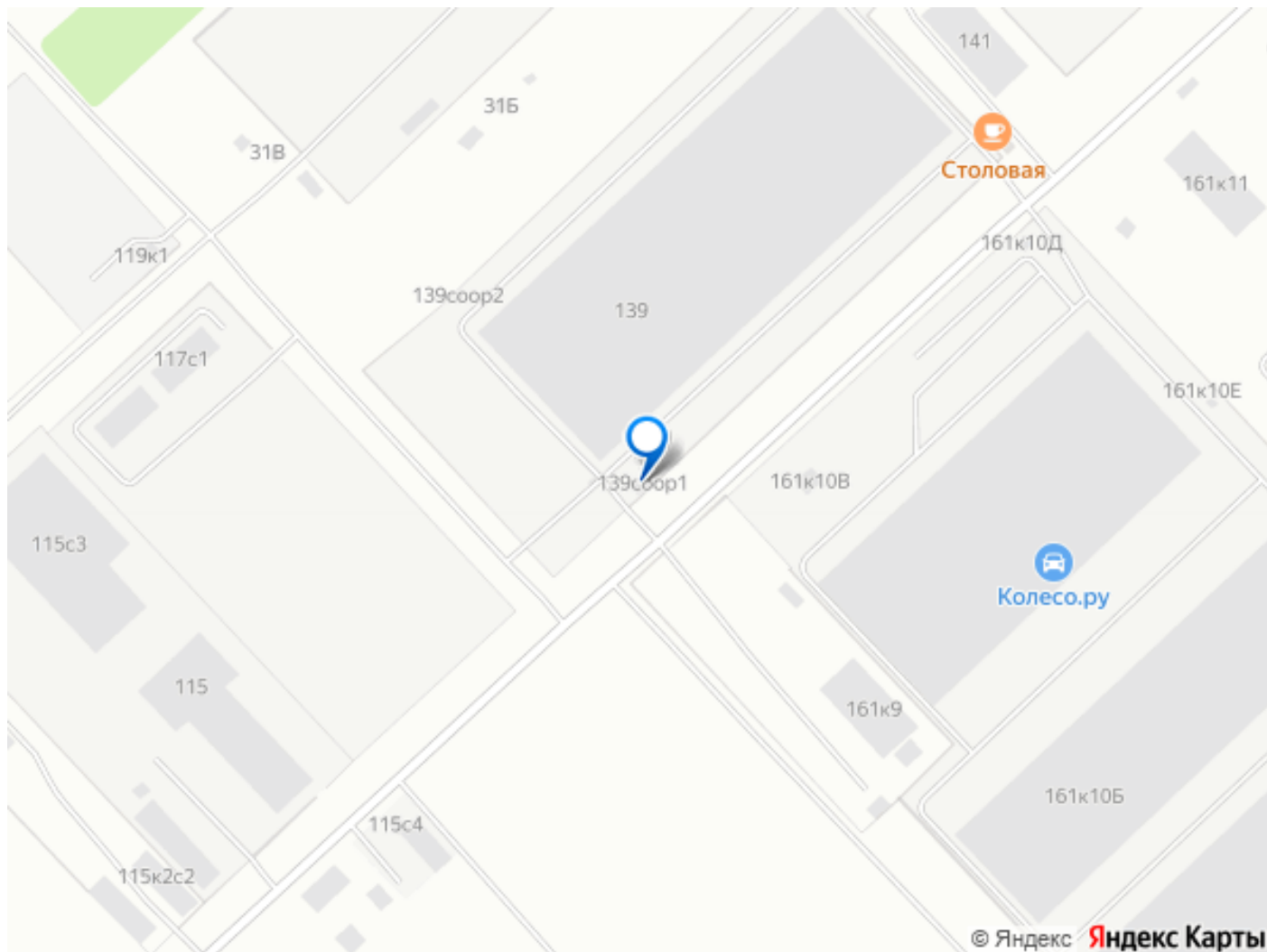
Складской комплекс Логопарк М10, построен в 2018 году в промзоне Шушары, между Московским шоссе и Софийской улицей. Налоговая: 20. Лифты: Нет. Вентиляция: Приточно-вытяжная. Кондиционирование: Центральное. Безопасность: Круглосуточный доступ, Круглосуточная охрана, Контроль доступа, Система пожаротушений, Видеонаблюдение. Парковка: Наземная. Описание помещения: Помещение оснащено всеми необходимыми коммуникациями и системами. Выделенная электрическая мощность 400 кВт. Рабочая высота потолков - 12,5 метров. Пол с антипылевым покрытием.

для заметок



Нагрузка на пол 8 тонн на м2. Шаг колонн 18 м. на 24 м. Планировка: открытая. Типовой ремонт. Высокие потолки. Высота потолка: 12.5м. Тип налогообложения: С НДС. Доп. параметры склада и производства: Отапливаемый. Лот 81089-68





Move.ru - вся недвижимость России