

🕒 Создано: 30.01.2026 в 17:46

Обновлено: 31.01.2026 в 08:55

**Санкт-Петербург, улица Латышских
Стрелков, 29к3Ж**

1 826 000 ₽

Санкт-Петербург, улица Латышских Стрелков, 29к3Ж

Округ

[СПБ, Невский район](#)

Улица

[улица Латышских Стрелков](#)

Склад

Общая площадь

2200 м²

Детали объекта

Тип сделки

Сдаю

Раздел

[Коммерческая недвижимость](#)

Описание

1705638 Аренда склада, площадью 2200 кв.м.

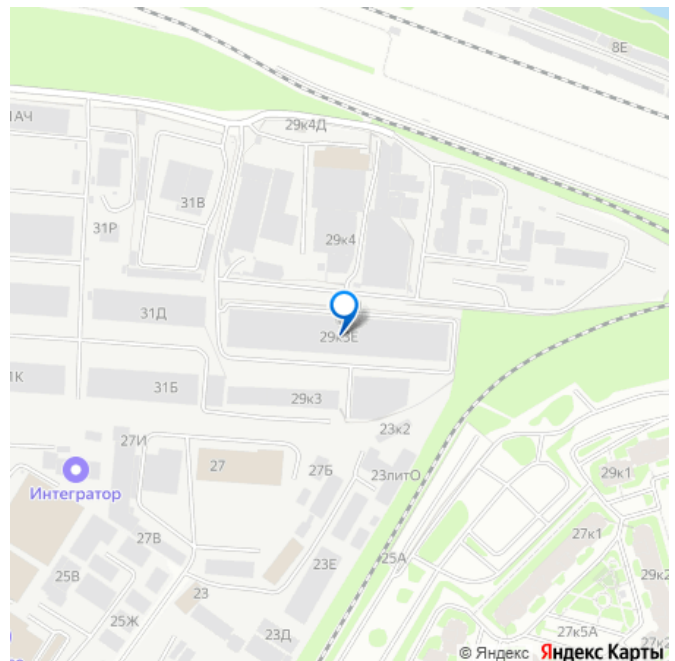
Склад отапливаемый, установлены
инфракрасные потолочные обогреватели.

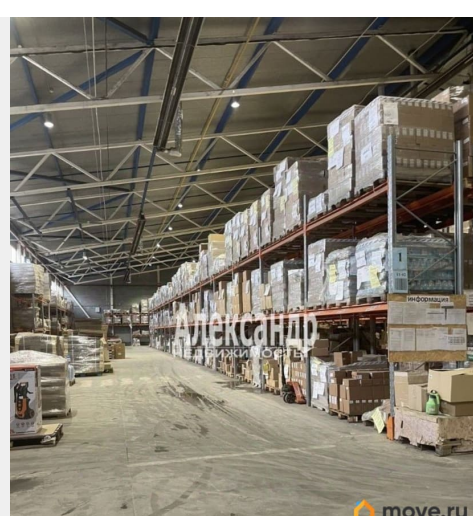
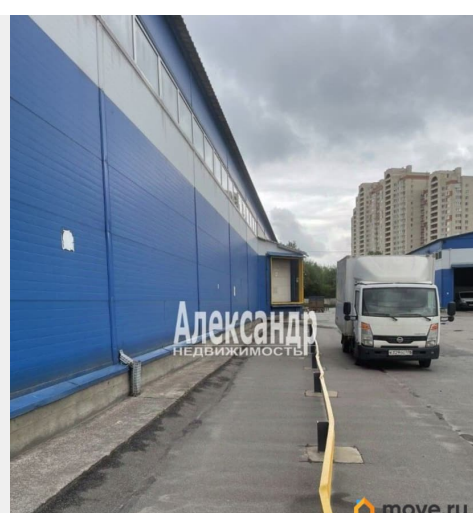
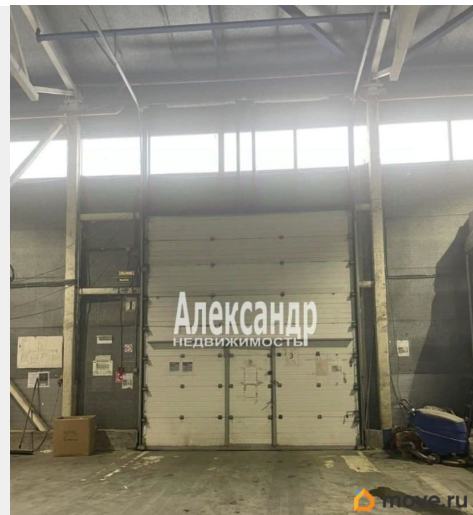
Полы наливные полимерные. Высота
потолков в коньке 10 метров, по краям 7
метров. Въезд на территорию через
шлагбаум. Охрана. Видеонаблюдение
круглосуточно. Есть парковка
автотранспорта. Ворота 3*3 (проходит
газель), два дока (4*4,5 метра), 1 вход.
Электрическая мощность 20 кВт. Арендная
ставка 830 руб/кв.м. + электроэнергия.

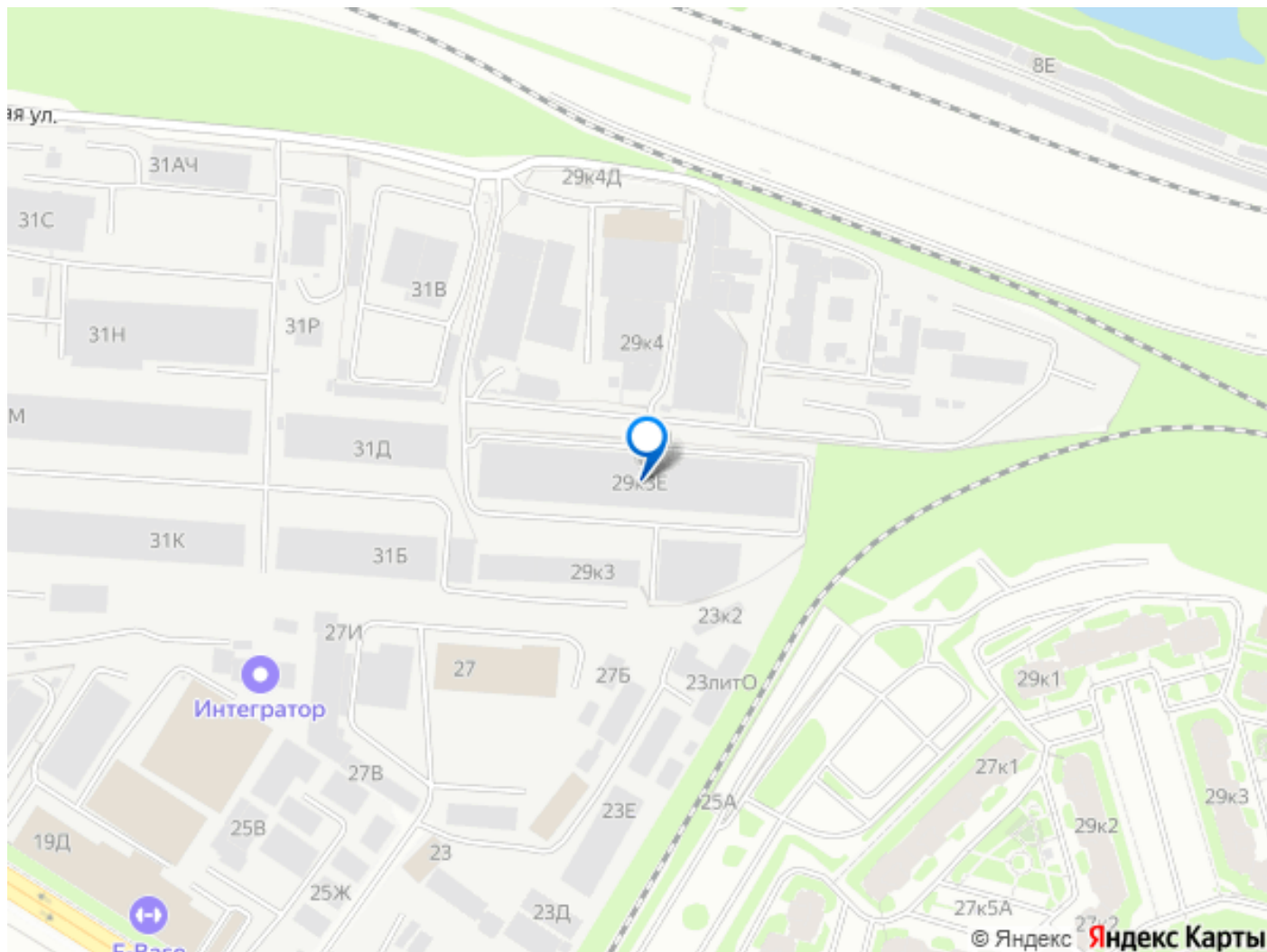
<https://spb.move.ru/objects/9288581086>

**Иванова Оксана Валерьевна,
АЛЕКСАНДР-НЕДВИЖИМОСТЬ
79110017931**

для заметок







Move.ru - вся недвижимость России