

Создано: 31.01.2026 в 08:44

Обновлено: 01.02.2026 в 09:05

**Санкт-Петербург, улица Латышских
Стрелков, 29к3Е**

1 870 000 ₽

Санкт-Петербург, улица Латышских Стрелков, 29к3Е

Округ

[СПБ, Невский район](#)

Улица

[улица Латышских Стрелков](#)

Склад

Общая площадь

2200 м²

Детали объекта

Тип сделки

Сдаю

Раздел

[Коммерческая недвижимость](#)

Описание

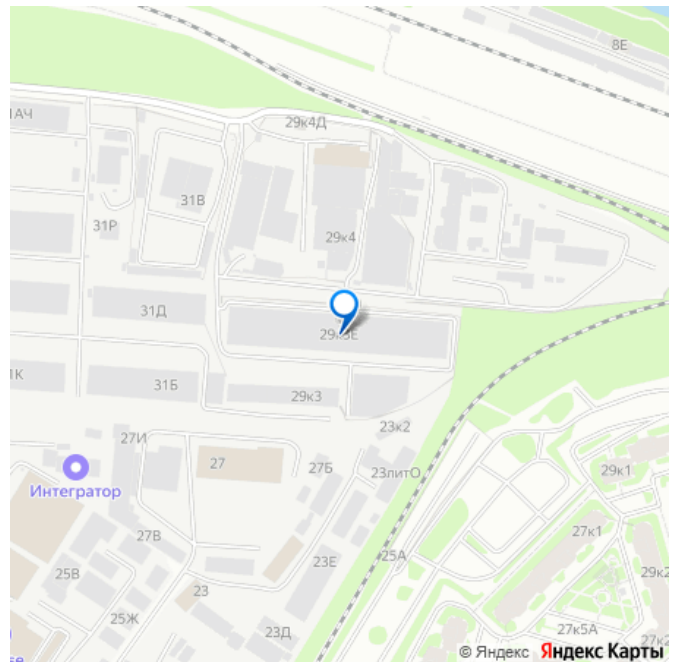
Складское помещение 2 200 кв. м в «А-Трейд». Направление: Восток. Расстояние от КАД: 8 км. Характеристики: - Класс: В; - Тип склада: Сухой склад; - Высота потолков: 10 м, 7 м. Арендная ставка: 850 руб./кв. м в месяц. Финансовые условия: - Оплачивается отдельно: Электроэнергия, Коммунальные услуги; - В стоимость включено: ОПЕХ, НДС; - Налог: УСН (НДС 5%). Без комиссии и скрытых платежей для арендатора. Готовы оперативно организовать просмотр в удобное время, предоставить PDF-презентацию и

<https://spb.move.ru/objects/9288581087>

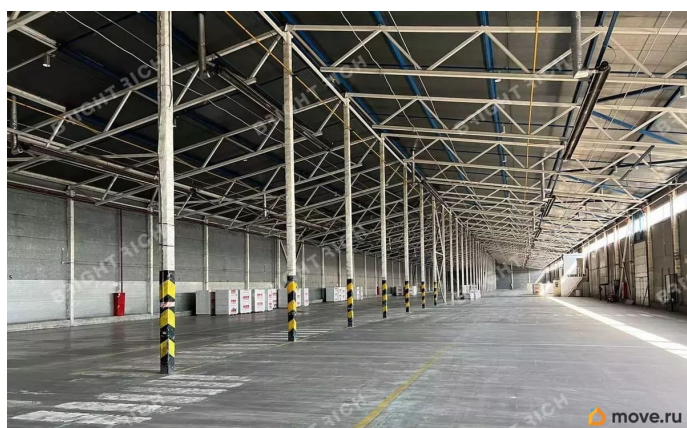
**Bright Rich St. Petersburg, Bright Rich
St. Petersburg**

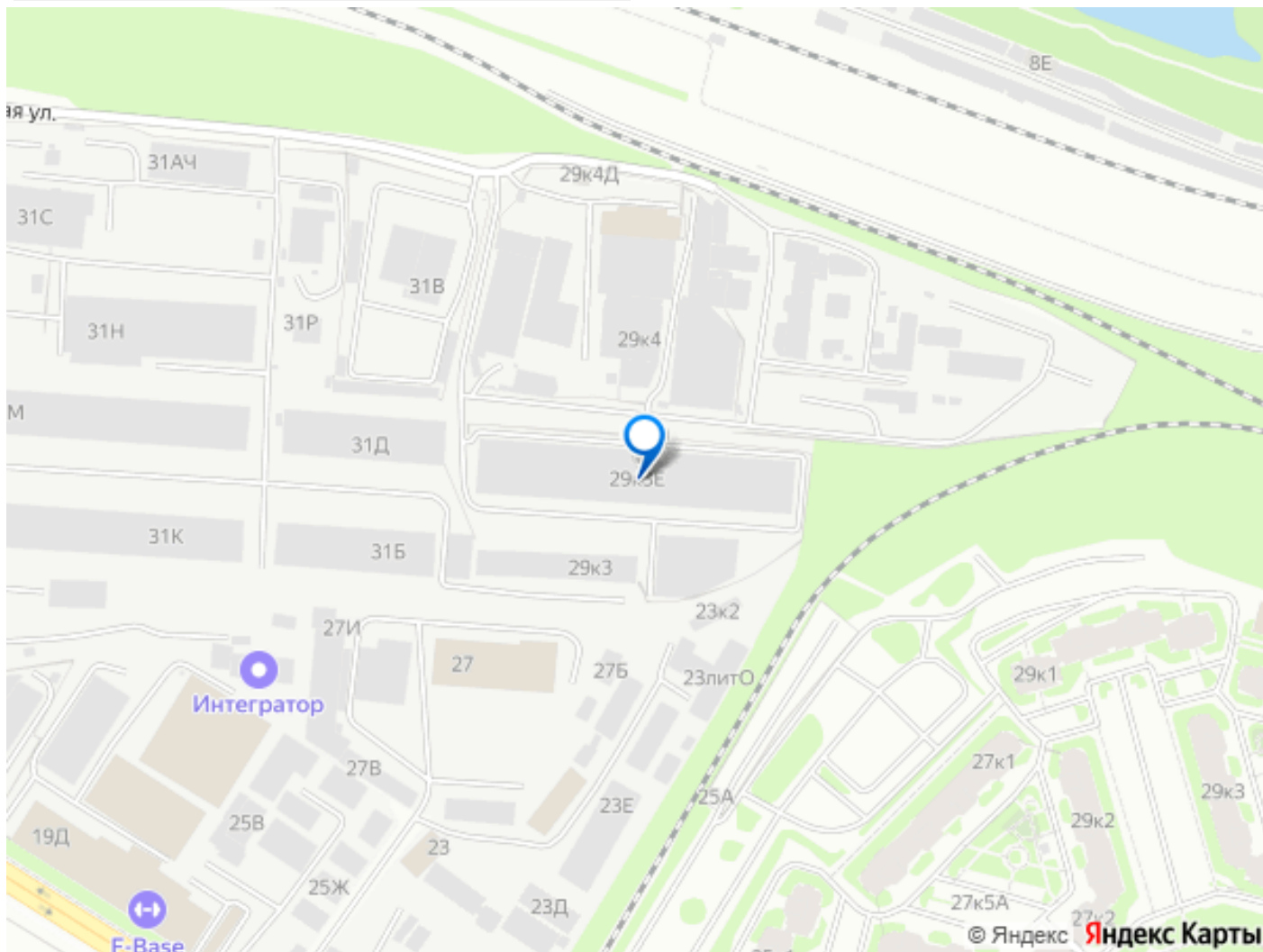
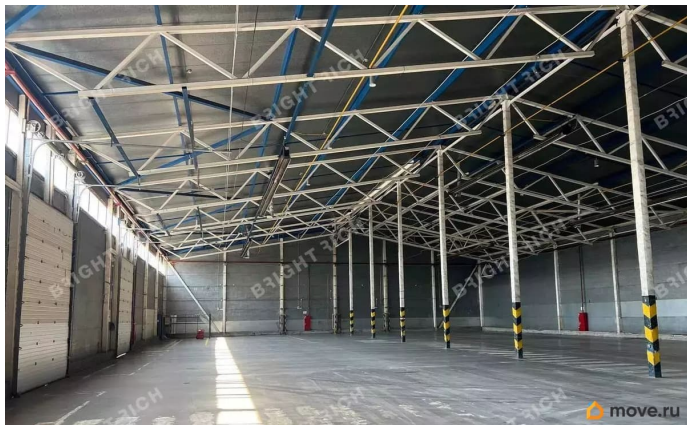
79811452402

для заметок



план. Точное местоположение объекта можно
найти по данным координатам:
59.933794,30.456068 ID = с_764258





Move.ru - вся недвижимость России