

Создано: 09.04.2026 в 15:06

Обновлено: 12.04.2026 в 09:44

**Даниил Макелло, Рентавик**

**79337869418**

**Санкт-Петербург, Московское шоссе,  
139соор1**

**2 750 000 ₺**

Санкт-Петербург, Московское шоссе, 139соор1

Округ

[СПБ, Пушкинский район](#)

## Склад

Общая площадь

2200 м<sup>2</sup>

## Детали объекта

Тип сделки

Сдаю

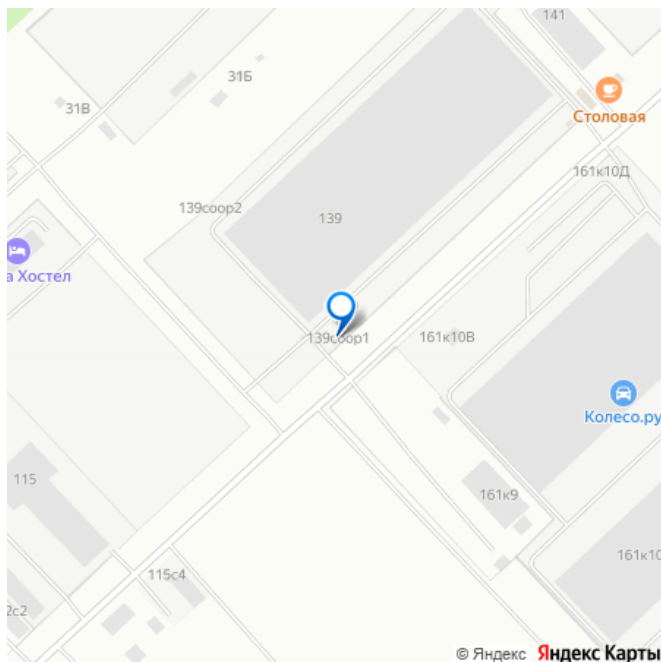
Раздел

[Коммерческая недвижимость](#)

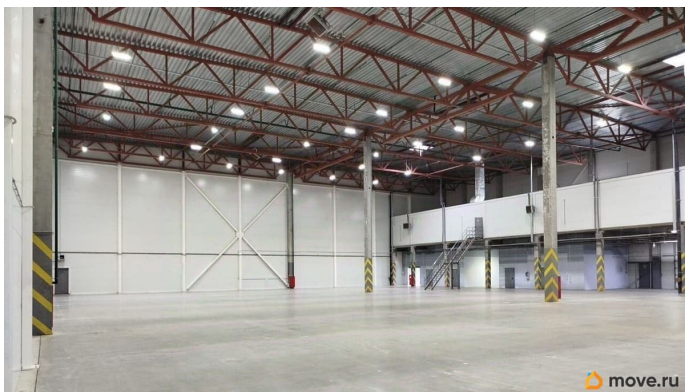
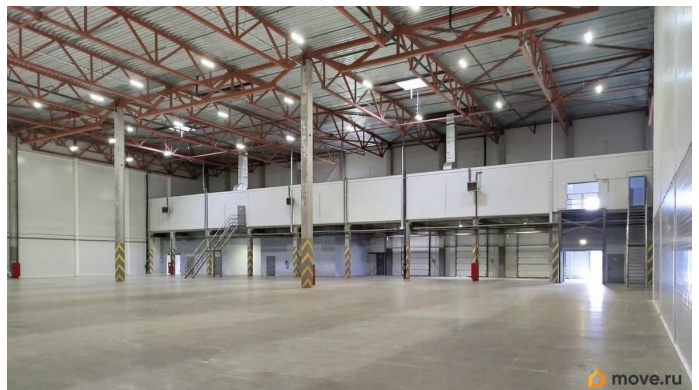
## Описание

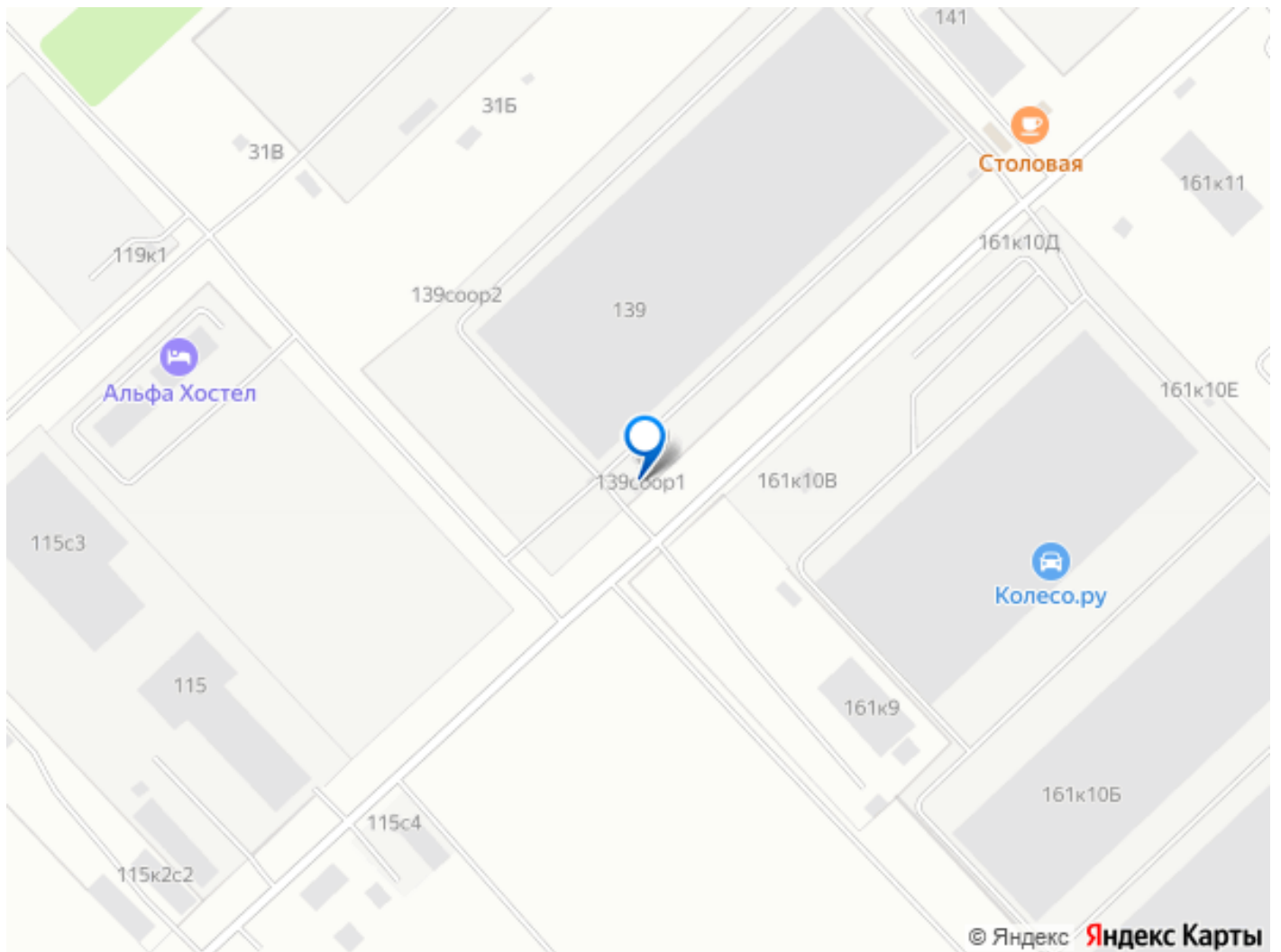
ВЫСОКИЕ ПОТОЛКИ, ЛУЧШАЯ ЛОКАЦИЯ, УДОБНАЯ ПЛОЩАДЬ Складской комплекс Логопарк М10, построен в 2018 году в промзоне Шушары, между Московским шоссе и Софийской улицей. Налоговая: 20. Лифты: Нет. Вентиляция: Приточно-вытяжная. Кондиционирование: Центральное. Безопасность: Круглосуточный доступ, Круглосуточная охрана, Контроль доступа, Система пожаротушений, Видеонаблюдение. Парковка: Наземная. Описание помещения: Склад - 1 800 м<sup>2</sup>, мезонин, офис - 400 м<sup>2</sup>. Помещение оснащено всеми необходимыми коммуникациями и системами. Выделенная

для заметок



электрическая мощность 400 кВт. Рабочая высота потолков - 12,5 метров. Пол с антипылевым покрытием. Нагрузка на пол 8 тонн на м2. Шаг колонн 18 м. на 24 м. Планировка: открытая. Типовой ремонт. Высокие потолки. Высота потолка: 12.5м. Тип налогообложения: С НДС. Доп. параметры склада и производства: Отапливаемый. Лот 81089-68





Move.ru - вся недвижимость России