

**Санкт-Петербург, улица Комсомола,  
1-3АВ**

**248 594 ₽**

Санкт-Петербург, улица Комсомола, 1-3АВ

Округ

[СПБ, Калининский район](#)

Улица

[улица Комсомола](#)

**Склад**

Общая площадь

226.2 м<sup>2</sup>

**Детали объекта**

Тип сделки

Сдаю

Раздел

[Коммерческая недвижимость](#)

**Описание**

Предлагается в аренду просторное складское помещение на улице Комсомола, д. 1-3.

Общая площадь: 226,2 кв. м Этаж: 1-й

Особенности помещения: 1)Много окон, обеспечивающих естественное освещение.

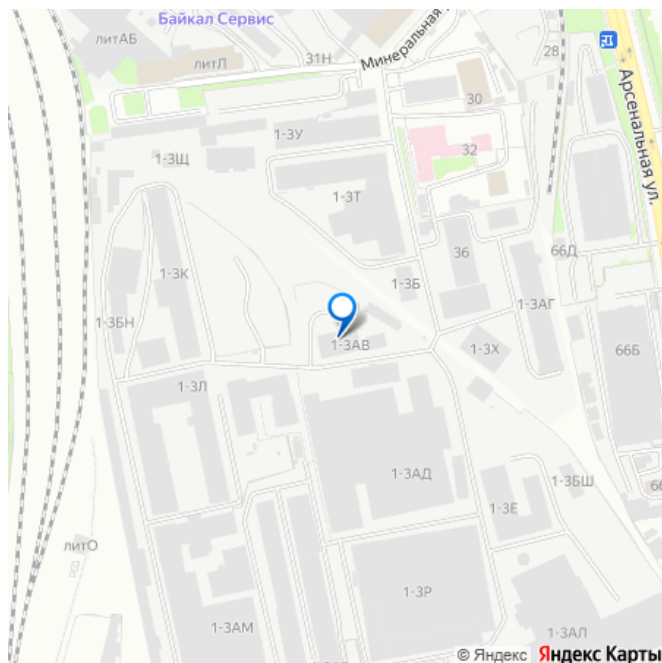
2)Помещение разделено на сектора для удобной организации хранения. 3)Оснащено электричеством и теплоснабжением для комфортной работы.

4)На территории расположена столовая для сотрудников.

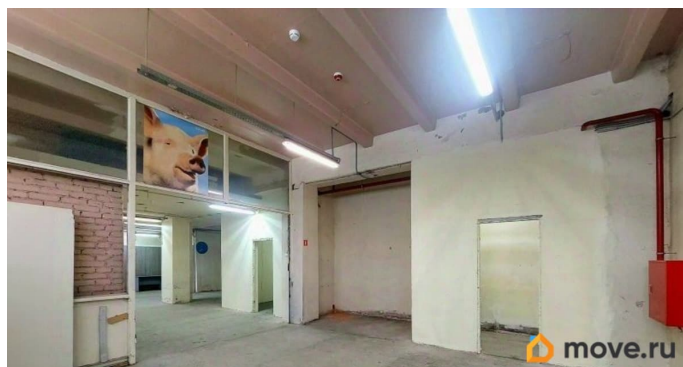
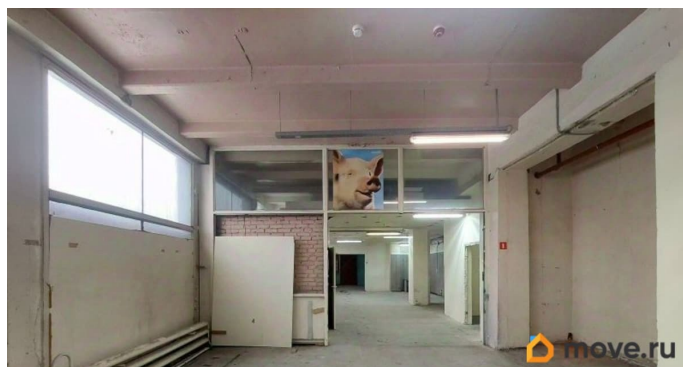
5)Возможность круглосуточного доступа — удобно для работы в любое время.

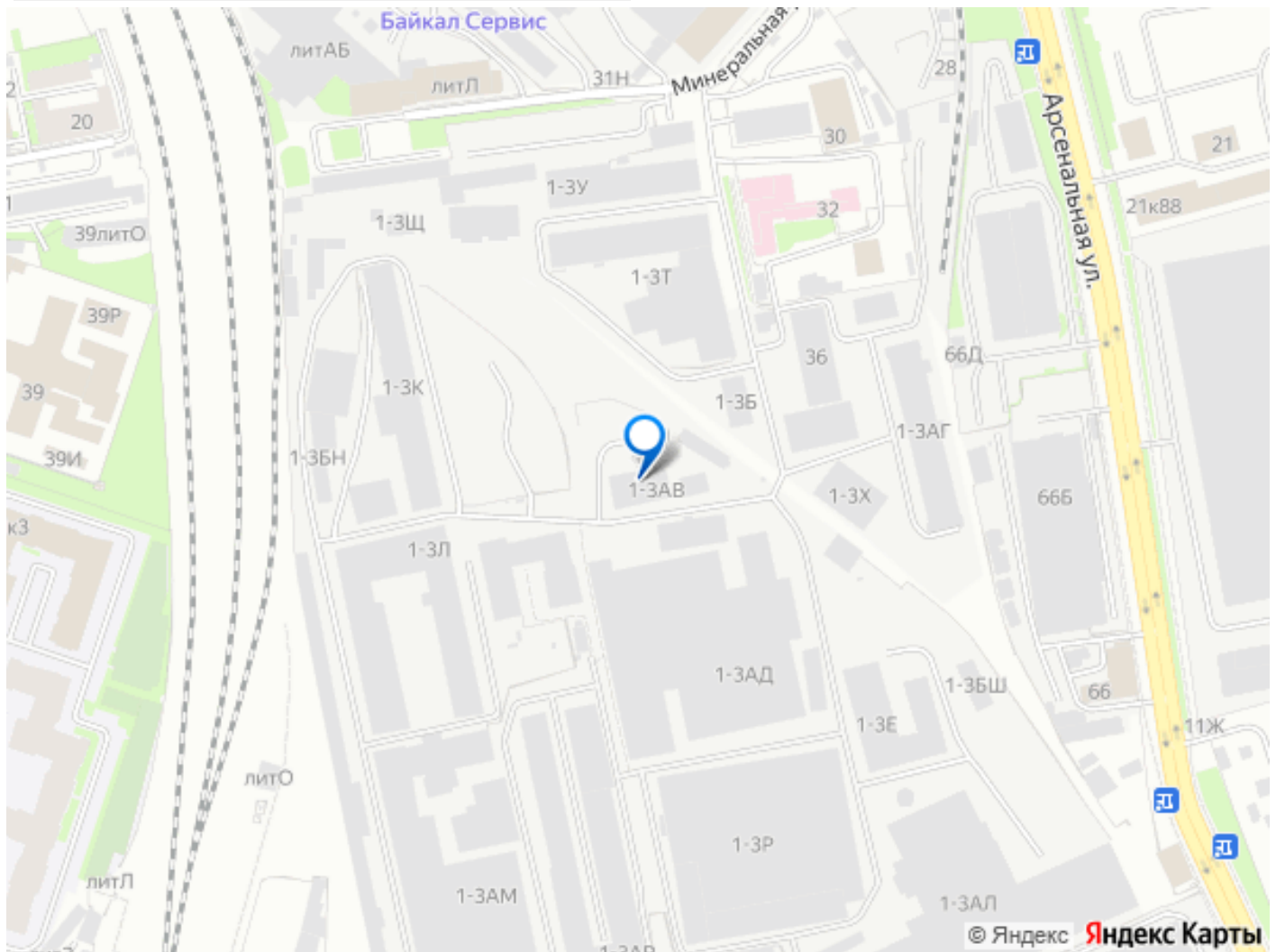
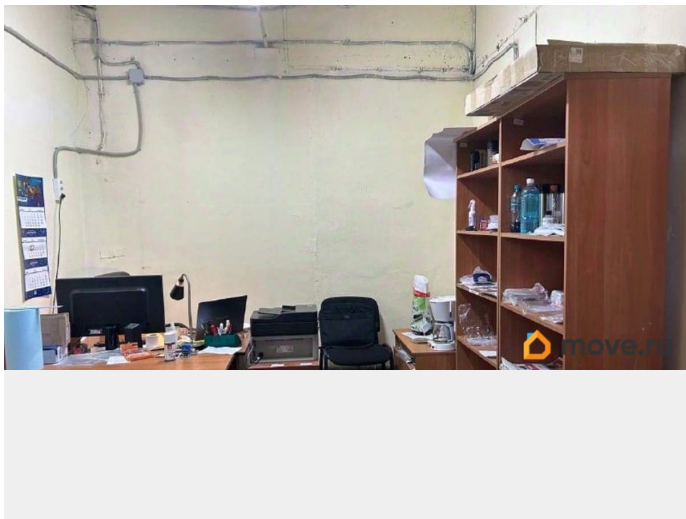
6)Аренда

для заметок



напрямую от собственника без посредников.  
Идеально подходит для хранения товаров,  
логистических целей или как складское  
пространство. Свяжитесь с нами и  
специалисты колл-центра подберут вам  
удобное время для осмотра объекта.





Move.ru - вся недвижимость России