

🕒 Создано: 01.04.2026 в 12:17

🔄 Обновлено: 07.04.2026 в 16:56

**Санкт-Петербург, Лиговский проспект,
254**

2 105 000 ₽

Санкт-Петербург, Лиговский проспект, 254

Округ

[СПБ, Московский район](#)

Улица

[Лиговский переулок](#)

Склад

Общая площадь

2770 м²

Детали объекта

Тип сделки

Сдаю

Раздел

[Коммерческая недвижимость](#)

Описание

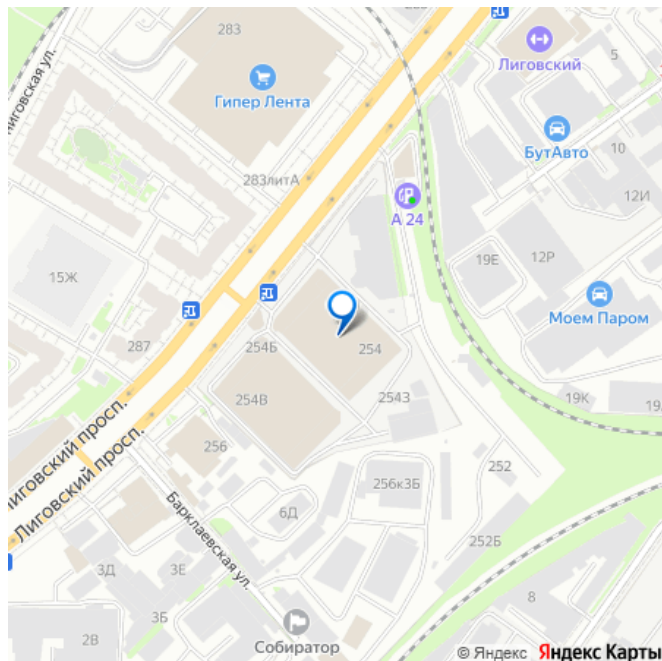
В офисно-складском комплексе «Лиговский 254» предлагаются в аренду складские помещения площадью 2277м² Московский район, Станция метро Московские ворота 12 минут пешком. БЕЗ КОМИССИЙ - Здание подойдет для размещения для, торговых площадей или производства - 1 894,8 кв.м. основная площадь 970 . - Крытый пандус 382 кв.м 700. Арендная ставка: без НДС/м² в месяц. Арендодатель рассматривает долгосрочный договор. В арендную ставку включены: Управление комплексом

<https://spb.move.ru/objects/9293298744>

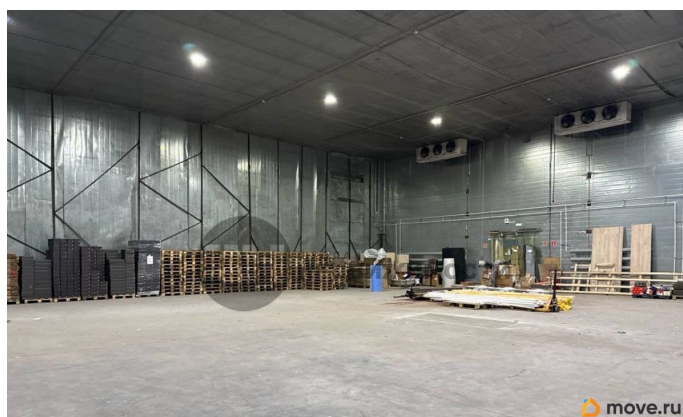
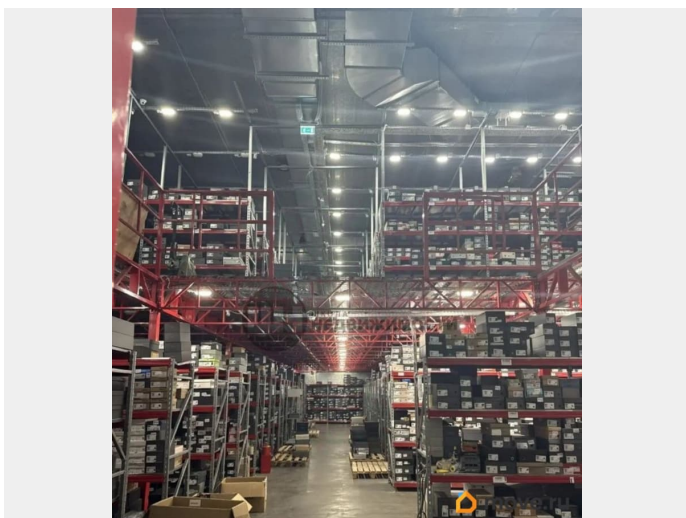
**Сергей Андрейченко, Школа
Недвижимости**

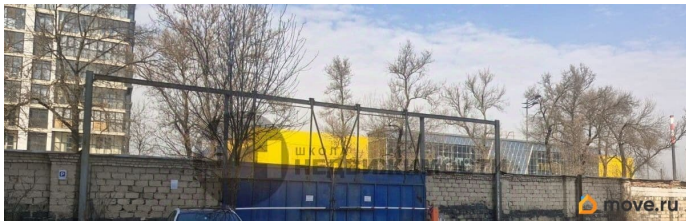
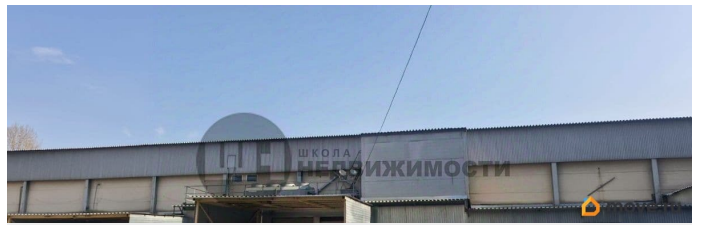
79117033762

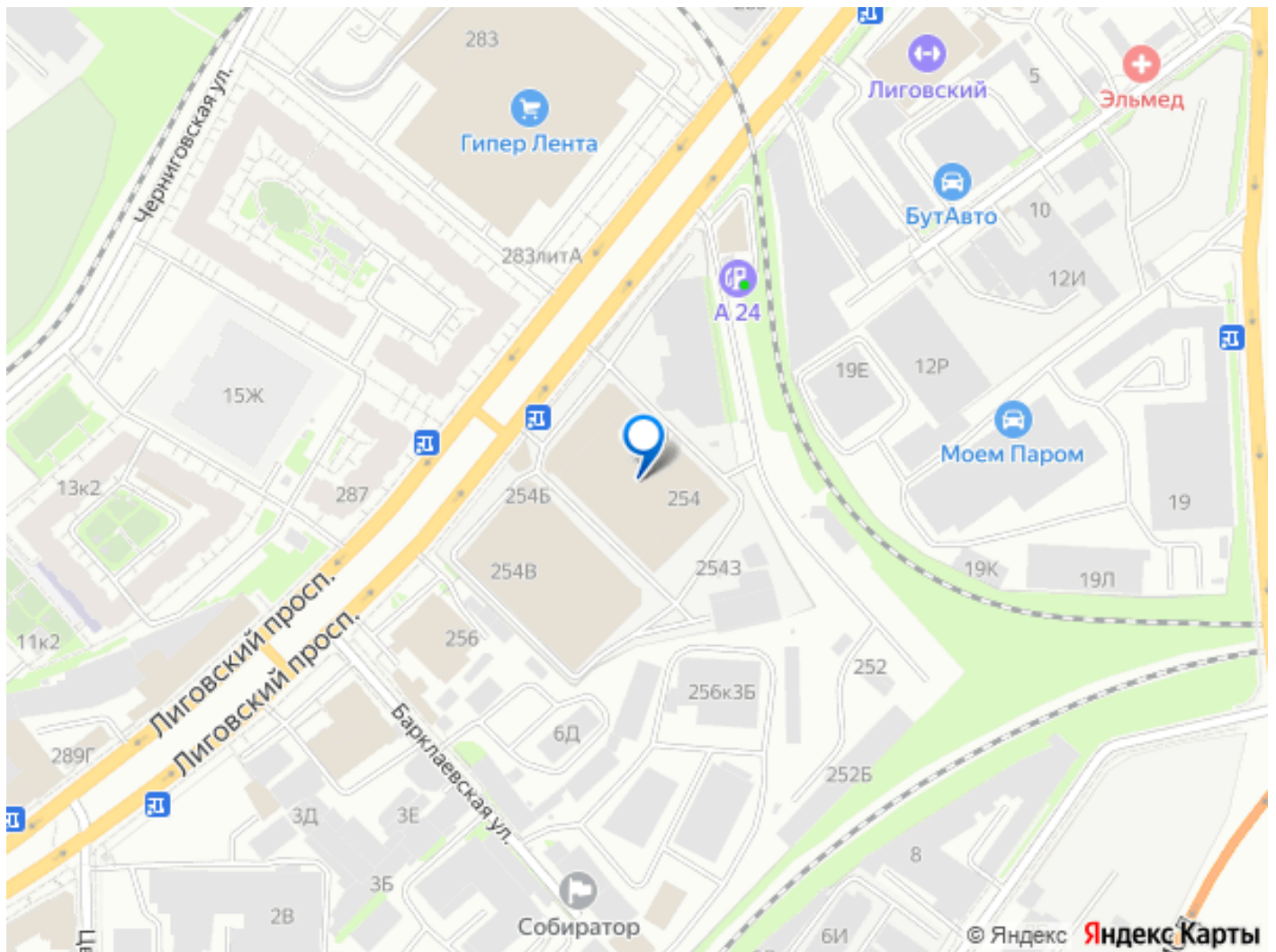
для заметок



профессиональной управляющей компанией.
Уборка и обслуживание мест общего пользования. Обслуживание общей инфраструктуры комплекса. Круглосуточная охрана периметра здания и видеонаблюдение. Почтовый ящик (при необходимости). Отдельно оплачивается: Парковочные места. Коммунальные услуги (электричество, тепло, водоотведение, водопотребление).. На объекте организованы служба пропускного режима. Клининговые услуги уборка мест общего пользования. Вывоз мусора и твердых бытовых отходов. Круглосуточная охрана и видеонаблюдение. Система автоматической пожарной сигнализации, внутренний пожарный водопровод. Электрическая мощность 120 квт Дополнительные услуги: Интернет / Телефония. Уборка арендуемых помещений. Предоставление необходимого количества телефонных линий. Напольная и настенная реклама в местах общего пользования (при согласовании) Помещение освобождается, просмотры по договоренности. В наличии и другие варианты, звоните! Номер объекта: #1/580328/24116







Move.ru - вся недвижимость России