

🕒 Создано: 08.04.2026 в 11:51

🔄 Обновлено: 08.04.2026 в 11:47

Собственник

79811466030

**Санкт-Петербург, Железнодорожная
улица, 11к2**

2 707 500 ₺

Санкт-Петербург, Железнодорожная улица, 11к2

Округ

[СПБ, Выборгский район](#)

Склад

Общая площадь

2850 м²

Детали объекта

Тип сделки

Сдаю

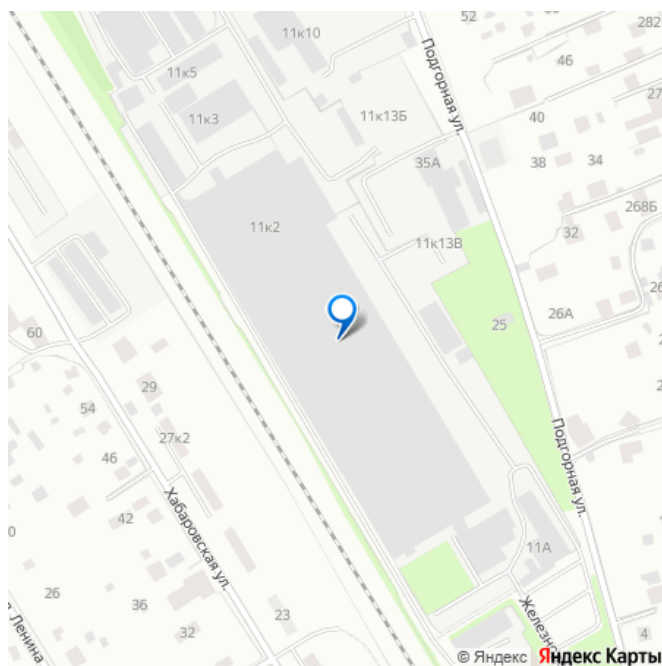
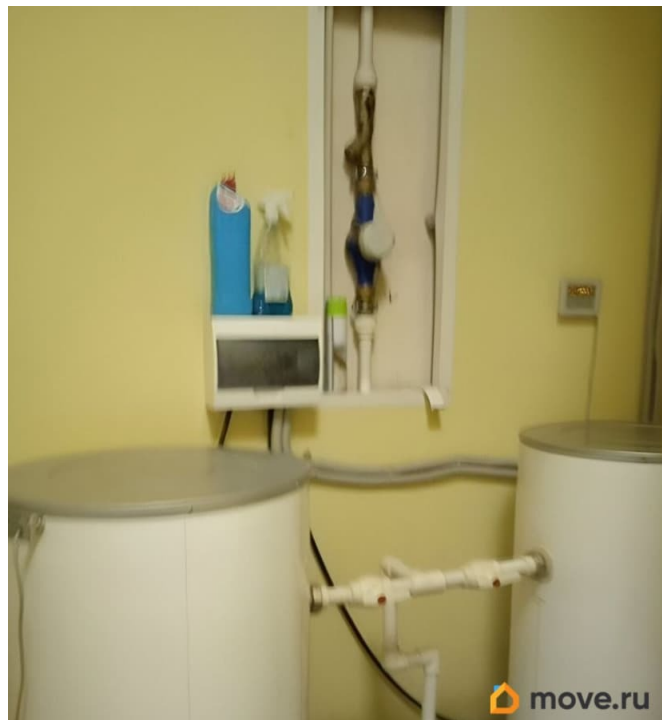
Раздел

[Коммерческая недвижимость](#)

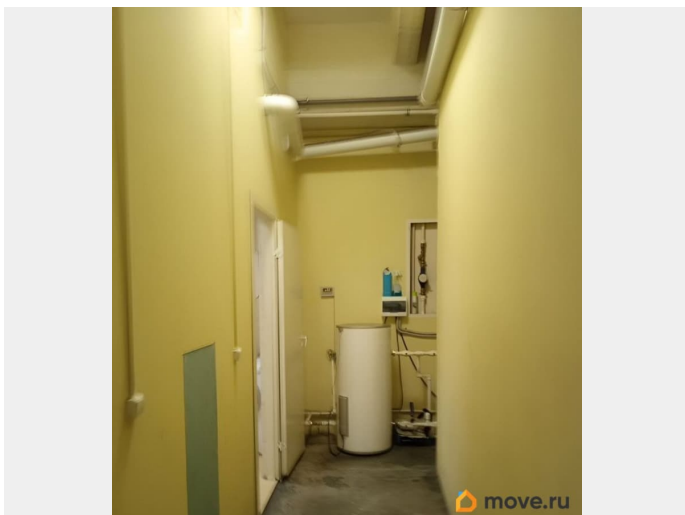
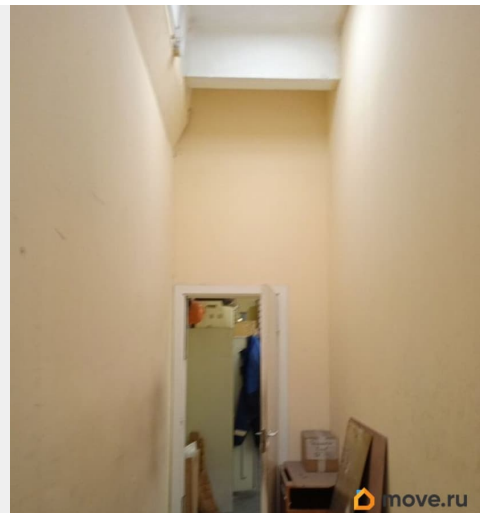
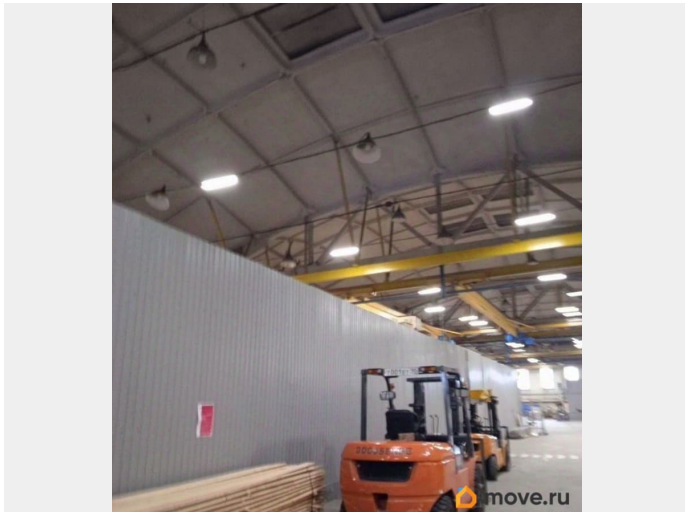
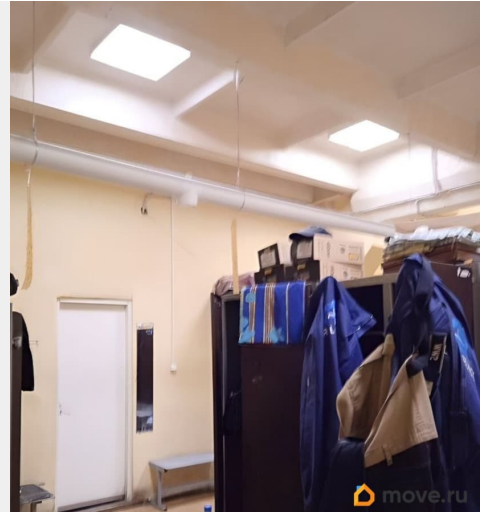
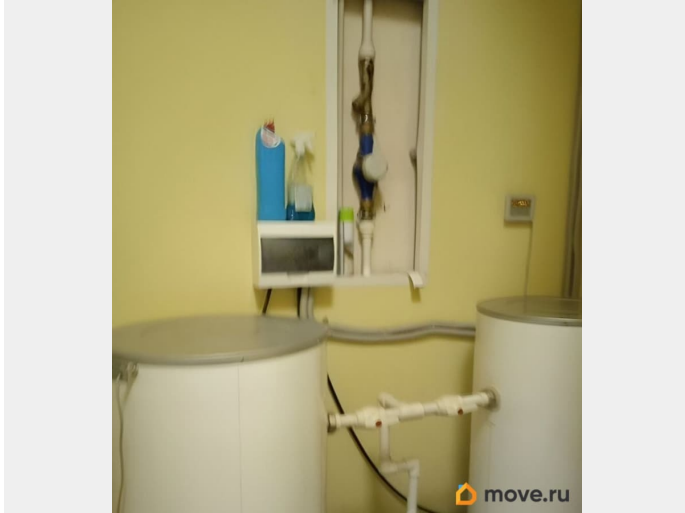
Описание

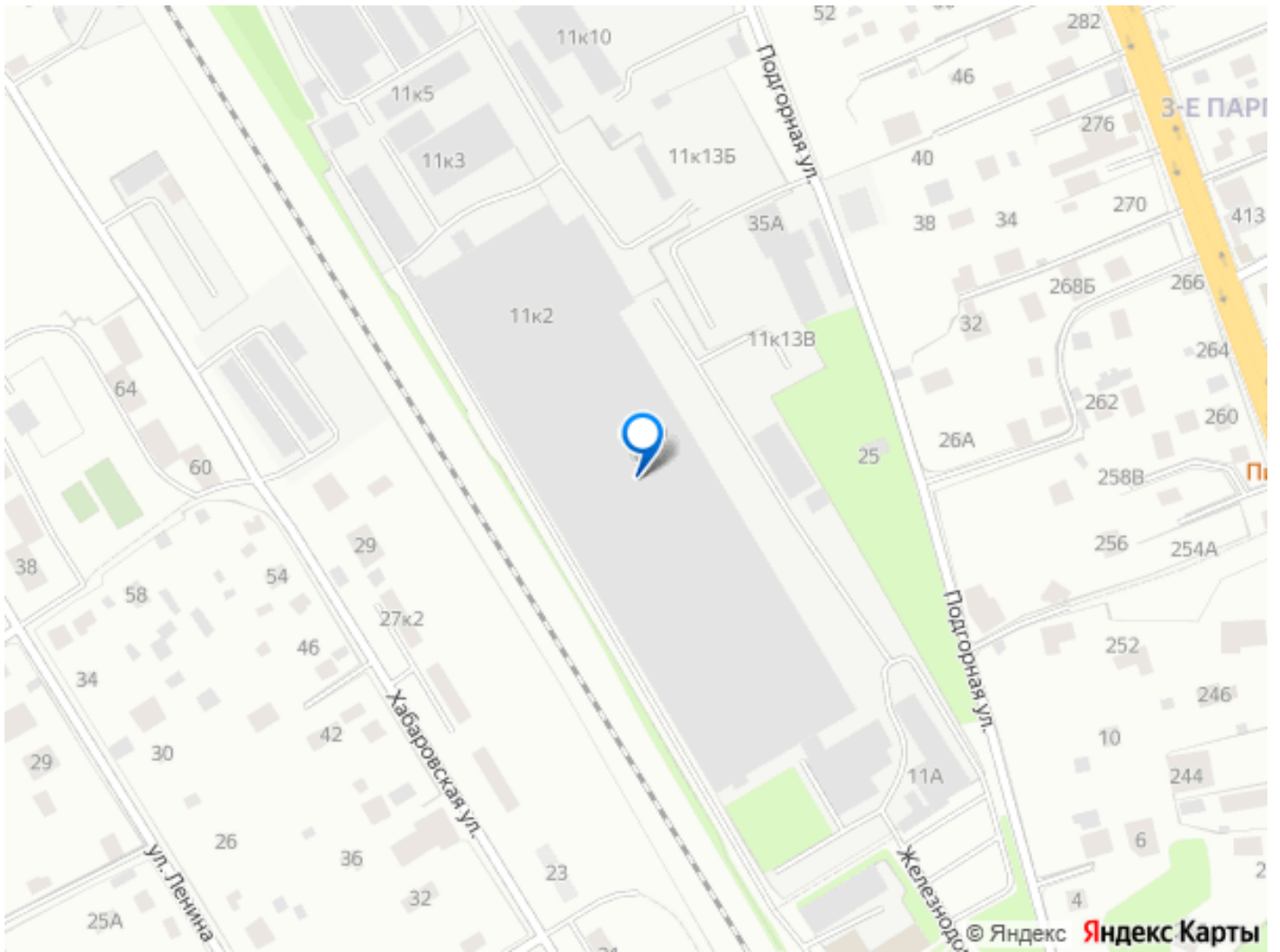
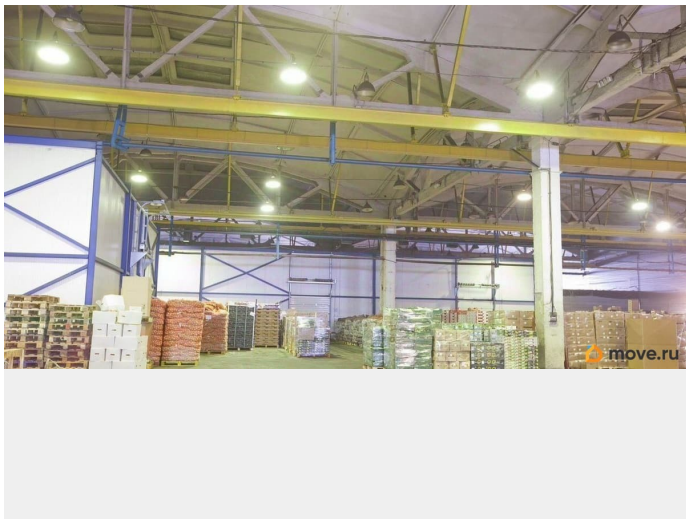
Производственно-складское, теплое помещение, общей площадью 2850 кв.м. (из них 635 кв.м. административные, подсобные помещения душ, с/у, раздевалки), шаг колонн 18*24, высота потолков 7-12 метров, автоматические роллерные ворота NORMANN с калиткой, под еврофуру размером 4,5 м (высота)*4 м (ширина) 1 шт, распашные двустворчатые ворота размером 5.5 м ширина*5,5м высота, тепловые завесы 4 шт, кран-балки на 2 т. каждая в количестве 4 шт. (расположение кранбалок поперек помещения, высота подъёма груза 5 метров). Имеются водопровод, канализация,

для заметок



отопление. Полы выровненные, бетонная
стяжка с антипылевым покрытием, нагрузка
на пол 5 тонн/кВ.м.





Move.ru - вся недвижимость России