

🕒 Создано: 08.04.2026 в 13:51

🔄 Обновлено: 08.04.2026 в 13:11

Санкт-Петербург, Арсенальная улица, 27

243 950 ₽

Санкт-Петербург, Арсенальная улица, 27

Округ

[СПБ, Калининский район](#)

Улица

[набережная Арсенальная](#)

Склад

Общая площадь

287 м²

Детали объекта

Тип сделки

Сдаю

Раздел

[Коммерческая недвижимость](#)

Описание

Калининский р-н, ул. Арсенальная, м. Выборгская, м. Площадь Ленина. Аренда помещения под склад, производство. Площадь: 287 м². Этаж: 1-й. Высота потолков: 4,3 м. Пол: ровный, бетонный. Отдельный вход. Ворота. Удобная погрузо-разгрузочная зона с пандусом. Выделенная электрическая мощность: 50 кВт (возможно увеличение). Возможен подвод точки подключения к ХВС. Пожарная сигнализация. Интернет, телефония. Круглосуточная охрана территории. Пропускной режим. Доступ 24/7. Въезд бесплатный. Подъезд для грузового и

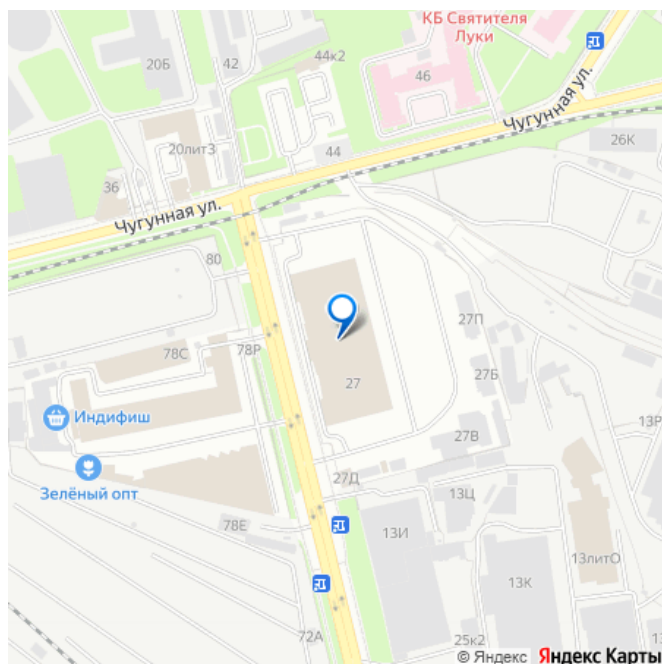
<https://spb.move.ru/objects/9293407563>

Масштаб Центр недвижимости,

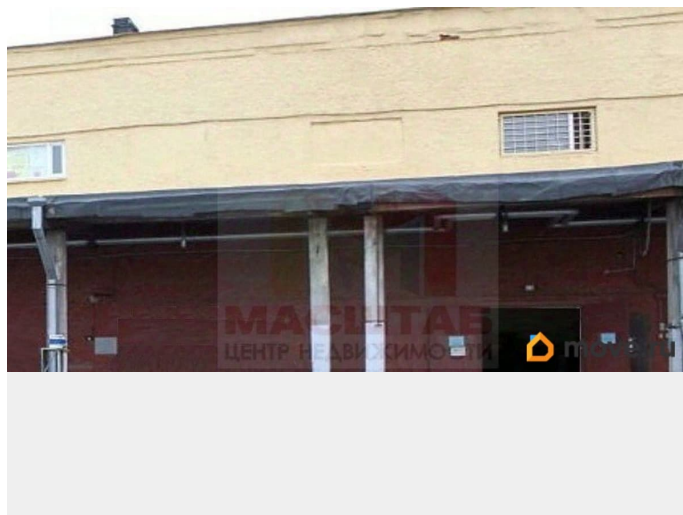
Масштаб Центр недвижимости

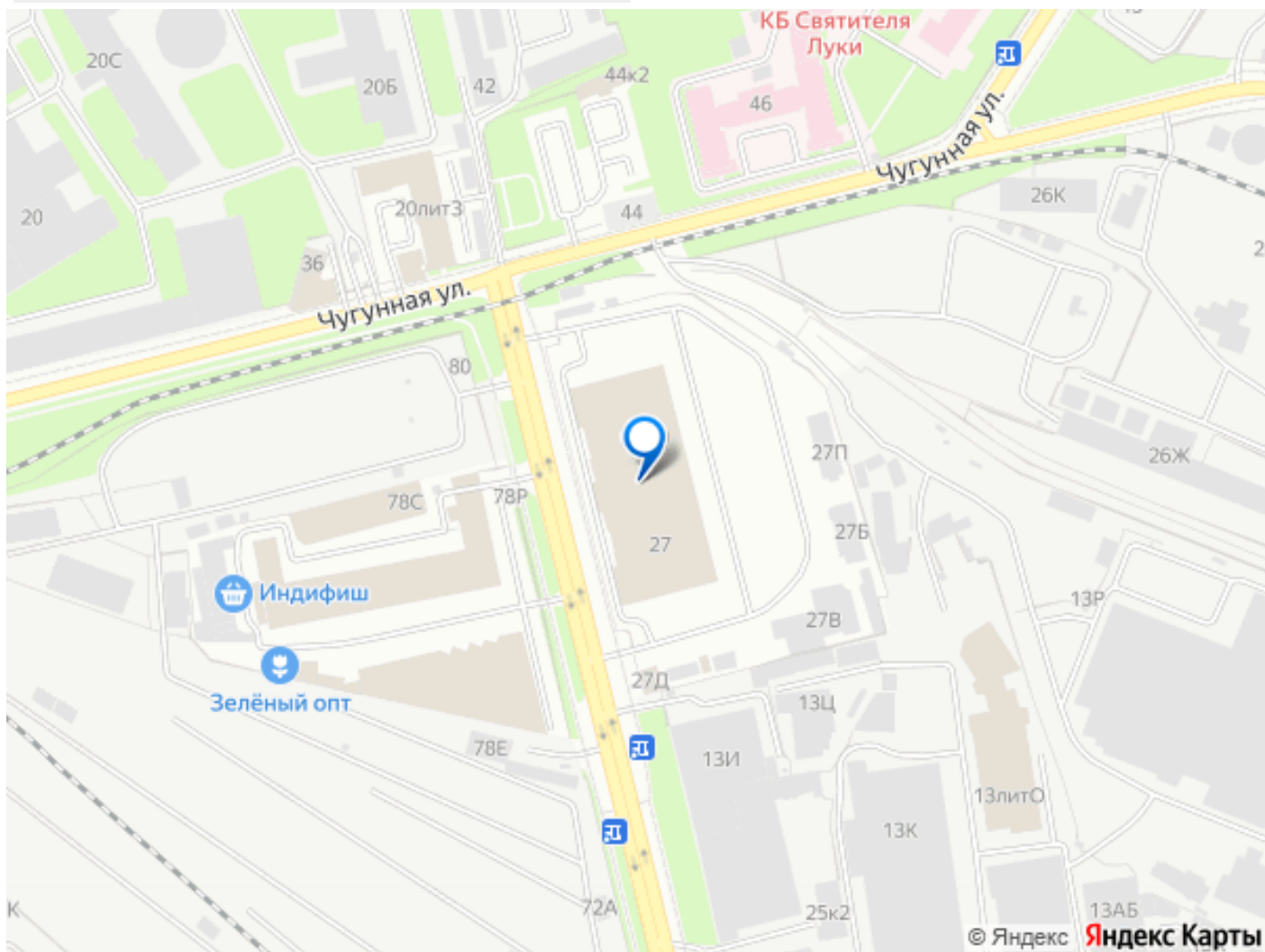
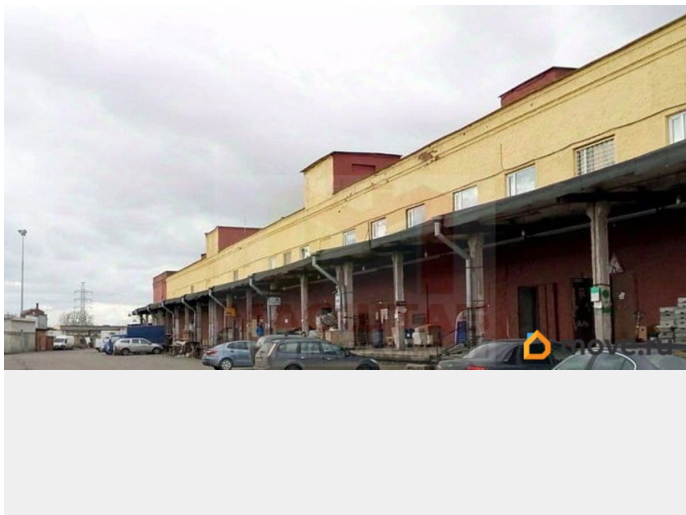
79810038456

для заметок



легкового транспорта. Парковка. Удобные подъездные пути и транспортная доступность. К услугам арендаторов столовая, буфет. Арендная ставка: 850 руб./м2. (УСН, 5% НДС). КУ и Э/Э оплачиваются отдельно. Номер объекта: #1/999944/331





Move.ru - вся недвижимость России