

Создано: 29.01.2026 в 08:01

Обновлено: 30.01.2026 в 04:36

**Санкт-Петербург, Московское шоссе,
161к10**

3 457 200 ₽

Санкт-Петербург, Московское шоссе, 161к10

Округ

[СПБ, Пушкинский район](#)

Склад

Общая площадь

2881 м²

Детали объекта

Тип сделки

Сдаю

Раздел

[Коммерческая недвижимость](#)

Описание

Складское помещение 2 881 кв. м в Nordway.

Объект скоро освободится. Успеите
забронировать на выгодных условиях.

Готовность ко въезду уточняется по запросу.

Направление: Юг. Шоссе: Московское.

Расстояние от КАД: 6 км. Характеристики: -

Класс: А; - Ворота: Доки; - Тип склада: Сухой
склад; - Высота потолков: 12.5 м; - Нагрузка

на пол: 4 т/ кв.м; - Система пожаротушения:

Спринклерная; - Тип пола: С антипылевым

покрытием; - Пожарная сигнализация: Да; -

Уровень пола: 1.2 м; - Шаг колонн: 18x24 м.

Арендная ставка: 1 200 руб./кв. м в месяц.

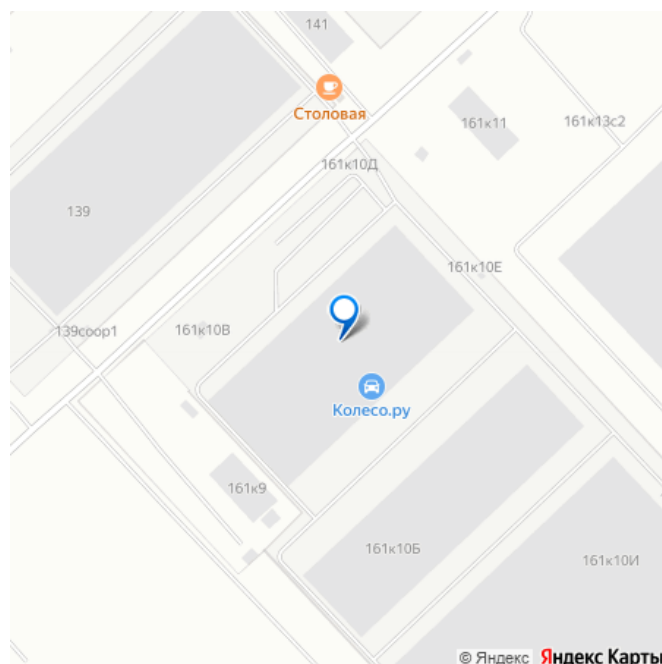
Финансовые условия: - В стоимость включено:

<https://spb.move.ru/objects/9288497421>

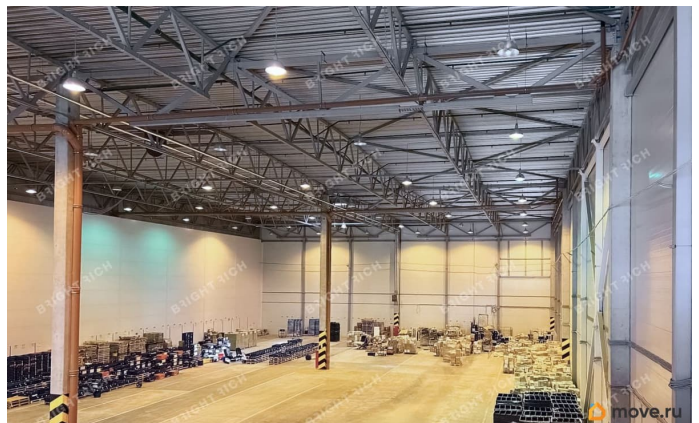
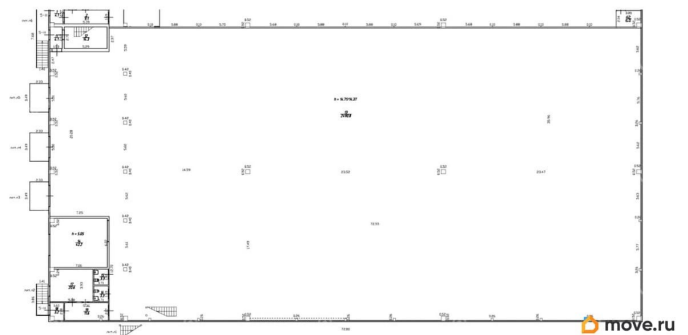
**Bright Rich St. Petersburg, Bright Rich
St. Petersburg**

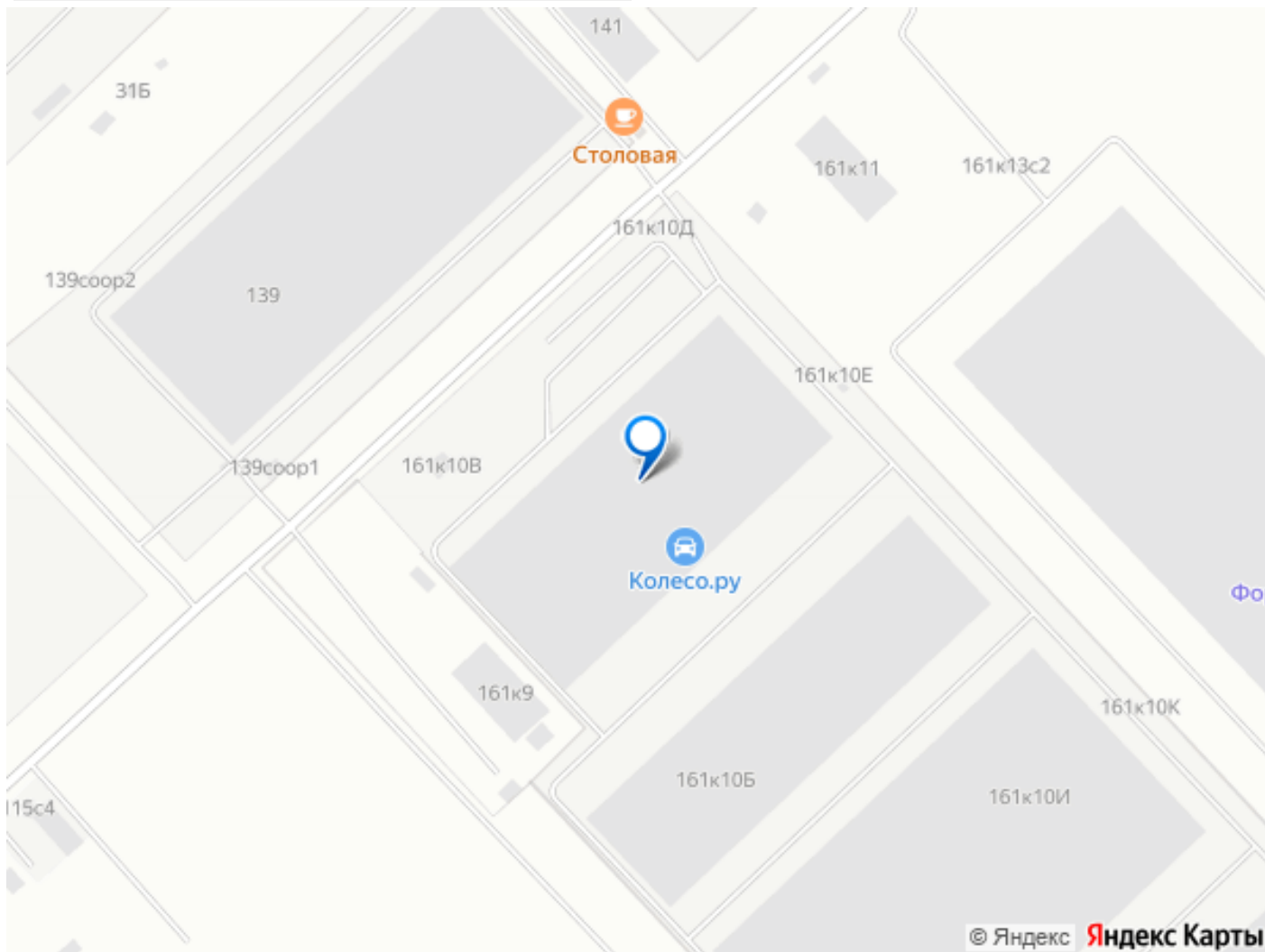
79811452402

для заметок



ОРЕХ, НДС; - Оплачивается отдельно:
Коммунальные услуги, Электроэнергия; -
Налог: Включая НДС. Без комиссии и скрытых платежей для арендатора. Готовы оперативно организовать просмотр в удобное время, предоставить PDF-презентацию и план. Точное местоположение объекта можно найти по данным координатам:
59.790874,30.453122 ID = c_762224





Move.ru - вся недвижимость России